

# **Ihr Wirtschaftsstandort Kreis- und Hochschulstadt Pfarrkirchen PDF Export**

**Erstellt am: 24.05.25**

## Gewerbeimmobilie: Ladenlokal - Dr.-Bayer-Straße 1 (Pfarrkirchen)

### Objektdaten

**Art des Objekts** Sonstige gewerbliche Objekte, Büros auf Zeit, Einzelhandelsflächen, Büroflächen, Bürogemeinschaft, Service-Büro

### Lagebeschreibung

Die 14.000 Einwohner-Stadt Pfarrkirchen ist im südlichen Niederbayern gelegen und Kreisstadt des Landkreises Rottal-Inn. Sie verfügt über alle Geschäfte des täglichen Bedarfs, alle öffentlichen Einrichtungen wie Schulen, Ämter, Krankenhaus, etc. sind vorhanden.

Die Europahochschule in Zusammenarbeit mit der FH Deggendorf ist 2015 mit 180 Studenten aus aller Welt an den Start gegangen. Aktuell liegt die Studentenzahl bei 1.500. Für jede Generation ist etwas geboten. Das nächstgelegene Thermalbad Bad Birnbach ist mit dem Auto in nur 10 Minuten zu erreichen. Im Umkreis von ca. 40 km befinden sich acht 18-Loch Meisterschaft Golfplätze. Rad- und Wanderwege führen die Rottauen entlang oder durch die umliegenden Wälder.

Das bronzene lebensgroße Pferdestandbild, Wimmer-Ross genannt, ist neben der Wallfahrtskirche Gartlberg das zweite Wahrzeichen von Pfarrkirchen. Die deutsche Elite des Trabrennsports trifft sich einmal jährlich auf der Trabrennbahn Pfarrkirchen. Für Freizeitreiter bietet das Rottal beste Bedingungen.

München ist mit der Bahn in 2 Stunden erreichbar. Die Anbindung über die künftige A94 in Simbach am Inn erfolgt über die leistungsfähig ausgebaute Staatsstraße 2112. Über die B12 erreicht man die lückenlose Anbindung über die A94 bis nach München.

**Teilbar in Einheiten ab** 96,37 m<sup>2</sup>

**Nutzfläche** 96,37 m<sup>2</sup>

**Vergabeart** Vermietung

**Verfügbar ab** 03.01.2024

**Internet** [www.mywimmer.com](http://www.mywimmer.com)

### Objektbeschreibung

Das Mietobjekt befindet sich in zentraler Lage Pfarrkirchens in Sichtlage zum Stadtplatz, lediglich 20 m von der Hauptkreuzung der Stadt und dem Rathaus entfernt. Großzügige öffentliche Parkplätze nur 30 m vom Objekt entfernt. Das Objekt befindet sich in guter Auflage in der Innenstadt. Das betreffende Objekt wurde über 50 Jahre inhabergeführt und bot unter dem Namen »Fischer-Moden« auf 3 Etagen Damen-Markenkleidung namhafter Hersteller an. Das Geschäft verfügt über einen hohen Bekanntheitsgrad und hatte einen gewachsenen, langjährigen Kundenstamm. Das Ladenlokal verfügt über großzügige Schaufensterflächen im Erdgeschoss – Raum für eine optimale Präsentation.

### Weitere Objektmerkmale

**Zulässige Nutzung** Betriebliche Nutzung

### Leerstandsmelder

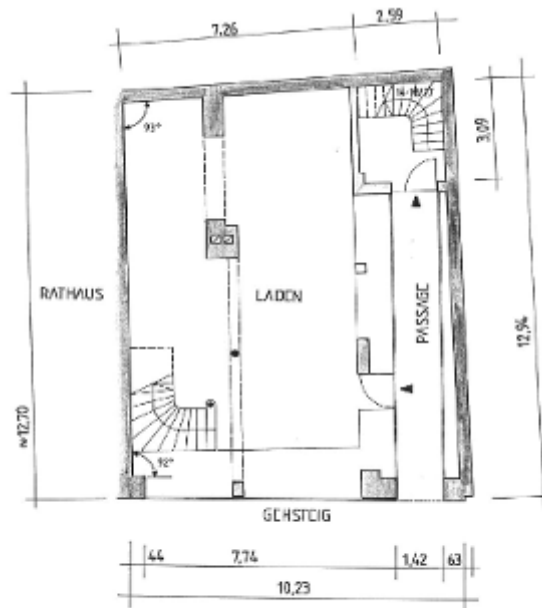
**Ansprechpartner** Maximilian Wimmer

**Firma/Organisation** Family Office Wimmer GmbH  
**Strasse** Ringstraße 14  
**PLZ** 84347  
**Ort** Pfarrkirchen  
**Telefon** 08561985912  
**E-Mail** info@mywimmer.com  
**Internet** www.mywimmer.com

#### **IHK Ansprechpartner**

**IHK für  
Niederbayern in  
Passau** Claudia Schreiner  
Nibelungenstr. 15, 94032 Passau  
Tel. 0851-507-204  
[www.ihk-niederbayern.de](http://www.ihk-niederbayern.de)  
[claudia.schreiner@passau.ihk.de](mailto:claudia.schreiner@passau.ihk.de)

Bilder



EG



Fassade



Wir weisen ausdrücklich darauf hin, dass vorstehende Informationen auf den Angaben des Anbieters beruhen und von uns nicht auf Plausibilität, Vollständigkeit und Richtigkeit überprüft wurden. Für den Inhalt der Angaben übernehmen wir keine Haftung!

## Haftungsausschluss

Das Standortportal Bayern wird regelmäßig auf Basis der den IHKs von den Mitgliedsgemeinden zur Verfügung gestellten Daten aktualisiert. Gleichwohl kann für die Vollständigkeit und Richtigkeit keine Gewähr übernommen werden. Die Haftung für Schäden jedweder Art, die sich aus der Verwendung dieser Daten ergeben können, wird deshalb ausdrücklich ausgeschlossen. Dies gilt nicht bei Vorsatz und grober Fahrlässigkeit.

## Impressum

### **Betreiber IHK-Standortportal für Bayern:**

Bayerischer Industrie- und Handelskammertag e. V. (BIHK e.V.)  
Balanstraße 55-59  
81541 München  
Tel. 089/5116-0  
E-Mail: [ihkmail@muenchen.ihk.de](mailto:ihkmail@muenchen.ihk.de)

### **Ansprechpartner bei Fragen zum Portal:**

Industrie- und Handelskammer für München und Oberbayern  
Dipl.-Ing. (FH) Andreas Fritzsche  
E-Mail: [kontakt@standortportal.bayern](mailto:kontakt@standortportal.bayern)