



EXPOSÉ

Gewerbegebiet Lerchenhaid

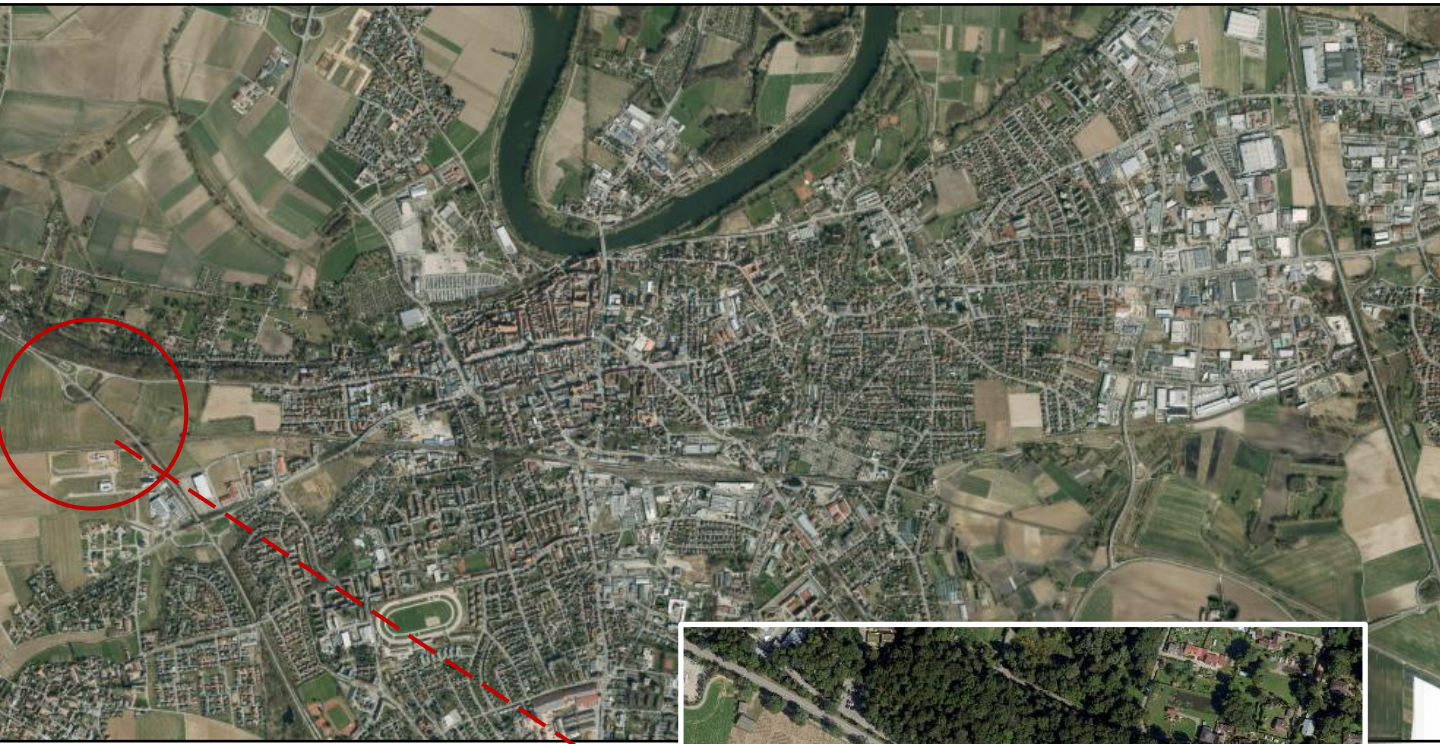


ECKDATEN

Gesamtfläche	ca. 100.000 m ²
Bebauungsplan Status	rechtskräftig
Verfügbare Fläche	ca. 6.500 m ²
Ausweisung nach Bau NVO	GE

Förderung der Wirtschaft und des Wissenschaftsstandorts

Gewerbegebiet Lerchenhaid - Lage



ECKDATEN

Lage im Westen von Straubing

Verkehrsanbindung

B8 Alburg	0,1 km
A3 Kirchroth	13 km
Flughafen München	100 km

Förderung der Wirtschaft und des Wissenschaftsstandorts

Theresienplatz 2 94315 Straubing Tel.: 09421 944-61160
wifoe@straubing.de www.straubing.de

Gewerbegebiet Lerchenhaid – Ansiedlungsstand



