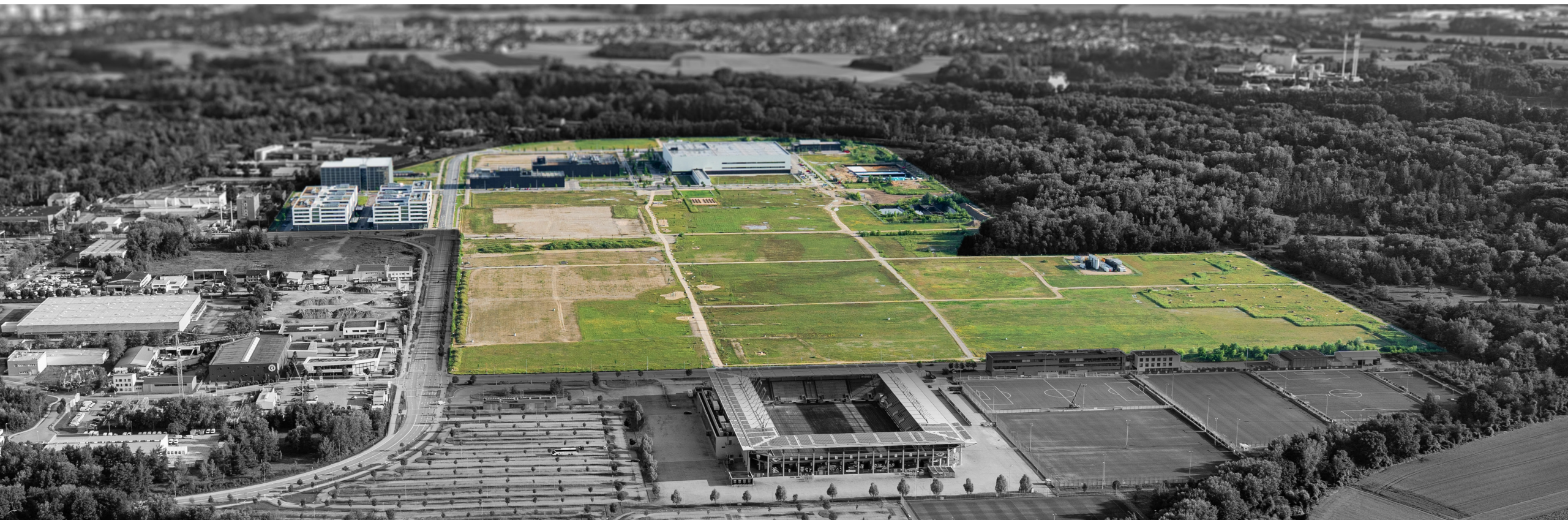


incampus

40 Hektar verfügbare Entwicklungsfläche / Industriegebiet



Exposé



In-Campus Allee, 85053 Ingolstadt, Deutschland

incampus

Ganzheitlich gedacht. Nachhaltig entwickelt. Zukunftssicher positioniert.



Maßgeschneiderte Flächenlösungen

Individuell entwickelbare Grundstücke für vielfältige Nutzungen

400.000 m²

Gesamtentwicklungsfläche

ab 3.000 m²

Grundstücksgrößen

bis zu 36 m punktuell 55 m / 75 m

Gebäudehöhen



Raum für Wachstum

Skalierbare Flächen, Infrastruktur und Umfeld für langfristige Entwicklung



Smarte Energie (ESG)

Effizientes, vernetztes Energiekonzept, maximales Energie-Recycling



Innovationsökosystem

Vernetzung von Unternehmen, Forschung und Entwicklung



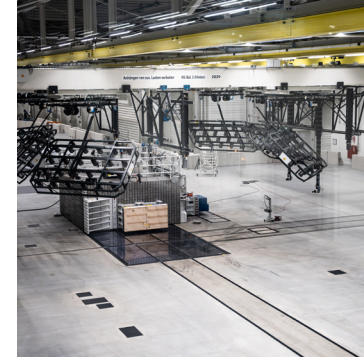
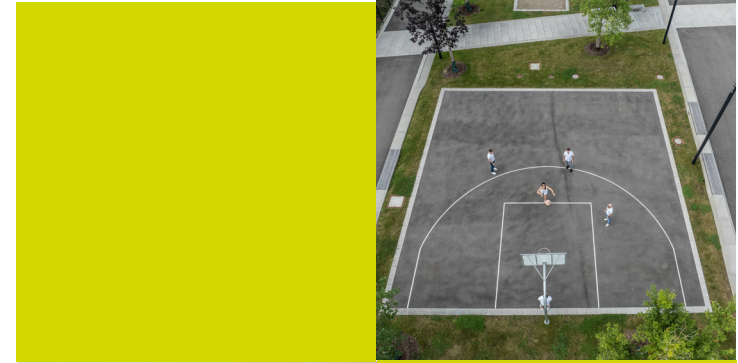
Flächenrecycling, Biodiversität (ESG)

Sanierung ehemalige Raffinerie, Brownfield Award 2024



Aufenthaltsqualität (ESG)

Höchste Standort- und Arbeitsqualität, Quartiersentwicklung nach DGNB-Goldkriterien



incampus

Technologiecluster. Vernetzt. Entwicklungschancen



Mobility

Exzellentes Umfeld für Mobilitäts- und Automotive-Innovation durch starke Industriepartnerschaften, Forschungskompetenz und reale Testfelder.



Production & Med-Tech

Technologie- und forschungsnahes Umfeld für medizintechnische und industrielle Innovation mit praxisorientierter Entwicklung.



Administration

Digitales Entwicklungsumfeld für Verwaltungs-, Daten- und Plattformlösungen mit Smart-City- und Dateninfrastrukturbezug.



Defense & Security

Technologie- und entwicklungsorientiertes Umfeld für sicherheits- und verteidigungsnahe Anwendungen mit hoher Fachkräfteverfügbarkeit.



Energy & Environment

Innovatives Umfeld für nachhaltige Energie- und Umwelttechnologien mit integrierten Versorgungs- und Infrastrukturkonzepten.



incampus

Ingolstadt, Teil der Metropolregion München



Zukunftsorientierte Standortpolitik

Verlässliche Rahmenbedingungen und aktive Unterstützung für Unternehmen und Investitionen.



Starker Wirtschaftsstandort

Geprägt von international tätigen Industrieunternehmen und innovativen Technologiebetrieben:

- 140.000€ BIP / Kopf - Platz 2 in Deutschland
- 48 % der Angestellten im Industriesektor



Strategische Lage

Teil der wirtschaftsstarke Metropolregion München in zentraler Lage Süddeutschlands.



Optimale Erreichbarkeit

Direkte Anbindung an die A9, ICE-Halt in Ingolstadt sowie kurze Wege zum Flughafen München.



incampus

Stark vernetztes Innovationsökosystem



Industrie- und Technologiestandort

Die direkte Nachbarschaft zum Stammwerk der AUDI AG sowie zu technologie- und softwareorientierten Einheiten wie CARIAD ermöglicht kurze Wege zwischen Entwicklung und Anwendung.



Bewährte Tech-Community

Unternehmen aus Software-Entwicklung, Automotive Engineering und Mobilitätsforschung bilden ein etabliertes und aktives Netzwerk.



Forschung & Talente

Mit der Technischen Hochschule Ingolstadt, KU-Eichstätt, Fraunhofer-Einrichtungen und weiteren Hochschulpartnern steht ein starkes Forschungs- und Talentumfeld zur Verfügung.



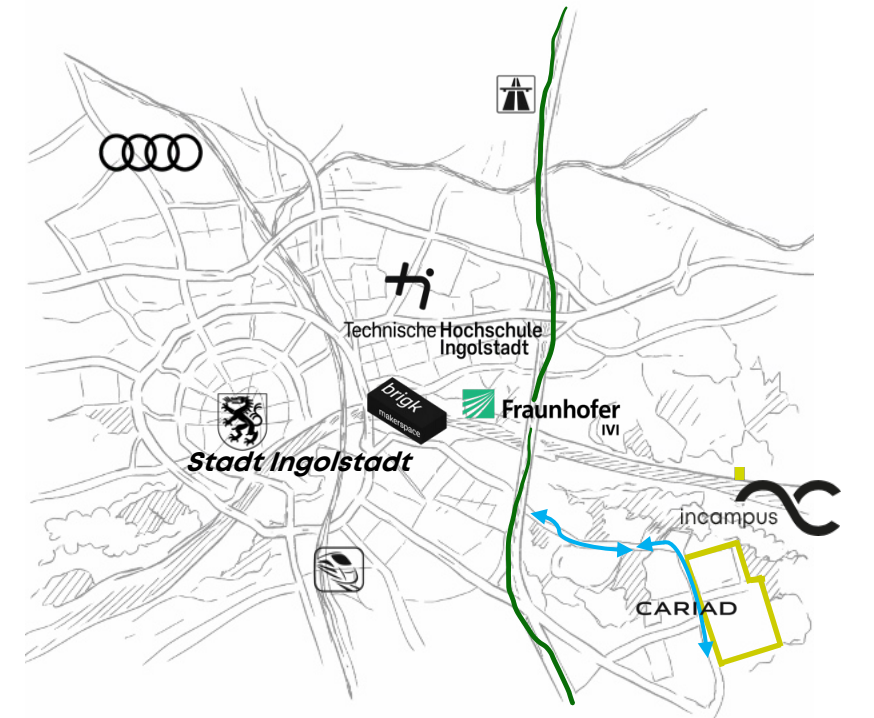
Test & Anwendung

Reallabore, Testfelder und Infrastrukturen für automatisierte Mobilität erlauben die Erprobung neuer Technologien im realen Umfeld.



Energie & Infrastruktur

Eine leistungsfähige, skalierbare Energie- und Standortinfrastruktur unterstützt anspruchsvolle Nutzungen und zukünftiges Wachstum.



↔ „First Mile“ Digitales Testfeld
— A9 Digitales Testfeld

incampus

Planungssicherheit für Ihre Projektentwicklung



Getragen von starken Partnern

Der incampus wird im Rahmen eines Joint Ventures von der AUDI AG und der Stadt Ingolstadt entwickelt und kontinuierlich vorangetrieben.



Planungsrechtlich gesicherter Standort

Der rechtskräftige Bebauungsplan schafft Planungssicherheit und ermöglicht einen kurzfristigen Projektstart.



Großzügige Flächenreserven mit Flexibilität

Ca. 400.000 m² Bruttobauland flexibel parzellierbar und kurzfristig verfügbar.



Altlastenbefreit

Das ehemalige Raffineriegelände wurde umfassend aufbereitet und nach modernen Standards saniert.



beispielhafte Bebauung (unverbindlich)

incampus

Entwicklungsmöglichkeiten im Dialog



Dr.-Ing. Christof Messner

Geschäftsführung

c.messner@audi-is.de
+49 151 528 441 63



Alexandra Steinberg

Immobilienmanagement

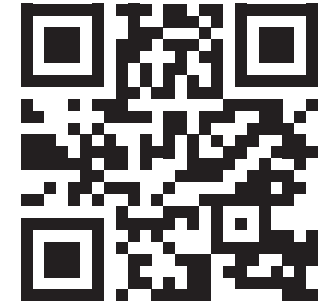
a.steinberg@audi-is.de
+49 173 454 11 92



Felix Sailer

Projektmanagement

f.sailer@audi-is.de
+49 176 611 843 70



www.incampus.de