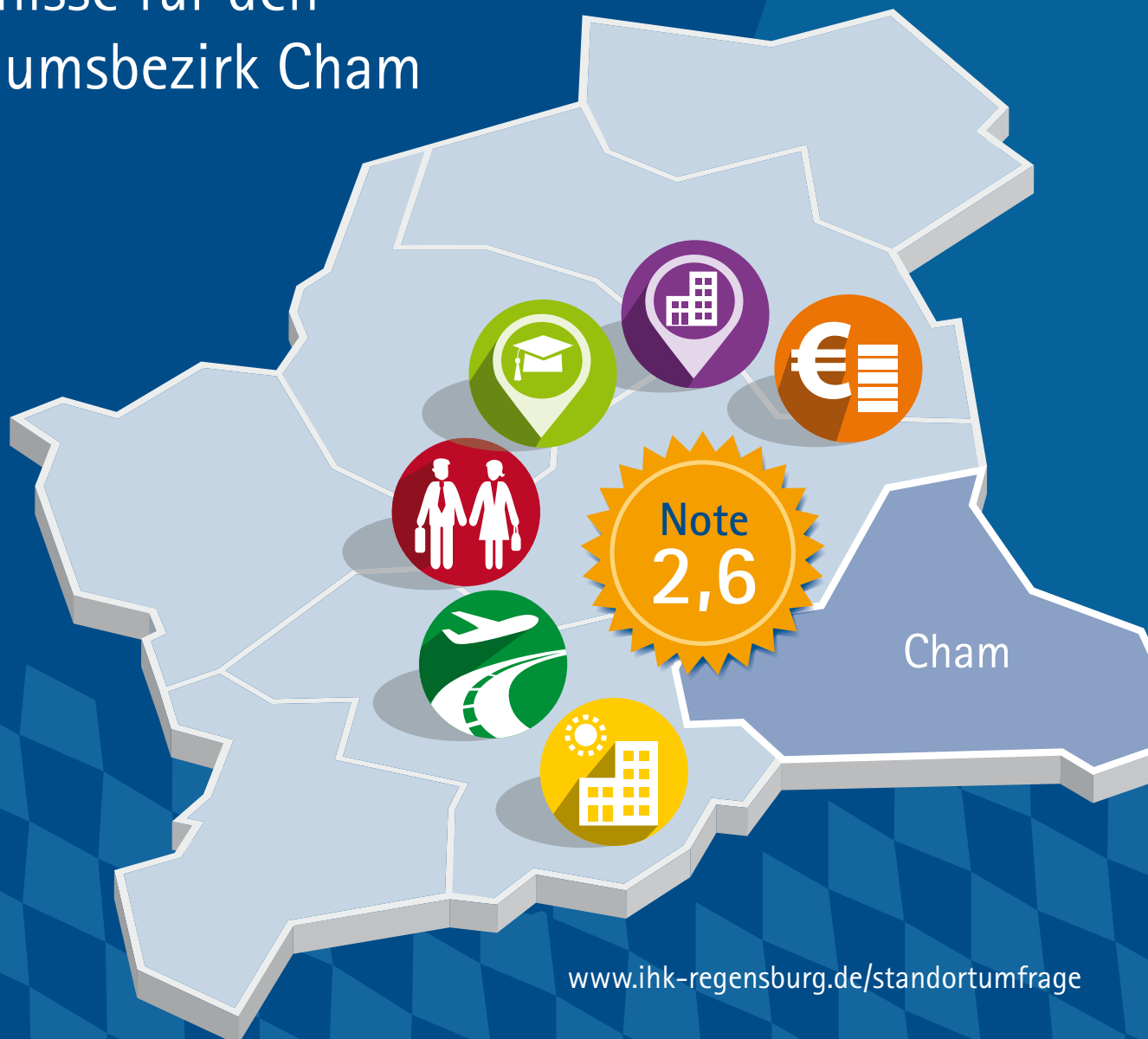


Ostbayern konkret

Standortumfrage 2015

Ergebnisse für den
Gremiumsbezirk Cham



IHK-Standortumfrage 2015: Der Landkreis Cham im Meinungsbild der Unternehmen

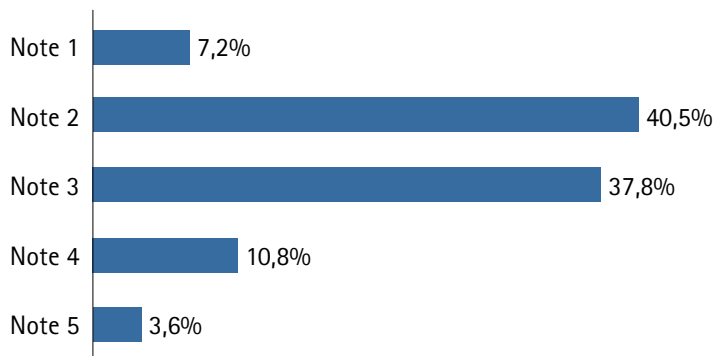
Was Unternehmer heute über ihren Standort denken, kann in Zukunft Veränderungen anstoßen. Hier wollen wir ansetzen, gemeinsam mit Unternehmen, Wirtschaftsförderung und Politik. Diese Umfrageergebnisse zeigen den Status quo aus Sicht der Unternehmen auf. Das Ziel ist, zusammen mit dem IHK-Gremium Cham, Politik und Verwaltung Standortbedingungen zu verbessern.

Ergebnisse für den Standort

Subjektive Gesamtnote für den Standort:



Notenverteilung

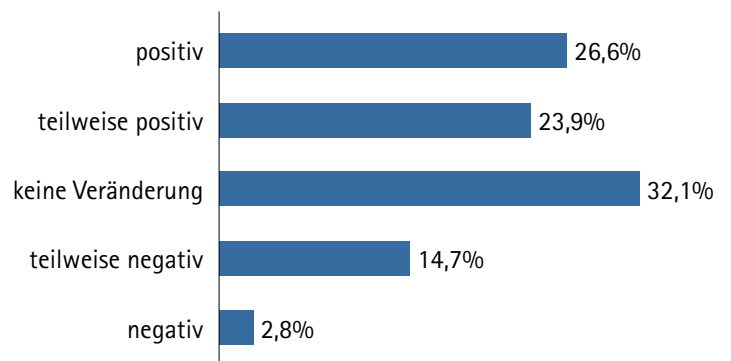


Objektive Benotung:



Die objektive Benotung über die Durchschnittsbewertung aller 48 Standortfaktoren ist besser als die subjektive Pauschalnote.

Standortentwicklung in den letzten fünf Jahren



Landkreis Cham, ein Wirtschaftsstandort ...

- ... mit der Note 2,6
- ... dem eine sehr positive Entwicklung in den letzten fünf Jahren bescheinigt wird
- ... an dem es sich gut leben und arbeiten lässt
- ... an dem die Unternehmen die Loyalität und Motivation ihrer Mitarbeiter schätzen
- ... an dem die Nahversorgung überdurchschnittlich gut benotet wird
- ... an dem die Berufsschule und der Technologie Campus Cham Standortvorteile darstellen
- ... mit Handlungsbedarf bei Infrastrukturmaßnahmen
- ... mit Fachkräftemangel in technischen Berufen

Impressum

Herausgeber
IHK Regensburg für Oberpfalz / Kelheim
D.-Martin-Luther-Straße 12
93047 Regensburg
Telefon (0941) 5694-0
www.ihk-regensburg.de

Gestaltung
grafica, Astrid Riege
www.grafica-design.de

Illustrationen
Zaremba Design, Birgitta Zaremba
b.zaremba@arcor.de

Redaktion und Inhalte
Dipl.-Volksw. Sibylle Aumer

Druck
Erhardi Druck GmbH
www.erhardi.de

Datenauswertung
Ostbayerische Technische Hochschule
(OTH) Regensburg
Institut für Sozialforschung und
Technikfolgenabschätzung (IST)
Prof. Dr. Sonja Haug,
Amelie Altenbuchner



Betrifft fast alle Unternehmen

- Höhe Gewerbe- und Grundsteuer
- Erreichbarkeit des Unternehmens für Mitarbeiter und Kunden (Straße)
- Überregionale Verkehrsanbindung (Straße)
- Strompreis
- Loyalität und Motivation der Mitarbeiter

Für die meisten Unternehmen wichtig

- Loyalität und Motivation der Mitarbeiter
- Regionale Verkehrsanbindung
- Energieversorgungssicherheit
- Überregionale Verkehrsanbindung (Straße)
- Umwelt- und Lebensqualität

→ Bei der Darstellung nach „Wichtigkeit“ und „Zufriedenheit“ der Standortfaktoren fließen nur Bewertungen der Teilnehmer ein, die sich auch betroffen zeigten.

Standortnachteile (Hohe Wichtigkeit, geringe Zufriedenheit)

- Regionale Verkehrsanbindung
- Verfügbarkeit technischer Fachkräfte
- Verkehrsempass Regensburger Kreuz
- Überregionale Verkehrsanbindung (Straße)
- Strompreis

Standortvorteile (Hohe Wichtigkeit, hohe Zufriedenheit)

- Loyalität und Motivation der Mitarbeiter
- Energieversorgungssicherheit
- Umwelt- und Lebensqualität
- Freizeit- und Sportangebot
- Erreichbarkeit des Unternehmens für Mitarbeiter und Kunden (Straße)

Zufriedenheit

Note

Umwelt- und Lebensqualität	1,76
Energieversorgungssicherheit	1,93
Loyalität und Motivation der Mitarbeiter	2,02
Freizeit- und Sportangebot	2,07
Verfügbarkeit freier Büroflächen	2,18
Nahversorgung	2,18
Regionales Weiterbildungsangebot	2,19
Verfügbarkeit regionaler Rohstoffe	2,20
Nähe zu Zulieferern und Geschäftspartnern	2,23
Sonstige Einkaufsmöglichkeiten	2,23
Verfügbarkeit Wohnraum für Mitarbeiter	2,24
Ausbildungsangebot regionaler Hochschulen	2,25
Kooperation mit den Hochschulen	2,30
Berufsschulangebot	2,32
Kulturangebot	2,32
Höhe Gewerbe- und Grundsteuer	2,33
Immobilienpreise	2,34
Erreichbarkeit des Unternehmens für Lieferverkehr (Straße)	2,34
Regionalmarketing	2,35
Verfügbarkeit freier Gewerbeflächen	2,36
Grundstückspreise	2,38
Anbindung ans überregionale Luftnetz	2,38
Verfügbarkeit Kinderbetreuung	2,38
Standortmarketing Landkreis/Stadt	2,38
eGovernment-Angebote	2,41
Erreichbarkeit des Unternehmens für Mitarb./Kunden (Straße)	2,43
Akzeptanz von Wirtschaftsprojekten bei der Bevölkerung	2,43
Öffnungszeiten Kinderbetreuung	2,46
Unternehmensfreundlichkeit der Verwaltung	2,47
Vernetzungsmöglichkeiten Innovationsakteure*	2,48
Verfügbarkeit kaufmännischer Fachkräfte	2,49
Dauer von Genehmigungsverfahren	2,51
Verfügbarkeit Hochschulabsolventen	2,55
Wirtschaftsförderung Landkreis/Stadt	2,58
Überregionale Zusammenschlüsse**	2,59
Straßenzustand	2,61
ÖPNV-Taktzeiten	2,63
Forschungseinrichtungen	2,66
Hilfestellung bei Fachkräfteakquisition	2,69
ÖPNV-Anbindung	2,70
Leistungsvermögen Auszubildender	2,71
Strompreis	2,74
Überregionale Verkehrsanbindung (Straße)	2,74
Verfügbarkeit Auszubildender	2,77
Regionale Verkehrsanbindung	2,78
Schienanbindung	2,80
Verfügbarkeit technischer Fachkräfte	2,81
Verkehrsempass Regensburger Kreuz	2,91

Über die Hälfte der 48 Standortfaktoren gelten als Standortvorteile.

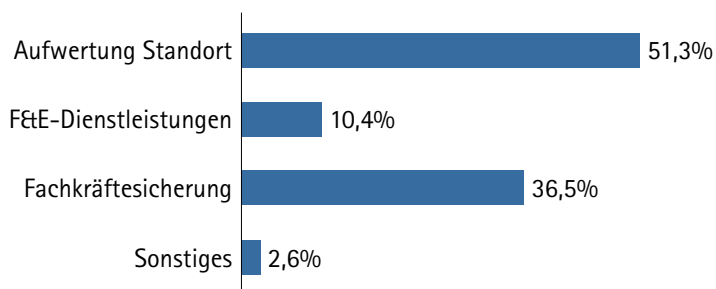
*Cluster, Hochschulen **z. B. Metropolregion, Donau-Moldau-Region

Regionalfragen

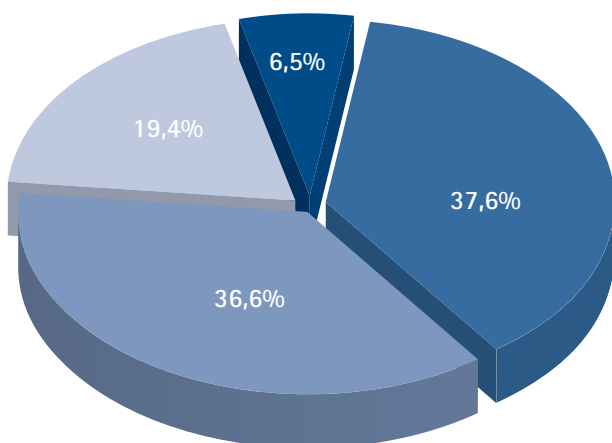
Erfolgsversprechende Ursprungsländer für die Akquisition ausländischer Azubis und Fachkräfte

- Tschechien 51,3%
- Spanien 5,2%
- Rumänien 4,3%

Bedeutung des Technologiecampus Cham

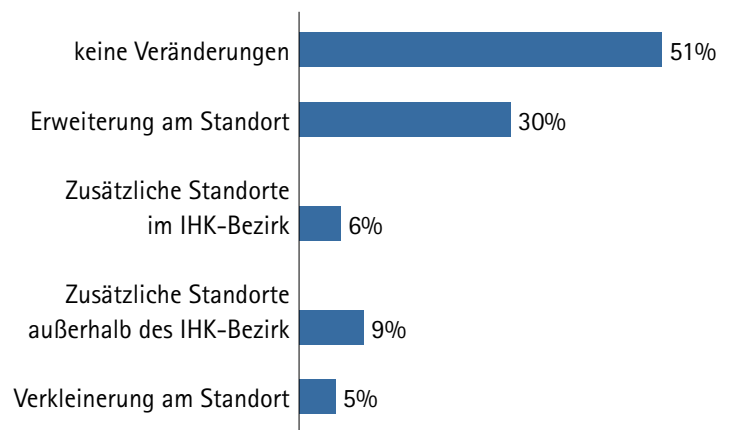


Künftiger Bedarf Breitbandversorgung



- 20 Mbit Download / 2 Mbit Upload
- 50 Mbit Download / 8 Mbit Upload
- 100 Mbit Download / 5 Mbit Upload
- mehr als 100 Mbit Download / 6 Mbit Upload

In den kommenden fünf Jahren planen die Unternehmen...



Mehrfachantworten erlaubt.

Methode

Bei der Standortumfrage im Frühjahr 2015 beurteilten die ins Handelsregister eingetragenen Unternehmen im Landkreis Cham 48 Standortfaktoren aus sechs Kategorien nach „Wichtigkeit“ und „Zufriedenheit“ mit jeweils vier Antwortmöglichkeiten. Zusätzlich gaben sie auch ihre Betroffenheit von den einzelnen Standortfaktoren an und gaben eine Pauschalbenotung ab. Die Rücklaufquote im Gremiumsbezirk Cham betrug 9,7%.

Abgefragte Kategorien

- | | |
|---|--|
|  Höhe der Standortkosten |  Standortattraktivität |
|  Infrastruktur |  Standortimage/ Standortklima |
|  Arbeitsmarkt und Qualifizierungsangebot |  Innovation und Hochschule |