

Bayerische Wirtschaft: Geschäftserwartungen im freien Fall

Ergebnisse der BIHK-Konjunkturumfrage Herbst 2022

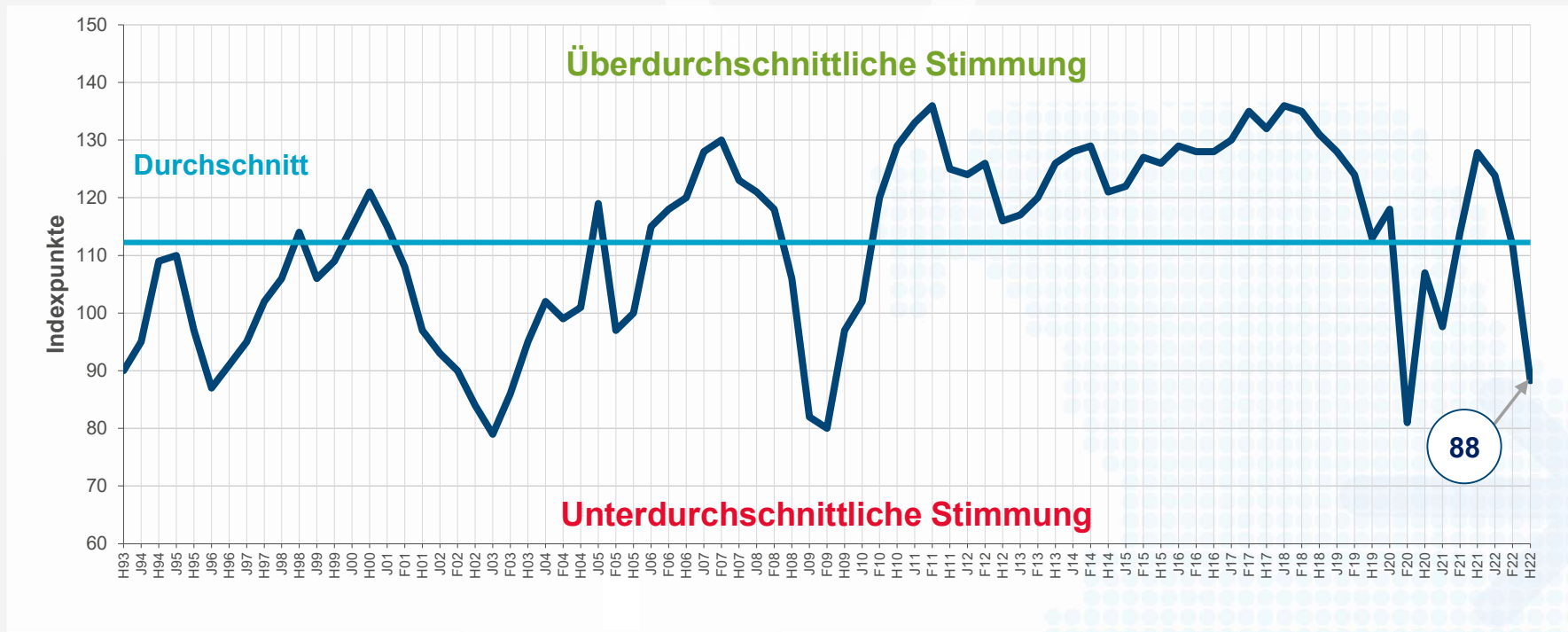
Befragungszeitraum: 27.09.2022 bis 10.10.2022

Eingegangene Antworten : 3.400



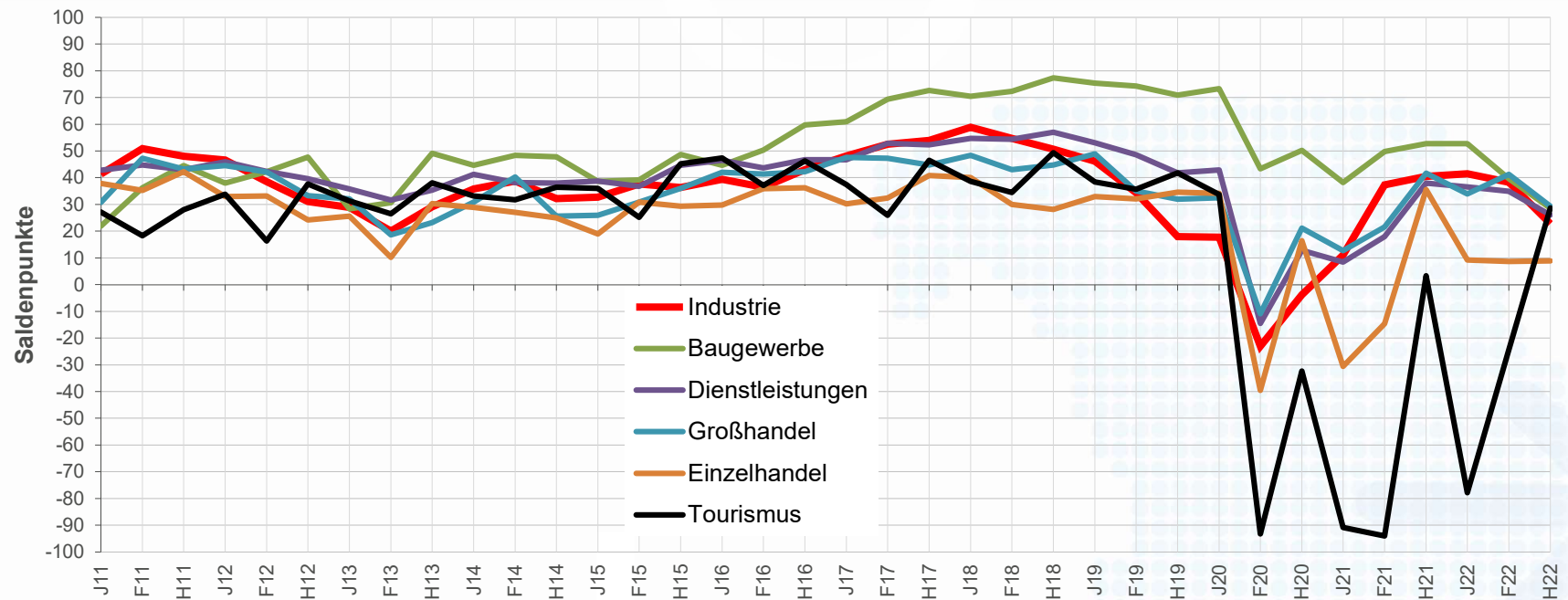
Stimmung bricht massiv ein

BIHK-Konjunkturindex: Geometrisches Mittel der Lage- und Erwartungssalden



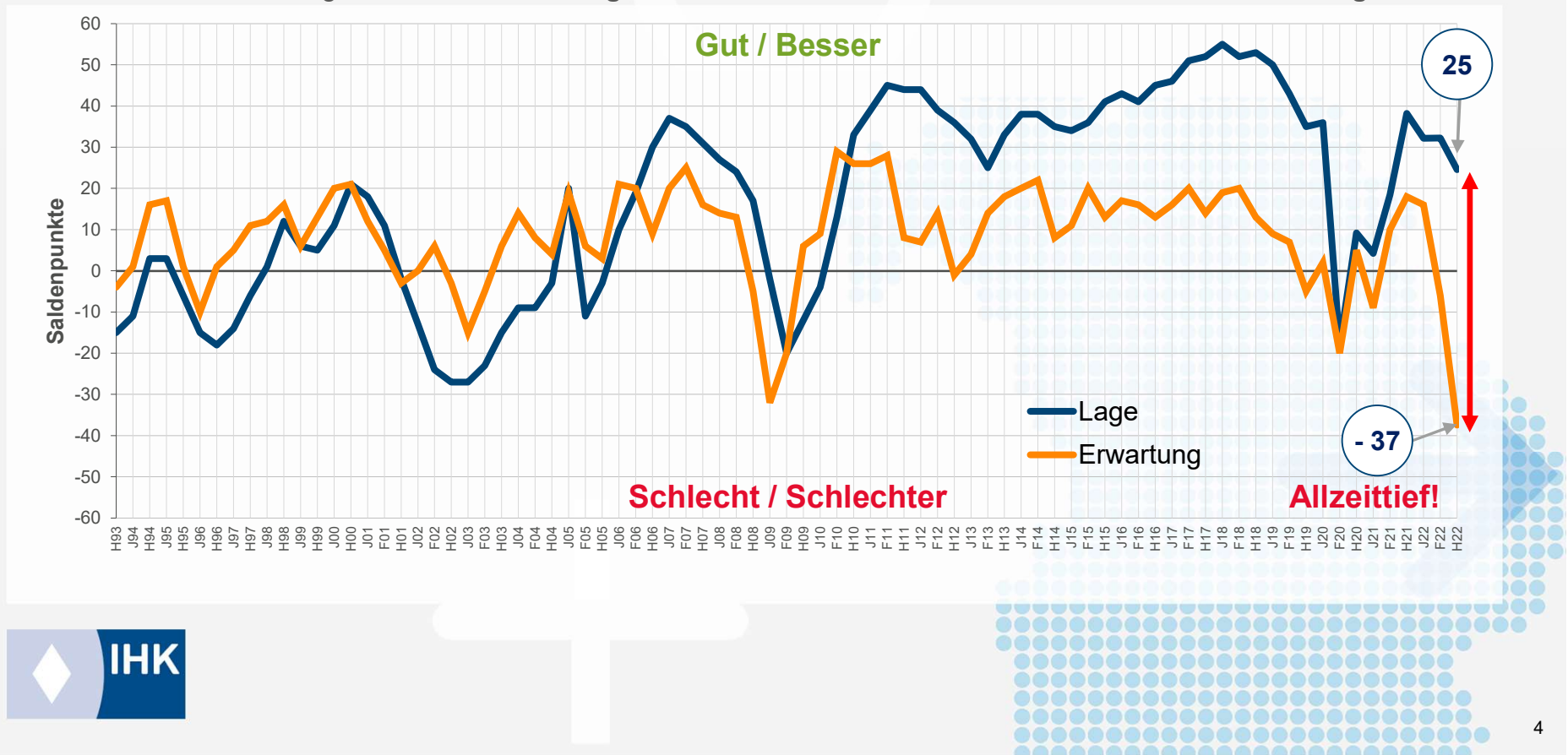
Lage überraschend in allen Branchen im positiven Bereich

Saldo der Anteile guter und schlechter Lageurteile



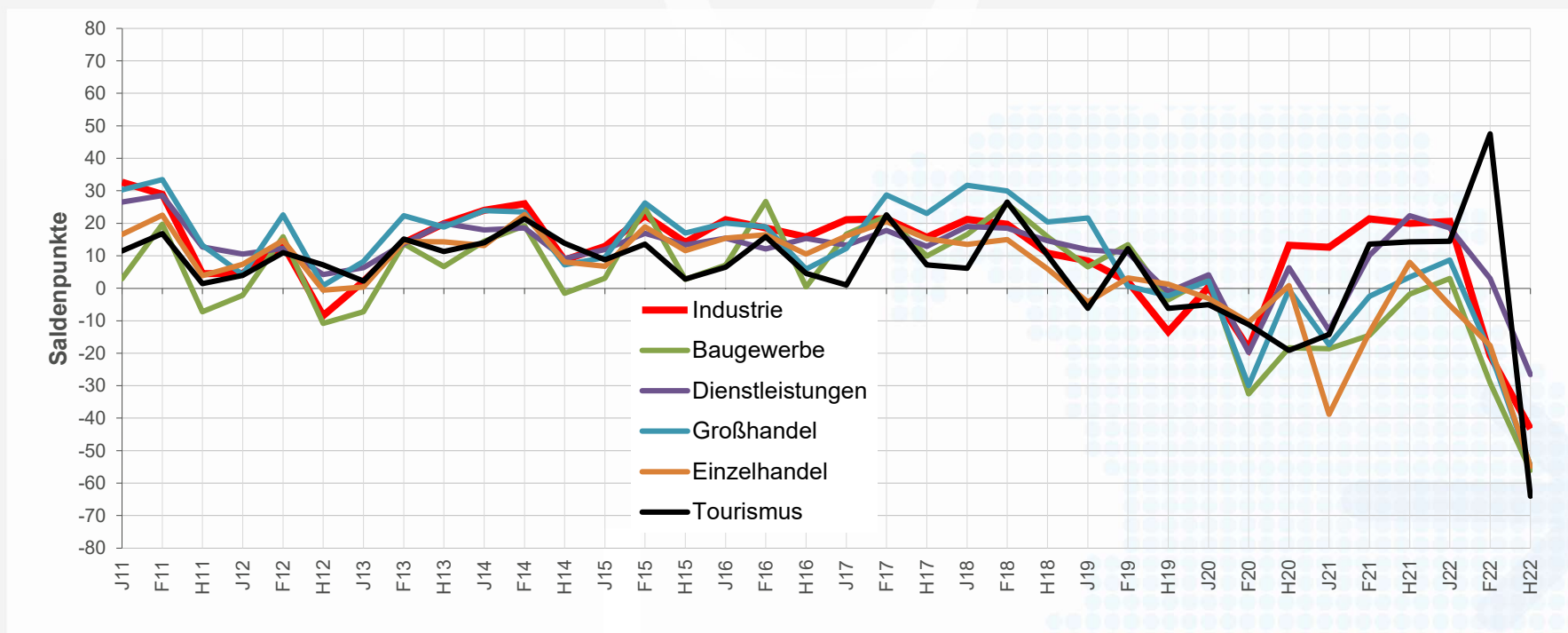
Unsicherheitsschock – Erwartungen im freien Fall

Saldo der Anteile guter und schlechter **Lageurteile** bzw. besserer und schlechterer **Geschäftserwartungen**



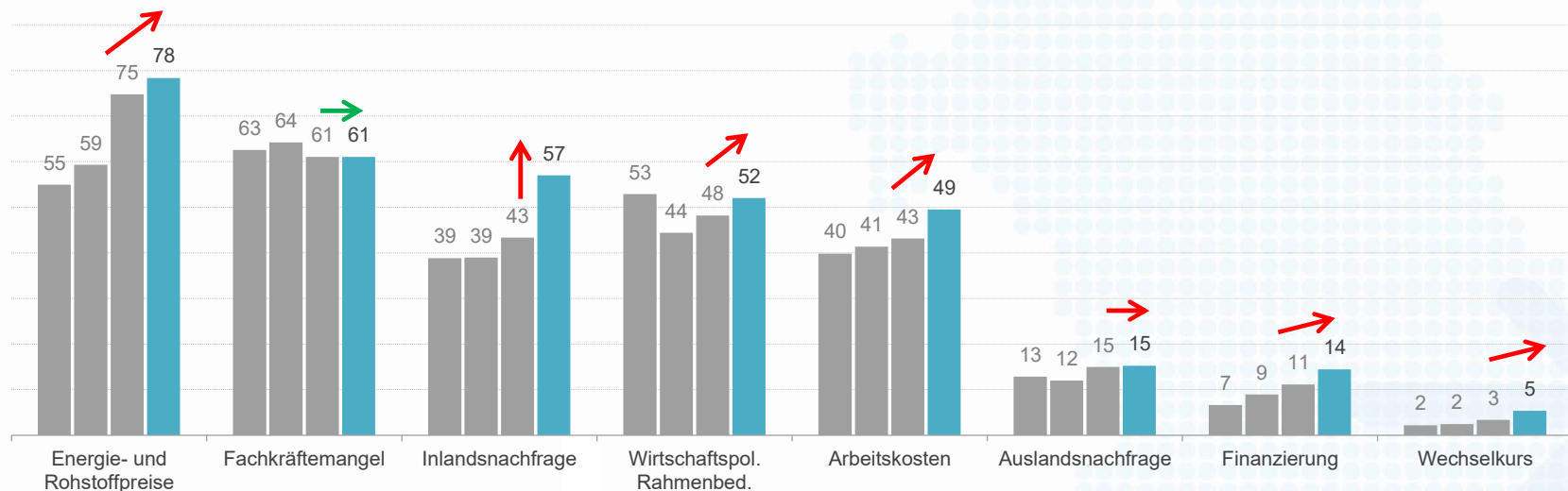
Geschäftserwartungen – Freier Fall in allen Branchen

Saldo der Anteile aus besseren und schlechteren Geschäftserwartungen



Risikosituation so kritisch wie nie

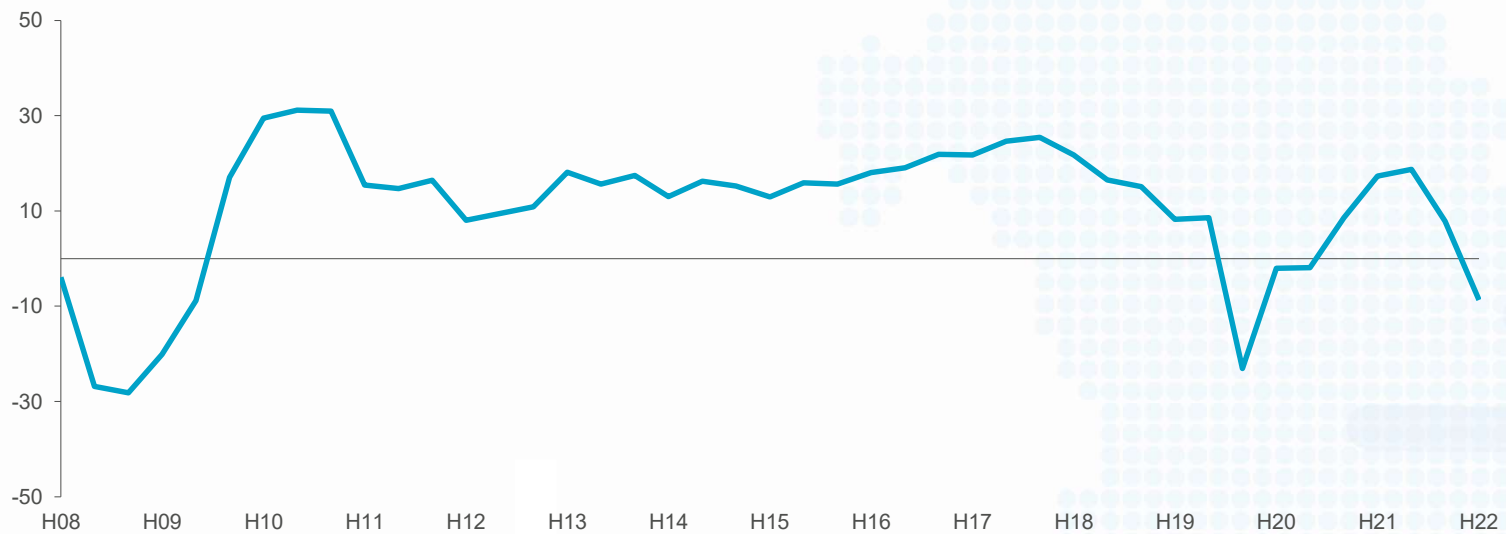
Worin sehen die Unternehmen die größten Risiken in den kommenden 12 Monaten?



(Mehrfachantworten möglich) Angaben in %; Herbst 2021, Jahresbeginn, Frühjahr, Herbst 2022 (von links nach rechts)

Investitionen werden zurückgefahren

Saldo der Anteile aus mehr und weniger Inlandsinvestitionen



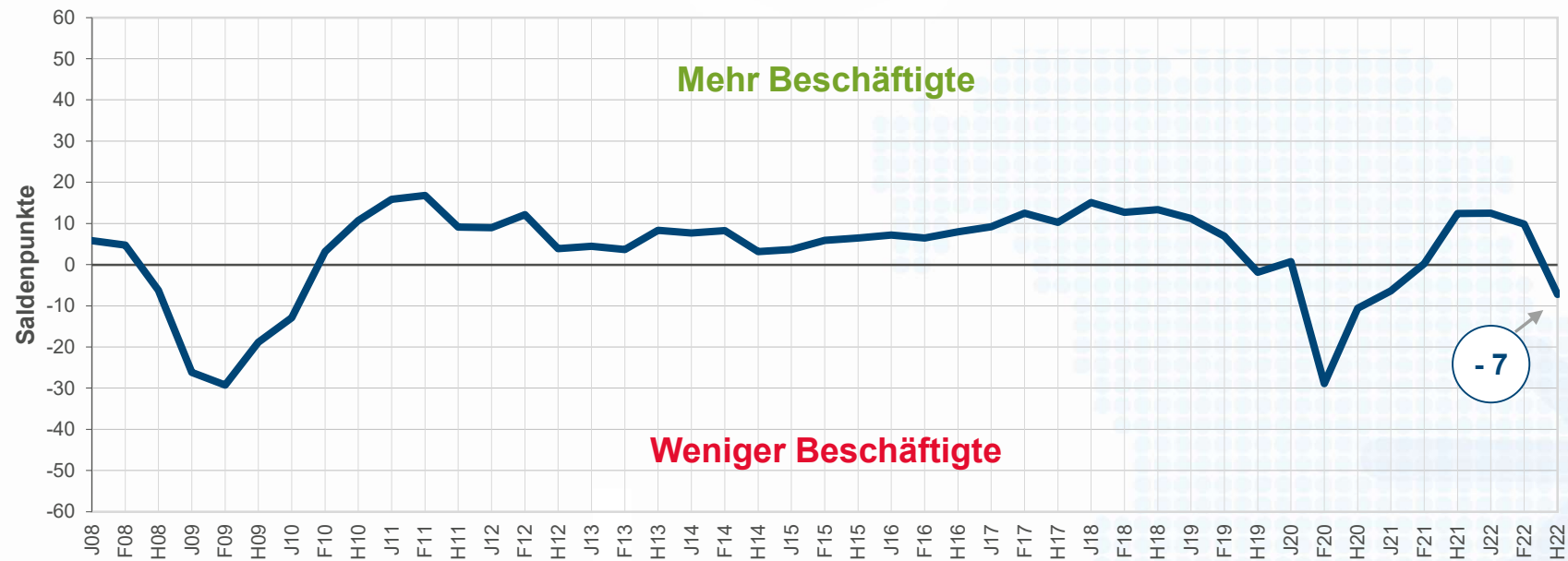
Branchenüberblick Investitionen

Saldo der Investitionspläne nach Branchen
Δ ~ Veränderung gegenüber Frühjahresbefragung

Branche	Frühjahr 22	Herbst 22	Δ
Alle Branchen	8	-9	-17
Baugewerbe	-12	-25	-13
Einzelhandel	-2	-19	-17
Industrie	14	-11	-25
Tourismus	0	-10	-10
Großhandel	4	-4	-8
Dienstleistungen	9	-4	-13

Arbeitsmarkt: leichter Stellenabbau

Saldo der Anteile aus mehr und weniger Beschäftigten



Branchenüberblick Arbeitsmarkt

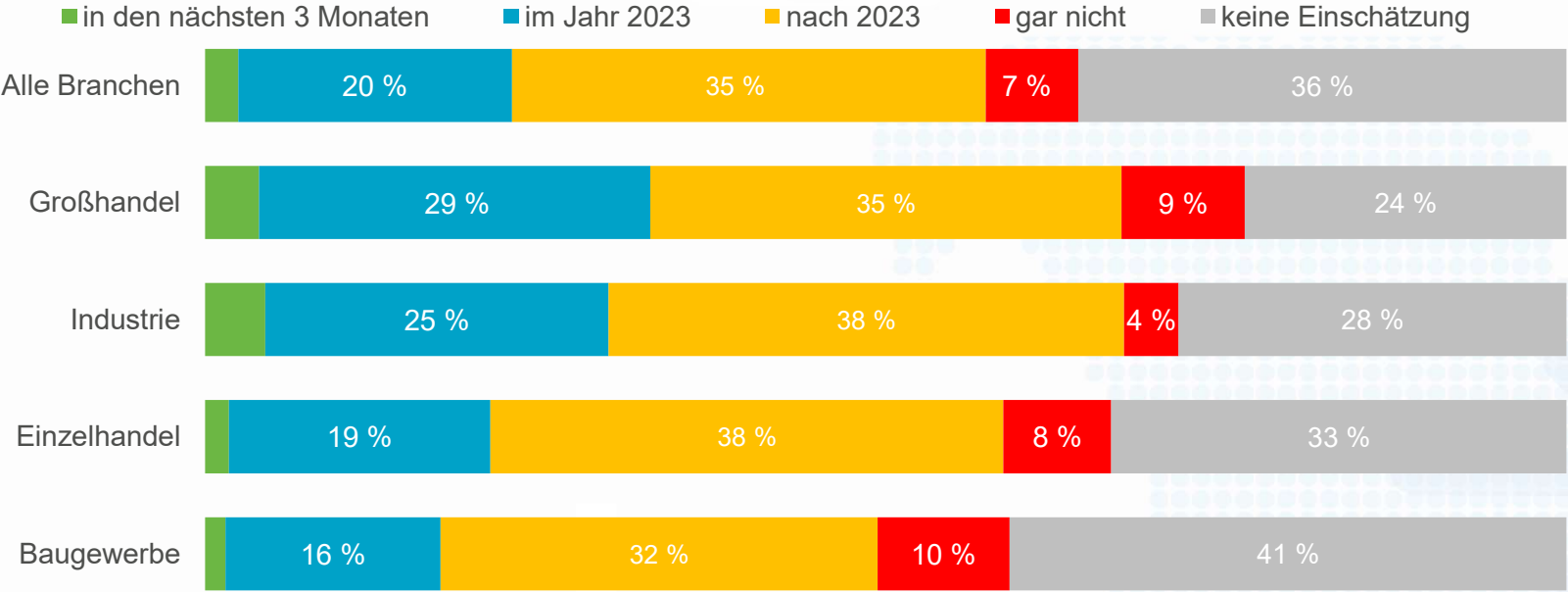
Saldo der Anteile aus mehr und weniger Beschäftigten
 Δ ~ Veränderung gegenüber Frühjahresbefragung

Branche	Frühjahr 22	Herbst 22	Δ
Alle Branchen	10	-7	-17
Baugewerbe	-6	-26	-20
Großhandel	4	-19	-23
Einzelhandel	-3	-17	-14
Tourismus	17	-9	-26
Industrie	12	-8	-20
Dienstleistungen	12	-3	-15

Konkrete Druckpunkte für die bayerische Wirtschaft

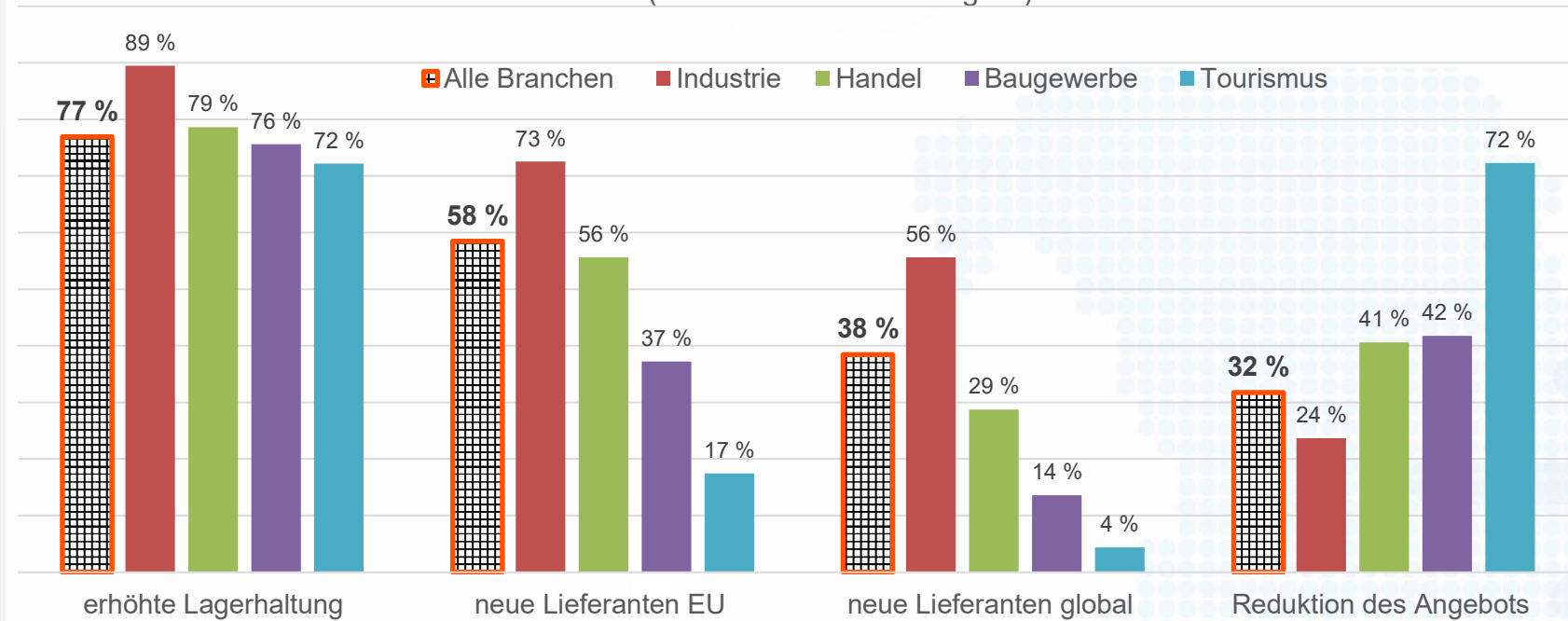
Lieferschwierigkeiten: Verbesserung erst nach 2023 erwartet

Wann rechnen Sie mit einer Verbesserung bei der Versorgung?



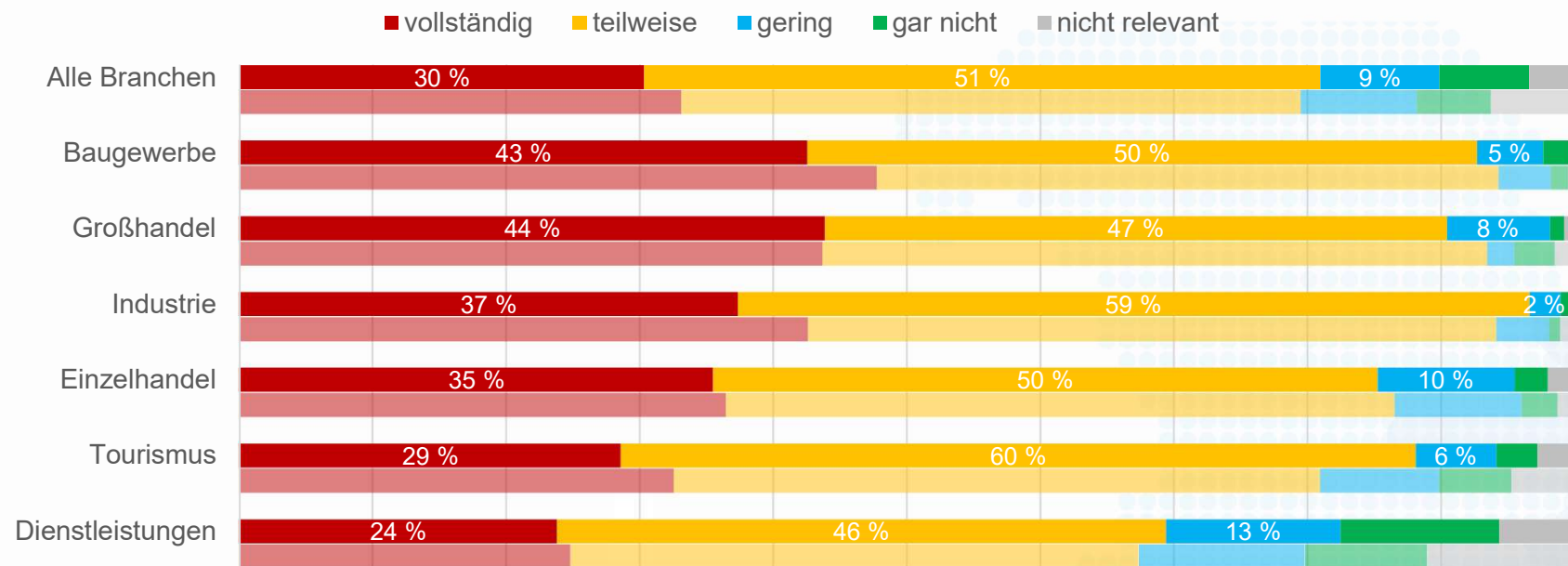
Reaktion auf Lieferschwierigkeiten

Mit welchen Maßnahmen reagieren Sie auf Lieferschwierigkeiten?
(Mehrfachantworten möglich)



Kostenerhöhungen werden nicht vollständig weitergegeben

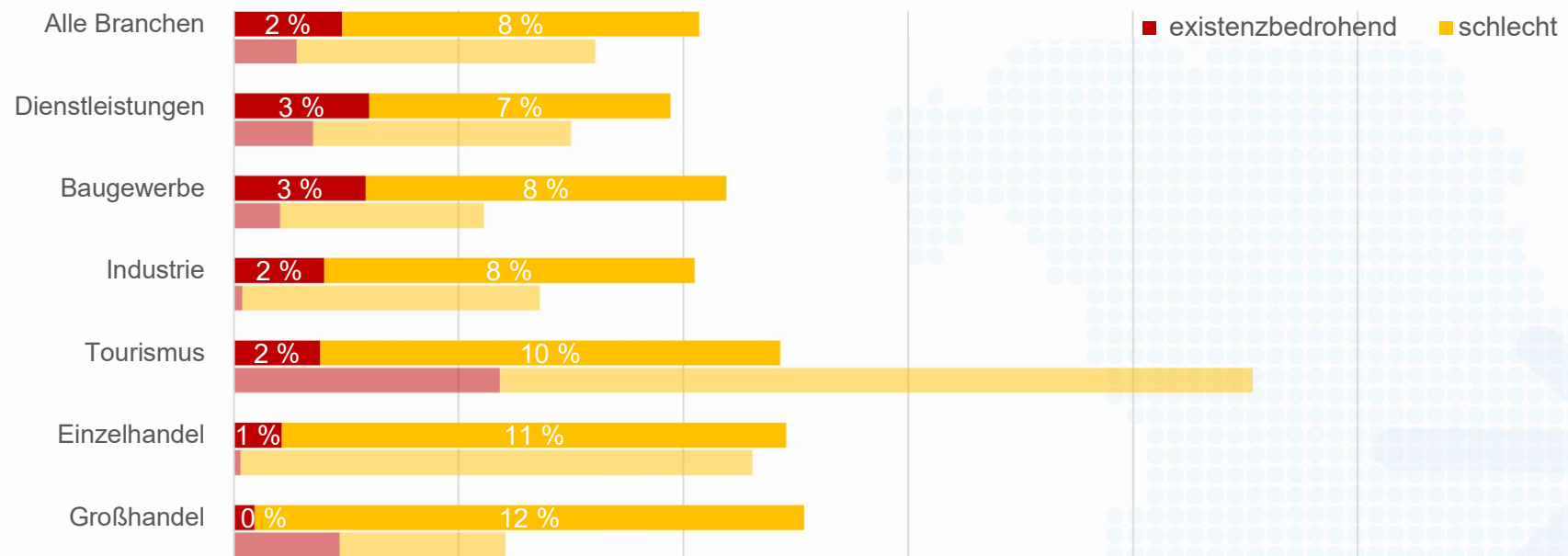
Inwieweit werden Sie Kostenerhöhungen an Ihre Kundschaft weitergeben?



Herbst, Frühjahr 2022 (von oben nach unten)

Liquiditätslage noch weitgehend stabil

Anteile der Unternehmen, die eine *schlechte* oder *existenzbedrohende* Liquiditätslage melden:



Herbst, Frühjahr 2022 (von oben nach unten)