

## Gewerbegebiet Am Bahnhof 95236 Stambach



### ***Ansprechpartner:***

**Landkreis Hof**

**Klaus Gruber  
Wirtschaftsförderung**

Tel.: 09281 57-506  
Fax: 09281 57-169  
klaus.gruber@landkreis-hof.de

Schaumbergstr. 14  
95032 Hof

**Markt Stambach**

**Karl Philipp Ehrler  
Erster Bürgermeister**

Tel.: 09256 96009-12  
Fax: 09256 96009-30  
karlphilipp.ehrler@stambach.de

Rathausstr. 7  
95236 Stambach

## Gewerbegebiet Am Bahnhof 95236 Stambach

### **Facts:**

- Landkreis: Hof
- Gemeinde: Markt Stambach
- Mikrolage: nördlich des Ortskerns von Stambach,  
in unmittelbarer Nähe des Bahnhofs
- Verfügbare Fläche: 9 ha (Erweiterung um weitere 21 ha möglich)
- Flächennutzungsplan: Gewerbegebiet (GE)
- Bebauungsplan: rechtskräftiger Bebauungsplan "Gewerbegebiet Am  
Bahnhof"
- Nutzungsmaße: GRZ (0,8), GFZ (keine Festsetzung), BMZ (keine  
Festsetzung)
- Max. Bauhöhe: 18,5 m über natürlichem Gelände
- Derzeitige Nutzung: landwirtschaftliche Fläche
- Erschließung: erschlossen (Gas, Wasser, Kanal anliegend)
- Breitband-Internet: Glasfaser (FTTB) verfügbar
- Verkehrsanbindung: Autobahn A9, AS Münchberg-Süd (3 km, ohne  
Ortsdurchfahrt), B289 (3 km),  
Grundstück liegt direkt an der Bahnlinie Hof-Bamberg
- Eigentümer: privat (Verkaufsbereitschaft vorhanden)
- Kaufpreis: auf Anfrage
- Verfügbarkeit: sofort verfügbar

### **Beschreibung:**

Das Gewerbegebiet „Am Bahnhof“ befindet sich im Markt Stambach, zentral zwischen Bayreuth, Kulmbach und Hof gelegen und dadurch attraktiv für Pendler. Stambach mit seinen rund 2.500 Einwohnern ist sowohl über die Autobahn A9 (Ausfahrt Münchberg-Süd) als auch per Bahn (Bahnlinie Hof-Bamberg) hervorragend angebunden. Die Gemeinde verfügt zudem über ein großes touristisches Potenzial und grenzt an zwei Mittelgebirge: westlich liegt der Frankenwald, im Osten das Fichtelgebirge.

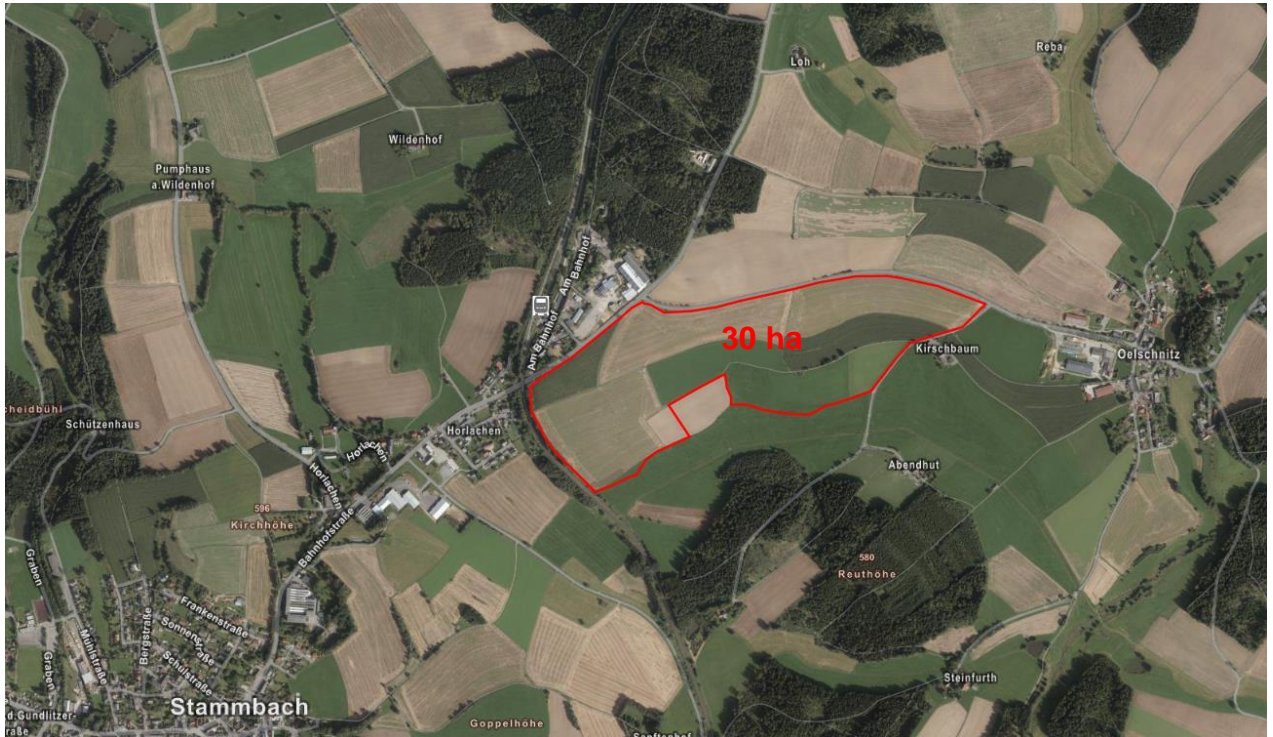
# EXPOSÉ



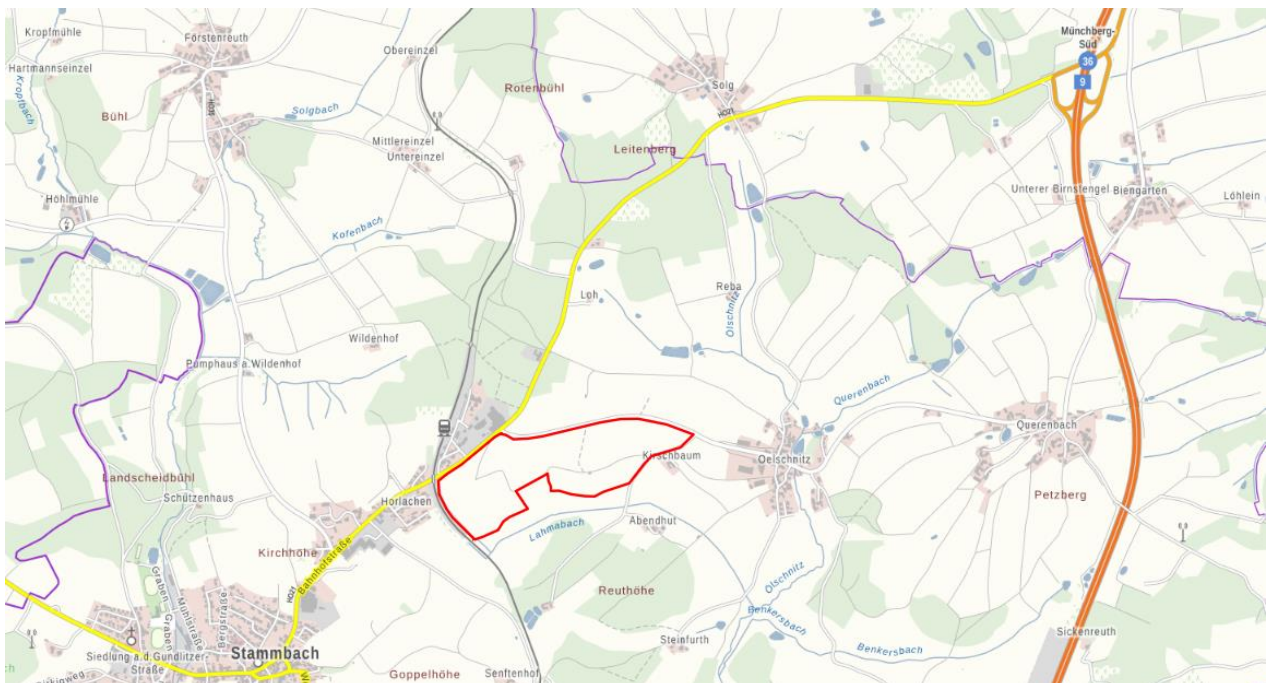
Landkreis Hof  
wir sind Heimat

## Gewerbegebiet Am Bahnhof 95236 Stambach

### Lagekizze:



### Plan:



# EXPOSÉ



Landkreis Hof  
wir sind Heimat

## Gewerbegebiet Am Bahnhof 95236 Stambach

