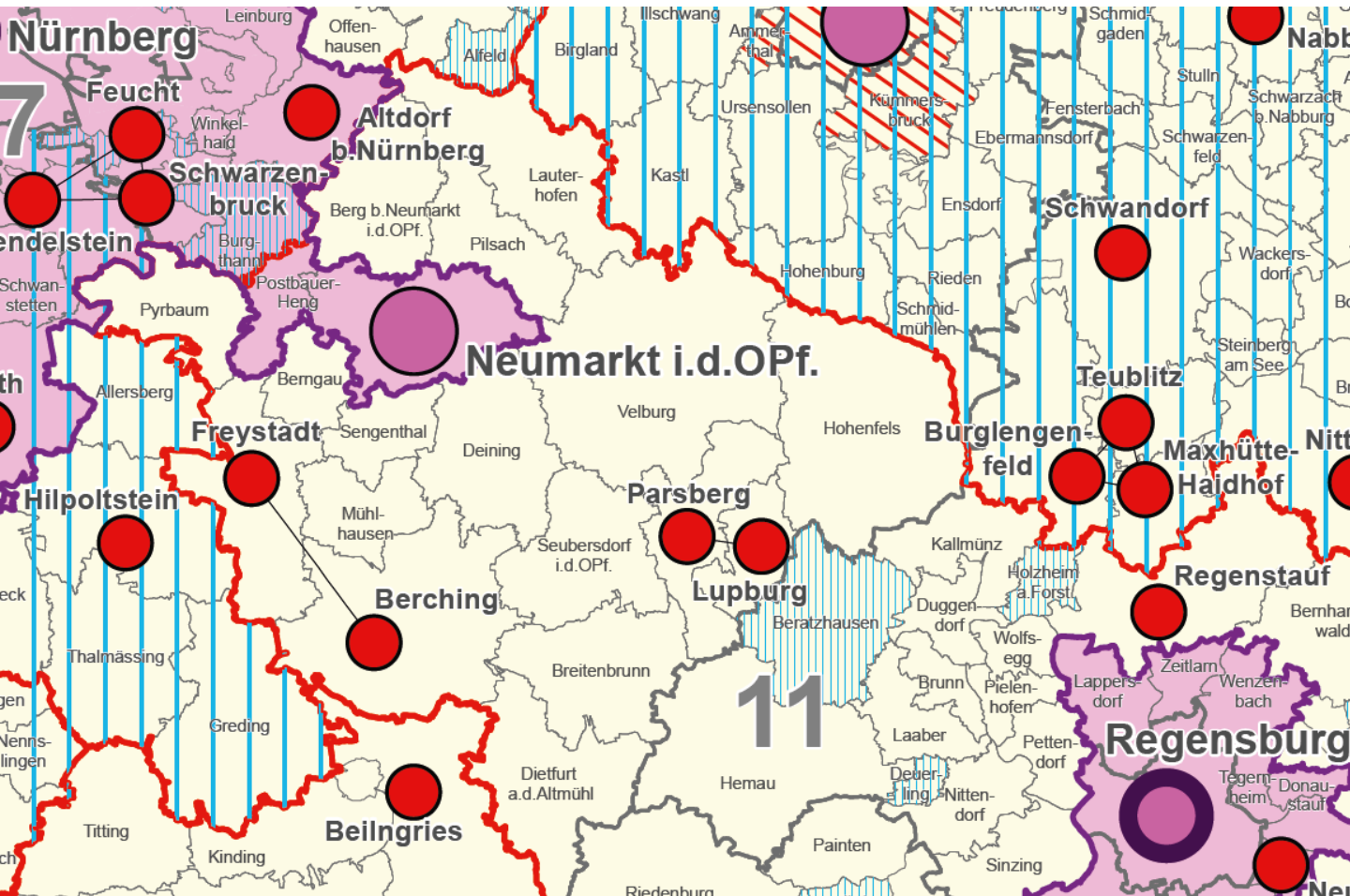


Innovationsstandort "Am Campus" Parsberg

- | - Der Standort
- | - Die Forschungseinrichtung
- | - Der Partnerbaustein Digitales Gründerzentrum
- | - Der Partnerbaustein ITP

Innovationsstandort "Am Campus" Parsberg

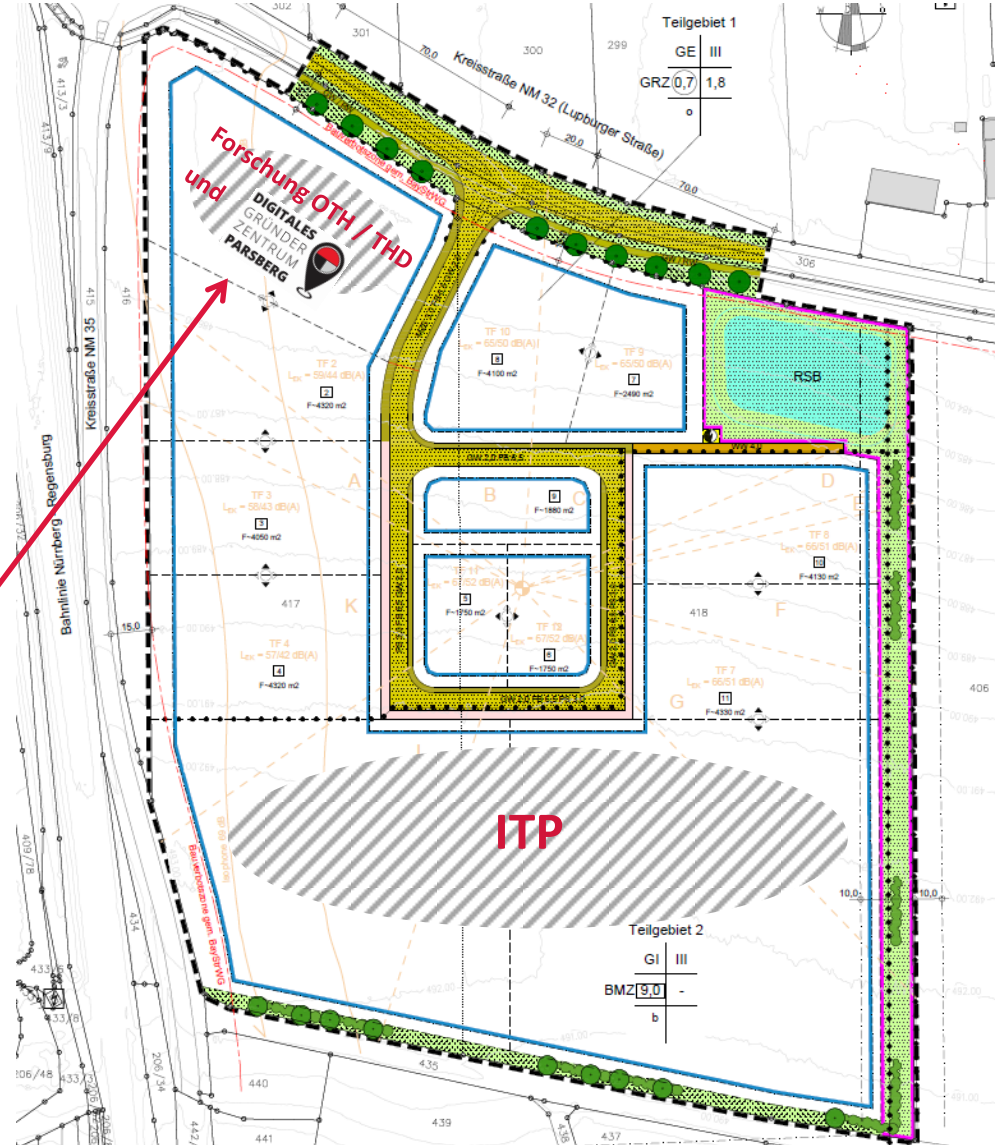
Der Standort



Quelle: LEP Bayern 2018

Innovationsstandort "Am Campus" Parsberg

Der Standort



Quelle: www.bayernatlas.de; eigene Bearbeitung

Quelle: Stadt Parsberg; schraffiert = aktuelle Belegung

- | - kleinteiliges GE / GI um den Forschungsstandort von OTH und THD
- | - optimale Verkehrsanbindung inkl. ÖPNV – VGN und RVV
- | - fußläufig zu Stadtmitte und Einrichtungen eines modernen Mittelzentrums
- | - breitgefächerter Arbeitsmarkt und Pendlereinzugsbereich
- | - vielfältige Veranstaltungsräume von historischer Burg bis Seminarhotel
- | - breitgefächerter Wohnungsmarkt und Baulandangebote
- | - komplette Daseinsvorsorge: Gesundheit, Bildung, Soziales, Einkaufen
- | - attraktives Lebensumfeld, hoher Freizeitwert mit Natur und Kultur
- | - ergänzendes Großflächen-GI mit 3 min. zur A 3, 10 min. zum Campus



Innovationsstandort "Am Campus" Parsberg

Die Forschungseinrichtung



| - Technologicampus Parsberg – Lupburg als Kooperationseinrichtung der Ostbayerischen Technischen Hochschule Regensburg (OTH) und der Technischen Hochschule Deggendorf (THD)



| - Drei Forschungsschwerpunkte:

- **Materialwissenschaft:**

- chemische, röntgenographische und optische Werkstoffanalysen
- statische und dynamische Werkstoff- und Bauteilprüfung

- **Fertigungstechnik:**

- Prozesstechnik laserbasierter Fertigungsprozesse
- Additive Fertigung von Kunststoff- und Metallbauteilen
- Simulationsmethoden zur Optimierung von Fertigungsprozessen

- **Digitalisierung:**

- digitalisierte Prozessketten in der Fertigung (Industrie 4.0)
- hochautomatisierte, selbstgeregeltete Fertigungsprozesse

| - Dienstleistungs- und Kooperationsangebote für Unternehmen:

- hoheitliche Forschung in Verbundprojekten
- Auftragsforschung und Dienstleistung
- Meß-, Versuchs-, Prüf- und Zertifizierungsarbeiten unter Einsatz modernsten Equipments (Rasterelektronenmikroskop, Laser etc.)
- Beratung für eigene Produktions-/Produktinnovationen inkl. ggf. Vorortbetreuung auf kürzesten Wegen (vgl. Partnerbaustein ITP im Anschluss)
- Betreuung von Studenten: duales Masterstudium, Abschlussarbeiten

| - professionelles **Management** und operative Leitung des Campus mit eigenem Personal

| - Vernetzungs- und Fach**veranstaltungen**

Innovationsstandort "Am Campus" Parsberg

Partnerbaustein digitales Gründerzentrum



DIGITALES
GRÜNDER
ZENTRUM
PARSBERG



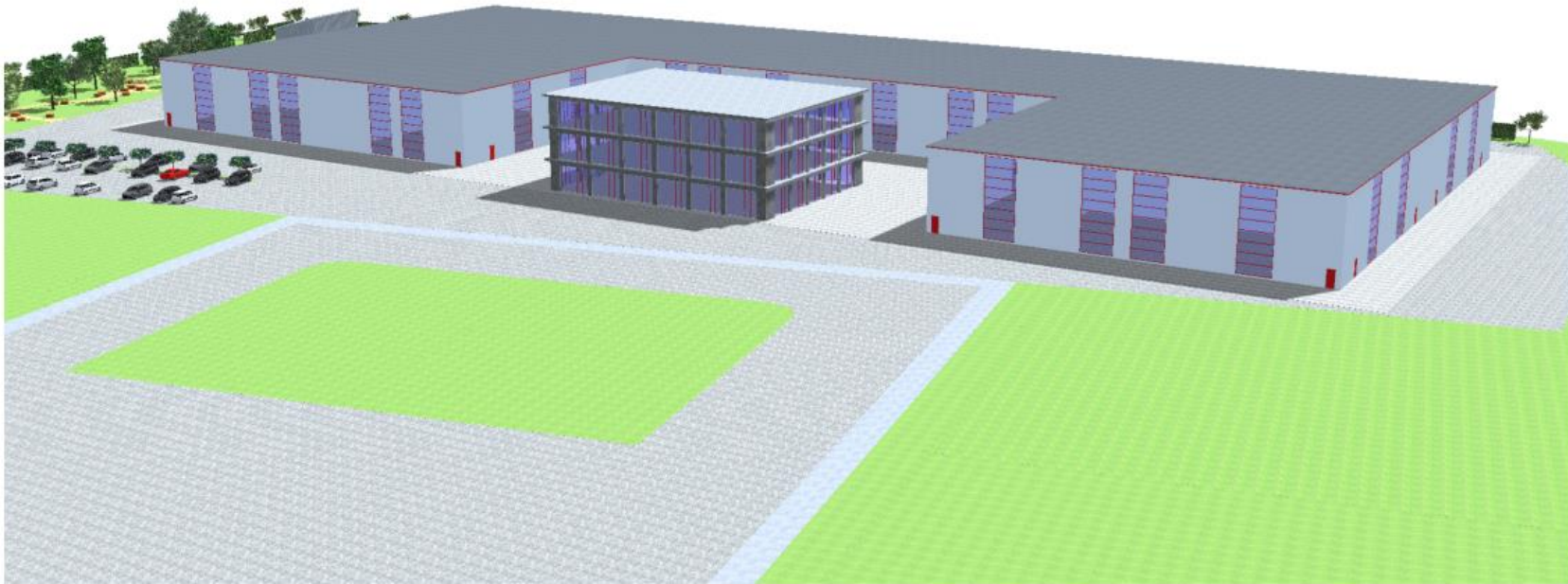
- | - günstige Mietflächen für Startups
- | - Kooperationsflächen und -infrastruktur
- | - aktives Management des DGZ
- | - Einbettung in Gründerland Bayern, BayStartup, Digitale Gründerinitiative Oberpfalz und IT-Offensive Landkreis Neumarkt
- | - breites Sponsorennetzwerk etablierter Unternehmen zur Projektkooperation

Innovationsstandort "Am Campus" Parsberg

Partnerbaustein ITP



| - Innovations- und Technologiepark Parsberg



Quelle: MC-Tech / BUILD.ING Consultants + Innovators GmbH / BAYERL - DIENSTLEISTUNGEN

- | - privates, ortsansässiges Investorenprojekt zur Mietbereitstellung von hochmodernen Büro-, Produktions- und Entwicklungsflächen:
 - Multifunktionsflächen
 - Co-Working Space für Start-ups, Hochschul-Spin-offs, Projektgroups...
 - Test- und Simulationsflächen in flexibler Skalierung (inkl. Betriebsmittel bis Laserkabinen etc.)
 - Auftragsfertigungsressourcen, Fertigungskooperationen
 - Büroflächen
 - Boardinghouse-Flächen
 - zukunftssichere Infra- und Intrastruktur (CO₂-neutrales Energiekonzept, Produktionsmedienversorgung, IT ...)

Der Standort

Paralleler Innovationstrialog



DIGITALES GRÜNDER ZENTRUM PARSBERG



Technologecampus Parsberg - Lupburg der Ostbayerischen Technischen Hochschule Regensburg (OTH) und der Technischen Hochschule Deggendorf (THD)



Innovations- und Technologiepark Parsberg



Quelle: MC-Tech / BUILD.ING Consultants + Innovators GmbH / BAYERL – DIENSTLEISTUNGEN

Zukunft ist, was man d´raus macht !

Stadt Parsberg

1. Bgm. Josef Bauer

Stefan Schmidmeier, Geschäftsleiter

09492 / 9418-16

schmidmeier@parsberg.de

