



EXPOSÉ

Gewerbefläche

Thiersheim – Am Plärrer

Gewerbefläche Thiersheim – Am Plärrer



Ansprechpartner:

Entwicklungsagentur Fichtelgebirge

Rainer Rädcl Wirtschaftsförderung

☎ 09232 80-483
☎ 09232 80-9483
✉ rainer.raedel@landkreis-wunsiedel.de

📄 Jean-Paul-Straße 9
95632 Wunsiedel

Markt Thiersheim

Bernd Hofmann 1. Bürgermeister

☎ 09233 77422-10
☎ 09233 77422-50
✉ b.hofmann@vg-thiersheim.de

📄 Marktplatz 2
95707 Thiersheim

Gewerbefläche Thiersheim – Am Plärrer

Facts:

- Größe der unbebauten Fläche ca. 163.000 m² (in Teilflächen)
- Größe der Fläche mit Baurecht ca. 163.000 m² (in Teilflächen)
- Teilbar ab 5.000 m²
- Ausweisung nach Bau NVO Gewerbegebiet (GE)
- Bodenrichtwert 9,00 €/m² zzgl. Erschließungskosten
- Erschließung teilerschlossen
- Verfügbarkeit sofort verfügbar
- Bebauungsplan 48/6 „Am Plärrer“
- Bebauungsplan Status rechtskräftig
- Baurechtliche Verfügbarkeit sofort verfügbar
- Grundflächenzahl (GRZ) 0,8
- Baumassenzahl (BMZ) 2,0 - 3,0
- Eigentümer überwiegend privat, teilweise öffentlich
- Derzeitige Nutzung Land- oder forstwirtschaftliche Nutzung
- Öffentliche Anmerkungen keine

Beschreibung:

Die Gewerbefläche befindet sich im C-Fördergebiet der GRW.
Förderhöchstsatz für große/mittlere/kleine Unternehmen: 10/20/30 %

Mit Leipzig, Nürnberg und Prag befinden sind drei internationale Flughäfen in komfortabler Reichweite.

Im Bereich der Forschungs- und Entwicklungslandschaft sind die im Umfeld befindlichen Einrichtungen wie die Universität Bayreuth, das Europäische Zentrum für Dispersionstechnologien (EZD) Selb, die Hochschule Hof mit dem Institut für Informationssysteme, die Fachschule für Produktdesign Selb, vier Fraunhofer-Einrichtungen sowie die Technologieallianz Oberfranken (TAO) zu nennen.

Gewerbefläche Thiersheim – Am Plärrer

Luftaufnahme A93 Anschlussstelle 11 Thiersheim:



Luftaufnahme – Übersicht alle Teilflächen:



Gewerbefläche Thiersheim – Am Plärrer

Luftaufnahme – Blick Teilflächen 1,2 und 3:



Luftaufnahme – Blick Teilflächen 1, 2 und 3:



EXPOSÉ



Gewerbefläche Thiersheim – Am Plärrer

Luftaufnahme – Blick Teilflächen 3 und 4:

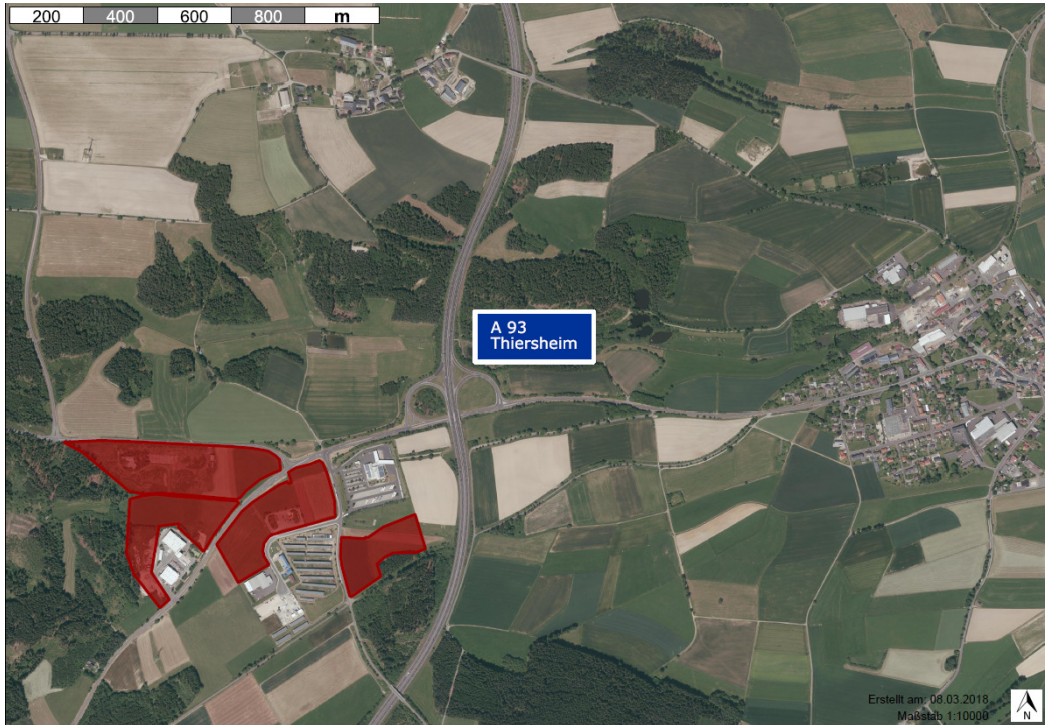


Luftaufnahme – Blick Teilflächen 1, 2 und 3:

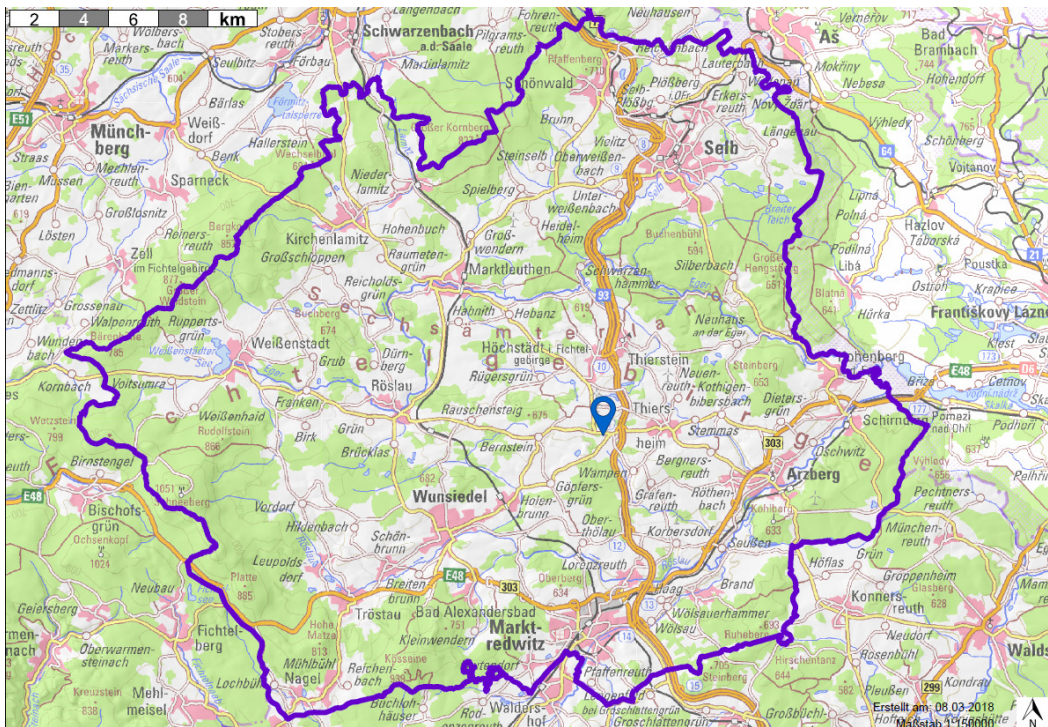


Gewerbefläche Thiersheim – Am Plärrer

Lageskizze:



Plan:



EXPOSÉ

