

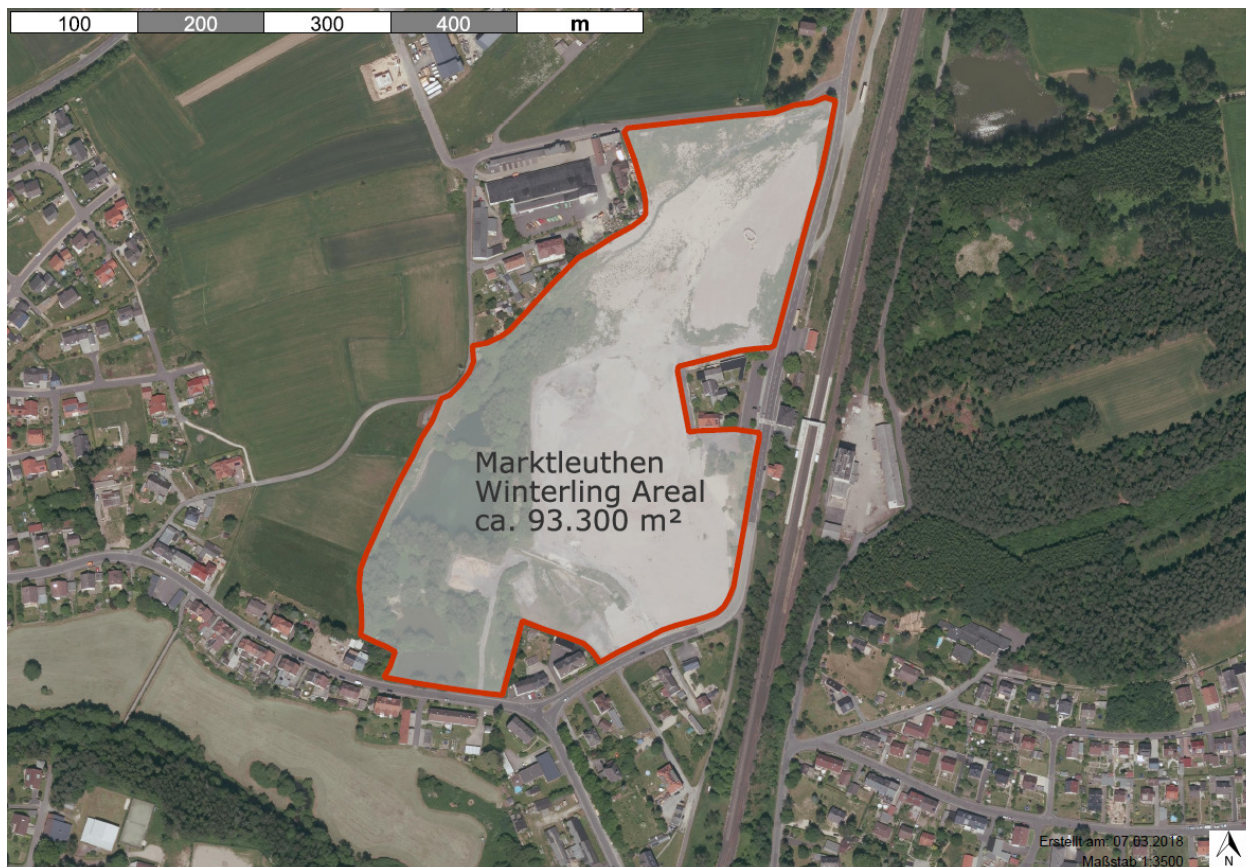


EXPOSÉ

Gewerbefläche

Marktleuthen – Winterling Areal



Gewerbefläche Marktleuthen – Winterling Areal




Ansprechpartner:

Entwicklungsagentur Fichtelgebirge




Rainer Rädcl Wirtschaftsförderung

 09232 80-483
 09232 80-9483
 rainer.raedel@landkreis-wunsiedel.de

 Jean-Paul-Straße 9
95632 Wunsiedel

Stadt Marktleuthen

Florian Leupold 1. Bürgermeister

 09285 969-10
 09285 969-69
 florian.leupold@marktleuthen.de

 Marktplatz 3
95168 Marktleuthen

Gewerbefläche Marktleuthen – Winterling Areal

Facts:

- Größe der unbebauten Fläche 93.300 m²
- Teilbar ab 5.000 m²
- Ausweisung nach Bau NVO Gewerbegebiet (GE) nach FNP
- Bodenrichtwert 8,00 €/m² zzgl. Erschließungskosten
- Erschließung vollständig erschlossen
- Verfügbarkeit sofort verfügbar
- Bebauungsplan Status vorhabenbezogener Bebauungsplan
- Baurechtliche Verfügbarkeit kurzfristig verfügbar (FNP vorhanden)
- Eigentümer öffentlich
- Derzeitige Nutzung unbebaute Fläche
(ehemaliges Winterling Areal)
- Öffentliche Anmerkungen keine

Beschreibung:

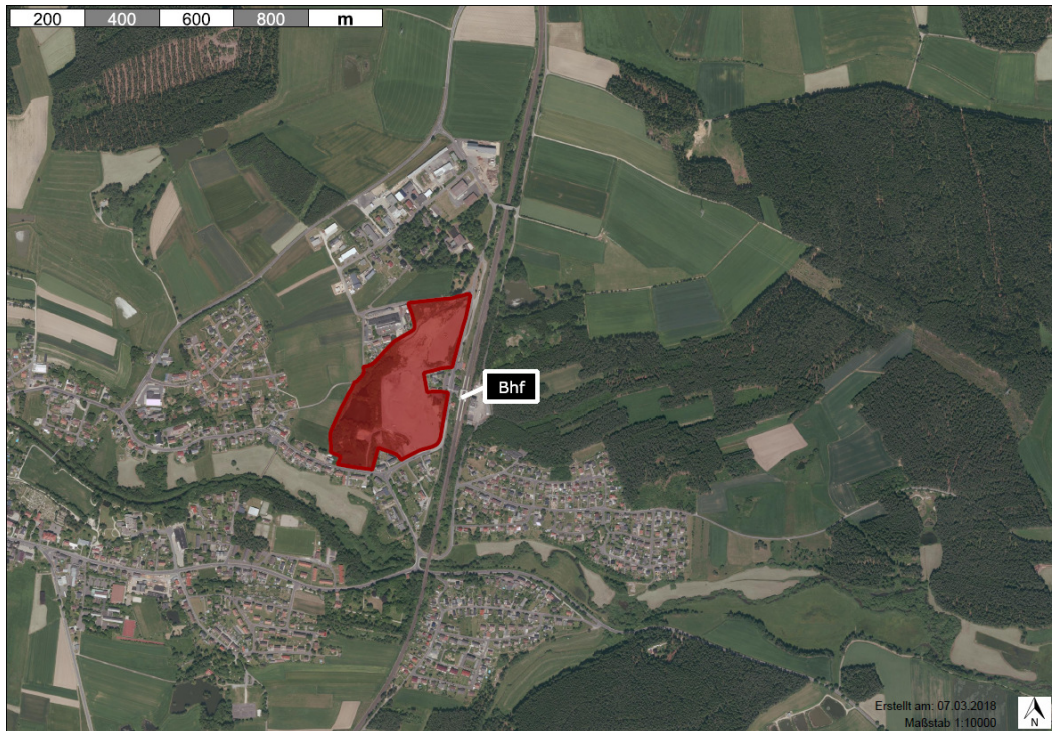
Die Gewerbefläche befindet sich im C-Fördergebiet der GRW.
Förderhöchstsatz für große/mittlere/kleine Unternehmen: 10/20/30 %

Mit Leipzig, Nürnberg und Prag befinden sind drei internationale Flughäfen in komfortabler Reichweite.

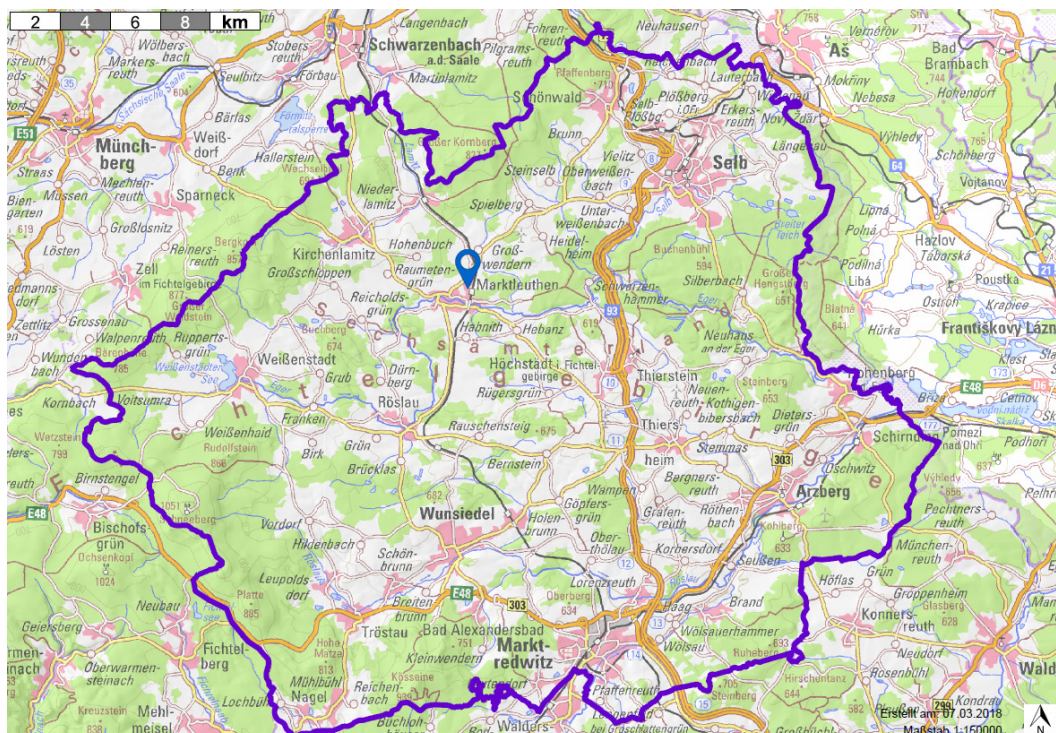
Im Bereich der Forschungs- und Entwicklungslandschaft sind die im Umfeld befindlichen Einrichtungen wie die Universität Bayreuth, das Europäische Zentrum für Dispersionstechnologien (EZD) Selb, die Hochschule Hof mit dem Institut für Informationssysteme, die Fachschule für Produktdesign Selb, vier Fraunhofer-Einrichtungen sowie die Technologieallianz Oberfranken (TAO) zu nennen.

Gewerbefläche Marktleuthen – Winterling Areal

Lageskizze:



Plan:



EXPOSÉ

