

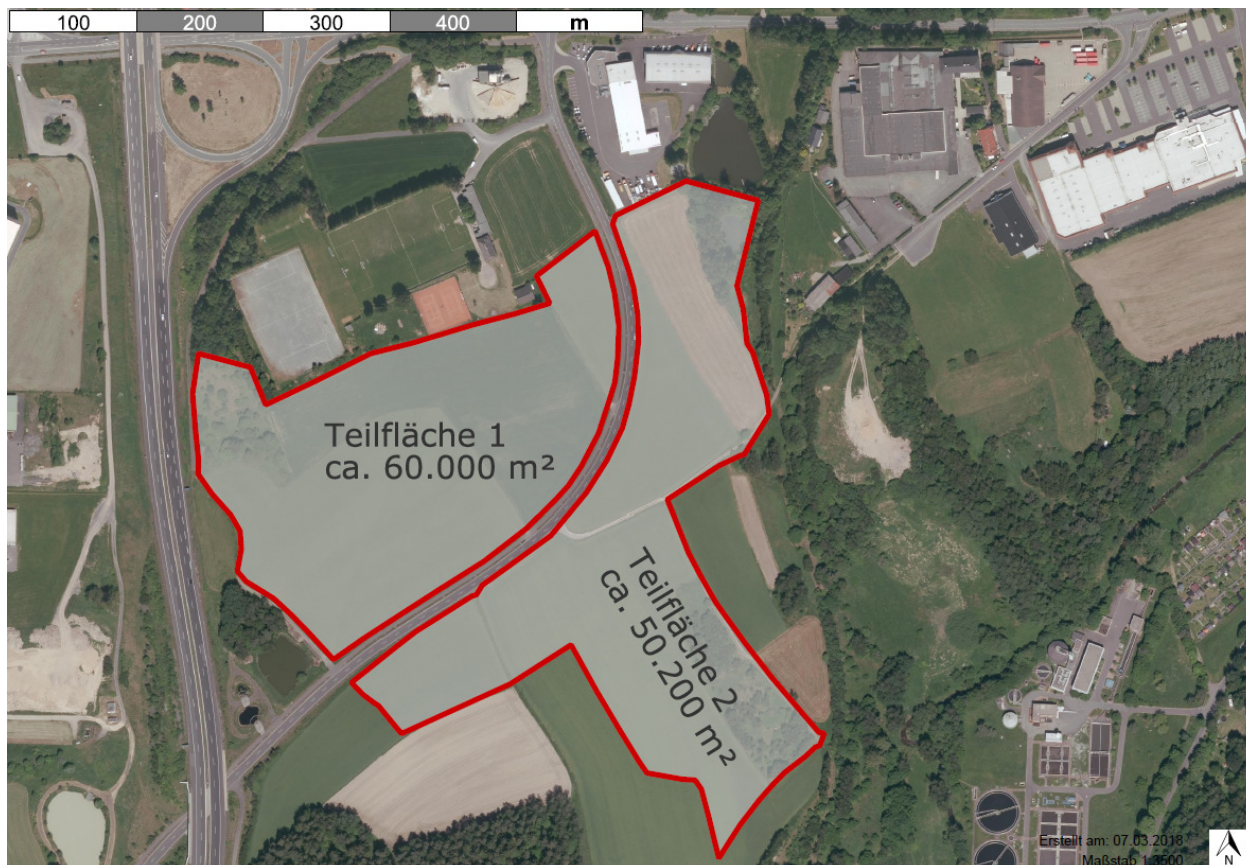


EXPOSÉ

Gewerbefläche
Selb – West II

BRUNNEN

Gewerbefläche Selb – West II



Ansprechpartner:

Entwicklungsagentur Fichtelgebirge

**Rainer Rädcl
Wirtschaftsförderung**

☎ 09232 80-483
☎ 09232 80-9483
✉ rainer.raedel@landkreis-wunsiedel.de

📄 Jean-Paul-Straße 9
95632 Wunsiedel

Stadt Selb

**Nadja Hochmuth
Wirtschaftsförderung**

☎ 09287 883-178
☎ 09287 883-130
✉ nadja.hochmuth@selb.de

📄 Ludwigstraße 6
95100 Selb

Gewerbefläche Selb – West II

Facts:

- Größe der unbebauten Fläche 110.200 m² (in Teilflächen)
- Größe der Fläche mit Baurecht 110.200 m² (in Teilflächen)
- Teilbar ab 5.000 m²
- Ausweisung nach Bau NVO Gewerbegebiet (GE)
- Kaufpreis 35,00 €/m² inkl. Erschließungskosten
- Erschließung vollständig erschlossen
- Verfügbarkeit sofort verfügbar
- Bebauungsplan 175 „Bereich westlich der verlegten B 15“
178 „Bereich ostwärts der verlegten B 15“
- Bebauungsplan Status rechtskräftig
- Baurechtliche Verfügbarkeit sofort verfügbar
- Grundflächenzahl (GRZ) 0,8
- Baumassenzahl (BMZ) 10,0
- Eigentümer überwiegend öffentlich, kleinerer Anteil privat
mit Verkaufsbereitschaft
- Derzeitige Nutzung Land- oder forstwirtschaftliche Nutzung
- Öffentliche Anmerkungen keine

Beschreibung:

Die Gewerbefläche befindet sich im C-Fördergebiet der GRW.
Förderhöchstsatz für große/mittlere/kleine Unternehmen: 10/20/30 %

Mit Leipzig, Nürnberg und Prag befinden sind drei internationale Flughäfen in komfortabler Reichweite.

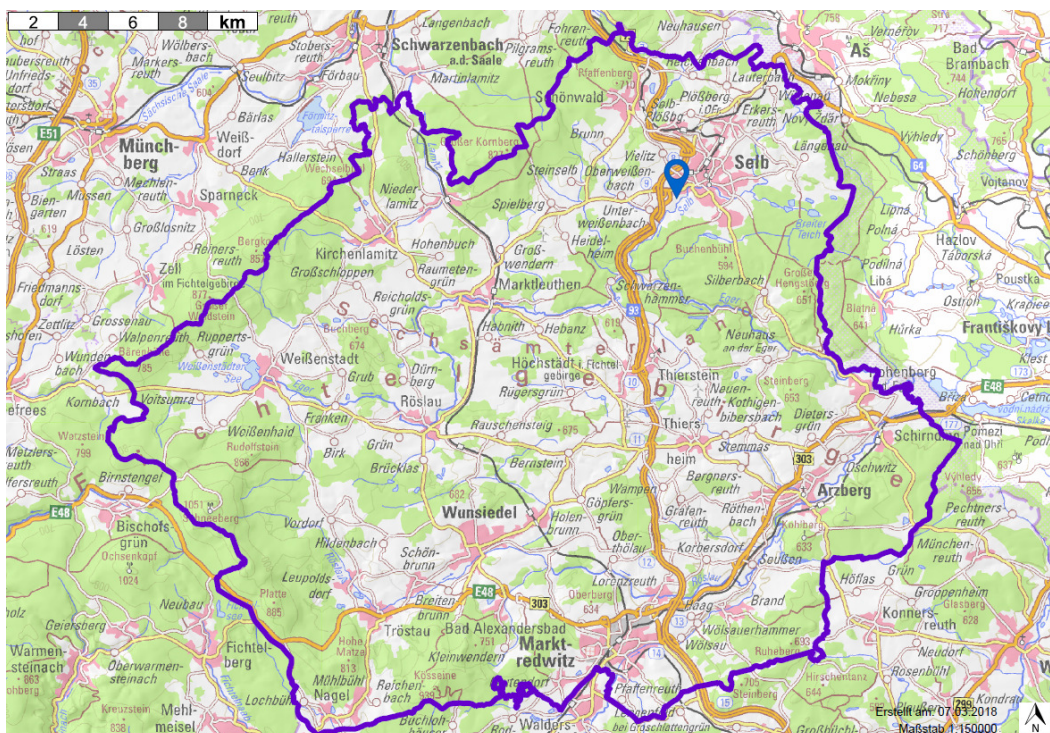
Im Bereich der Forschungs- und Entwicklungslandschaft sind die im Umfeld befindlichen Einrichtungen wie die Universität Bayreuth, das Europäische Zentrum für Dispersionstechnologien (EZD) Selb, die Hochschule Hof mit dem Institut für Informationssysteme, die Fachschule für Produktdesign Selb, vier Fraunhofer-Einrichtungen sowie die Technologieallianz Oberfranken (TAO) zu nennen.

Gewerbefläche Selb – West II

Lageskizze:



Plan:



EXPOSÉ

