

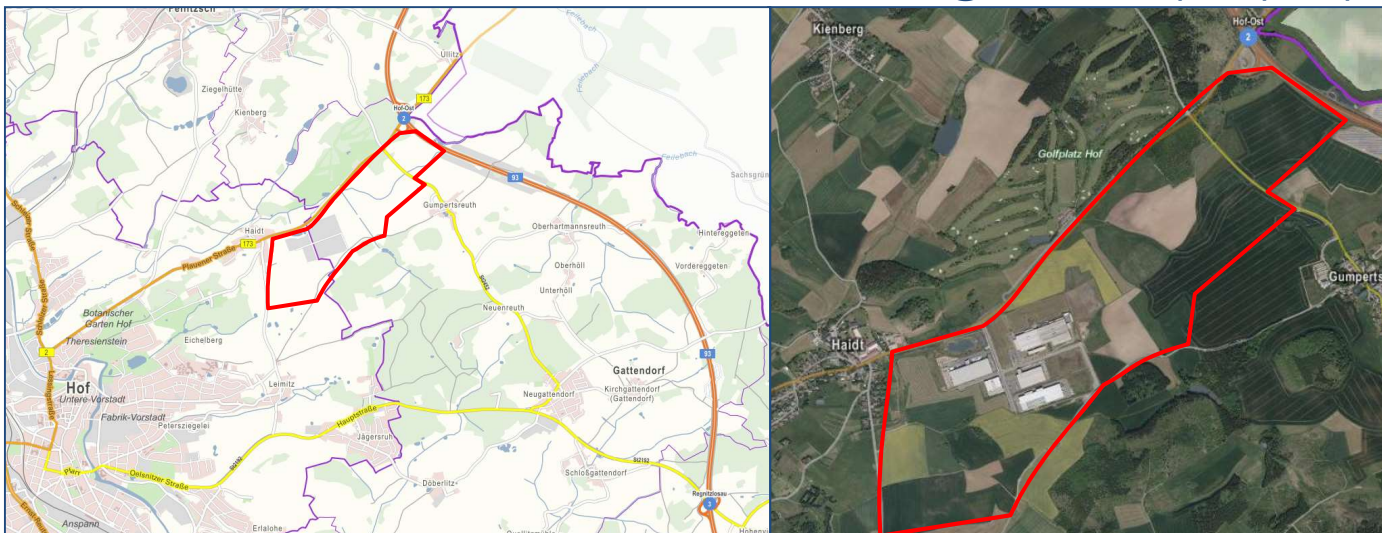


Landkreis Hof
wir sind Heimat

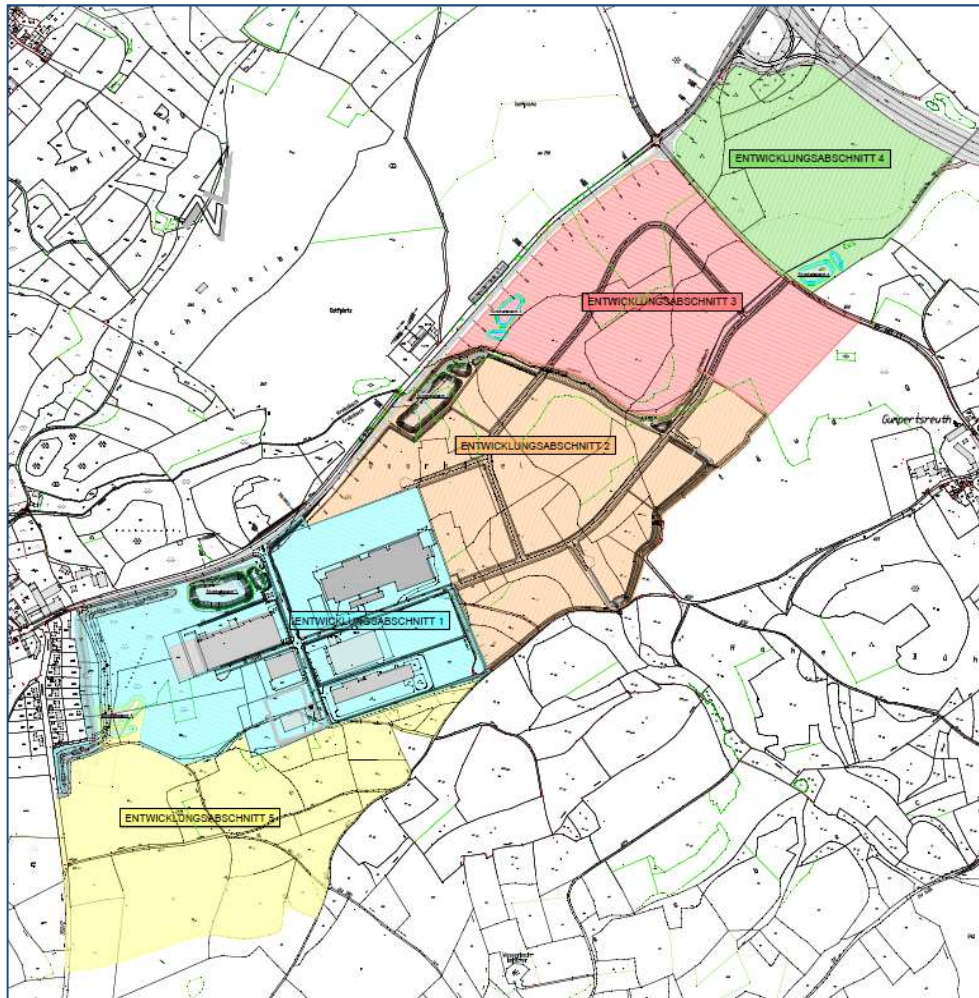
Ihr neuer Standort im Landkreis Hof

Automobilzuliefer- und Technologiepark HochFranken in Hof

- Lage: Der „Automobilzuliefer- und Technologiepark HochFranken“ befindet sich im nordöstlichen Stadtgebiet von Hof (45.000 Einwohner) und der Gemeinde Gattendorf (1.000 Einwohner), im Nordosten Bayerns, an der Grenze zu Sachsen, Thüringen und der Tschechischen Republik.
- Flächen: 39 ha voll erschlossene Flächen im zweiten Bauabschnitt verfügbar
- Verkehrsanbindung: Direkte Anbindung an die Autobahn A 93 (Hof / Regensburg) – 1 km bis zur Auffahrt Hof-Ost
- Flächennutzungsplan: Industriegebiet (GI) - rechtskräftiger Bebauungsplan (Bauabschnitt 1 und 2) vorhanden.
- Verfügbarkeit: sofort verfügbar
- Umfeld: unmittelbare Nähe zur Hochschule Hof (3 km), vorhandene Firmen vor Ort: DGH-Group Hof, Automobiltechnikum Bayern GmbH, BWF Tec GmbH & Co KG, DEG Deutsche Elektro-Gruppe, Nexans Power Accessories Germany GmbH
- Breitband-Internet: mind. 50 Mbit/s verfügbar
- Wirtschaftsförderung: Höchstfördergebiet, C-Fördergebiet (GRW) mit Förderquote bis 30% für KMU
- Kaufpreis: auf Anfrage (je nach Erwerbs- und Erschließungskosten)
- Ansprechpartner: Zweckverband Automobilzulieferer- und Technologiepark HochFranken, Tel. 09281/ 8151770, Email: info@autozulieferpark-pole-position.de

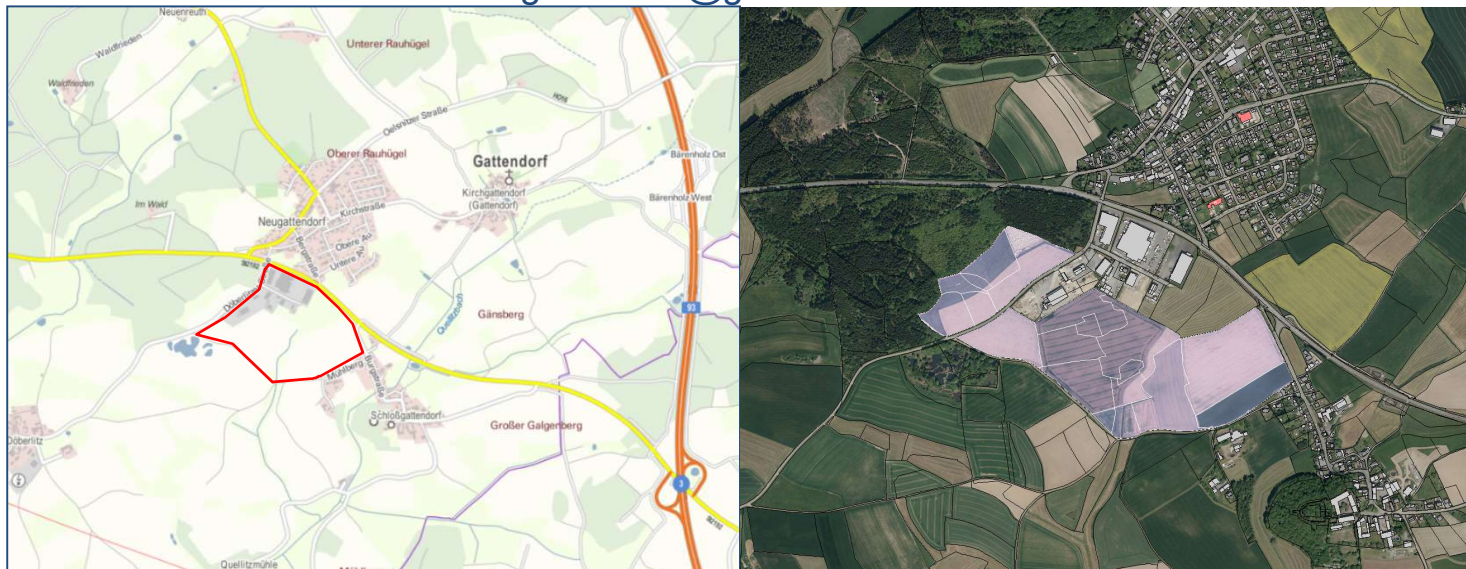


Automobilzuliefer- und Technologiepark HochFranken in Hof



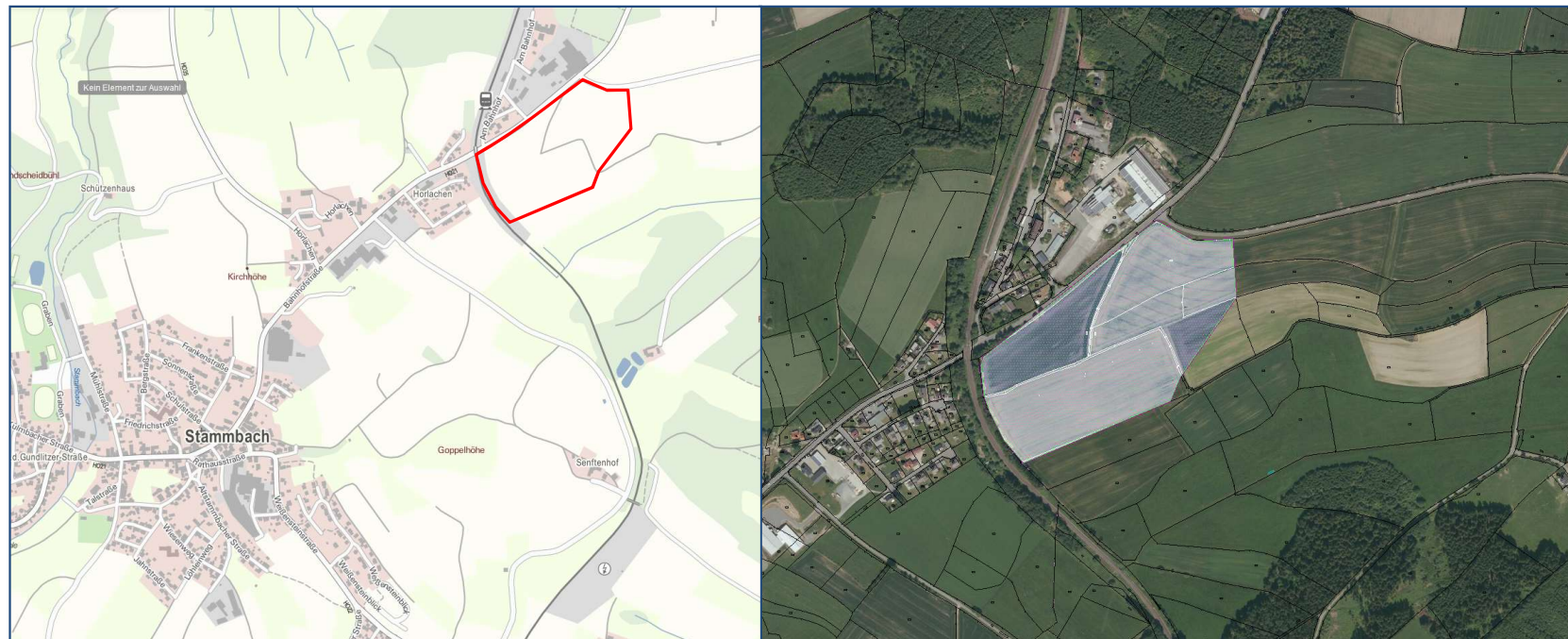
Gattendorf – Neugattendorf

- Lage: Das Gewerbegebiet "Südwestlich der Staatsstraße 2192" liegt in der Gemeinde Gattendorf, im Ortsteil Neugattendorf, rund 6 km östlich der Stadt Hof.
- Flächen: ca. 15 ha sofort verfügbar – unmittelbar angrenzende Erweiterungsflächen vorhanden
- Verkehrsanbindung: direkte Anbindung an die Bundesautobahn A 93 (Hof / Regensburg) – 2 km bis zur Auffahrt Regnitzlosau
- Flächennutzungsplan: Gewerbegebiet (GE) - derzeit erfolgt Aufstellung des Bebauungsplans
- Verfügbarkeit: sofort verfügbar.
- Umfeld: neues Gewerbegebiet zwischen der Stadt Hof und der Autobahn A93 mit kurzer Entfernung zum Campus der Hochschule Hof (8 km), vorhandene Firmen vor Ort: Spacewall, Arndt Fenstertechnik, Max Pharma, Holfelder Gruppe (Auslieferungszentrum für Coca Cola im Entstehen)
- Breitband-Internet: mind. 30 Mbit/s verfügbar
- Wirtschaftsförderung: Höchstfördergebiet, C-Fördergebiet (GRW) mit Förderquote bis 30% für KMU
- Kaufpreis: auf Anfrage (je nach Erwerbs- und Erschließungskosten)
- Ansprechpartner: Bürgermeister Stefan Müller, Tel. 09281/ 40730, Mobil 0151 /23577561, Email: gemeinde@gattendorf.de



Stambach – Am Bahnhof

- Lage: Das Gewerbegebiet „Am Bahnhof“ befindet sich in der Gemeinde Stambach, zentral zwischen den Zentren Bayreuth, Kulmbach und Hof.
- Flächen: 10 ha sofort verfügbar – unmittelbar angrenzende Erweiterungsflächen vorhanden
- Verkehrsanbindung: Anbindung an die Bundesautobahn A 9 (München / Berlin) – 3 km bis zur Ausfahrt Münchberg-Süd
- Bebauungsplan: Flächennutzungsplan (GE) – rechtskräftiger Bebauungsplan „Am Bahnhof“
- Breitband-Internet: Glasfaser (FTTB) verfügbar
- Verfügbarkeit: sofort
- Wirtschaftsförderung: D-Fördergebiet (GRW) mit Förderquote bis 20% für KMU
- Kaufpreis: auf Anfrage (je nach Erwerbs- und Erschließungskosten)
- Ansprechpartner: Bürgermeister Karl Philipp Ehrler, Tel.: 09256/ 9600912, Email: karlphilipp.ehrler@stambach.de



Kontakt Daten

Landratsamt Hof
Klaus Gruber
Wirtschaftsförderung
Schaumbergstr. 14
95032 Hof
Tel. 09281/57-506
Fax: 09281/57-169
Email: klaus.gruber@landkreis-hof.de