



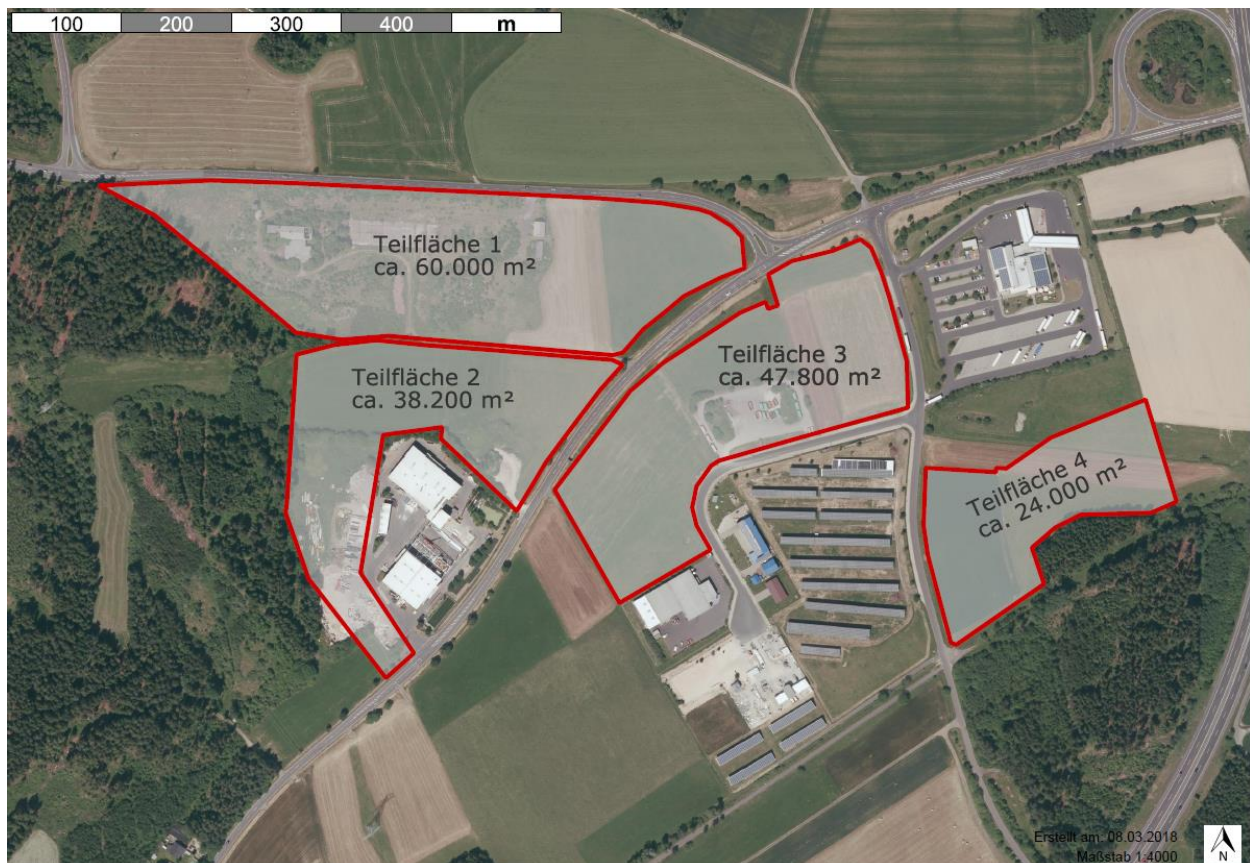
EXPOSÉ

Gewerbefläche

Thiersheim – Am Plärrer

Gewerbefläche

Thiersheim – Am Plärrer



Ansprechpartner:

Entwicklungsagentur Fichtelgebirge

Alexander Popp
Wirtschaftsförderung



09232 80-480



09232 80-9480



alexander.popp@landkreis-wunsiedel.de



Jean-Paul-Straße 9
95632 Wunsiedel

Markt Thiersheim

Werner Frohmader
1. Bürgermeister



09233 77422-10



09233 77422-50



w.frohmader@vg-thiersheim.de



Marktplatz 2
95707 Thiersheim

Gewerbefläche Thiersheim – Am Plärrer

Facts:

- | | |
|---------------------------------|---|
| • Größe der unbebauten Fläche | ca. 163.000 m ² (in Teilflächen) |
| • Größe der Fläche mit Baurecht | ca. 163.000 m ² (in Teilflächen) |
| • Teilbar ab | 5.000 m ² |
| • Ausweisung nach Bau NVO | Gewerbegebiet (GE) |
| • Bodenrichtwert | 9,00 €/m ² zzgl. Erschließungskosten |
| • Erschließung | teilerschlossen |
| • Verfügbarkeit | sofort verfügbar |
| • Bebauungsplan | 48/6 „Am Plärrer“ |
| • Bebauungsplan Status | rechtskräftig |
| • Baurechtliche Verfügbarkeit | sofort verfügbar |
| • Grundflächenzahl (GRZ) | 0,8 |
| • Baumassenzahl (BMZ) | 2,0 - 3,0 |
| • Eigentümer | überwiegend privat, teilweise öffentlich |
| • Derzeitige Nutzung | Land- oder forstwirtschaftliche Nutzung |
| • Öffentliche Anmerkungen | Keine Bebauung mit Photovoltaikanlagen |

Beschreibung:

Die Gewerbefläche befindet sich im C-Fördergebiet der GRW.
Förderhöchstsatz für große/mittlere/kleine Unternehmen: 25/35/45 %

Mit Leipzig, Nürnberg und Prag befinden sich drei internationale Flughäfen in komfortabler Reichweite, mit Hof und Eger (CZ) zwei Charter-/Regionalflugplätze in nächster Nähe.

Im Bereich der Forschungs- und Entwicklungslandschaft sind die im Umfeld befindlichen Einrichtungen wie die Universität Bayreuth, das Europäische Zentrum für Dispersionstechnologien (EZD) Selb, die Hochschule Hof mit dem Institut für Informationssysteme, die Fachschule für Produktdesign Selb, vier Fraunhofer-Einrichtungen sowie die Technologieallianz Oberfranken (TAO) zu nennen.

Gewerbefläche Thiersheim – Am Plärrer

Luftaufnahme A93 Anschlussstelle 11 Thiersheim:



Luftaufnahme – Übersicht alle Teilflächen:



Gewerbefläche Thiersheim – Am Plärrer

Luftaufnahme – Blick Teilflächen 1,2 und 3:



Luftaufnahme – Blick Teilflächen 1, 2 und 3:



Gewerbefläche Thiersheim – Am Plärrer

Luftaufnahme – Blick Teilflächen 3 und 4:

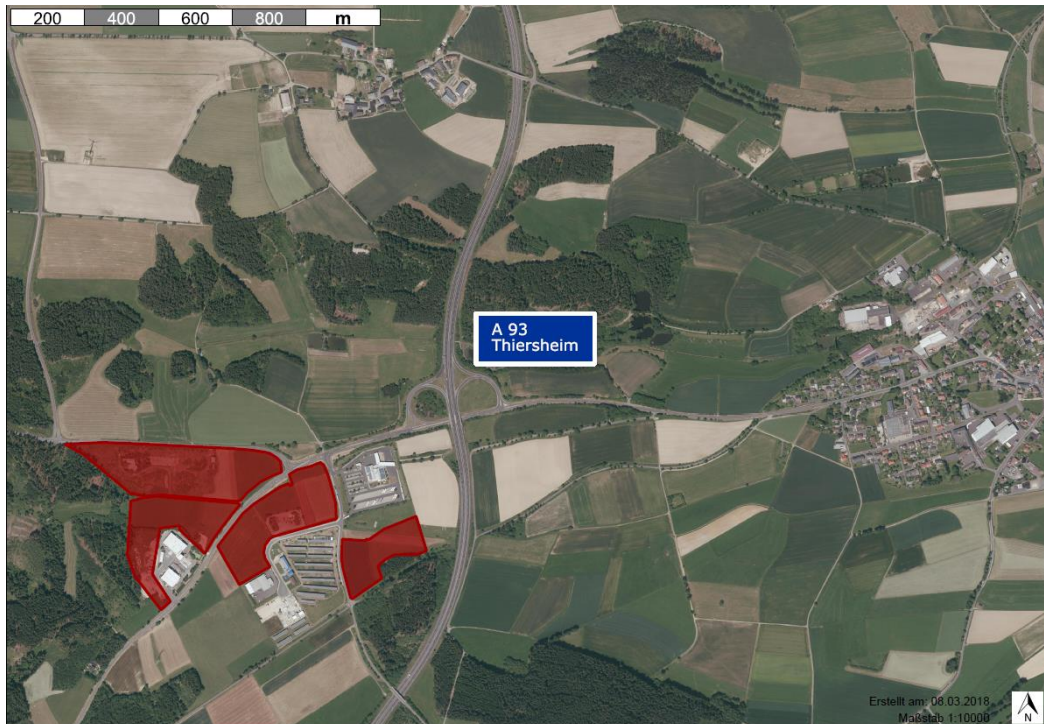


Luftaufnahme – Blick Teilflächen 1, 2 und 3:

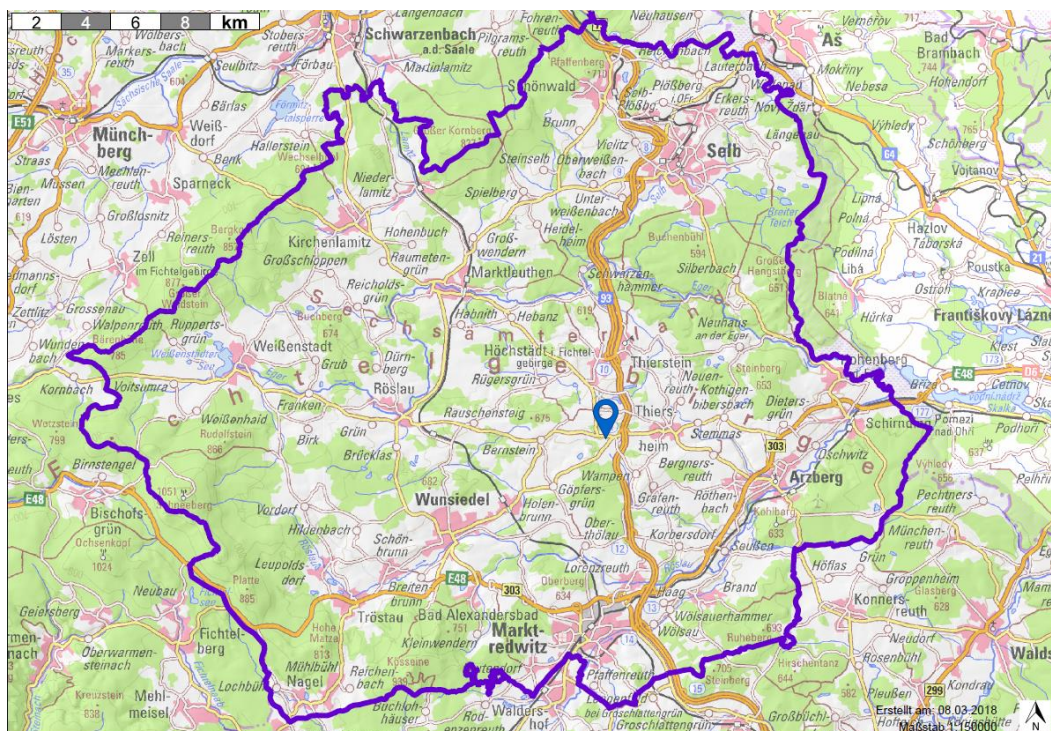


Gewerbefläche Thiersheim – Am Plärrer

Lageskizze:



Plan:



EXPOSÉ

