



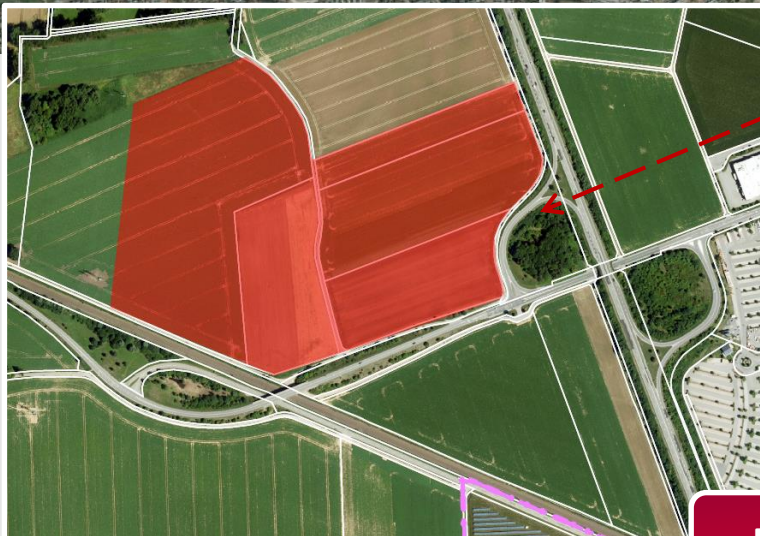
Nachhaltiges Gewerbegebiet Eglseer Breite



ECKDATEN

Gesamtfläche	ca. 135.000 m²
verfügbare Fläche	Ca. 100.000 m²
Bebauungsplan Status	rechtskräftig
Erschließung	Vollständig erschlossen

Nachhaltiges Gewerbegebiet Eglseer Breite



ECKDATEN

Lage im Osten von Straubing
unmittelbar an der B 20 und der SR 12

Verkehrsanbindung

B 20	0,1 km
A3	12 km
Flugplatz SR-Wallmühle	15 km
Flughafen München	100 km

Förderung der Wirtschaft und des Wissenschaftsstandorts

Theresienplatz 2 94315 Straubing Tel.: 09421 944-61160
wifoe@straubing.de www.straubing.de

Gewerbegebiet Eglseer Breite – Ansiedlungsstand

