



Gemeinde Scheuring

Landkreis Landsberg am Lech

Veräußerung von Gewerbegrundstücken im Gewerbegebiet Lohwiese II

Sehr geehrte Damen und Herren,

die Bauleitplanungen zum Gewerbegebiet Lohwiese II schreiten weiter voran. Der Verkauf der Gewerbegrundstücke soll nächstes Jahr umgesetzt werden. Die Gemeinde Scheuring hat insgesamt ca. 12.000 m² Gewerbefläche anzubieten.

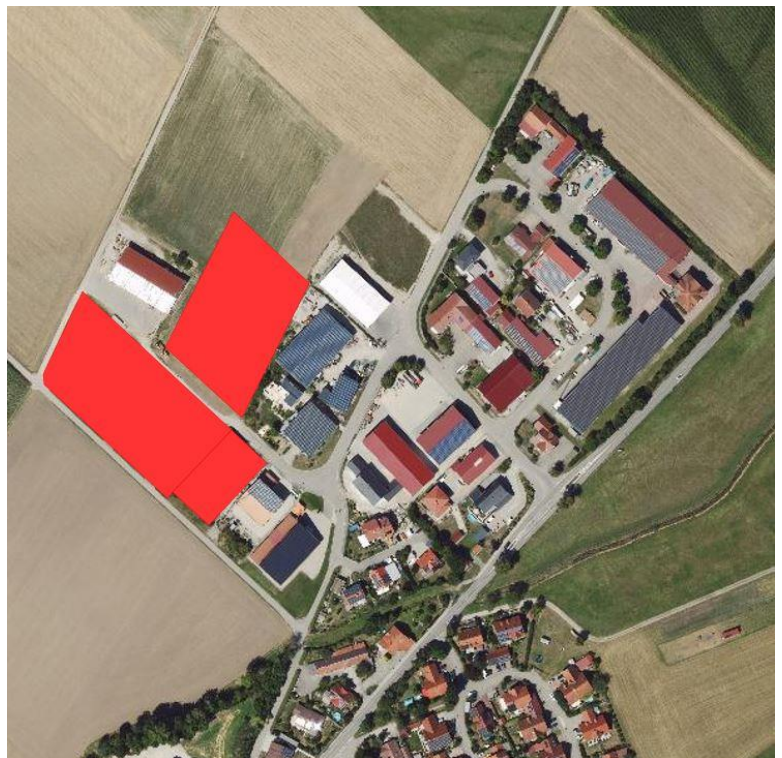
Sie möchten auch gerne ein Gewerbegrundstück in der Gemeinde Scheuring erwerben?

Dann Bewerbungen Sie sich gerne, mit Informationen zum geplanten Gewerbe und Größenangabe der gewünschten Fläche, bis zum 01.10.2024 unter poststelle@vgpritrching.de.

Mit freundlichen Grüßen
Ihr

Konrad Maisterl

1. Bürgermeister



Öffnungszeiten:
Mo 16.00 - 19.00 Uhr
Mi 17.00 - 19.00 Uhr
Fr 10.00 - 12.00 Uhr

Telefon:
Gemeindekanzlei 08206/961096
08195/251
Bürgermeister 08206/961027
www.scheuring.eu

Telefax:
08206/961096
Telefon:
VG Prittriching 08206/9610-0

Bankverbindungen:
Sparkasse Landsberg-Dießen
IBAN DE2470052060000301101 BIC BYLADEM1LLD
Raiffeisenbank Lechrain eG
IBAN DE24701693510000410799 BIC GENODEF1ELB