



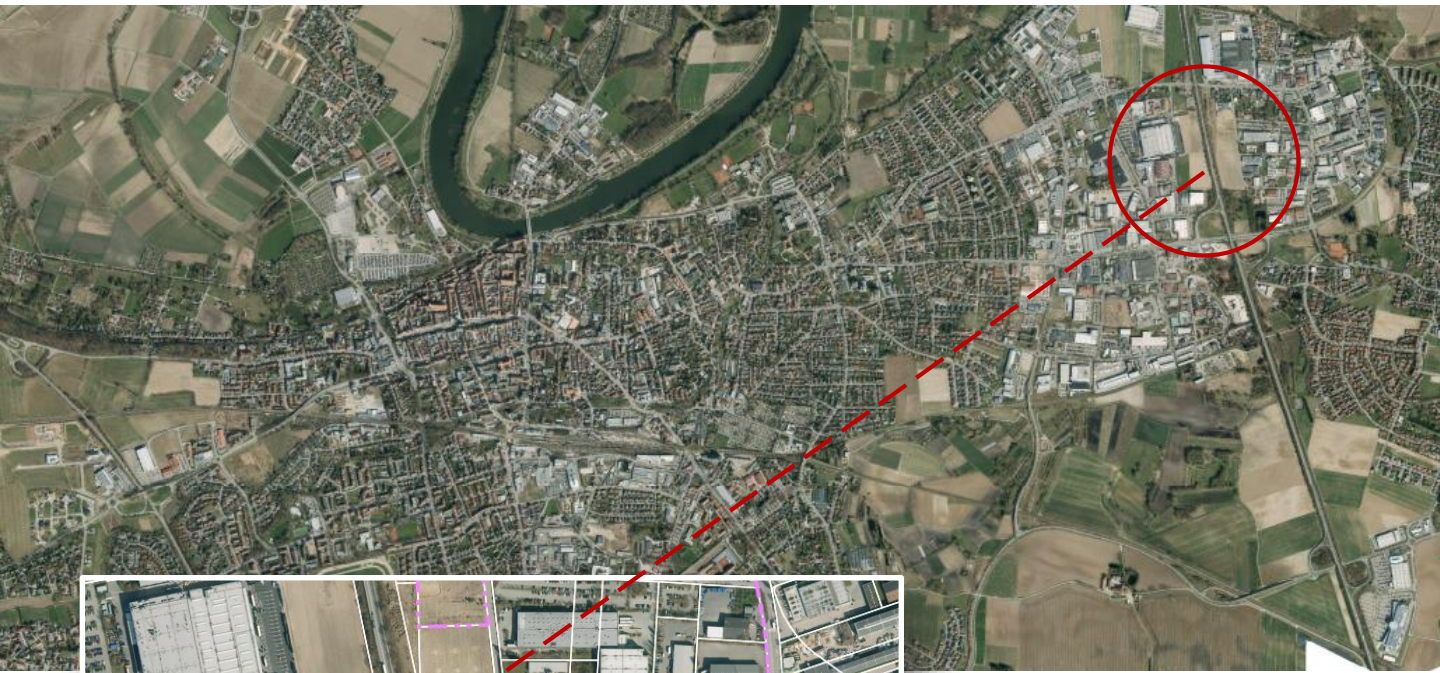
EXPOSÉ

Ratiborstr. – Westliches Ostenfeld



ECKDATEN

Gesamtfläche	16.265 m ²
Bebauungsplan Status	rechtskräftig
Ausweisung nach Bau NVO	GI/GE
Fl.Nr.	3828/130 Gem. SR



ECKDATEN

Lage im Osten von Straubing
unmittelbar an der B 20

Verkehrsanbindung

B 20	1 km
A 3	8 km
Flugplatz SR-Wallmühle	10 km
Flughafen München	100 km



Infos zum B-Plan

GRZ 0,8

GFZ 2,2

Vergnügungsstätten sind unzulässig