



EXPOSÉ

# Gewerbegebiet Lerchenhaid



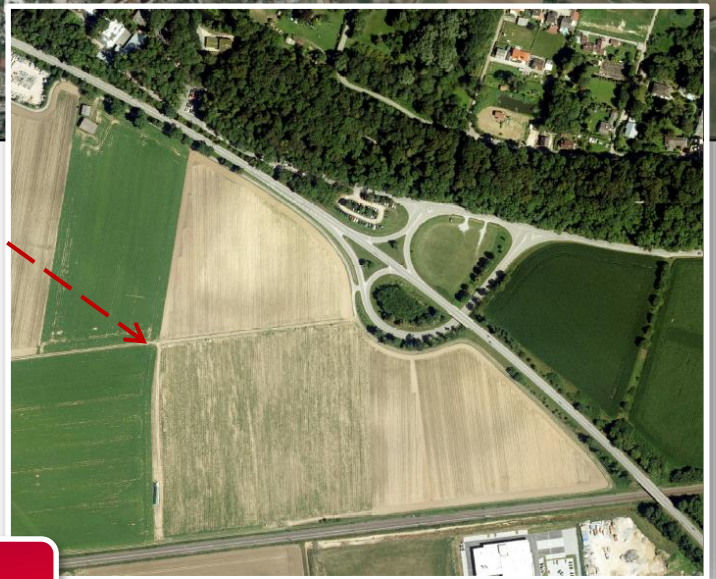
## ECKDATEN

Gesamtfläche	ca. 100.000 m <sup>2</sup>
Bebauungsplan Status	rechtskräftig
Verfügbare Fläche	6.950 m <sup>2</sup>
Ausweisung nach Bau NVO	GE

## Förderung der Wirtschaft und des Wissenschaftsstandorts



# Gewerbegebiet Lerchenhaid - Lage



## ECKDATEN

Lage im Westen von Straubing

### Verkehrsanbindung

B8 Alburg	0,1 km
A3 Kirchroth	13 km
Flughafen München	100 km

## Förderung der Wirtschaft und des Wissenschaftsstandorts

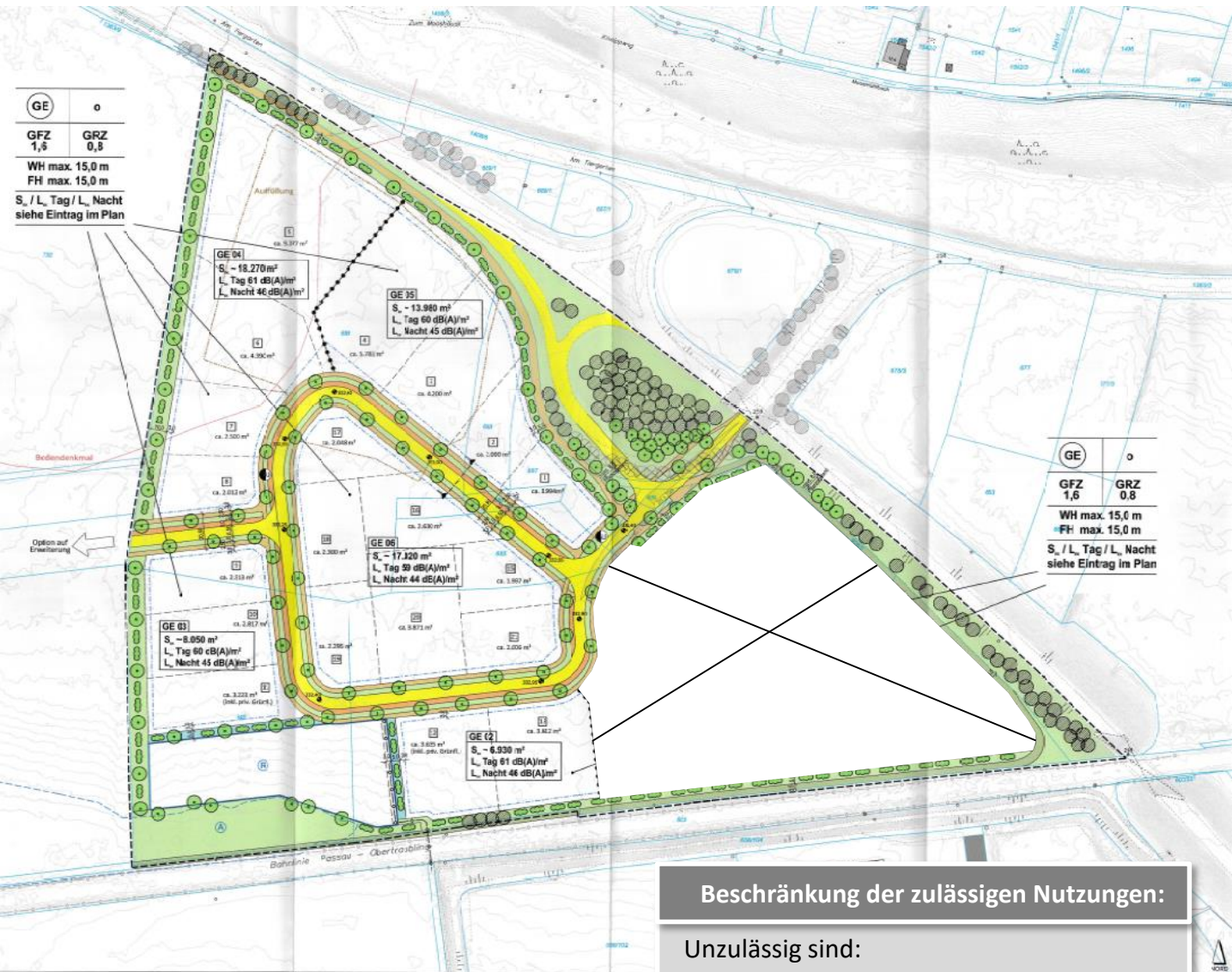
Theresienplatz 2 94315 Straubing Tel.: 09421 944-61160  
wifoe@straubing.de www.straubing.de

# Gewerbegebiet Lerchenhaid – Ansiedlungsstand





# Gewerbegebiet Lerchenhaid – B-Plan



## Beschränkung der zulässigen Nutzungen:

Unzulässig sind:

- Wohnungen für Aufsichts- und Bereitschaftspersonal sowie für Betriebsinhaber gem. § 8 Abs. 3 Nr. 1 BauNVO
- Vergnügungsstätten gem. § 8 Abs. 3 Nr. 3 BauNVO
- Einzelhandels- und Beherbergungsbetriebe, Autohandel mit und ohne Werkstattbetrieb