

# Gewerbliches Produktions- und Lagergebäude



## Sauerzapfstraße 3

92507 Nabburg

Miet- / Kaufobjekt:	Miete
Lager- /Produktionsfläche:	1.700,00 m <sup>2</sup>
Gesamtfläche:	4.700,00 m <sup>2</sup>
Miete pro Monat:	Preis auf Anfrage
Scout-ID:	160022300

### Ihr Ansprechpartner:

Herr Johannes Schneider

E-Mail:  
[johannes.schneider@schneider-steuerberatungsgesellschaft.de](mailto:johannes.schneider@schneider-steuerberatungsgesellschaft.de)

Nebenkosten:	0,00 EUR
Grundstücksfläche:	4.700,00 m <sup>2</sup>
Verfügbar ab:	1.3.2026
Objektart:	Industriehalle mit Freifläche
Baujahr:	2025
Objektzustand:	Erstbezug
Anzahl Garage/Stellplatz:	18
Heizungsart:	Fußbodenheizung
Wesentliche Energieträger:	Umweltwärme
Baujahr laut Energieausweis:	2025
Qualität der Ausstattung:	Gehoben
Bodenbelag:	Beton

# Gewerbliches Produktions- und Lagergebäude



## Sauerzapfstraße 3

92507 Nabburg

Miet- / Kaufobjekt:	Miete
Lager- /Produktionsfläche:	1.700,00 m²
Gesamtfläche:	4.700,00 m²
Miete pro Monat:	Preis auf Anfrage

### Objektbeschreibung:

Zur Miete steht ein im Bau befindliches Produktions- und / oder Lagergebäude, das für vielfältige Zwecke geeignet ist. Die Fertigstellung ist geplant für März 2026.

Das Grundstück befindet sich an der A93 500 m entfernt von der Autobahnausfahrt Nabburg - Richtung Norden im entwickelten Industrie- und Gewerbegebiet.

Auf einer nutzbaren Grundstücksfläche von 4.700 m² bietet das Gebäude eine Nutzfläche von 1.700 m². Die verbleibende Fläche ist befestigt und zum Teil überdacht (265 m²). Es besteht wie auf den Grafiken angezeigt die Möglichkeit, die Halle in verschiedene Einheiten zu gliedern.

Das Gebäude hat ein nach Süden ausgerichtetes Pultdach mit einer Innenhöhe von 5,6 m bis 8,5 m.

Dank der hochwertigen Bauausführung (Industrieboden mit Fußbodenheizung, Wärmepumpe, etc.) entspricht das Gebäude den aktuellen energetischen Standards. Auf dem Dach wird eine Photovoltaikanlage installiert, für die eine Eigenverbrauchsnutzung möglich ist.

Bei Bedarf kann das Gebäude Ihren individuellen Wünschen noch angepasst werden.

Die Autobahn A93 ist über die Auffahrt Nabburg in nur 1 Minute erreichbar. Die Autobahn A6 ist über die Auffahrt Nabburg in 5 Minuten zu erreichen. Von dem Grundstück aus sind wichtige Städte wie Nürnberg in ca. 70 Minuten, Regensburg in ca. 40 Minuten, Hof in ca. 70 Minuten und München in ca. 90 Minuten zu erreichen.

Mietpreis auf Anfrage. Kontaktieren Sie uns für weitere Informationen oder um einen Besichtigungstermin der aktuellen Baustelle zu vereinbaren.

### Lage:

Das Grundstück befindet sich an der A93 500 Meter entfernt von der Autobahnausfahrt Nabburg - Richtung Norden im entwickelten Industrie- und Gewerbegebiet.



250606 FUNDUS GmbH Nabburg\_ent



250606 FUNDUS GmbH Nabburg\_ent

Gewerbliches Produktions- und Lagergebäude



**Sauerzapfstraße 3**  
92507 Nabburg

Miet- / Kaufobjekt:	Miete
Lager- /Produktionsfläche:	1.700,00 m²
Gesamtfläche:	4.700,00 m²
Miete pro Monat:	Preis auf Anfrage



250606 FUNDUS GmbH Nabburg\_ent



250606 FUNDUS GmbH Nabburg\_ent



250606 FUNDUS GmbH Nabburg\_ent



250606 FUNDUS GmbH Nabburg\_ent

# Gewerbliches Produktions- und Lagergebäude



**Sauerzapfstraße 3**  
92507 Nabburg

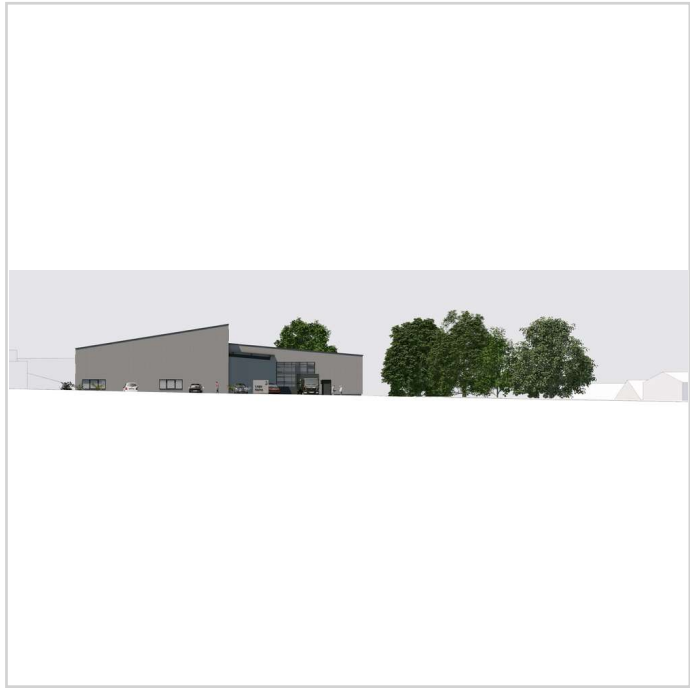
Miet- / Kaufobjekt:	Miete
Lager- /Produktionsfläche:	1.700,00 m²
Gesamtfläche:	4.700,00 m²
Miete pro Monat:	Preis auf Anfrage



250606 FUNDUS GmbH Nabburg\_ent



250606 FUNDUS GmbH Nabburg\_ent



250606 FUNDUS GmbH Nabburg\_ent

## Gewerbliches Produktions- und Lagergebäude



### Sauerzapfstraße 3

92507 Nabburg

Miet- / Kaufobjekt:	Miete
Lager- /Produktionsfläche:	1.700,00 m²
Gesamtfläche:	4.700,00 m²
Miete pro Monat:	Preis auf Anfrage

