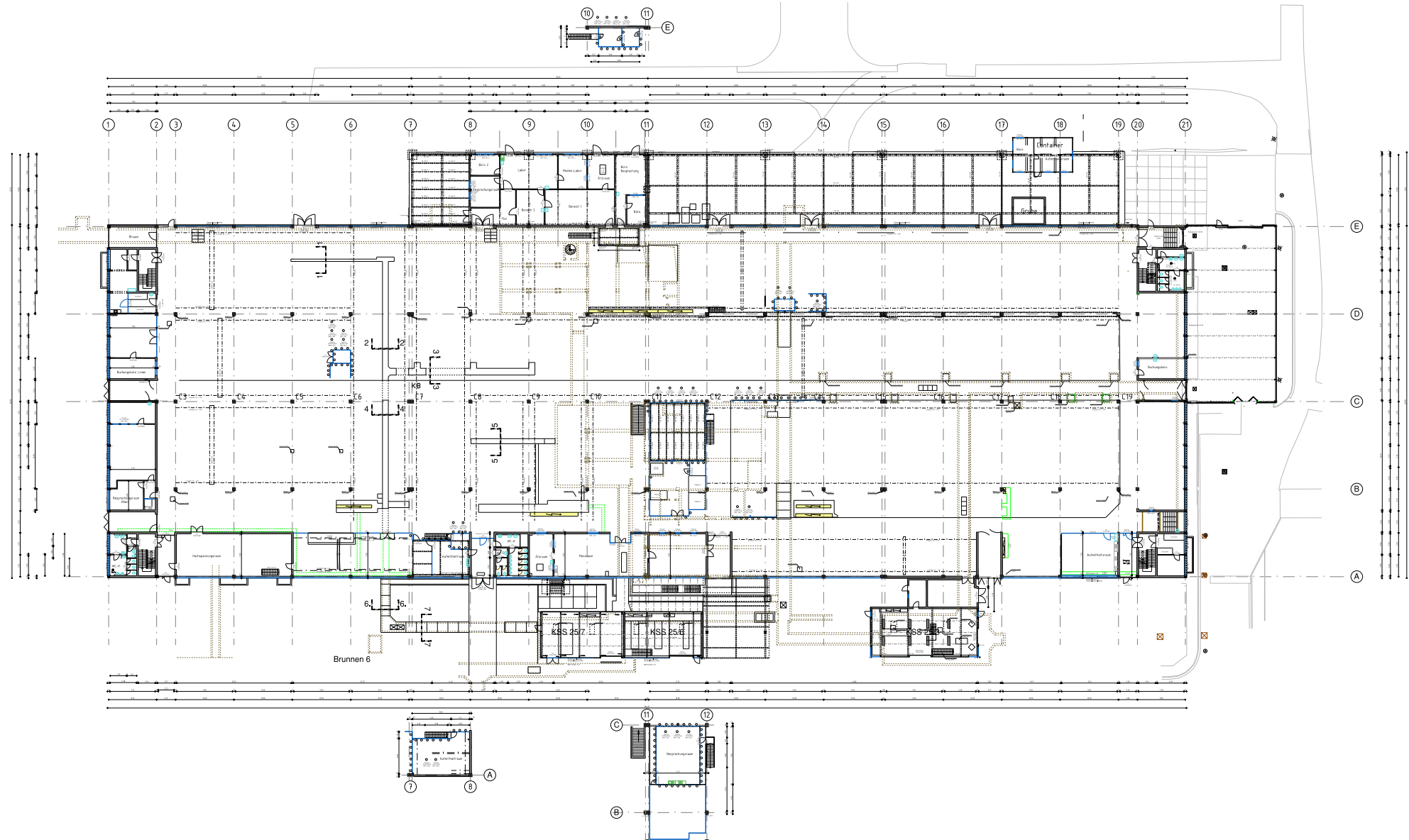
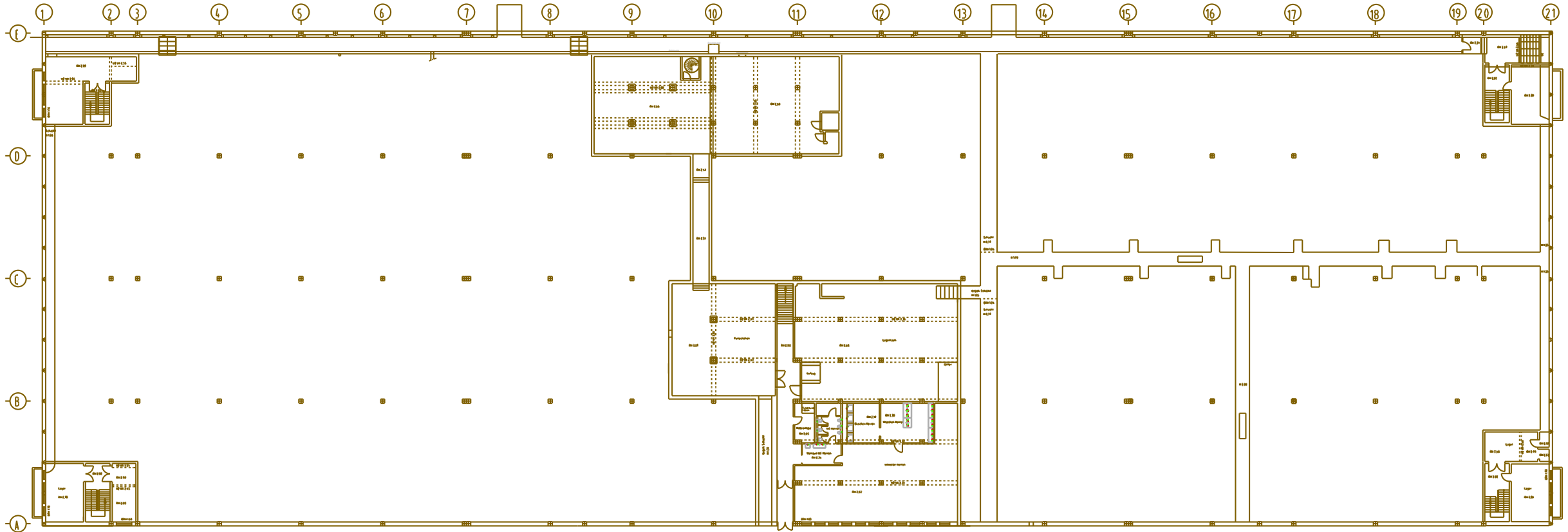
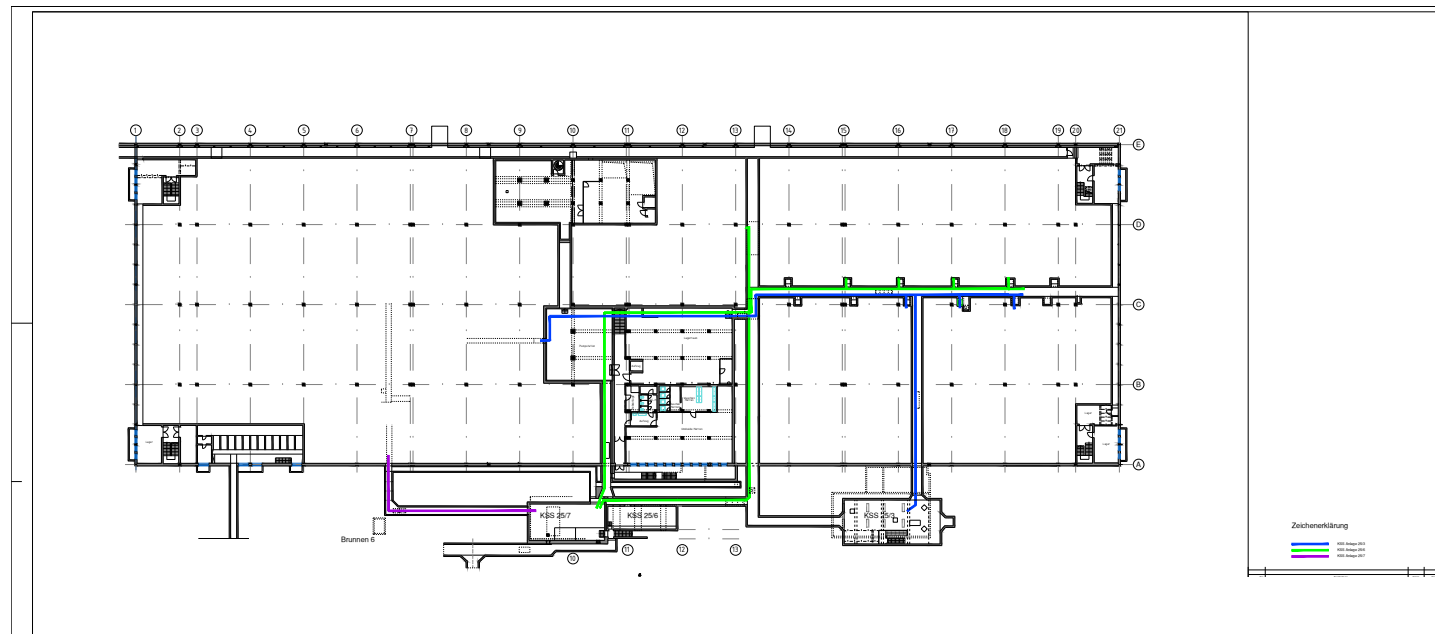
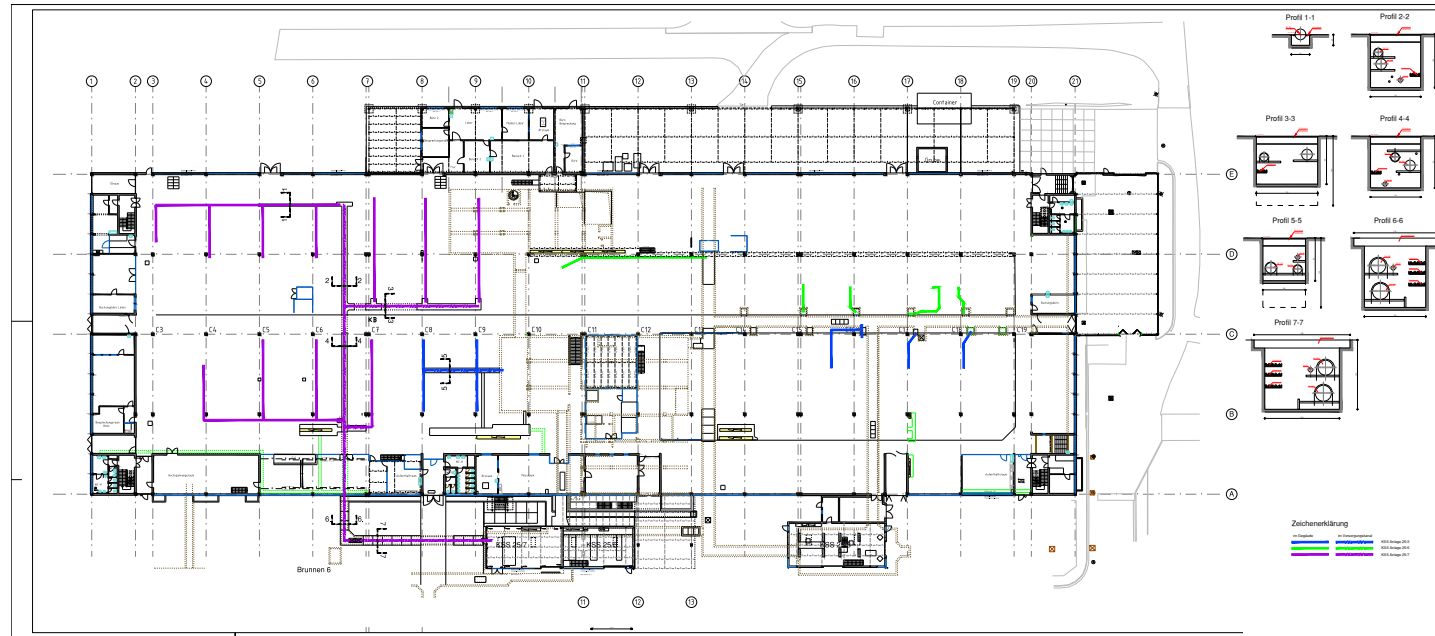


Gebäude-Nr	Gebäude Kurzbezeichnung	Baujahr	Nutzer	Bruttogrundfläche in m <sup>2</sup>	Nutzfläche in m <sup>2</sup>	Nutzfläche in m <sup>2</sup>	Bruttogrundfläche in m <sup>2</sup>	EG + OG in m <sup>2</sup>	Gebäude Nr.
G25	Bau 25			11.550	11.550	11.550	11.550	10.080,00	25
G25-1	Bau 25-1 Anbau Nord	1960		1.059	729	729	1.059	1.020,00	25/1
G25-2	Bau 25-2 Anbau Süd	1960		1.059	669	669	1.059	984,00	25/2
G25-3	Bau 25-3 KSS- und Honöfilteranlage	1966		98					
G25-5	Bau 25-5 Vordach Rollenfertigung	1979		458	438				
G25-6	Bau 25-6 KSS-Filteranlage Einzelfert.	1995		124					
G25-7	Bau 25-7 KSS-Filteranlage Toro-Linie	2003		229					

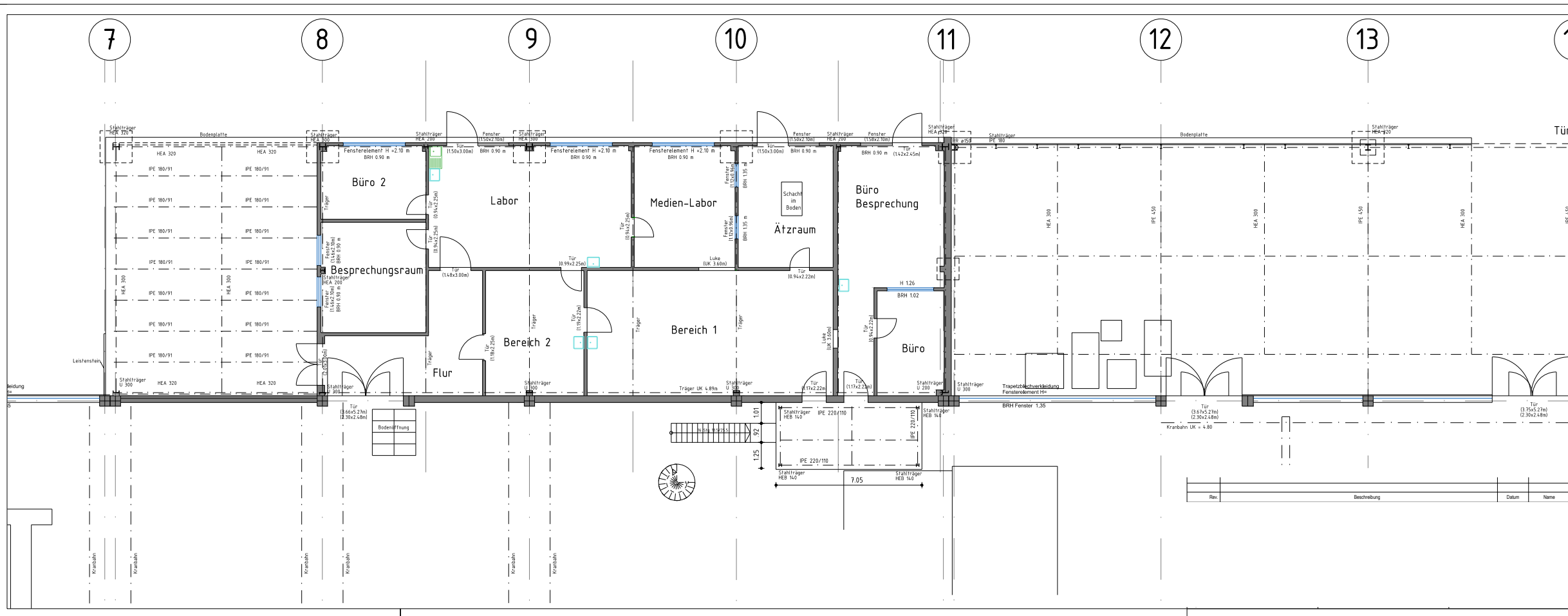


Gebäude-Nr	Gebäude Kurzbezeichnung	Baujahr	Nutzer	Bruttogrundfläche in m <sup>2</sup>	Nutzfläche in m <sup>2</sup>	Nutzfläche in m <sup>2</sup>	Bruttogrundfläche in m <sup>2</sup>	EG + OG in m <sup>2</sup>	Gebäude Nr.
G25	Bau 25			11.550	11.550	11.550	11.550	10.080,00	25
G25-1	Bau 25-1 Anbau Nord	1960		1.059	729	729	1.059	1.020,00	25/1
G25-2	Bau 25-2 Anbau Süd	1960		1.059	669	669	1.059	984,00	25/2
G25-3	Bau 25-3 KSS- und Honöfilteranlage	1966		98					
G25-5	Bau 25-5 Vordach Rollenfertigung	1979		458	438				
G25-6	Bau 25-6 KSS-Filteranlage Einzelfert.	1995		124					
G25-7	Bau 25-7 KSS-Filteranlage Toro-Linie	2003		229					





Gebäude-Nr	Gebäude Kurzbezeichnung	Baujahr	Nutzer	Bruttogrundfläche in m <sup>2</sup>	Nutzfläche in m <sup>2</sup>	Nutzfläche in m <sup>2</sup>	Bruttogrundfläche in m <sup>2</sup>	EG + OG in m <sup>2</sup>	Gebäude Nr.
G25	Bau 25			11.550	11.550	11.550	11.550	10.080,00	25
G25-1	Bau 25-1 Anbau Nord	1960		1.059	729	729	1.059	1.020,00	25/1
G25-2	Bau 25-2 Anbau Süd	1960		1.059	669	669	1.059	984,00	25/2
G25-3	Bau 25-3 KSS- und Honöfilteranlage	1966		98					
G25-5	Bau 25-5 Vordach Rollenfertigung	1979		458	438				
G25-6	Bau 25-6 KSS-Filteranlage Einzelfert.	1995		124					
G25-7	Bau 25-7 KSS-Filteranlage Toro-Linie	2003		229					



Rev.	Beschreibung	Datum	Name











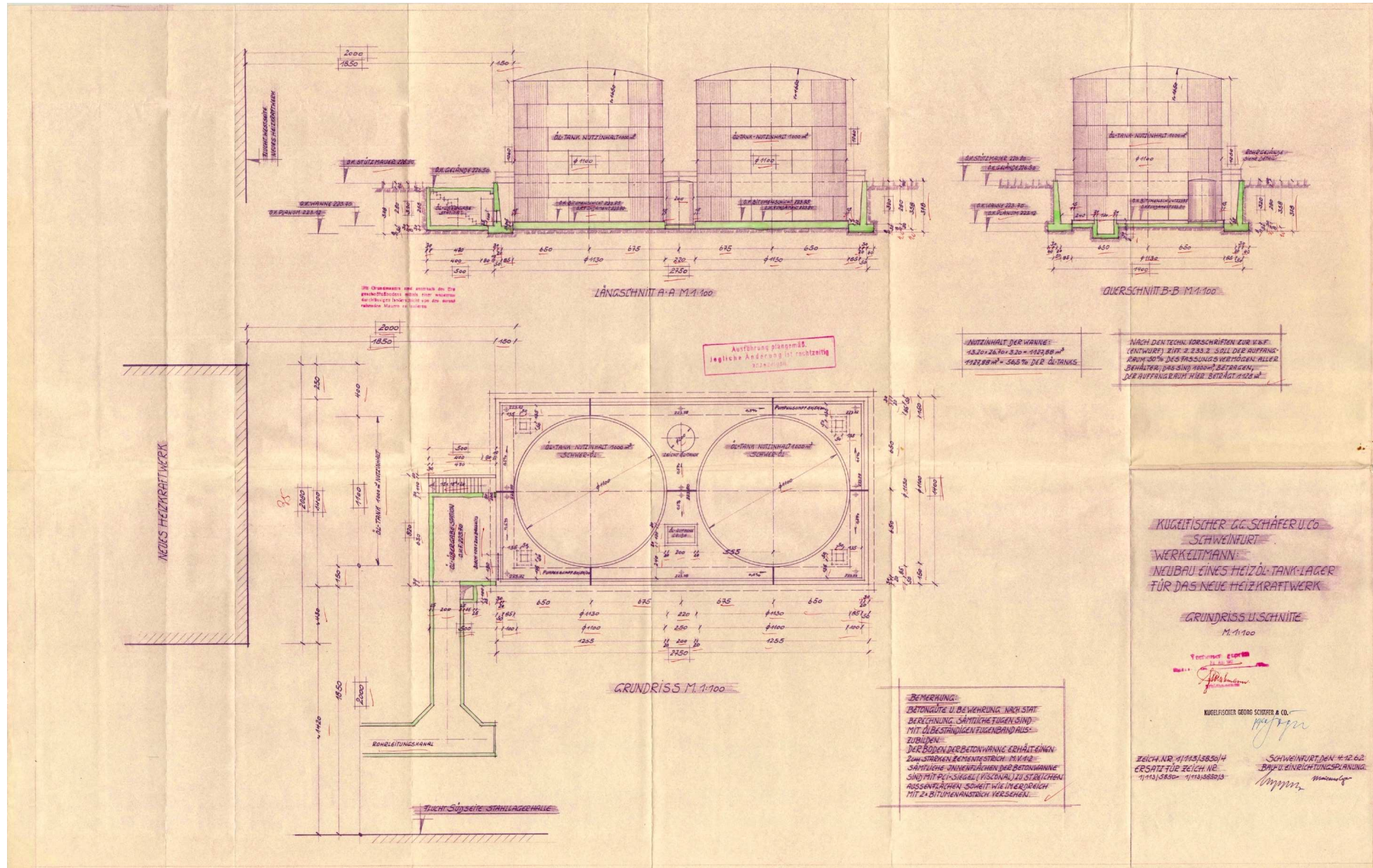




**Geb. 38**2 Öl Tankanlagen mit je 1.000 m<sup>3</sup>



Gebäude-Nr	Gebäude Kurzbezeichnung	Baujahr	Nutzer	Bruttogrundfläche in m <sup>2</sup>	Nutzfläche in m <sup>2</sup>	Nutzfläche in m <sup>2</sup>	Bruttogrundfläche in m <sup>2</sup>	EG + OG in m <sup>2</sup>	Gebäude Nr.
G38	Bau 38 Heizöltanklager	1962		394	345				



KUGELFÖRMIGER GEORG SCHÄFER U. CO.  
SCHWEINFURT  
WERKELTMANN  
NEUBAU EINES HEIZÖL-TANK-LAGER  
FÜR DAS NEUE HEIZKRAFTWERK

GRUNDRISS U. SCHNITTE  
M.1:100

BEMERKUNG:  
BETONGÖTTE U. BEWEHRUNG NACH STAT.  
BERECHNUNG. SÄMTLICHE TÜREN SIND  
MIT ÜBERSTÄNDIGEN ENDBÄND AUS-  
ZUZUBEHNEN.  
DER BODEN DER BETONWANNE ERHÄLT EINEN  
2cm STÄRKEN ZEMENTESTRICH M.V.12.  
SÄMTLICHE INNENFLÄCHEN DER BETONWANNE  
SIND MIT PE-SCHÜBEL (FISCHÖL) U. STÄHLICHERN  
ABSCHNITTEN SCHÜTELN U. STÄHLICHERN  
MIT 24 BITÜLENANSTRICH VORZUBEHNEN.

ZEICHNUNG NR. 11/13/5850/4  
ERSATZ FÜR ZEICHNUNG NR. 11/13/5850-11/13/58513

SCHWEINFURT, DEN 11.12.62  
BAU- U. EINRICHTUNGSPLANUNG  
Meyer

Alle Informationen in diesem Exposé wurden mit größtmöglicher Sorgfalt und nach bestem Wissen erstellt. Eine Gewähr für die Richtigkeit, Vollständigkeit und Aktualität der enthaltenen Daten kann jedoch nicht übernommen werden.

Das Exposé ist ausschließlich für den internen Gebrauch bestimmt und darf weder veröffentlicht noch an Dritte weitergegeben werden.

Es dient ausschließlich der Information und stellt weder ein verbindliches Angebot noch eine vertragliche Grundlage dar. Änderungen und Zwischenverkauf sind ausdrücklich vorbehalten. Ein Anspruch auf den Abschluss eines Kaufvertrages oder die Überlassung der Immobilie besteht nicht.

Externe Aufnahmen sind entsprechend ihrer Quelle gekennzeichnet. Bitte beachten Sie, dass bei den enthaltenen Bildern und Darstellungen auch KI-generierte oder bearbeitete Inhalte verwendet sein können. Diese dienen unter anderem der Unkenntlichmachung von Personen, der Entfernung störender Elemente oder der Veranschaulichung geplanter Bau- und Nutzungsszenarien.

Die Weitergabe oder Vervielfältigung dieses Dokuments an Dritte ist nicht gestattet.