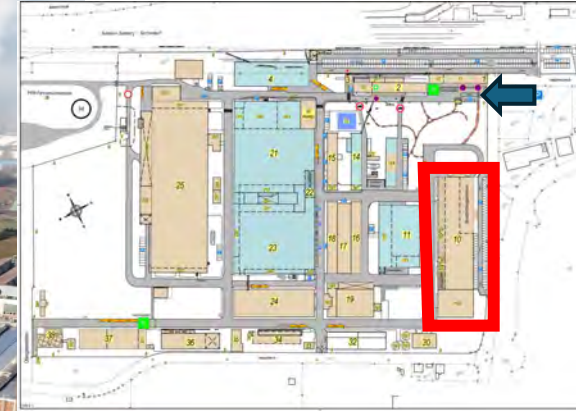


Gebäude-Nr	Gebäude Kurzbezeichnung	Baujahr	Nutzer	Bruttogrundfläche in m ²	Nutzfläche in m ²	Nutzfläche in m ²	Bruttogrundfläche in m ²	EG + OG in m ²	Gebäude Nr.
G02	Bau 2 Kantine und Küchengebäude	1958		744	619				
G02-1	Bau 2-1 Kantine Magazin	1966		80	50				
G02-2	Bau 2-2 EDV-Zentrale	1966		181	99				
G02-3	Bau 2-3 Anbau Nord für Küche und Sozialräume	1981		107	81	849	1.112	804.63	2, 2/1 und 2/2

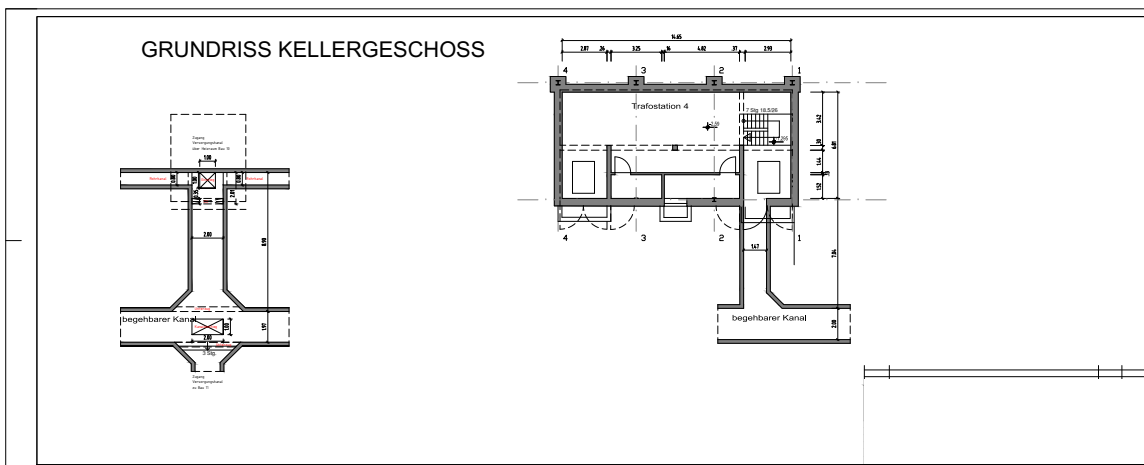
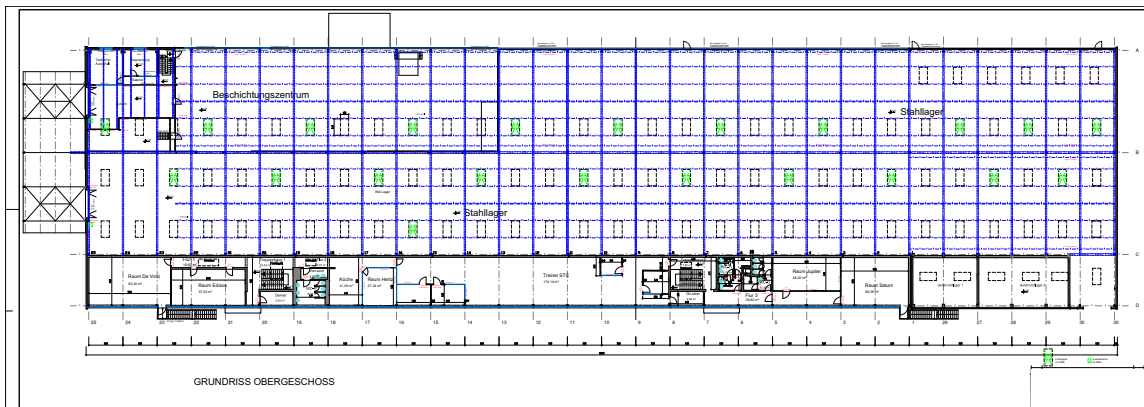
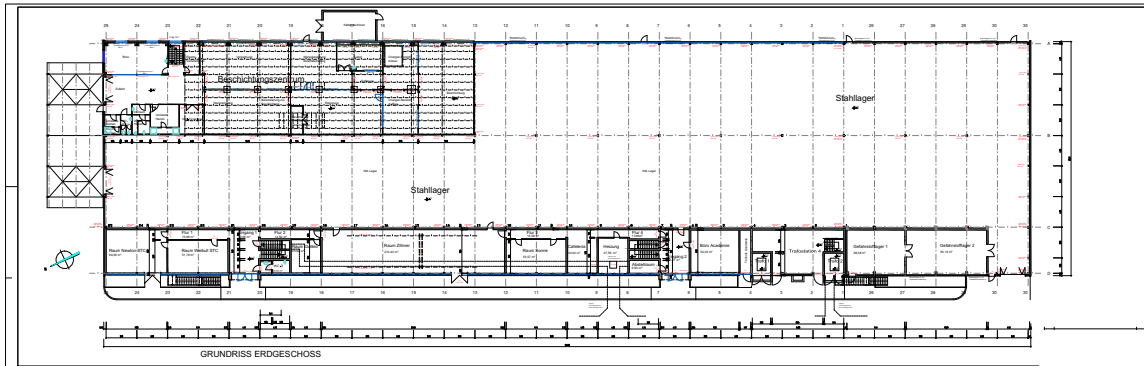


**Geb. 10**Nutzfläche ca. 3.700 m²**Geb. 10/3 Anbau**Nutzfläche ca. 1.100 m²**Geb. 10/1a und 10/1b Academy**Bürofläche und Werkstätten, ca. 1.300 m²**Geb. 10/2 Vordach**ca. 215 m²**Parkplätze**

ca. 60, separat zugänglich

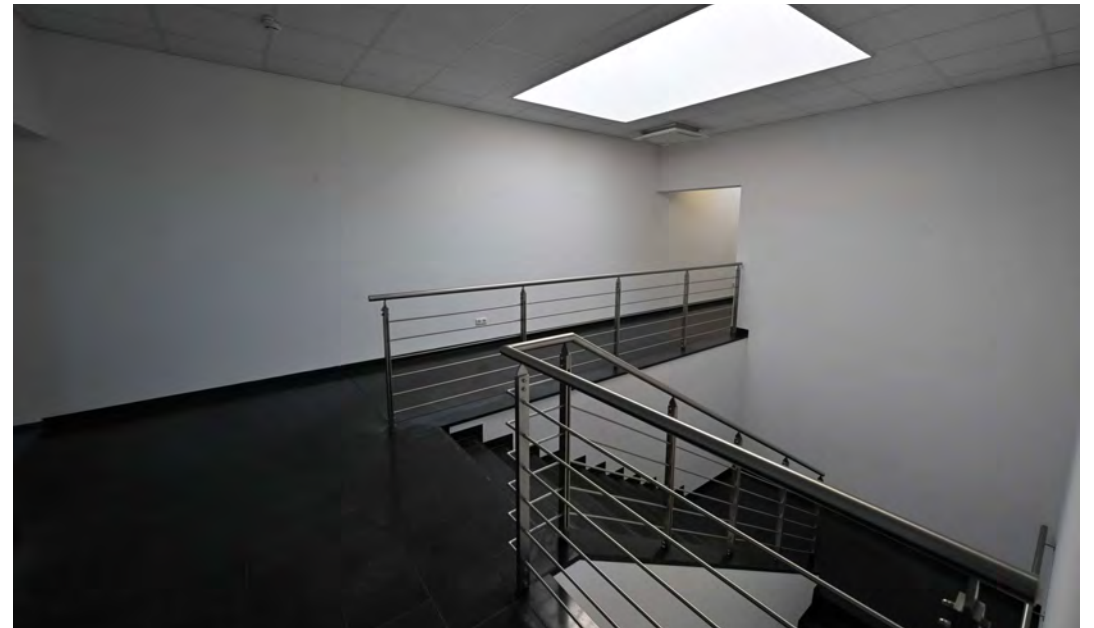


Gebäude-Nr	Gebäude Kurzbezeichnung	Baujahr	Nutzer	Bruttogrundfläche in m ²	Nutzfläche in m ²	Nutzfläche in m ²	Bruttogrundfläche in m ²	EG + OG in m ²	Gebäude Nr.
G10	Bau 10 Stahlagerhalle	1969		3.683	3.631	3.848	3.900	3.751,00	10
G10-1	Bau 10-1 Ausbildungszentrum	1969		1.788	1.358	1.358	1.788	630,00	10/1
G10-2	Bau 10-2 Vordach	1969		217	217				
G10-3	Bau 10-3 Anbau Süd	1988		1.148	1.116			1.936,00	10



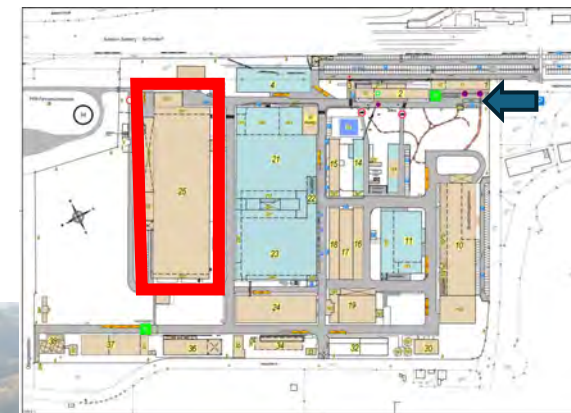










**Geb. 25**Nutzfläche ca. 11.550 m²

Geb. 25/0

Geb. 25/1

Geb. 25/5

Geb. 25/9

Geb. 25/2

Geb. 25/3

Geb. 25/6

Geb. 25/7

Geb. 25 Kellergeschoss
(Zugang von außen und innen)

Gebäude-Nr	Gebäude Kurzbezeichnung	Baujahr	Nutzer	Bruttogrundfläche in m ²	Nutzfläche in m ²	Nutzfläche in m ²	Bruttogrundfläche in m ²	EG + OG in m ²	Gebäude Nr.
G25	Bau 25			11.550	11.550	11.550	11.550	10.080,00	25
G25-1	Bau 25-1 Anbau Nord	1960		1.059	729	729	1.059	1.020,00	25/1
G25-2	Bau 25-2 Anbau Süd	1960		1.059	669	669	1.059	984,00	25/2
G25-3	Bau 25-3 KSS- und Honöfilteranlage	1966		98					
G25-5	Bau 25-5 Vordach Rollenfertigung	1979		458	438				
G25-6	Bau 25-6 KSS-Filteranlage Einzelfert.	1995		124					
G25-7	Bau 25-7 KSS-Filteranlage Toro-Linie	2003		229					

