

---

# Exposé

---

**München, Taunusstraße 31/37**

Ihr Ansprechpartner:  
Akkodis Germany GmbH  
Annalena Koch  
E-Mail: [vermietung@akkodis.com](mailto:vermietung@akkodis.com)  
Tel., +49 151 74632573



Ihr Ansprechpartner; Annalena Koch; +49 151 74632573

## Objektbeschreibung

Bei dem Gebäude handelt es sich um ein 5-stöckiges Bürogebäude, welches 2009 erbaut wurde.

Im Erdgeschoss befinden sich der Empfangsbereich, zwei Werkstätten und eine Cafeteria. Über das 1. bis 4.OG erstrecken sich die Büroflächen. Im Untergeschoss des Hauses befinden sich ausreichend Stellplätze und Lagerräume. Weitere Parkflächen befinden sich hinter dem Gebäude und im Innenhof.

Die zur Vermietung angebotenen Büroflächen mit einer Gesamtfläche von ca. 1.803 m<sup>2</sup> befinden sich im 1. und 2. Obergeschoss des Gebäudes und sind ab sofort anmietbar. Die Stockwerke sind in bis zu 6 Einheiten ab ca. 215 m<sup>2</sup> (zzgl. Allgemeinflächen) unterteilbar.

Die verfügbaren Flächen haben entweder einen offenen Grundriss oder bestehen aus mehreren Büroräumen. Jede Teilfläche hat einen eigenen WC-Kern und eine eigene Teeküche.

Das Gebäude hat folgende Ausstattung:

- Kühlung
- Elektronische Zutrittskontrolle
- außenliegender, elektrischer Sonnenschutz
- Teppichboden
- Foliierte Fenster (Sichtschutzfolie)
- Fahrradstellplätze

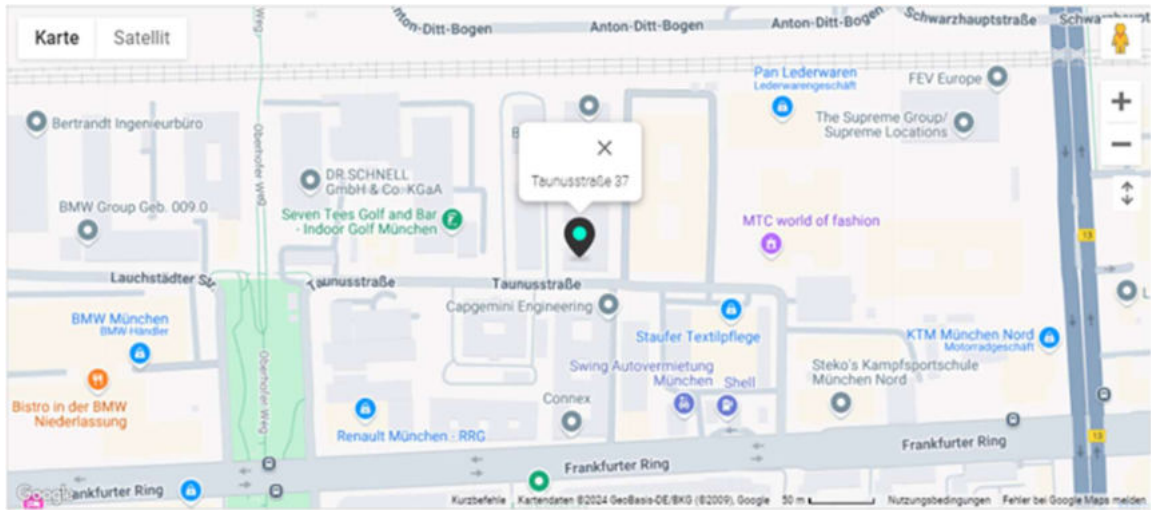
## Lage:

Das Gebäude befindet sich im Münchner Stadtteil Milbertshofen und ist circa 1km vom BMW Group Digital Campus entfernt.

Die U-Bahn-Haltestelle „Frankfurter Ring“ ist circa 700m entfernt und gut zu Fuß erreichbar.

In unmittelbarer Nachbarschaft befinden sich zwei Restaurants.

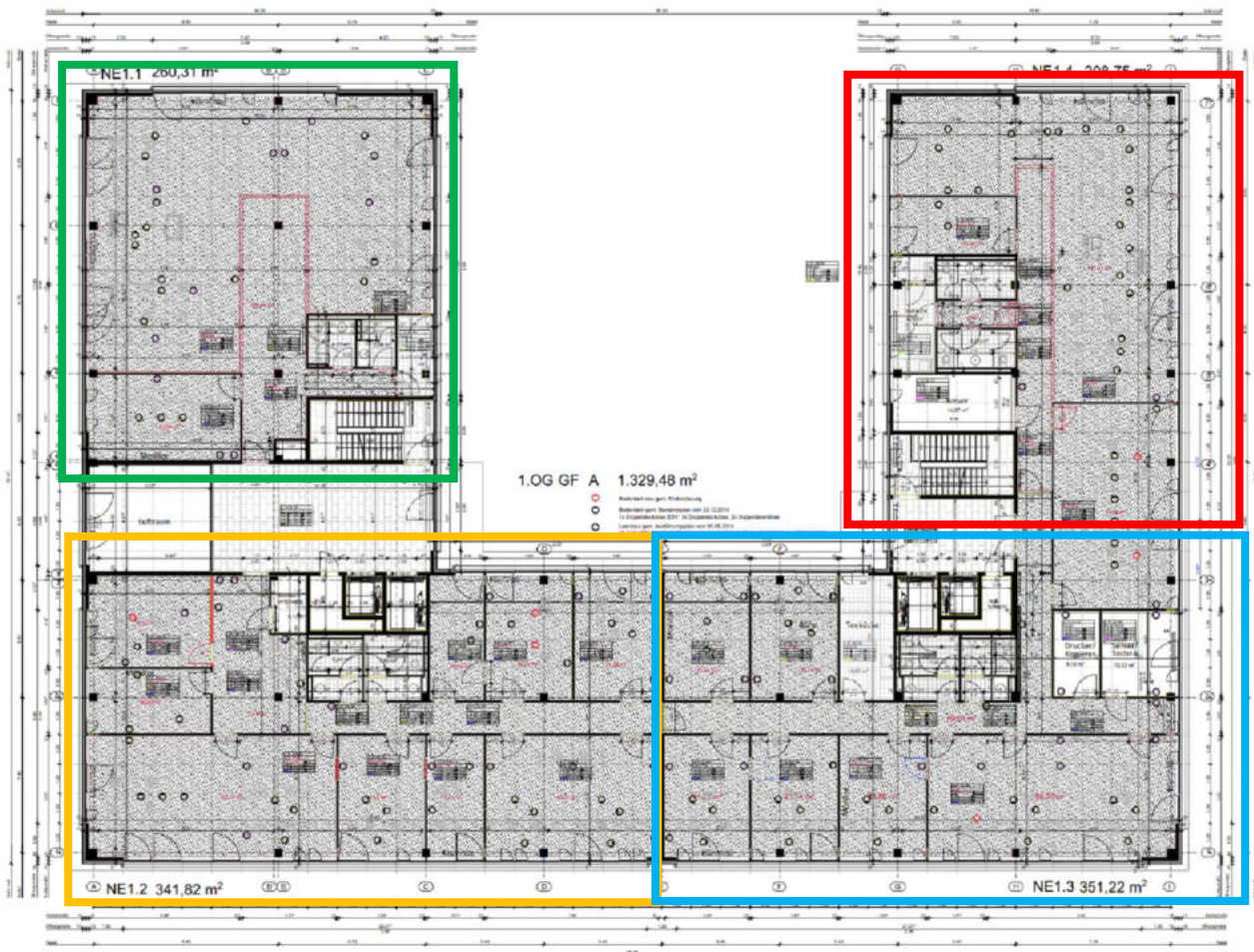
Fußweg zu öffentl. Verkehrsmitteln	7 min
Fahrzeit nächster HBF	20 min
Fahrzeit nächste Autobahn	10 min
Fahrzeit nächster Flughafen	25 min



## Verfügbare Flächen:

### 1. Obergeschoss:

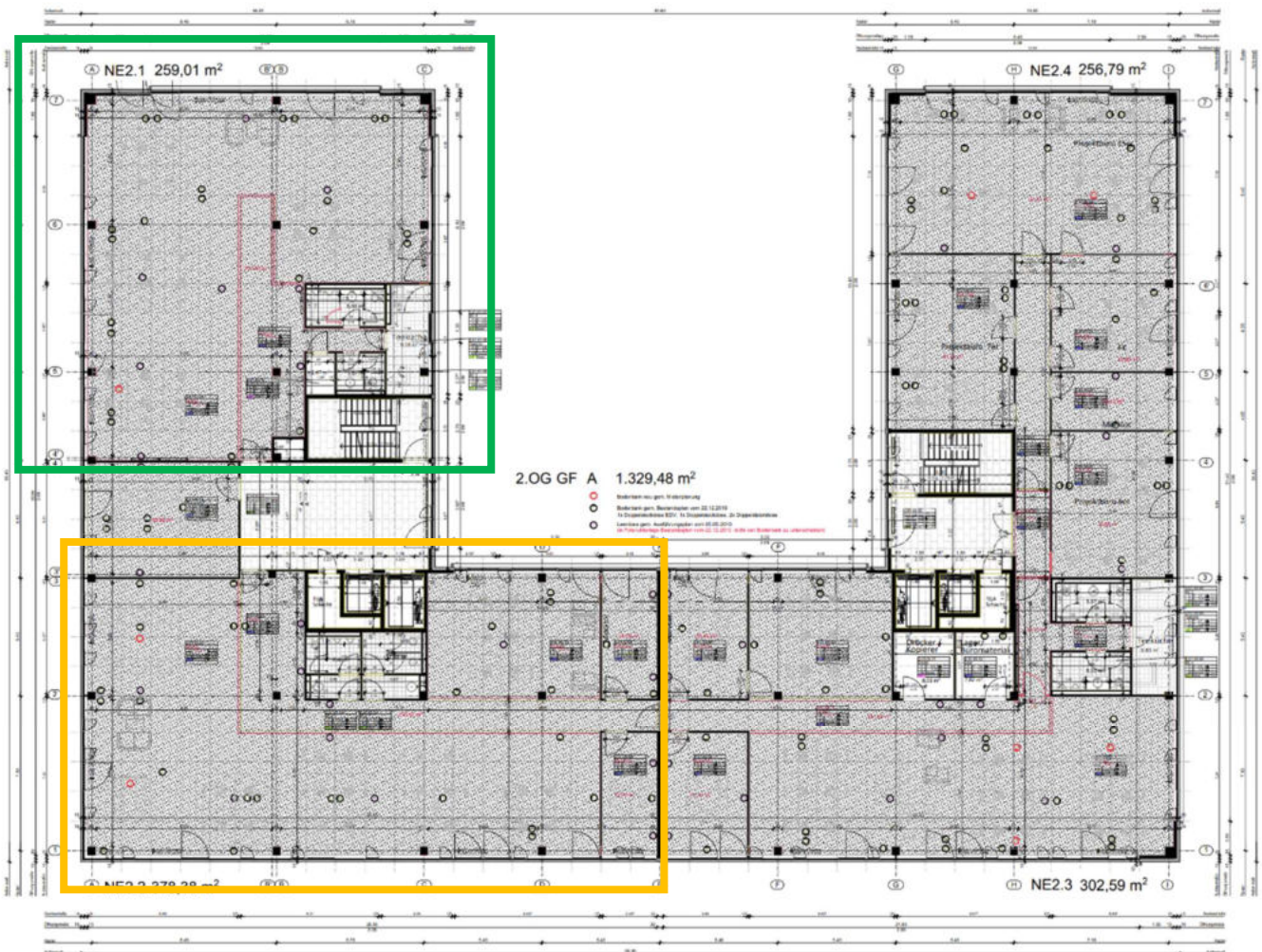
- NE 1.1:** 260,31 m<sup>2</sup> (zzgl. anteiliger Allgemeinflächen)
- NE 1.2:** 341,82 m<sup>2</sup> (zzgl. anteiliger Allgemeinflächen)
- NE 1.3:** 351,22 m<sup>2</sup> (zzgl. anteiliger Allgemeinflächen)
- NE 1.4:** 208,75 m<sup>2</sup> (zzgl. anteiliger Allgemeinflächen)



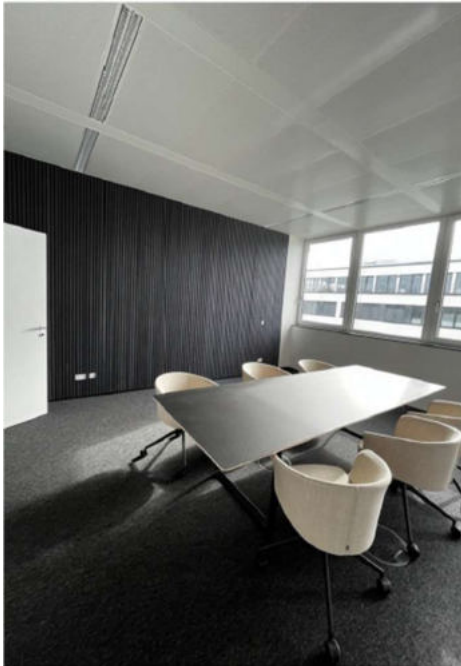
## 2. Obergeschoss:

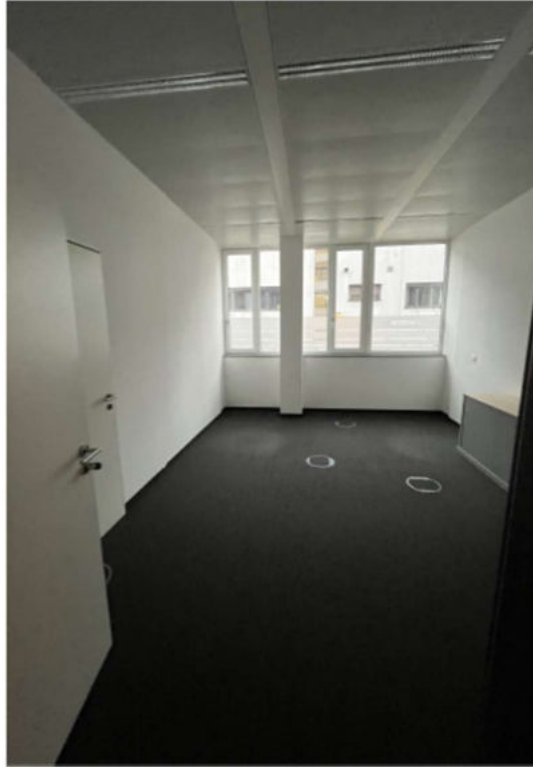
**NE 2.1:** 259,01 m<sup>2</sup> (zzgl. anteiliger Allgemeinflächen)

**NE 1.2:** 378,38 m<sup>2</sup> (zzgl. anteiliger Allgemeinflächen)



**Bilder:**





BUG-WV02EN\_(UIVersionString)

