

Exposé

Neu errichtete Cook&Chill-Produktionsküche Unterfranken, direkt an der BAB 71 gelegen



Objekt: 2023 errichtete Cook&Chill-Produktionsküche, voll ausgestattet und betriebsbereit – mit einer Produktionskapazität von 5.000 Mahlzeiten/Tag

Objektadresse: An der Heide 13 - 97714 Oerlenbach

Der Kaufpreis beträgt 4.750.000 € netto zzgl. MwSt.

Das Angebot ist für den Käufer provisionsfrei.

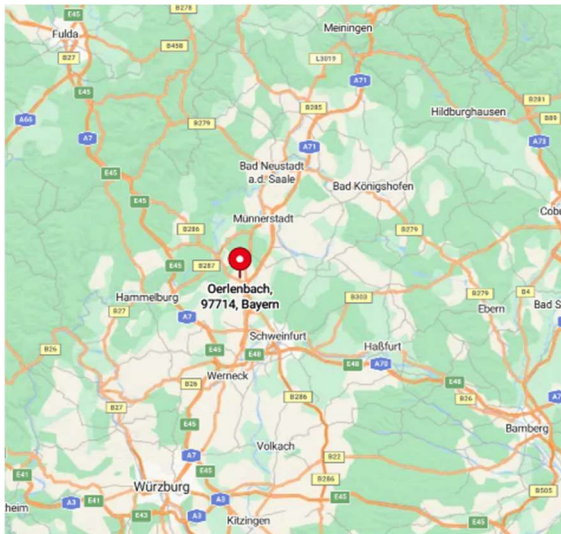
Ansprechpartner

Stefan Rudolph

Tel. 0170 774 50 46

s.rudolph@emr-projekt.de

Lage: Im Gewerbepark Oerlenbach mit Direktanbindung an die BAB 71 zentral gelegen



Entfernungen:

Schweinfurt: 15 Km

Würzburg: 50 Km

Fulda: 70 Km

Nürnberg: 140 Km

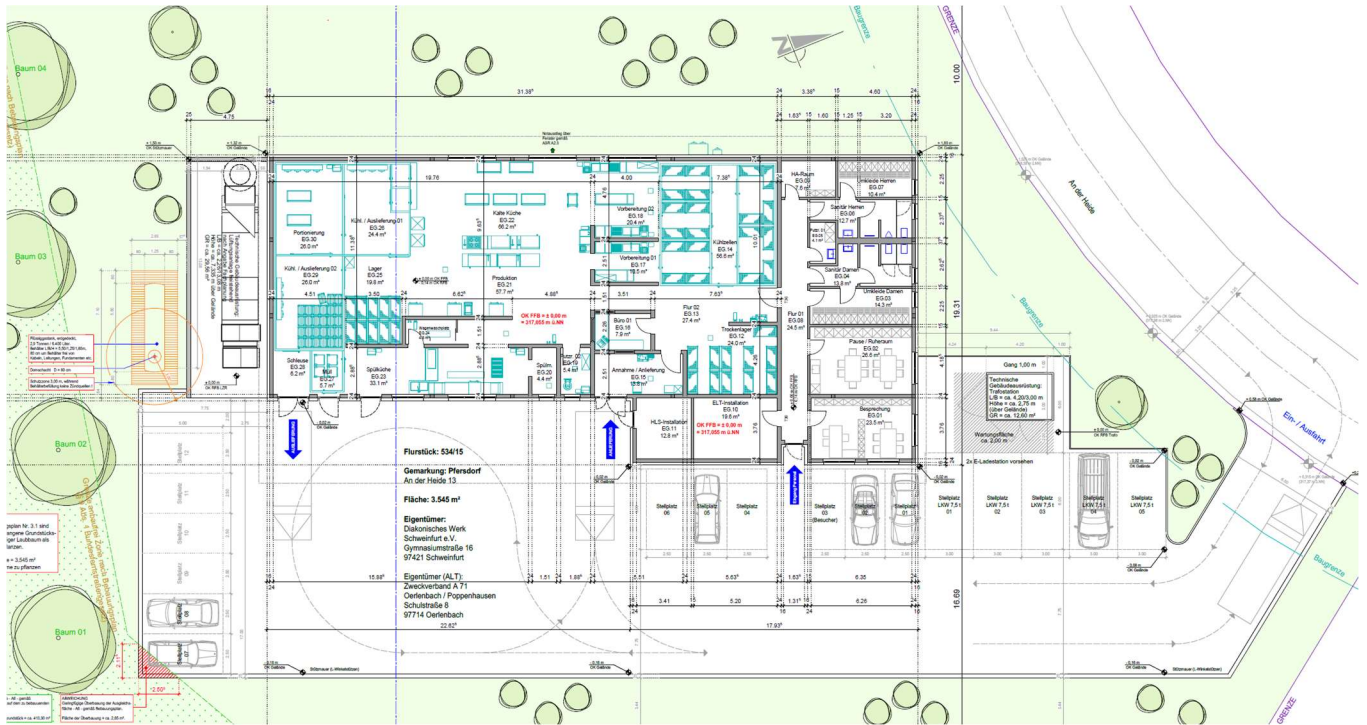
Frankfurt: 160 Km

Objektbeschreibung:

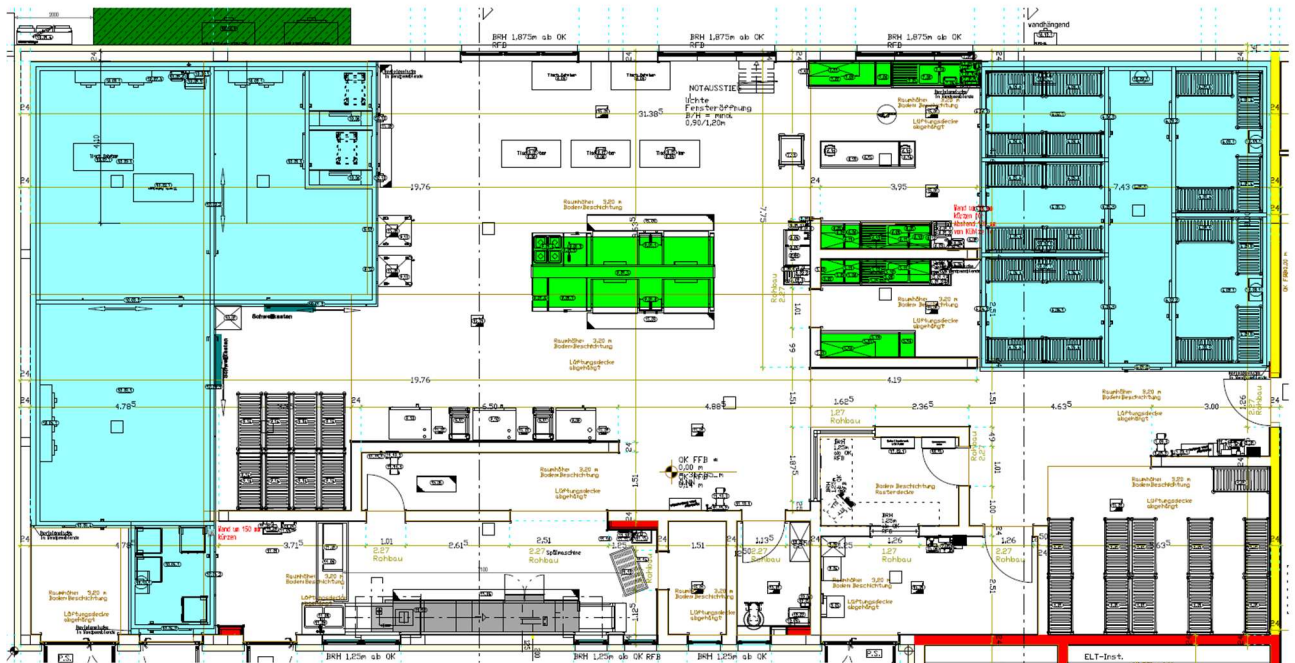
Effizient gestalteter Küchenneubau (Massivbau) von 2023 mit 610 m² Nutzfläche auf 3.545 m² Grundstück. Voll ausgestattete und betriebsbereite Cook&Chill-Produktionsküche (mit EU-Zulassung nach (EG) 852-2004/ (EG) 853-2004).

Das Objekt ist als autarker Produktionsstandort geplant und errichtet, es verfügt über ausreichend Büro- und Sozialflächen (rd. 110 m²), eine Produktionsfläche von rd. 150m², ausreichend Kühl- und Tiefkühlflächen (rd. 140 m²), Spüle (rd. 40 m²), Lager (rd. 45 m²) und Nebenflächen. Der Außenbereich ist großzügig asphaltiert, 12 PKW- und 6 LKW-Stellplätze sind vorhanden. Die ebenerdige Anlieferung ist vollständig überdacht.

Die Cook&Chill-Produktionsküche ist als kombinierte Kalt-/Warmauslieferung (Großgebäude) geplant und eingerichtet und ermöglicht so eine flexible Prozess- und Angebotsgestaltung. In der reinen Cook&Chill-Produktion sind 5.000 Mahlzeiten/Tag zu erreichen, bei kombinierter Angebots-/ Dienstgestaltung (Kalt-/Warmauslieferung) können bis zu 8.000 Mahlzeiten/Tag umgesetzt werden.



Lageplan



Ausstattungsplan

Ausstattung:

- Kühlzellen Lorz, (Kühltechnik Viesmann), 140 m²
- Multifunktionskochgeräte 4 Stück
 - o MKN FlexiChef Team
- Elektro-Ceranherd 1 x 4 Kochfelder MKN Vitro
- Elektro-Kombidämpfer 2 Stück, 20 x 2/1 FlexiCombi MagicPilot 20.1
- Elektro-Kombidämpfer 1 Stück, 10 x 2/1 + 6 x 2/1 MKN FlexiCombi MagicPilot TEAM
- Schockfroster 2 Stück , 13 x 1/1 CoolCompact Vintos Schnellkühler
- Integrierte Durchfahr-Chiller 2 Stück, 20 x 2/1 (Lorz)
- Spülmaschine Meiko M-iQ Bandtransport-Spülmaschine
- Regale, Arbeitstische, Wagen usw. vorhanden



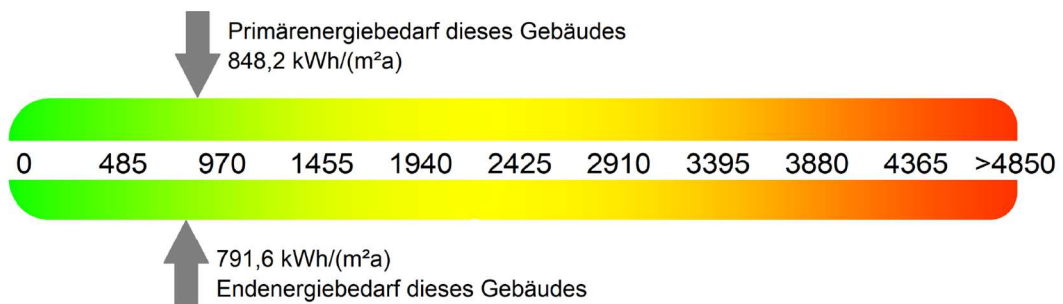
Produktionsbereich



Regenerationsbereich

Das Objekt ist nach aktuellen Energiestandards errichtet, die Kühlung ist bedarfsorientiert, die Beheizung erfolgt über eine zentrale Heizungsanlage mit Gasbrennwert, 200kW (Flüssiggas) mit Wärmepumpe. Das Objekt verfügt über eine 504 m² PV-Anlage (Peakleistung/Nennleistung der PV-Anlagen 91,73 kW).

Endenergiebedarf und Primärenergiebedarf



EMR Projekt GmbH, Domlinden 10, 14776 Brandenburg a.d. Havel, Handelsregister: Amtsgericht Potsdam HRB 33325 P

Disclaimer

Der Eigentümer behält sich vor, den Verkaufsprozess jederzeit auch ohne Grund zu ändern oder zu beenden. Alle Angaben in diesem Exposé beruhen auf Angaben des Verkäufers oder eines Dritten. Die EMR Projekt GmbH übernimmt hierfür keine Haftung.