

ERSTER MONAT MIETFREI! LAGER-LOGISTIK HALLE mit neu renovierten Büroflächen in TOP LAGE



Rudolf-Diesel-Straße 2

63768 Hösbach

Miet- / Kaufobjekt:	Miete
Lager- /Produktionsfläche:	1.835,00 m ²
Gesamtfläche:	1.990,00 m ²
Miete pro Monat:	9.950,00 EUR

Scout-ID: 149414607

Ihr Ansprechpartner:

Frau Sabine Geis

E-Mail: sg@privatewing.de

Nebenkosten:	600,00 EUR
Grundstücksfläche:	3.294,00 m ²
Verfügbar ab:	5.7.2024
Fußweg zu öffentl. Verkehrsmitteln:	2 Min.
Fahrzeit zum nächsten Hauptbahnhof:	15 Min.
Fahrzeit zur nächsten BAB:	2 Min.
Fahrzeit zum nächsten Flughafen:	30 Min.
Objektart:	Lagerhalle
Baujahr:	unbekannt
Objektzustand:	Modernisiert
Letzte Modernisierung/ Sanierung:	2022
Anzahl Garage/Stellplatz:	12
Preis pro Parkfläche:	0,00 EUR
Heizungsart:	Gas-Heizung
Wesentliche Energieträger:	Gas
Qualität der Ausstattung:	Normal
Rampe:	Ja
Bodenbelastung:	1.500,00 kg/m ²
Bodenbelag:	PVC
Kaution:	29850

ERSTER MONAT MIETFREI! LAGER-LOGISTIK HALLE mit neu renovierten Büroflächen in TOP LAGE



Rudolf-Diesel-Straße 2

63768 Hösbach

Miet- / Kaufobjekt:	Miete
Lager- /Produktionsfläche:	1.835,00 m ²
Gesamtfläche:	1.990,00 m ²
Miete pro Monat:	9.950,00 EUR

Objektbeschreibung:

Die renovierte Lagerhalle verfügt über eine Fläche von ca. 1.835 qm (36,5m x 50m) sowie einen Umkleideraum inkl. Dusche und getrennte WC Einheiten in einer Größe von ca. 58 qm.

Die an die Halle anschließenden neuen Büros haben eine Fläche von ca. 97 qm.

Die Gesamtfläche der Halle umfasst ca. 1.990 qm.

Die zur Halle gehörende neu gebaute LKW-Rampe (Breite ca. 3,50 m, Höhe ca. 3m) ist leicht anzudienen.

Außerdem hat die Halle ein ebenerdiges elektrisches Tor mit einer Breite von ca. 2,45m und einer Höhe von ca. 3,10m.

Vor dem Objekt befinden sich 12 Stellplätze, die kostenfrei genutzt werden können.

Zusätzlich gibt es einen kleinen Vorgarten, der für Pausen der Mitarbeiter zur Verfügung steht.

Ausstattung

Alle Büros sind kernsaniert und mit Laminat und LEDs ausgestattet.

Hallenbelastung: 1.500kg pro qm

Höhe Halle Mitte: 7 – 9 m

Höhe Halle Seiten: 4m

Auch die Halle wurde mit neuen LEDs ausgestattet – Lampenhöhe 4,75m.

Lage:

Die Halle befindet sich im Industriegebiet Hösbach, welches eine optimale Anbindung an die A3 Richtung Frankfurt am Main sowie Würzburg über die eigene Autobahn Auffahrt hat.

Die Auffahrt selbst ist ca. 700 m entfernt und in 2 Minuten erreichbar.

Eine Bushaltestelle befindet sich in unmittelbarer Nachbarschaft. Außerdem ist eine optimale Nahversorgung (Bäcker u.v.m.) für die Mitarbeiter gegeben.

Hösbach gehört zum Landkreis Aschaffenburg im Regierungsbezirk Unterfranken des Freistaates Bayern, liegt im Vorspessart, ca. 5 km von Aschaffenburg, ca. 70 km von Würzburg und ca. 50 km von Frankfurt am Main entfernt.



Außenansicht mit Rampe



Außenansicht mit Eingangstür

ERSTER MONAT MIETFREI! LAGER-LOGISTIK HALLE mit neu renovierten Büroflächen in TOP LAGE



Rudolf-Diesel-Straße 2

63768 Hösbach

Miet- / Kaufobjekt:	Miete
Lager- /Produktionsfläche:	1.835,00 m ²
Gesamtfläche:	1.990,00 m ²
Miete pro Monat:	9.950,00 EUR



Front mit Stellplätzen



Rampe



Seitenansicht mit Tor



Pausebereich MA außen

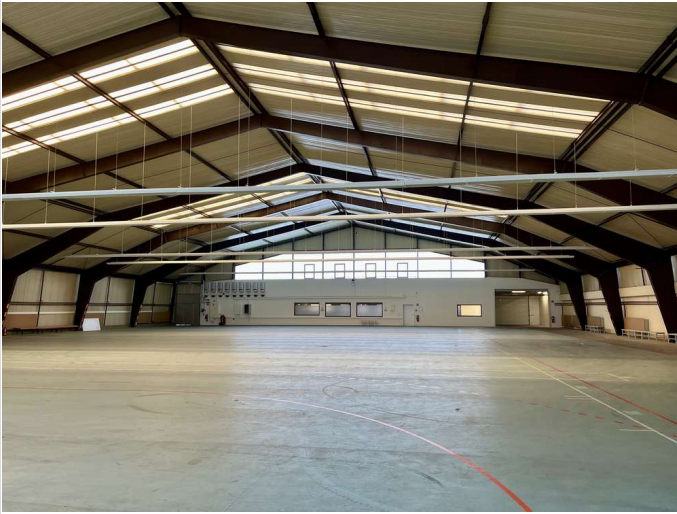
ERSTER MONAT MIETFREI! LAGER-LOGISTIK HALLE mit neu renovierten Büroflächen in TOP LAGE



Rudolf-Diesel-Straße 2

63768 Hösbach

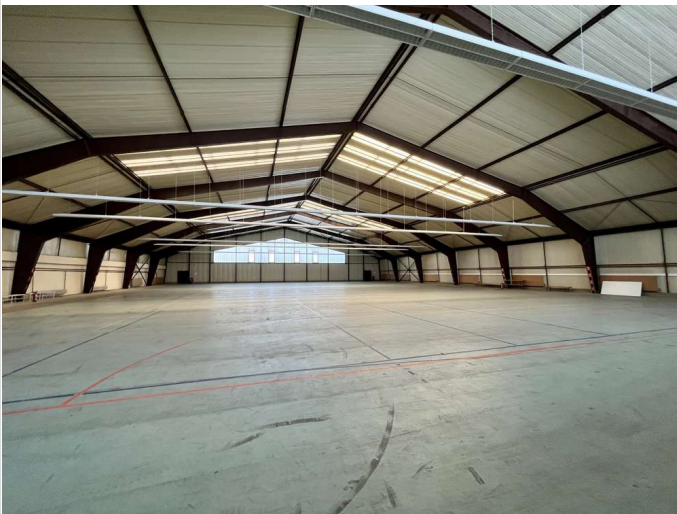
Miet- / Kaufobjekt:	Miete
Lager- /Produktionsfläche:	1.835,00 m ²
Gesamtfläche:	1.990,00 m ²
Miete pro Monat:	9.950,00 EUR



Halle Innen Rampenblick



Halle Innen



Halle Innen_2



Halle Innen_3

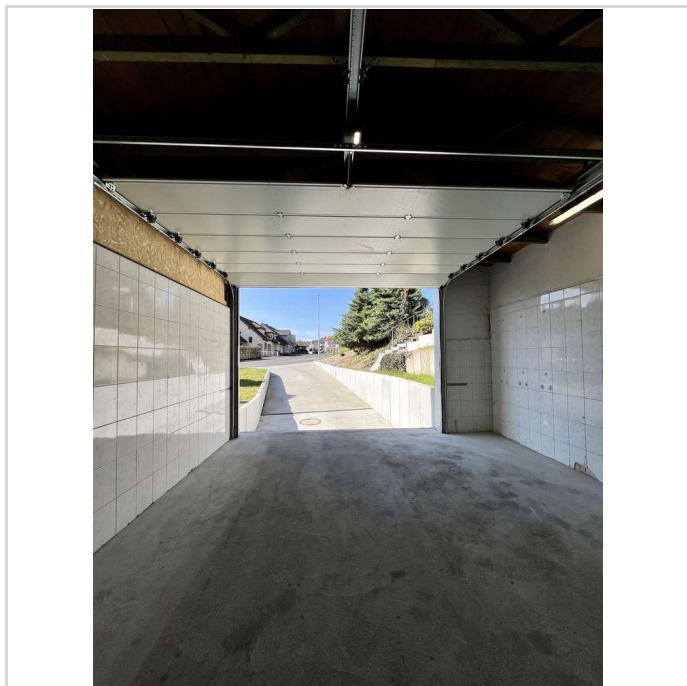
ERSTER MONAT MIETFREI! LAGER-LOGISTIK HALLE mit neu renovierten Büroflächen in TOP LAGE



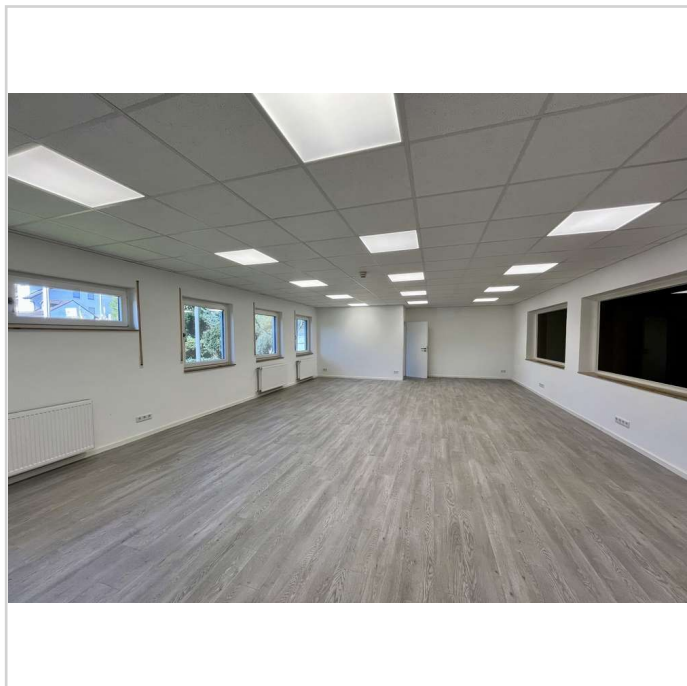
Rudolf-Diesel-Straße 2

63768 Hösbach

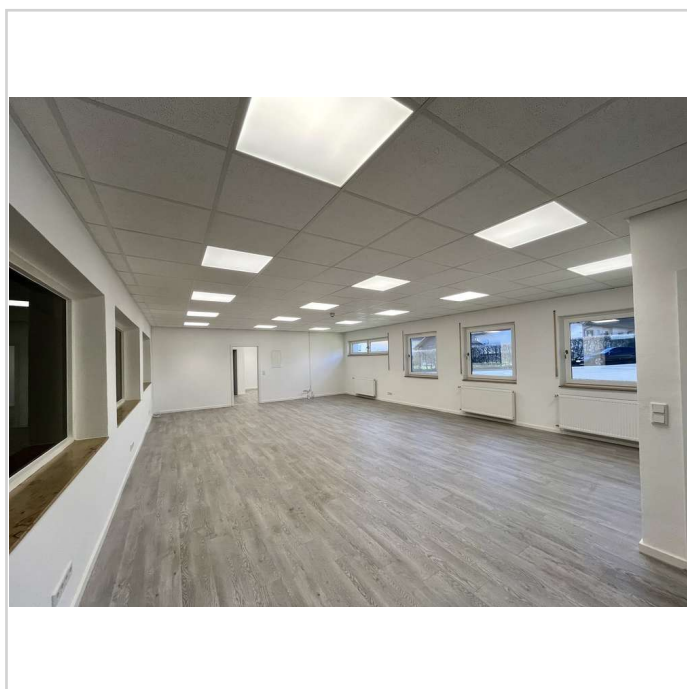
Miet- / Kaufobjekt:	Miete
Lager- /Produktionsfläche:	1.835,00 m ²
Gesamtfläche:	1.990,00 m ²
Miete pro Monat:	9.950,00 EUR



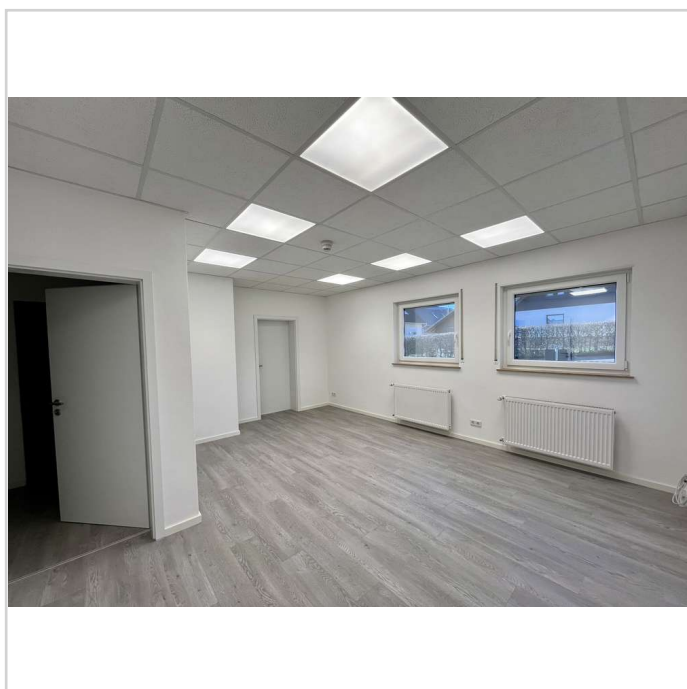
Rampenansicht Innen



Büro groß



Büro groß_2



Büro klein

ERSTER MONAT MIETFREI! LAGER-LOGISTIK HALLE mit neu renovierten Büroflächen in TOP LAGE



Rudolf-Diesel-Straße 2

63768 Hösbach

Miet- / Kaufobjekt: Miete
Lager-
/Produktionsfläche: 1.835,00 m²
Gesamtfläche: 1.990,00 m²
Miete pro Monat: 9.950,00 EUR



Sanitäranlagen



Sanitäranlagen_2



Umkleide mit Dusche

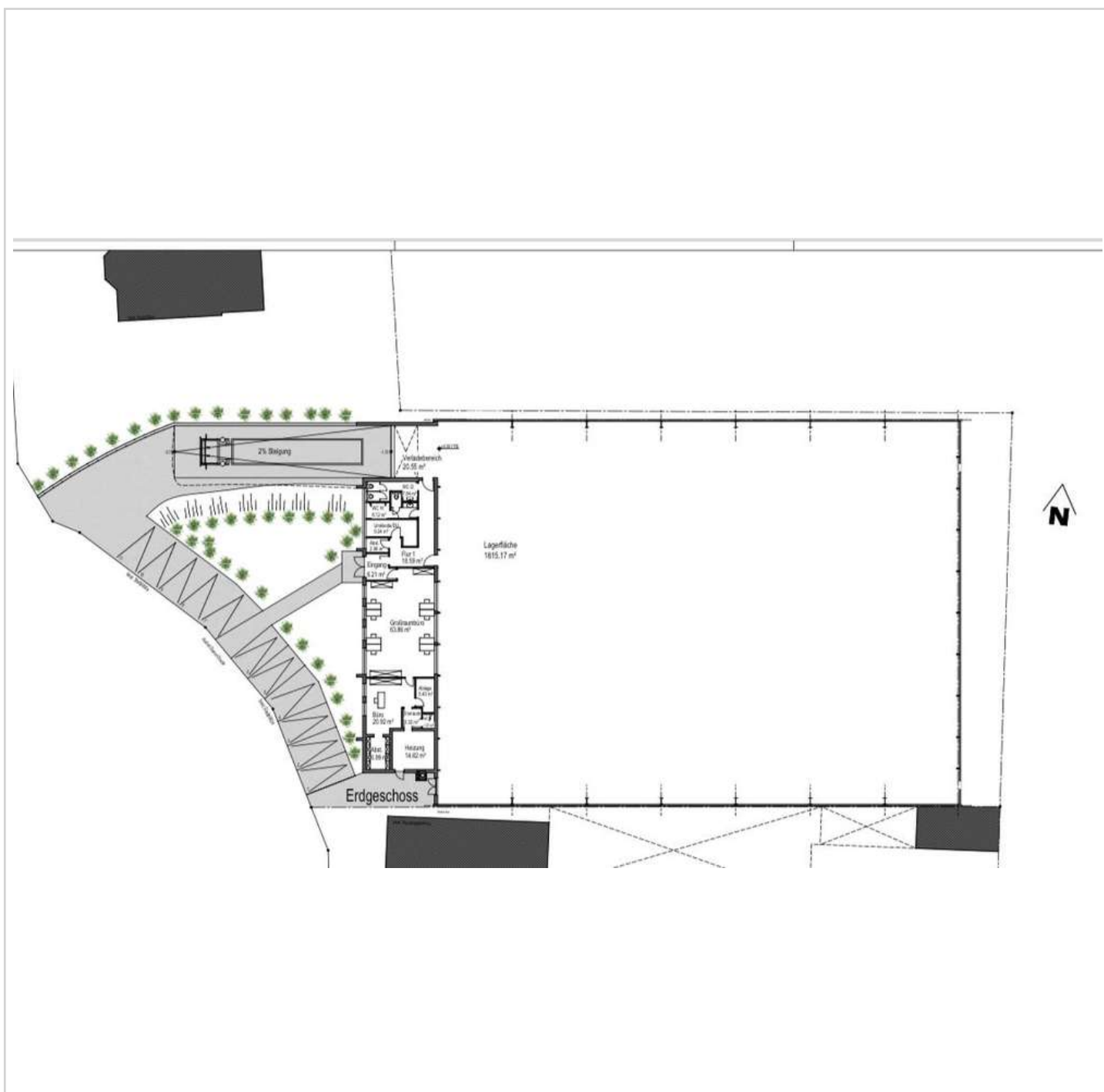
ERSTER MONAT MIETFREI! LAGER-LOGISTIK HALLE mit neu renovierten Büroflächen in TOP LAGE



Rudolf-Diesel-Straße 2

63768 Hösbach

Miet- / Kaufobjekt:	Miete
Lager- /Produktionsfläche:	1.835,00 m ²
Gesamtfläche:	1.990,00 m ²
Miete pro Monat:	9.950,00 EUR



Grundriss_Halle_Hösbach

ERSTER MONAT MIETFREI! LAGER-LOGISTIK HALLE mit neu renovierten Büroflächen in TOP LAGE



Rudolf-Diesel-Straße 2

63768 Hösbach

Miet- / Kaufobjekt:	Miete
Lager- /Produktionsfläche:	1.835,00 m ²
Gesamtfläche:	1.990,00 m ²
Miete pro Monat:	9.950,00 EUR

