



Gewerbeimmobilien mit Produktionsflächen, Lager und Büro auf Anfrage

Nettomiete

6.300 m²

Fläche ca.

k.A.

Teilbare Fläche

20.000 m²

Grundstücksfl. ca.

Provisionsfrei,

Gewerblicher Anbieter

**Fruehaufstraße 21
84069 Schierling**

Angebot auf immowelt öffnen



<https://www.immowelt.de/expose/2bp5q57> →

Preise & Kosten

Nettomiete

auf Anfrage

Kaution

Drei Monatsmieten

Provision für Mieter

provisionsfrei

Lage

Schierling ist ein Markt im Landkreis Regensburg (ca. 25 km).
8.569 Bewohner, 838 Betriebe, durch die B15 neu (Autobahncharakter)
ist das Objekt 500 Meter von der Auffahrt zur B15 neu entfernt.

In der Spitze hatte das Objekt 200 Mitarbeiter aufgenommen (Produktion & Büro).

Alle Gebäude in sehr gutem Zustand, größtenteils neues Dach, neuer Putz am Verwaltungsgebäude.

Die Industriefläche

- ✓ Böden: Fliesenboden, Teppichboden
- ✓ Fenster: Kunststofffenster
- ✓ Teeküche
- ✓ DSL-Anschluss
- ✓ Personenaufzug

Energie & Heizung

Energieausweistyp

Gebäudetyp

Verbrauchsausweis

Nicht-Wohngebäude

Weitere Energiedaten

Energieträger
Öl

Details

Objektbeschreibung

Gepflegte Gewerbe-Immobilie in 84069 Schierling ab 2024 zu vermieten.
Mietpreis nach Vereinbarung.

Nutzfläche gesamt ca. 7000 m²
alle Räume beheizt · komplette Infra-Struktur vorhanden.

Das Objekt eignet sich auch gut für Produktionen.
Strom (Versorgung mit Mittelspannung möglich – eigenes
Transformatorhaus) und Flüssigkeits-Gastank vorhanden.

Fußbodenheizung in Verwaltungsgebäude und Halle 4, sonstige
Produktionshallen Gebläse.

Gesamtgrundstück ca. 20.000 qm²,
davon:
Hallenfläche ca. 5.000 m²
Bürofläche 1.361 m²
Befestigte Parkflächen 1,700 m²
Befestigte Umfahrt 3.400 m²
Unbefestigter Grund ca. 7.000 m²

Weitere Informationen

Besichtigungstermine
Besichtigungstermine können jederzeit telefonisch vereinbart werden.

Stichworte
Sonstiges: Getrennte Damen- und Herren-WCs, frei werdend

Anbieter der Immobilie

Kössinger Holding AG

Fruehaufstraße 21,
84069 Schierling

Herr Norbert Kössinger
Dein Ansprechpartner

Telefon: 09451/499-110

Telefon: 0172/9601217

Angebot auf immowelt öffnen



<https://www.immowelt.de/expose/2bp5q57> →

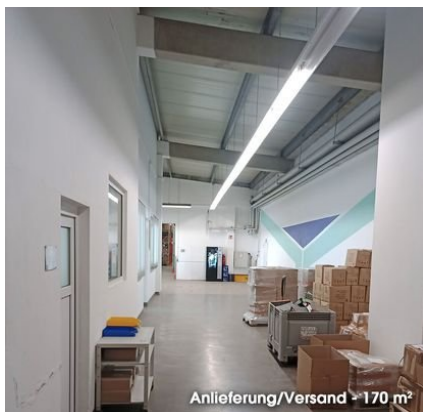
Alle Bilder



Haus.jpg



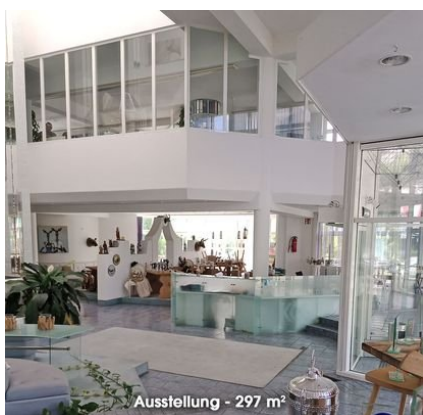
Anlieferungszone_Laderampe.jpg



Anlieferung.jpg



Atrium_Teich.jpg



Ausstellung.jpg



Buchhaltung.jpg



Chefbüro - 41,67 m²

Chefbuero.jpg



EDV-Raum - 15,42 m²

EDV-Raum.jpg



Garage - 19,56 m²

Garage.jpg



Grossraumbüro/rechte & linke Seite 1. OG - 232 m²

Grossraumbüro.jpg



Halle 1 - 790 m²

Halle-1.jpg



Halle 1 Büro - 27,89 m²

Halle1-Büro.jpg



Personal-Küche Halle 1 - 16,34 m²

Halle-1-Personalkueche.jpg



Halle 2 - 915 m²

Halle-2.jpg



Halle 3 (Teil 1) - 670 m²

Halle-3_Teil-1.jpg



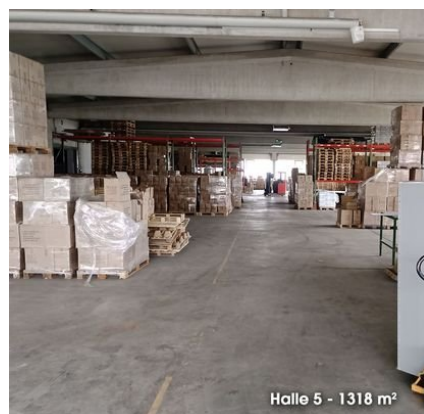
Halle 3 (Teil 2) - 670 m²

Halle-3_Teil-2.jpg



Halle 4 - 781 m²

Halle-4.jpg



Halle 5 - 1318 m²

Halle-5.jpg



Heizung.jpg



Konferenzraum-klein.jpg



Monolit.jpg



Panorama-Lift.jpg



Pavillon.jpg



Registrierung.jpg



Sekretariat - 21 m²

Sekretariat.jpg



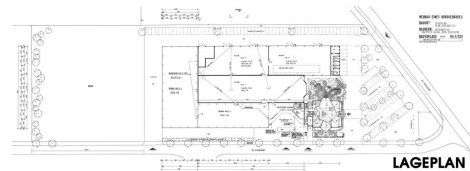
Teeküche 1.OG - 8,78 m²

Teekueche-1 OG.jpg



Teeküche DG - 4,80 m²

Teekueche-DG.jpg



Plan-alle-Hallen-komplett.jpg