

# LIVOS

Gruppe

Gewerbepark Rothenburg o.d.T.



zur  
Miete

## Produktions- und Logistikflächen am Standort Rothenburg

Sofort verfügbare Flächen für Produktion und Logistik, sowie Büroflächen in einem bestehenden Gewerbegebiet mit sehr guter infrastruktureller Erschließung.

### Kontakt

**Mathias Brenner**

LIVOS Gruppe Management GmbH  
brenner@livos-gruppe.de

Tel: +49 30 847713-42  
Mobil: +49 170 864 7660

## Der Standort

Die LIVOS Gruppe Management GmbH vermietet im Gewerbepark Rothenburg ob der Tauber in der Erlbacher Straße in Rothenburg ob der Tauber. Die Flächen können ab sofort und auch kurzfristig angemietet werden.



---

Die Region verfügt über qualifizierte Arbeitskräfte und eine unmittelbare Nähe zu den regionalen Wachstumsmärkten.

---



---

Die Mietflächen liegen gut angebunden an der A 7, im Gebiet der Metropolregion Nürnberg mit den Kompetenzfeldern Verkehr & Logistik, Automotive, Medizin & Gesundheit, um nur einige zu nennen.

---



---

Die LIVOS Gruppe betreut die Liegenschaft langfristig und sucht einen oder mehrere Mieter aus dem Bereich Industrie, Produktion oder Logistik.

---

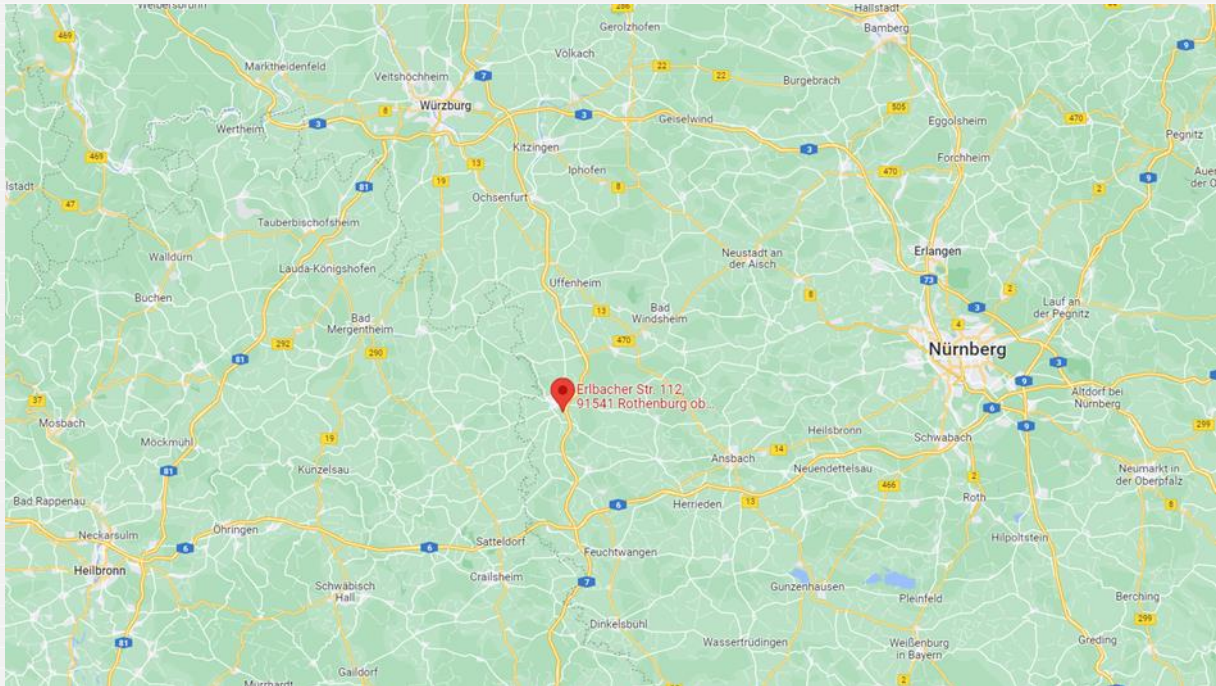


---

Die Flächen können sofort bezogen werden.

---

## Die Makrolage



## Die Mikrolage

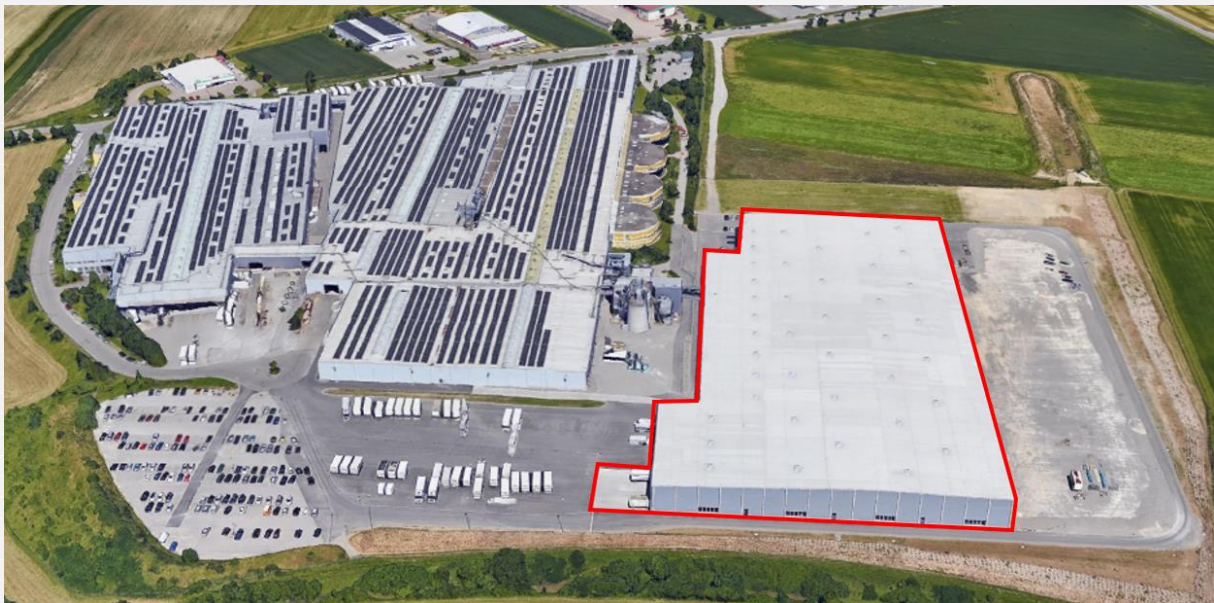


### Entfernungen und Fahrzeiten: Erlbacher Str. 112, 91541 Rothenburg o.d.T.

	<b>Zur A 7</b>	2,5 km	ca. 4 Fahrminuten
	<b>zum Autobahnkreuz Feuchtwangen-Crailsheim</b>	23 km	ca. 19 Fahrminuten
	<b>Zum Bahnhof</b>	2,5 km	ca. 4 Fahrminuten



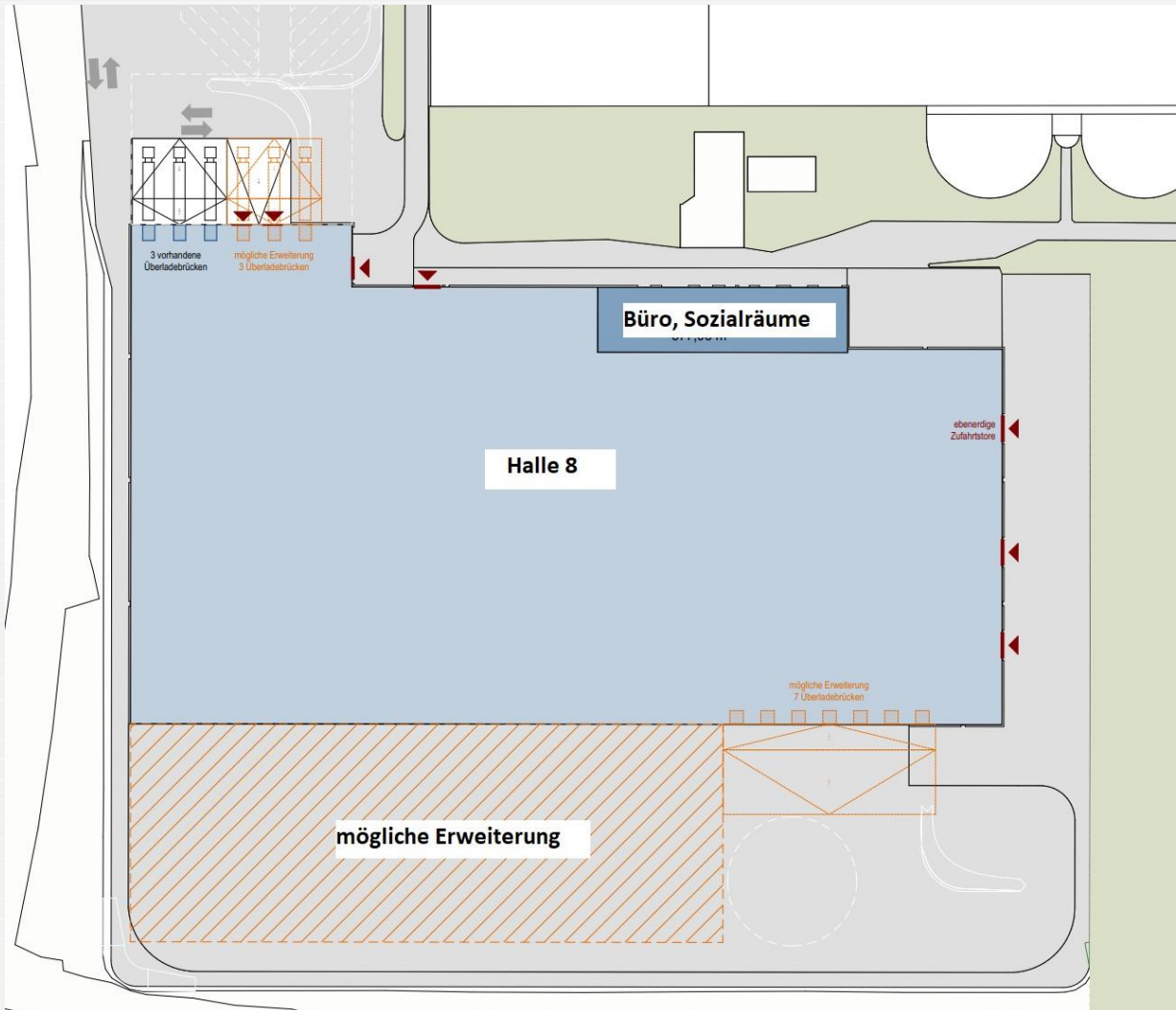
## Übersicht Mietflächen



## Lagerhalle

	<b>Fläche Lager</b>	ca. 20.100 m <sup>2</sup>
	<b>Brandschutz</b>	Deckensprinkleranlage
	<b>Hallenkonstruktion</b>	Stahlbetonkonstruktion
	<b>Hallenhöhe</b>	ca. 10,30 bis 11 m lichte Höhe UKB
	<b>Andienung</b>	3 Überladebrücken, hydraulisch 7 Rolltore, ebenerdig, von 4,5 x 4,5m bis 6,0 x 5,0m 2 Kräne 3,2 t 3 Kräne 8,0 t
	<b>Bodenplatte</b>	Beton, Industrieboden
	<b>Beheizung</b>	Gemeinschaftliche Heizungsanlage, holzschnitzelbefeuert
	<b>Internet</b>	Breitbandanschluss vorhanden
	<b>Beleuchtung</b>	LED über Bedientableau schaltbar

## Grundriss



## Allgemeines



- Die Liegenschaft ist umzäunt.
- Ein Pfortnerbetrieb ist vorhanden 24/7.
- Die Zufahrt erfolgt von der Erlbacher Straße.
- Die Nutzung der gemeinschaftlichen Pkw-Parkplätze ist eingeschlossen.



## Kaufmännische Rahmendaten:

- Der Mietbeginn ist nach Vereinbarung mit dem Vormieter, ggfs. auch kurzfristig möglich.
- Die Mietflächen sind nur in Ihrer Gesamtheit anmietbar.
- Die Mietdauer kann individuell vereinbart werden.
- Die Wartung, Instandhaltung und Instandsetzung innerhalb der exklusiven Mietflächen obliegt dem Mieter.
- Die Mietsicherheit beträgt 3 Bruttowarmmieten bei guter Bonität.
- Miethöhe: auf Anfrage.

---

## Kontakt

### **Mathias Brenner**

LIVOS Gruppe Management GmbH  
brenner@livos-gruppe.de

Tel: +49 30 847713-42  
Mobil: +49 170 864 7660

[www.livos-gruppe.de](http://www.livos-gruppe.de)

## Disclaimer

Die Livos-Gruppe Management GmbH ist Asset-Manager der Liegenschaft und Ersteller dieses Exposés. Sämtliche Angaben in diesem Exposé sind nur für den Empfänger bestimmt. Für die Richtigkeit und Vollständigkeit der Angaben übernehmen wir keine Haftung. Im Übrigen ist unsere Haftung auf Vorsatz und grobe Fahrlässigkeit beschränkt; dies gilt nicht für Schäden aus der Verletzung des Lebens, des Körpers oder der Gesundheit.

Eventuelle kaufmännische Angaben sind freibleibend und stehen unter Gremienvorbehalt.