

Flexible Büroräume in sehr begehrter Lage unmittelbar am Hauptbahnhof



Kleberstraße 4
63739 Aschaffenburg

Miet-/Kaufobjekt: Miete
Büro-/Praxisfläche: 150,00 m²
Miete pro Monat: 1.575,00 EUR

Scout-ID: 144072825

OBJEKTWERT

Ihr Ansprechpartner:

Objektwert GmbH

Herr Constantin Hartmann

E-Mail: ch@objektwert-gmbh.com

Tel: +49 6182 929134

Web: <http://www.objektwert-gmbh.de>

Nebenkosten:	180,00 EUR pro Monat oder pro m ² (entsprechend der Angabe bei der Miete)
Verfügbar ab:	nach Absprache
Mietdauer:	langfristig
Fußweg zu öffentl. Verkehrsmitteln:	2 Min.
Fahrzeit zum nächsten Hauptbahnhof:	2 Min.
Fahrzeit zur nächsten BAB:	15 Min.
Fahrzeit zum nächsten Flughafen:	30 Min.
Objektart:	Büro
Baujahr:	1876
Objektzustand:	Gepflegt
Etage(n):	2
Anzahl der Parkflächen:	1
Preis pro Parkfläche:	65,00 EUR
Energieausweistyp:	Verbrauchsausweis
Wesentliche Energieträger:	Gas
Endenergieverbrauch:	124,80 kWh/(m ² *a)
Energieeffizienzklasse:	D
Baujahr laut Energieausweis:	1876
Qualität der Ausstattung:	Normal
Bodenbelag:	Teppichboden
Klimaanlage:	Nein
Küche vorhanden:	Ja
DV-Verkabelung vorhanden:	Ja
Kautions:	4.725,00

Flexible Büroräume in sehr begerhrter Lage unmittelbar am Hauptbahnhof



Kleberstraße 4

63739 Aschaffenburg

Miet-/Kaufobjekt: Miete
Büro-/Praxisfläche: 150,00 m²
Miete pro Monat: 1.575,00 EUR

Objektbeschreibung:

*****Bürofläche 2.OG ca. , EUR 10,50/m²/mtl.*****

Dieses Bürogebäude in hervorragender Lage befindet sich in unmittelbarer Nähe zum Hauptbahnhof Aschaffenburg und zur Innenstadt mit zahlreichen Einkaufsmöglichkeiten.

Das großzügige Büro bietet Ihnen ausreichend Fläche für eine individuelle Büronutzung.

Vom großzügigen Flur erreichen Sie sämtliche Büros, die Teeküche, den Drucker- und Serverraum sowie der Sanitärbereich. Ein Archiv/ Lager ist ebenfalls vorhanden, um die Akten oder sonstige Dokumente auf einer Ebene zu platzieren.

Der Hauptbahnhof ist in 2 min Fußweg zu erreichen.

Die Innenausstattung, ggf. auch die Raumaufteilung , sowie Böden, ggf. Elektroverteilung können noch gemeinsam mit dem Vermieter abgestimmt werden.

Die auf den Bildern befindlichen Büromöbel können nach Bedarf vom Vormieter übernommen werden (direkte Abwicklung mit Mieter durch Interessent)

Die Angabe der Mietpreise bezieht sich auf 12-Monate Laufzeit; diese kann jedoch flexibel gewählt werden.

Die Zimmer in dieser Einheit teilen sich wie folgt auf:

Serverraum:	3,00 qm
Kleines Besprechungszimmer:	9,00 qm
Teeküche:	16,00 qm
Sanitärbereich:	7,00 qm
Büro 1:	15,00 qm
Büro 2:	18,00 qm
Büro 3:	20,00 qm
Büro 4:	24,00 qm
Archiv:	18,00 qm
diverse Flurbereiche:	20,00 qm

Ausstattung:

- Stellplatz vorhanden, Art und Anzahl auf Anfrage
- Innenausbau zum Teil noch gestaltbar (Wände u. Boden)
- Elektroverteilung vorhanden.
- Klimaanlage im Serverraum

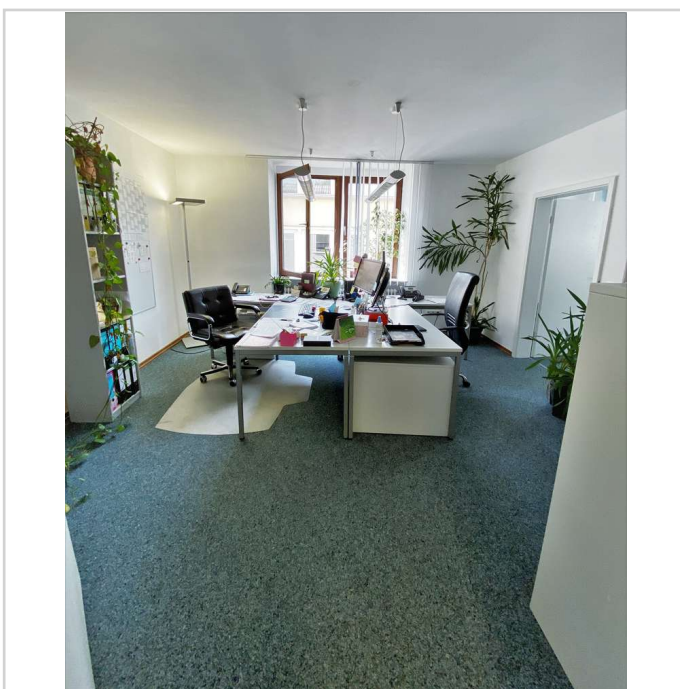
Lage:

Dieses Bürogebäude befindet sich mitten in Aschaffenburg. Der Standort ist gekennzeichnet durch die Nähe zum zentralen Hauptbahnhof, zur Innenstadt sowie zum Gericht.

Zahlreiche bekannte Unternehmen haben sich an diesem Standort niedergelassen.

Sonstiges:

Es kann zu Abweichungen und Änderungen der dargestellten Grundrisse und Visualisierungen geben. Die Visualisierung stellt ein Muster dar. Es wird hier keine Garantie und Haftung übernommen.



Bürofläche

Flexible Büroräume in sehr begehrter Lage unmittelbar am Hauptbahnhof



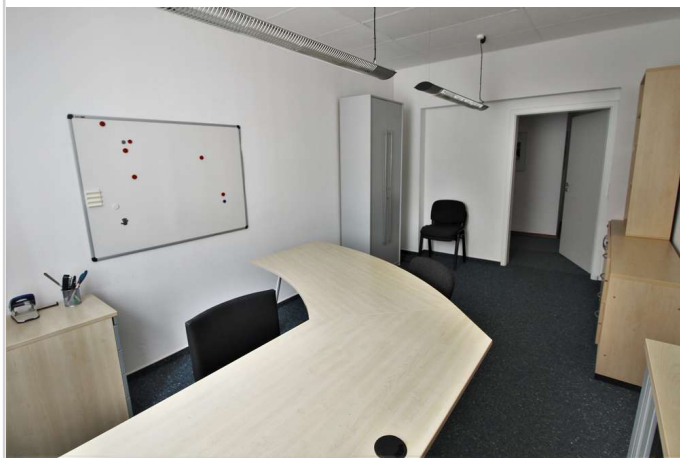
Kleberstraße 4

63739 Aschaffenburg

Miet-/Kaufobjekt: Miete
Büro-/Praxisfläche: 150,00 m²
Miete pro Monat: 1.575,00 EUR



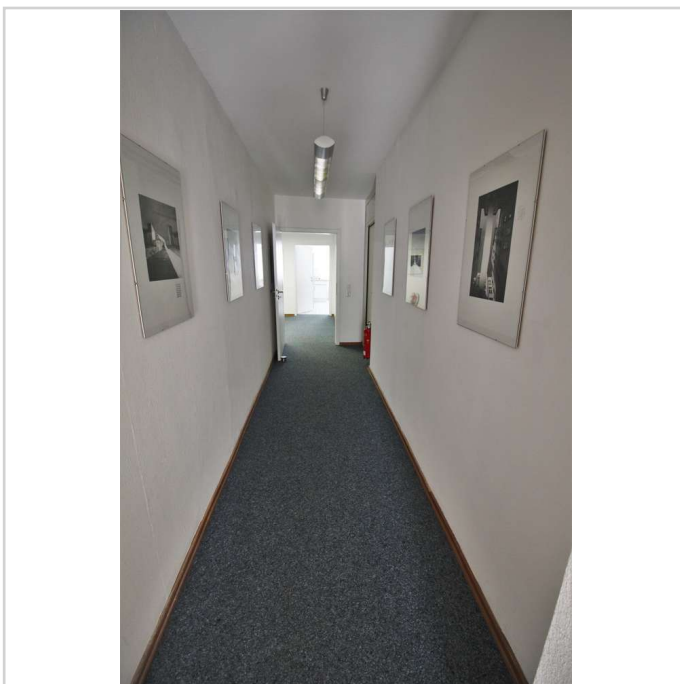
Flur



Empfang / Bürofläche



Besprechungszimmer



Flur

Flexible Büroräume in sehr beehrter Lage unmittelbar am Hauptbahnhof



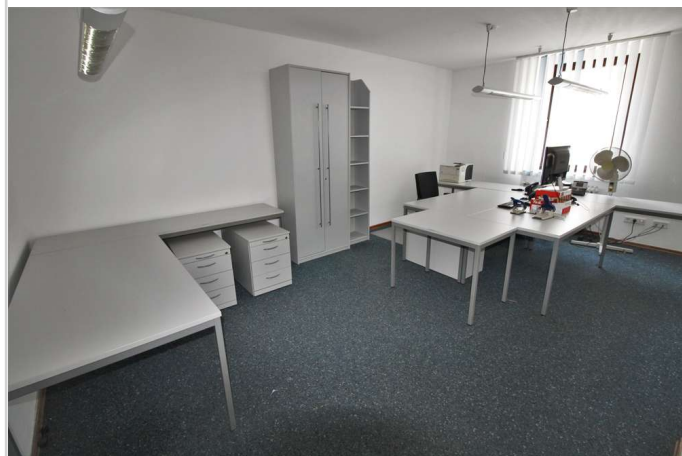
Kleberstraße 4

63739 Aschaffenburg

Miet-/Kaufobjekt: Miete
Büro-/Praxisfläche: 150,00 m²
Miete pro Monat: 1.575,00 EUR



Bürofläche



Bürofläche



Küche



Badezimmer

Flexible Büroräume in sehr begerter Lage unmittelbar am Hauptbahnhof



Kleberstraße 4

63739 Aschaffenburg

Miet-/Kaufobjekt: Miete
Büro-/Praxisfläche: 150,00 m²
Miete pro Monat: 1.575,00 EUR

