

# Attraktive Büroflächen in Bad Wörishofen



86825 Bad Wörishofen

Miet-/Kaufobjekt: Miete  
Büro-/Praxisfläche: 781,00 m<sup>2</sup>  
Miete pro Monat: 7.024,00 EUR

Scout-ID: 141379522  
Objekt-Nr.: 222289



## Ihr Ansprechpartner:

Immobilien Kuhn Bad Wörishofen

Frau Susanne Saliger

E-Mail: [info@kuhn-immobilien.de](mailto:info@kuhn-immobilien.de)

Tel: +49 8247 8954

Mobil: +49 162 4545300

Web: <http://www.kuhn-immobilien.de>

|                                     |                   |
|-------------------------------------|-------------------|
| Verfügbar ab:                       | nach Vereinbarung |
| Mietdauer:                          | langfristig       |
| Fahrzeit zum nächsten Hauptbahnhof: | 10 Min.           |
| Fahrzeit zur nächsten BAB:          | 7 Min.            |
| Fahrzeit zum nächsten Flughafen:    | 30 Min.           |
| Objektart:                          | Büroetage         |
| Baujahr:                            | 1985              |
| Objektzustand:                      | Gepflegt          |
| Etage(n):                           | 2                 |
| Anzahl der Parkflächen:             | 20                |
| Heizungsart:                        | Fußbodenheizung   |
| Wesentliche Energieträger:          | Gas               |
| Qualität der Ausstattung:           | Gehoben           |
| Bodenbelag:                         | Stein             |
| Klimaanlage:                        | Ja                |
| Küche vorhanden:                    | Ja                |
| DV-Verkabelung vorhanden:           | Ja                |
| Personenaufzug:                     | Ja                |
| Barrierefrei:                       | Ja                |
| Starkstrom:                         | Ja                |

Provision für Mieter: 3,57 Monatsmieten einschließlich 19 % MwSt.

Die vom Mieter in voller Höhe zu bezahlende Maklergebühr beträgt 3,57 Monatsmieten einschließlich 19 % MwSt. fällig mit Abschluss eines Mietvertrages.

# Attraktive Büroflächen in Bad Wörishofen



86825 Bad Wörishofen

Miet-/Kaufobjekt:     Miete  
Büro-/Praxisfläche:   781,00 m<sup>2</sup>  
Miete pro Monat:       7.024,00 EUR

## Objektbeschreibung:

- Hochwertig ausgestattete Büroflächen mit circa 55 Arbeitsplätzen, aufgeteilt in 4 individuelle Bürobereiche (Buchhaltung, Personal usw.).
- Küche komplett eingerichtet mit Essbereich/Aufenthaltsraum
- gemütliche Lounge
- 3 Besprechungszimmer
- Nebenräume wie Lager, Technikraum, EDV-Raum
- Getrennte WC Damen und Herren behindertengerecht
- Aufzug
- Repräsentativer Eingangsbereich

## Ausstattung:

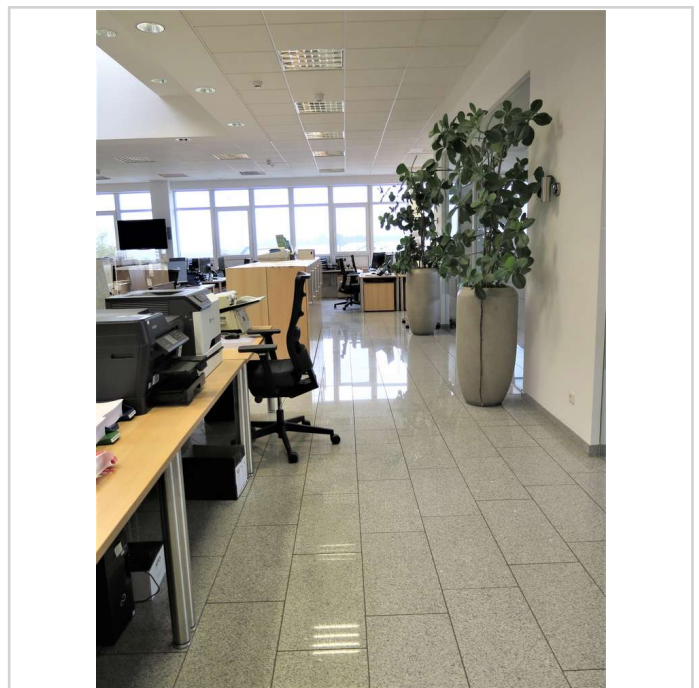
- Maßgefertigte Büromöbel, Schreibtische und Wandschränke.
- Einbauküche mit allen Großgeräten
- Klimatisiert
- außenliegender elektrischer Sonnenschutz
- EDV-Verkabelung
- hochwertiger Granit Bodenbelag
- Fußbodenheizung
- Wandsysteme/Türen aus Glas
- hochwertige Beleuchtung
- Personenaufzug
- Zugangskontrollsystem
- barrierefreier Zugang
- Parkplätze mit E-Ladestation

## Sonstiges:

- Aufteilung der Flächen circa Angaben:
- Büro 268 qm
  - Büro 36 qm
  - Büro 36 qm
  - Büro 35 qm
  - Büro 15 qm
  - Besprechung 27 qm
  - Küche/Aufenthalt 47 qm

Sanitärbereich 25 qm  
Eingangsbereich mit Lounge 70 qm  
Technik 123 qm  
EDV 18 qm  
Elektro 12 qm  
Archiv 56 qm

Mietpreise:  
Büroflächen 519 qm je 10,--€/qm netto  
Nebenflächen 262 qm je 7,--€/qm netto  
zuzüglich Nebenkosten/Betriebskosten 2,50 €/qm



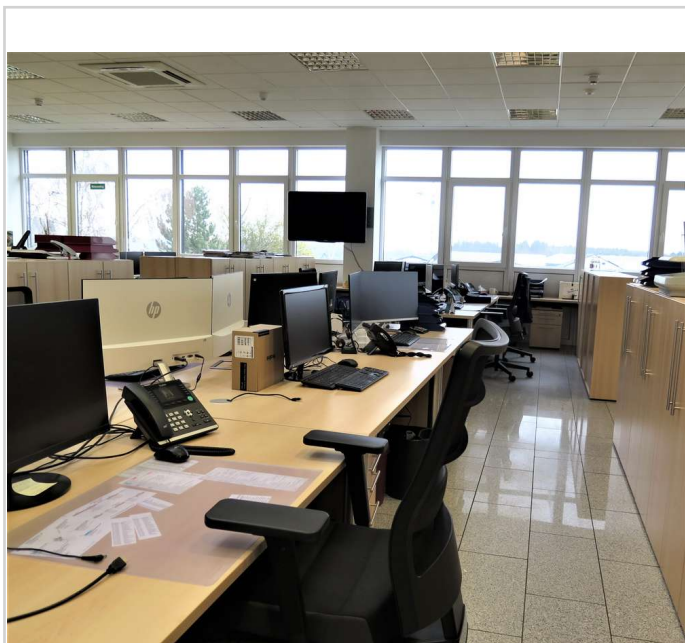
Büro

## Attraktive Büroflächen in Bad Wörishofen

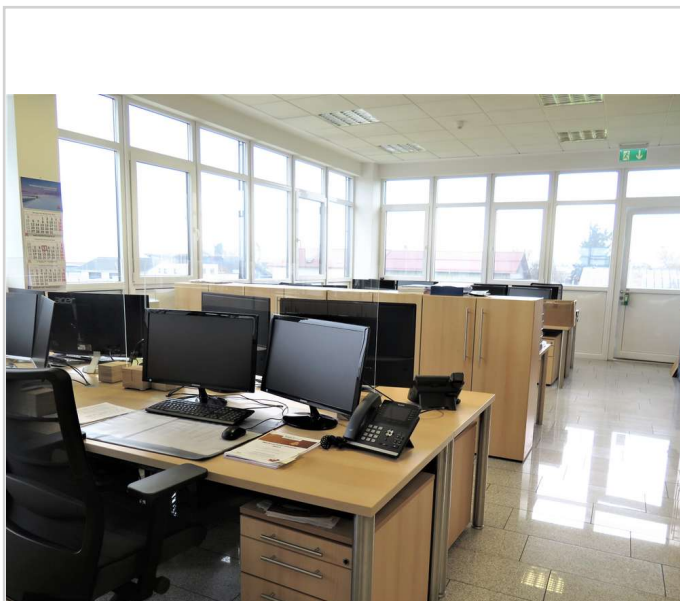


86825 Bad Wörishofen

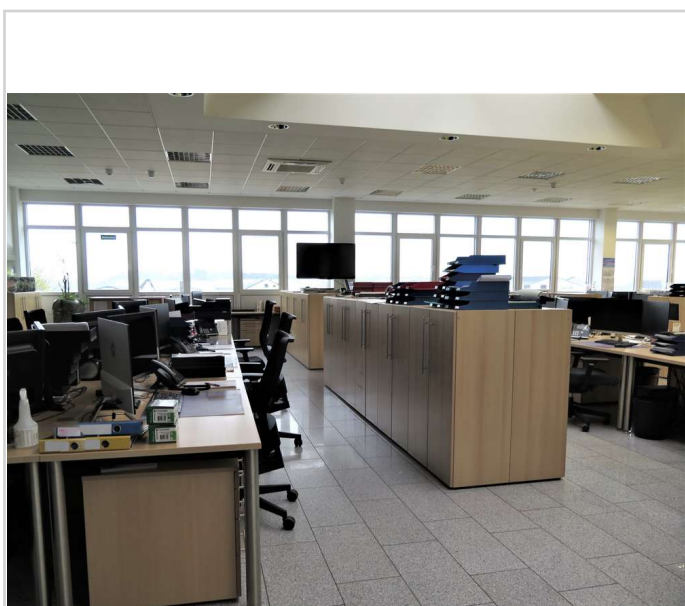
Miet-/Kaufobjekt:     Miete  
Büro-/Praxisfläche:   781,00 m<sup>2</sup>  
Miete pro Monat:       7.024,00 EUR



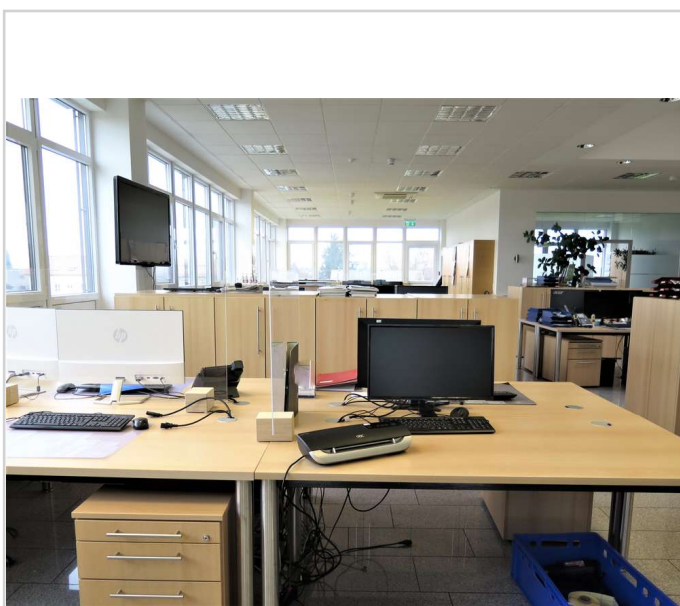
Büro



Büro



Büro



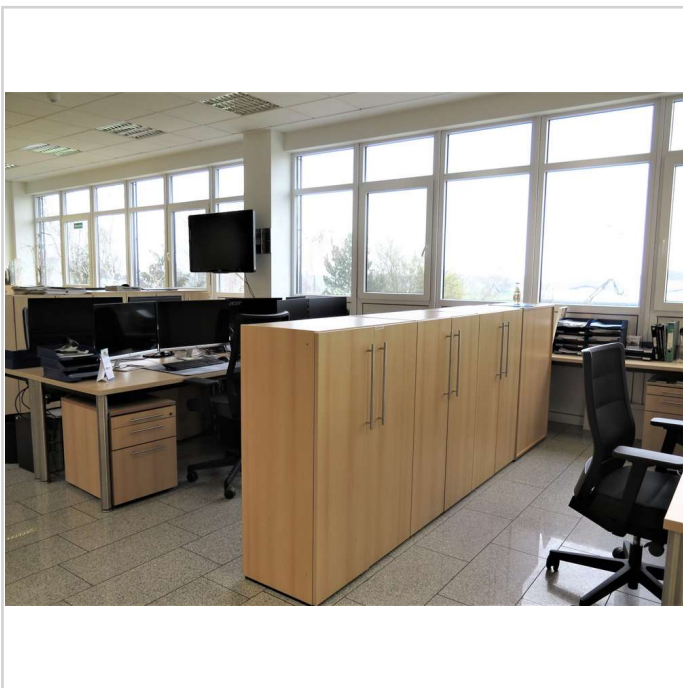
Büro

## Attraktive Büroflächen in Bad Wörishofen

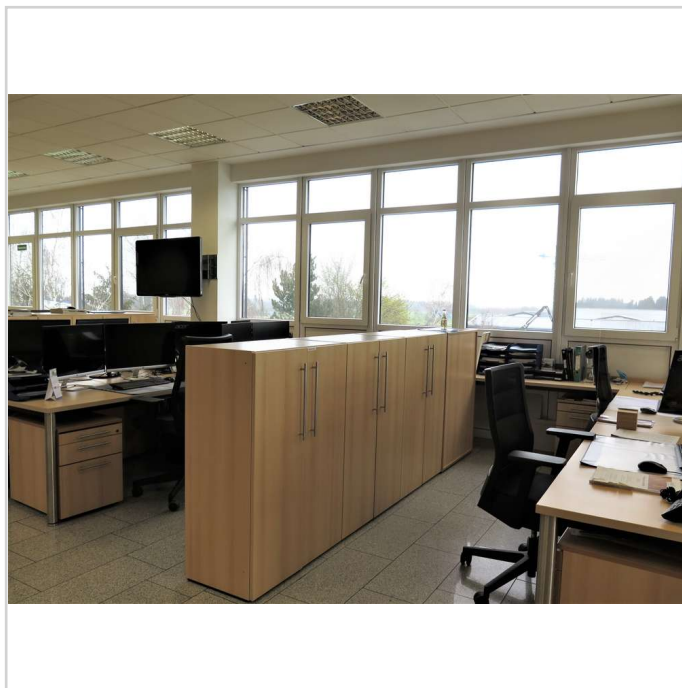


86825 Bad Wörishofen

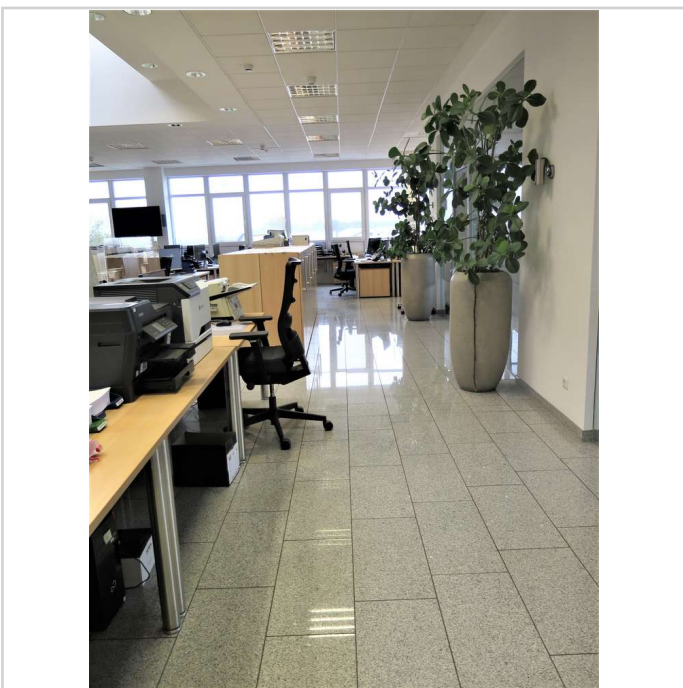
Miet-/Kaufobjekt:      Miete  
Büro-/Praxisfläche:    781,00 m<sup>2</sup>  
Miete pro Monat:       7.024,00 EUR



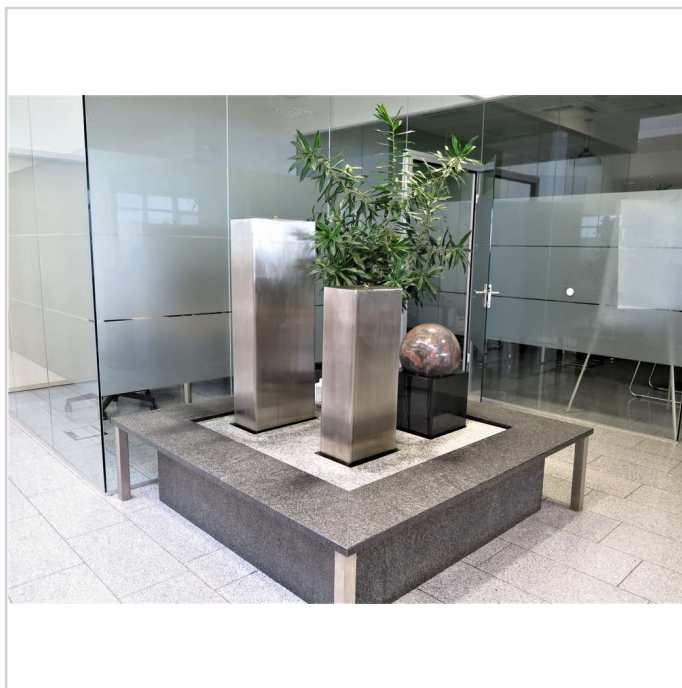
Büro



Büro



Büro



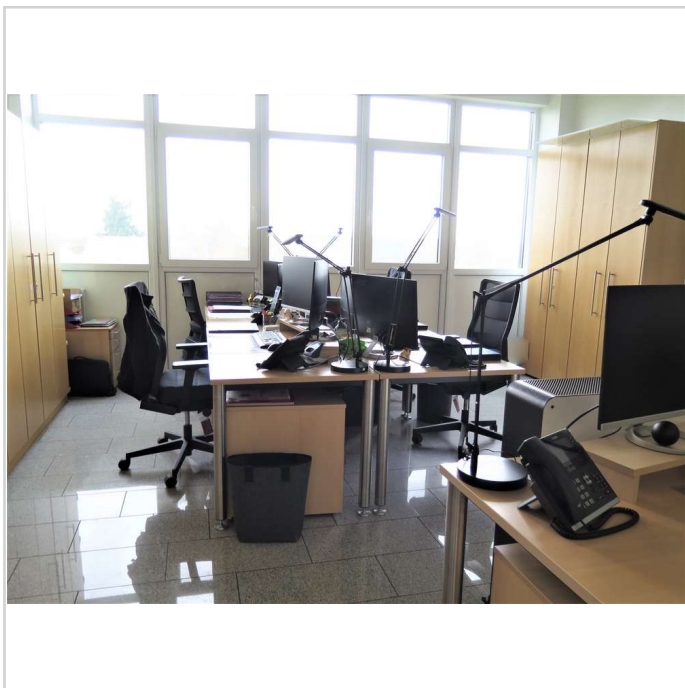
Büro

## Attraktive Büroflächen in Bad Wörishofen

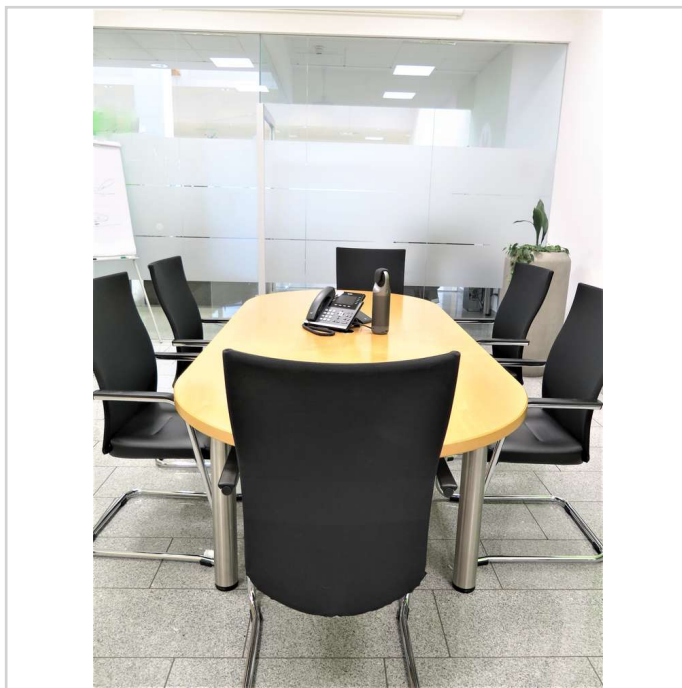


86825 Bad Wörishofen

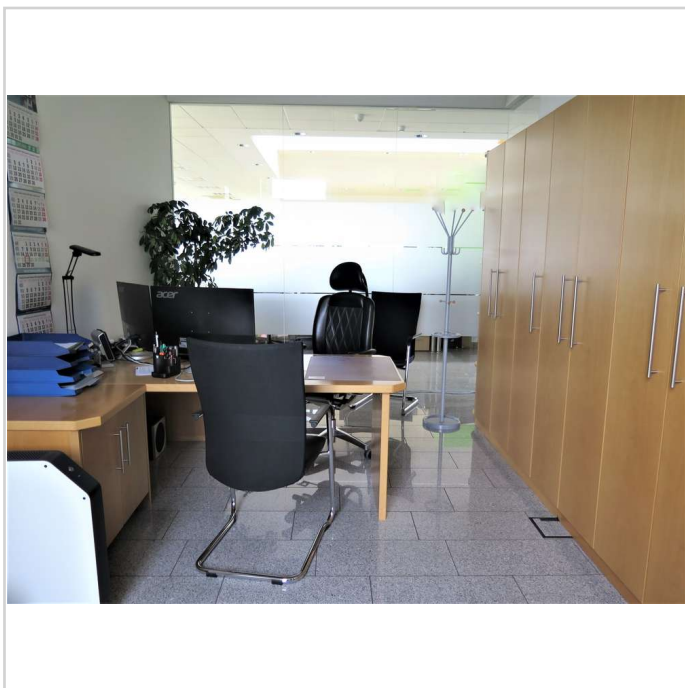
Miet-/Kaufobjekt:     Miete  
Büro-/Praxisfläche:   781,00 m<sup>2</sup>  
Miete pro Monat:       7.024,00 EUR



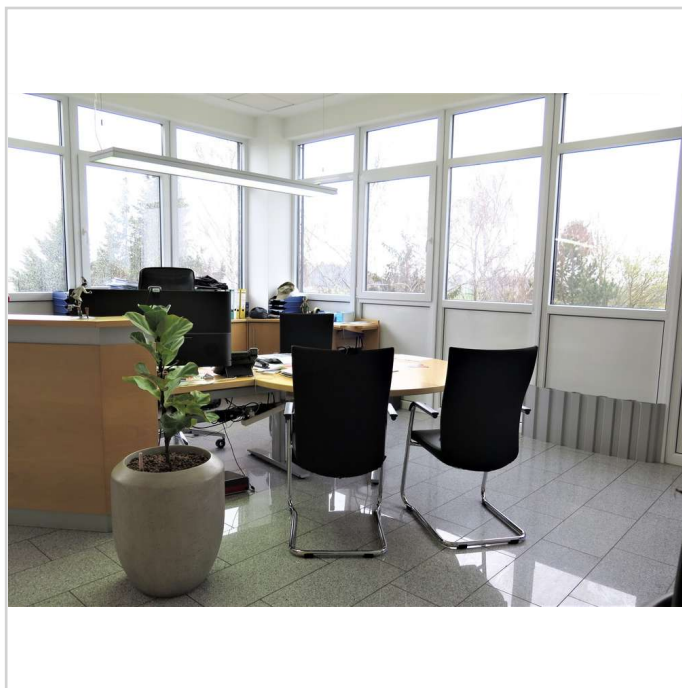
Bürobereich



Besprechung



Einzelbüro



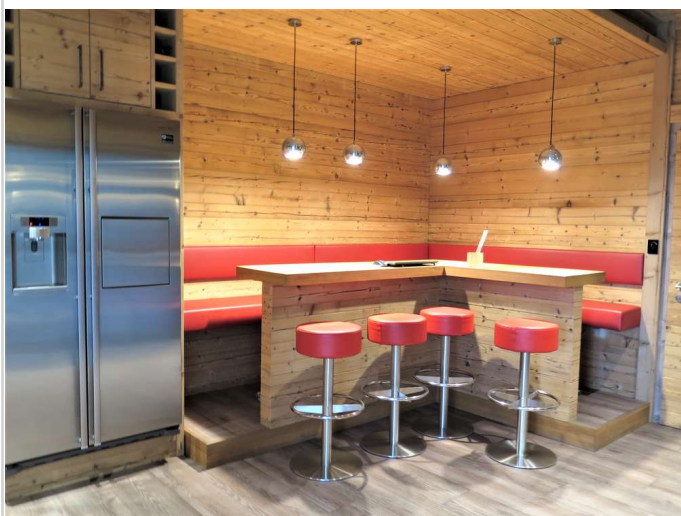
Einzelbüro

## Attraktive Büroflächen in Bad Wörishofen



86825 Bad Wörishofen

Miet-/Kaufobjekt:      Miete  
Büro-/Praxisfläche:    781,00 m<sup>2</sup>  
Miete pro Monat:       7.024,00 EUR



Lounge/Besprechung



Lounge/Besprechung



Lounge/Besprechung



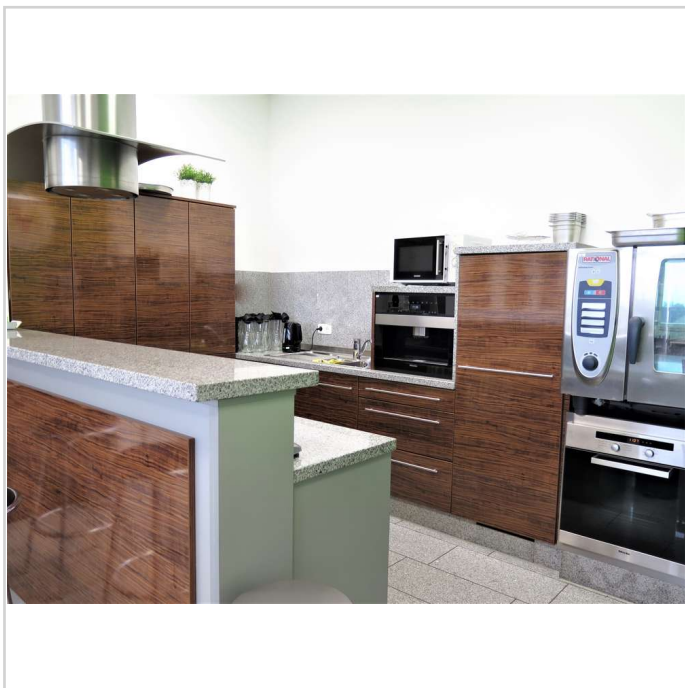
Büro

## Attraktive Büroflächen in Bad Wörishofen

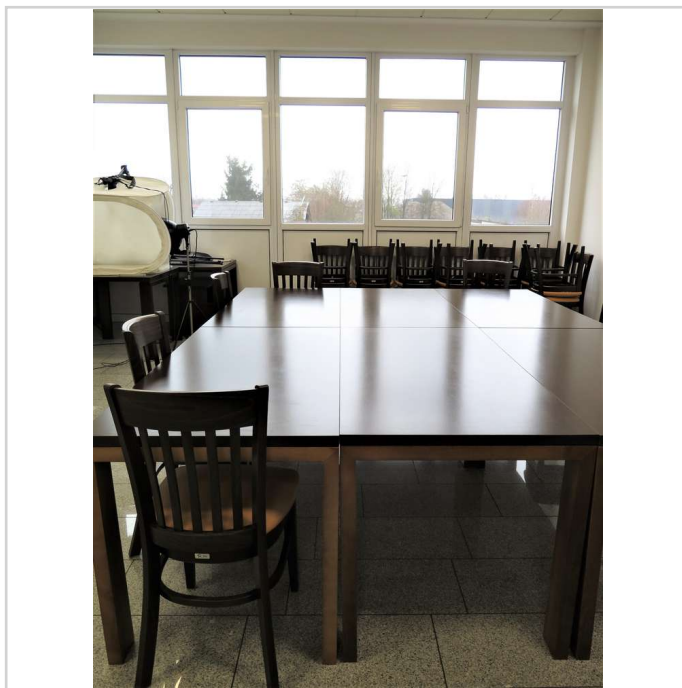


86825 Bad Wörishofen

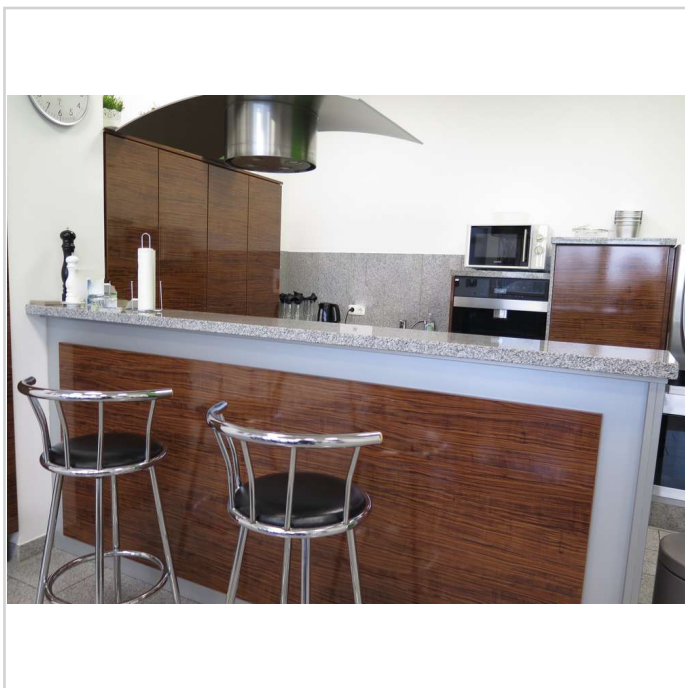
Miet-/Kaufobjekt:     Miete  
Büro-/Praxisfläche:   781,00 m<sup>2</sup>  
Miete pro Monat:     7.024,00 EUR



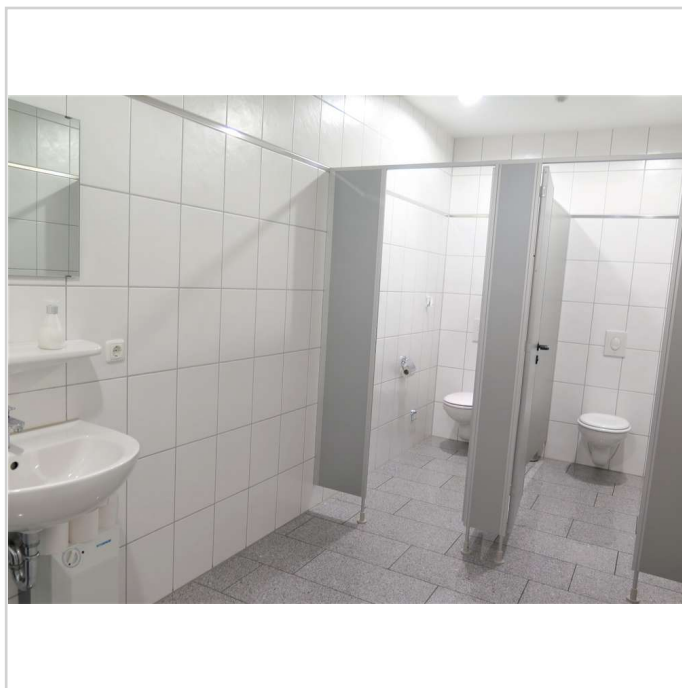
Küche



Essbereich/Aufenthalt



Küche



Damen WC

## Attraktive Büroflächen in Bad Wörishofen



86825 Bad Wörishofen

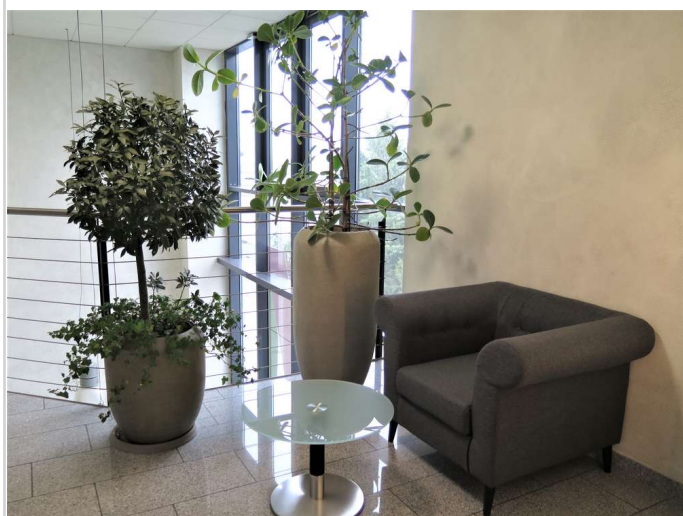
Miet-/Kaufobjekt:     Miete  
Büro-/Praxisfläche:   781,00 m<sup>2</sup>  
Miete pro Monat:       7.024,00 EUR



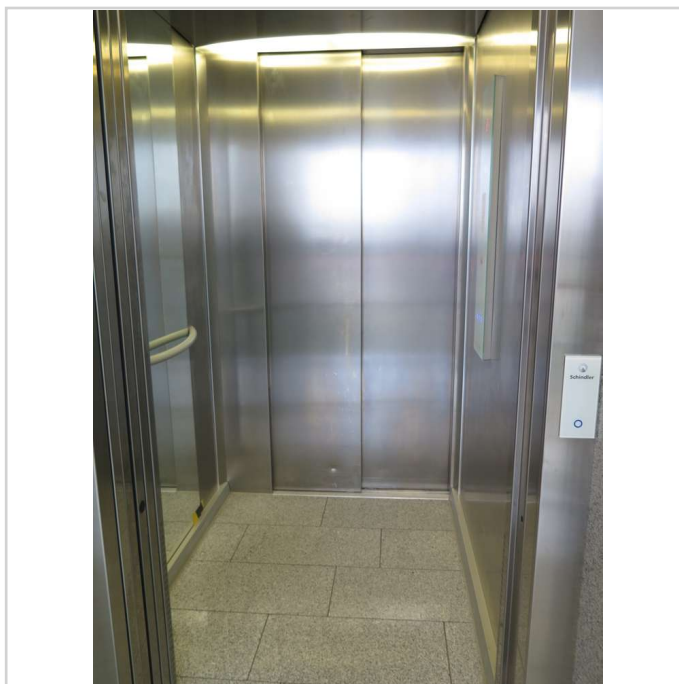
WC



Herren WC



Eingangsbereich



Personenaufzug



## Attraktive Büroflächen in Bad Wörishofen



86825 Bad Wörishofen

Miet-/Kaufobjekt:      Miete  
Büro-/Praxisfläche:    781,00 m<sup>2</sup>  
Miete pro Monat:        7.024,00 EUR

