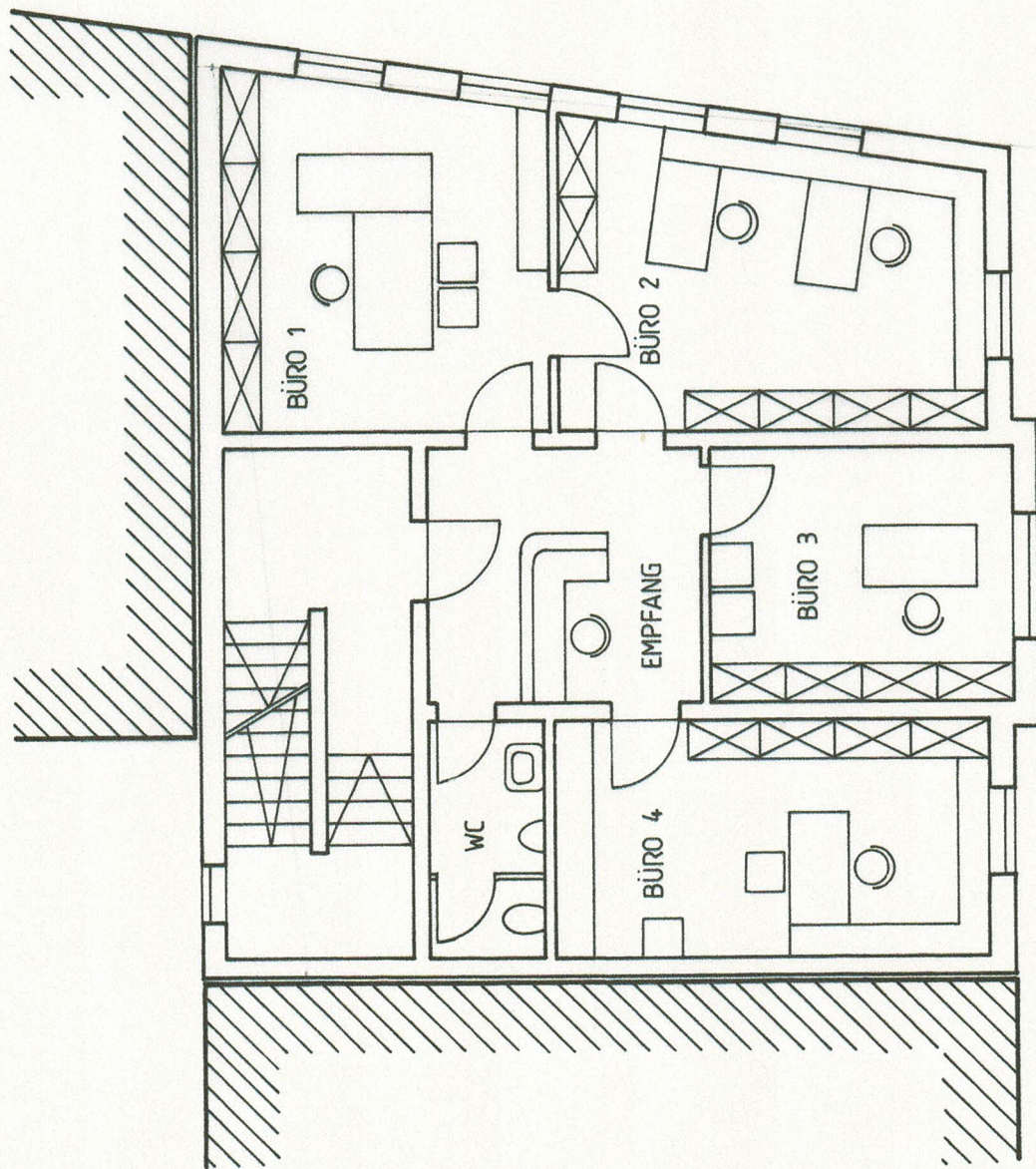


**ARZTPRAXIS :**

BEHANDLUNG :	$\frac{4,40+4,00}{2} \times 4,26$	=	17,89 m <sup>2</sup>
SPRECHZIMMER :	$\frac{4,01+3,38^5}{2} \times 5,01$	=	18,52 m <sup>2</sup>
EMPFANG :	3,26 × 3,76	=	12,26 m <sup>2</sup>
WARTEN :	3,26 × 3,63 <sup>5</sup>	=	11,85 m <sup>2</sup>
PERSONAL :	3,26 × 2,76	=	9,00 m <sup>2</sup>
LABOR :	3,26 × 2,63 <sup>5</sup>	=	8,59 m <sup>2</sup>
WC :	$\frac{1,26+1,38^5}{2} \times 3,26$	=	4,31 m <sup>2</sup>
			<u>82,42 m<sup>2</sup></u>
	- 2% PUTZ ~		1,42 m <sup>2</sup>
	<b>GESAMT</b>		<u><u>81,00 m<sup>2</sup></u></u>

**ENTWURF 2 M. 1:100**  
**NEUBAU • CAFE • KRAPP**  
**8330 EGGENFELDEN**

**1. OBERGESCHOSS**



ENTWURF 2 M. 1:100  
NEUBAU CAFE KRAPP  
8330 EGGENFELDEN

EGGENFELDEN, DEN 26.06.84

2. OBERGESCHOSS