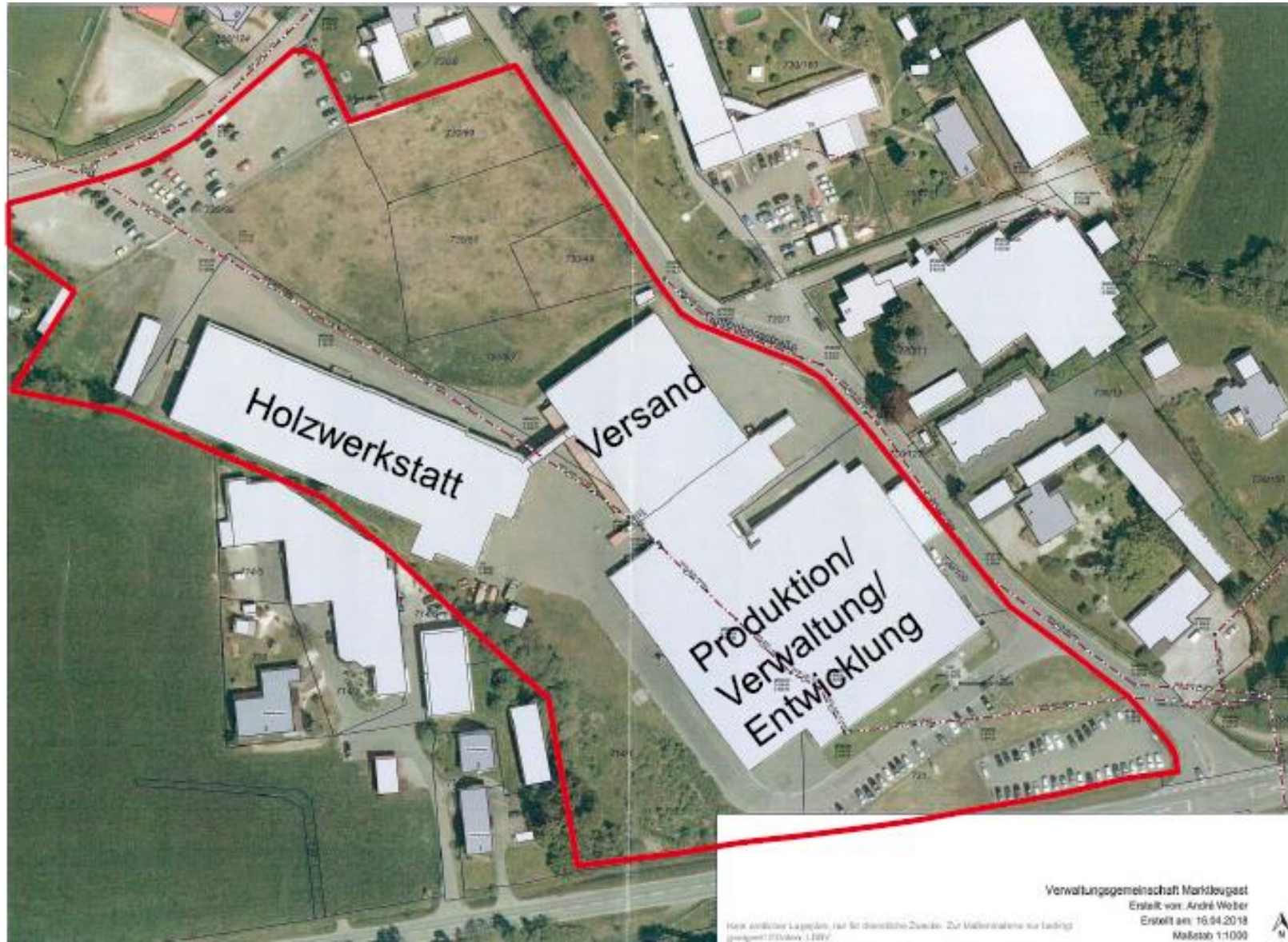


Objekt Marktleugast

Guttenbergstraße 2, 95352 Marktleugast

Überblick Objekt Marktleugast



Überblick Hauptgebäude und Holzwerkstatt

Produktion/ Verwaltung/ Entwicklung

- Baujahr 1965 bis 1969, renoviert in 2005
- Obergeschoss ca. 2.000 m² Produktionsfläche und ca. 1.000 m² Bürofläche
- Untergeschoss ca. 1.566 m² Entwicklungsfläche, ca. 1.538 m² Lagerfläche sowie ca. 775 m² sonstige Fläche
- Maße UG Teil 1: ca. 25 x 55 m; Teil 2 ca. 40 x 20 m; Teil 3 ca. 58 x 39 m
- Maße OG Teil 1: ca. 60 x 43 m ; Teil 2 ca. 20 x 20 m
- Zweigeschossig
- Massivbauweise
- Lichte Höhe OG 3,90 m
- Lichte Höhe UG 2,65 in Teilbereichen 4,70 m.



Holzwerkstatt

- Baujahr 1978/79
- ca. 3.479 m²
- Maße:
- Zum Teil zweigeschossig
- Massivbauweise
- Lichte Höhe von ca. 6,00 m
- Sprinkleranlage im gesamten Gebäude

