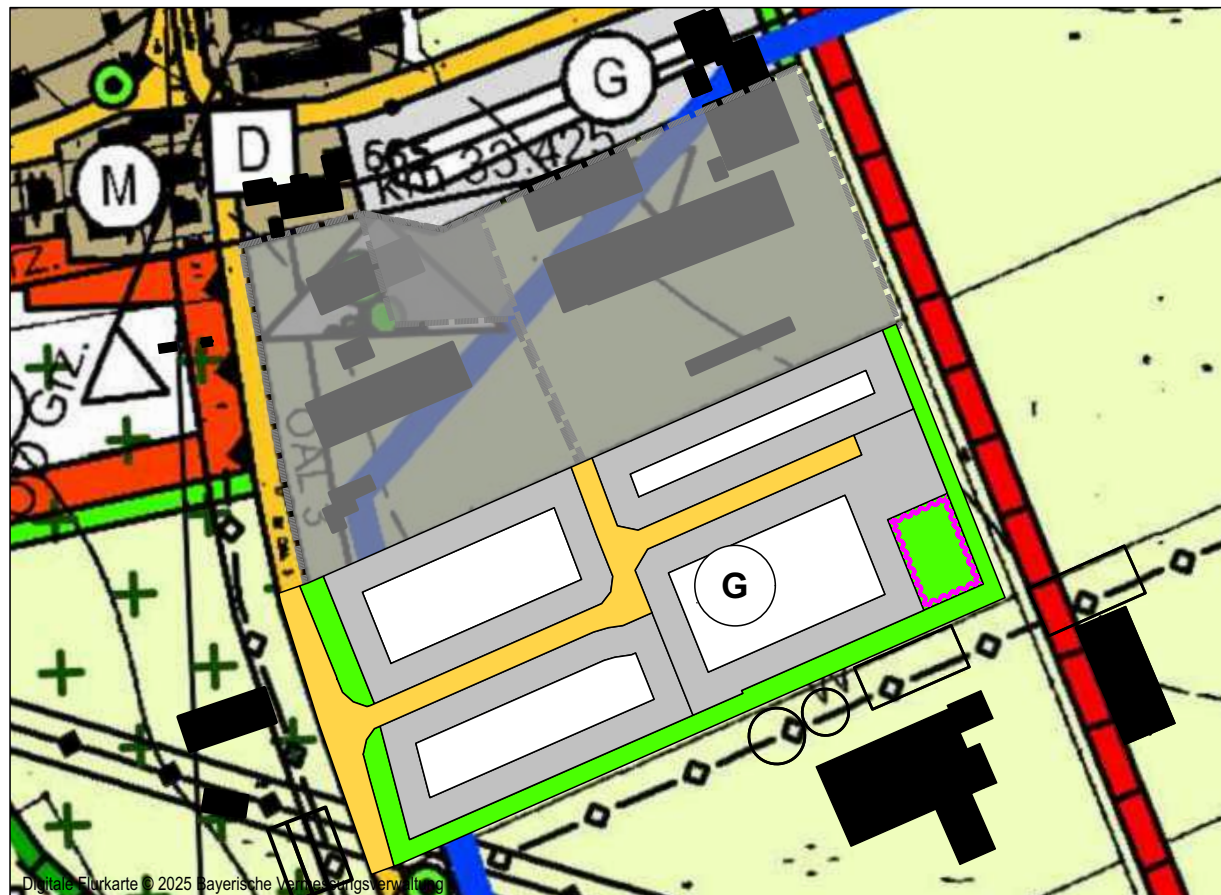


# Änderungsbereich I



Ausschnitt aktueller Flächennutzungsplan im Ortsteil Lauchdorf (Stand 16.05.2006)



Änderung des Flächennutzungsplans im Ortsteil Lauchdorf, Fläche für Gewerbe auf Fl.-Nr. 142

## LEGENDE

Art der baulichen Nutzung  
(§ 5 Abs. 2 Nr. 1 BauGB, § 1 bis 11 BauNVO)

- Wohnbauflächen  
(§ 1 Abs. 1, Nr. 1 BauNVO)
- Gemische Baufläche  
(§ 1 Abs. 1, Nr. 2 BauNVO)
- Gewerbliche Bauflächen  
(§ 1 Abs. 1, Nr. 3 BauNVO)

Flächen für den überörtlichen Verkehr und die örtlichen Hauptverkehrszüge  
(§ 5 Abs. 2 Nr. 3 und 4 BauGB)

- Gemeindestraße, Feld- und Waldwege
- Überörtliche Hauptverkehrsstraße (Staats-, Kreis und Hauptverbindungsstraße mit Ortsdurchfahrts- grenzen und anbaufreien Streifen)

Hauptversorgungs- und Hauptabwasserleitungen  
(§ 5 Abs. 2 Nr. 4 und Abs. 4, § 9 Abs. 1 Nr. 13 und Abs. 6 BauGB)

- Oberirdische Stromleitung mit Schutzstreifen  
(abgebaut, existiert nicht mehr)

Wasserflächen und Flächen für die Wasserwirtschaft den Hochwasserschutz und die Regelung des Wasserabflusses  
(§ 5 Abs. 2 Nr. 7 und Abs. 4 BauGB)

- Umgrenzung von Flächen für die Wasserwirtschaft  
(nicht mehr aktuell)

- Umgrenzung von Flächen für die Regelung des Wasserabflusses

Grünflächen  
(§ 5 Abs. 2 Nr. 4 und Abs. 4, § 9 Abs. 1 Nr. 12, 14 und Abs. 6 BauGB)

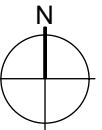
- Öffentliche Grünfläche

Flächen für die Landwirtschaft  
(§ 5 Abs. 2 Nr. 9 und Abs. 4 BauGB)

- Fläche für die Landwirtschaft

Sonstige Planzeichen

- Änderungsbereich
- Vorangegangene Änderungen mit Überschneidungsbereich (Gewerbeflächen)
- Bestehende Haupt- und Nebengebäude



## AUSFERTIGUNG

Die vorliegende Planzeichnung zur 4. Änderung des Flächennutzungsplanes wird hiermit ausgefertigt.

Hiermit wird bestätigt, dass der Flächennutzungsplan, bestehend aus der Planzeichnung und der Begründung (Seiten \_\_ bis \_\_), jeweils in der Fassung vom \_\_. \_\_. 2025, redaktionell ergänzt / angepasst am \_\_. \_\_. 2025, dem Beschluss des Gemeinderates vom \_\_. \_\_. 2025 zu Grunde lag und diesem entspricht.

Baisweil, den .....

(Siegel)

.....  
Stefan Seitz, 1. Bürgermeister

## VERFAHRENSVERMERKE

Die Verfahrensvermerke befinden sich im Anschluss an die Begründung.

PROJEKTNR: 25-005



DAURER + HASSE

## 4. Änderung des Flächennutzungsplanes mit integriertem Landschaftsplan

Büro für Landschafts- Orts- und Freiraumplanung

Partnerschaftsgesellschaft mbB  
Wilhelm Daurer + Meinolf Hasse  
Landschaftsarchitekten bdla  
+ Stadtplaner  
Buchloer Straße 1  
86879 Wiedergellingen

Landkreis Ostallgäu  
Gemeinde Baisweil  
St. Anna-Str. 24  
87650 Baisweil

Fon 08241 - 800 64 0  
info@daurerhasse.de

www.daurerhasse.de

PLANINHALT

Entwurf  
Plan 1

Fassung vom 31.03.2026

MAßSTAB

1: 2.500

Bearbeiter: km / wd