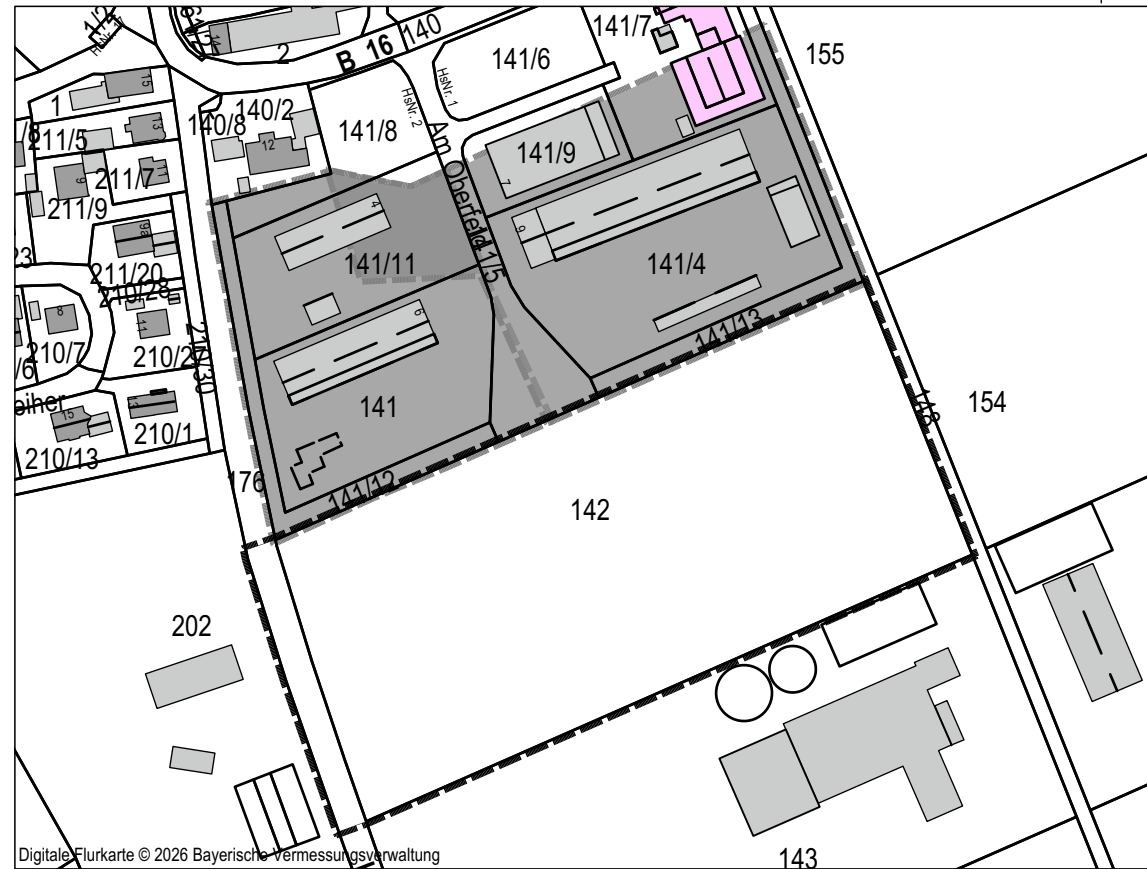
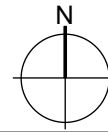


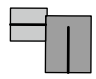



Änderungsbereich I

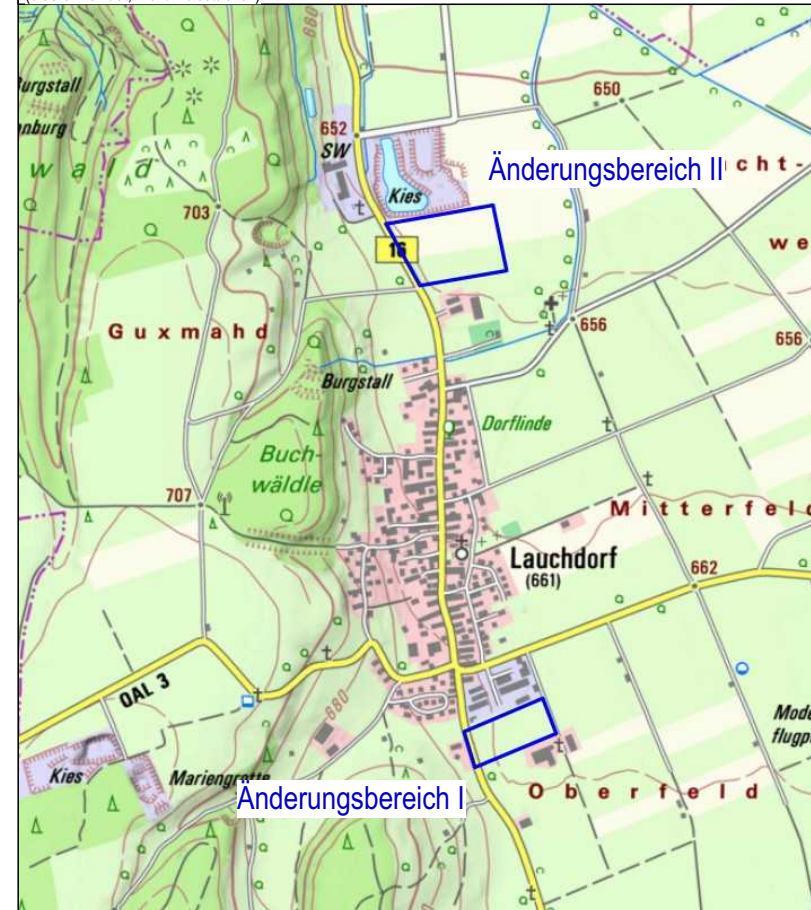


LEGENDE

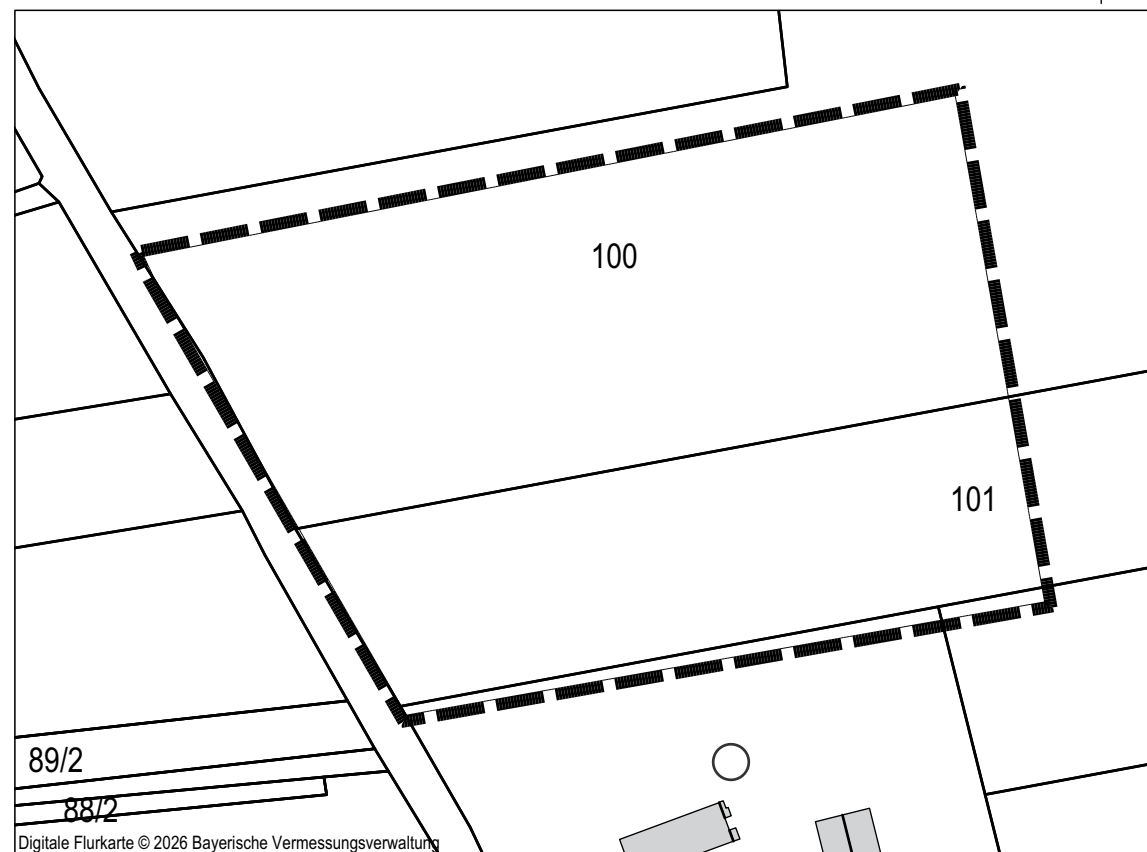
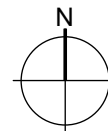
-  Änderungsbereich
-  Vorangegangene Änderungen mit Überschneidungsbereich (Gewerbeflächen)
-  Bestehende Haupt- und Nebengebäude
-  Grundstücksgrenzen und Flurnummern

Lage Änderungsbereiche im Raum

(blau umrandet, nicht maßstäblich)



Änderungsbereich II



PROJEKTNR: 25-005



DAURER + HASSE

4. Änderung des Flächennutzungsplanes mit integriertem Landschaftsplan

Büro für Landschafts-Orts- und Freiraumplanung

Partnerschaftsgesellschaft mbB
Wilhelm Daurer + Meinolf Hasse
Landschaftsarchitekten bdlA
+ Stadtplaner
Buchloer Straße 1
86879 Wiedergeltingen

Landkreis Ostallgäu
Gemeinde Baisweil
St. Anna-Str. 24
87650 Baisweil

Fon 08241 - 800 64 0
info@daurerhasse.de

www.daurerhasse.de

PLANINHALT

MAßSTAB

Lageplan mit Änderungsbereichen

1: 2.500

Fassung vom 31.03.2026

Bearbeiter: km / wd