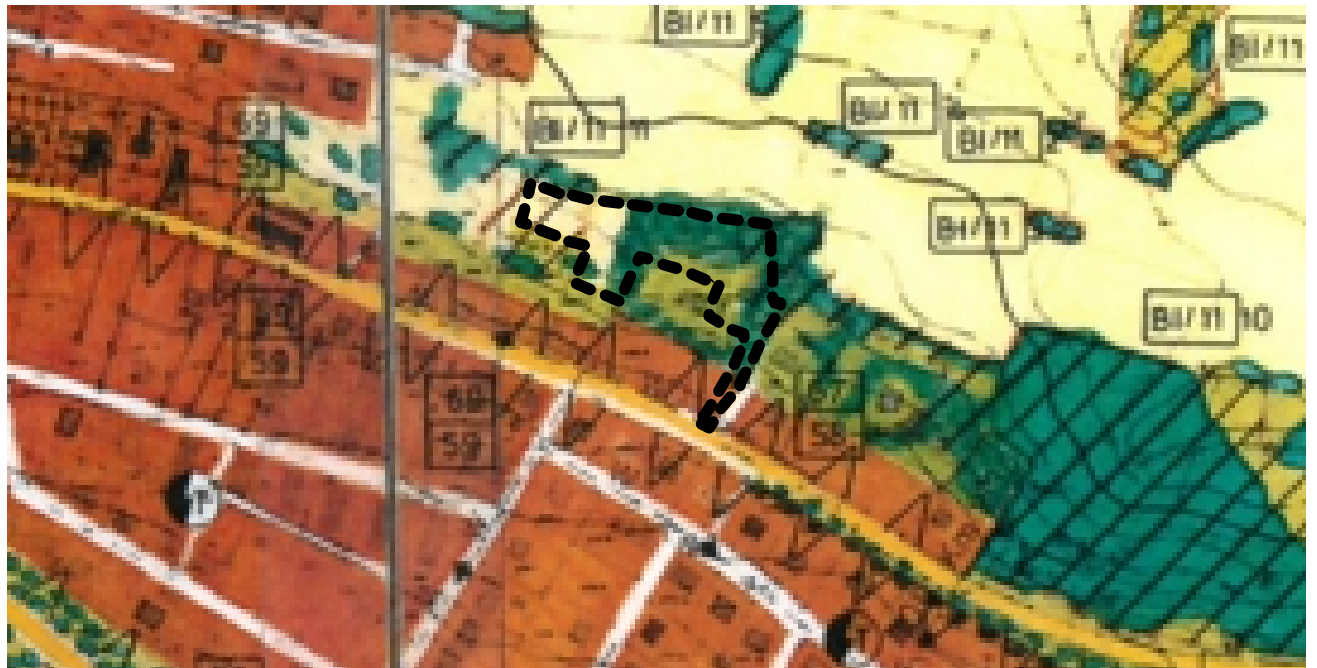
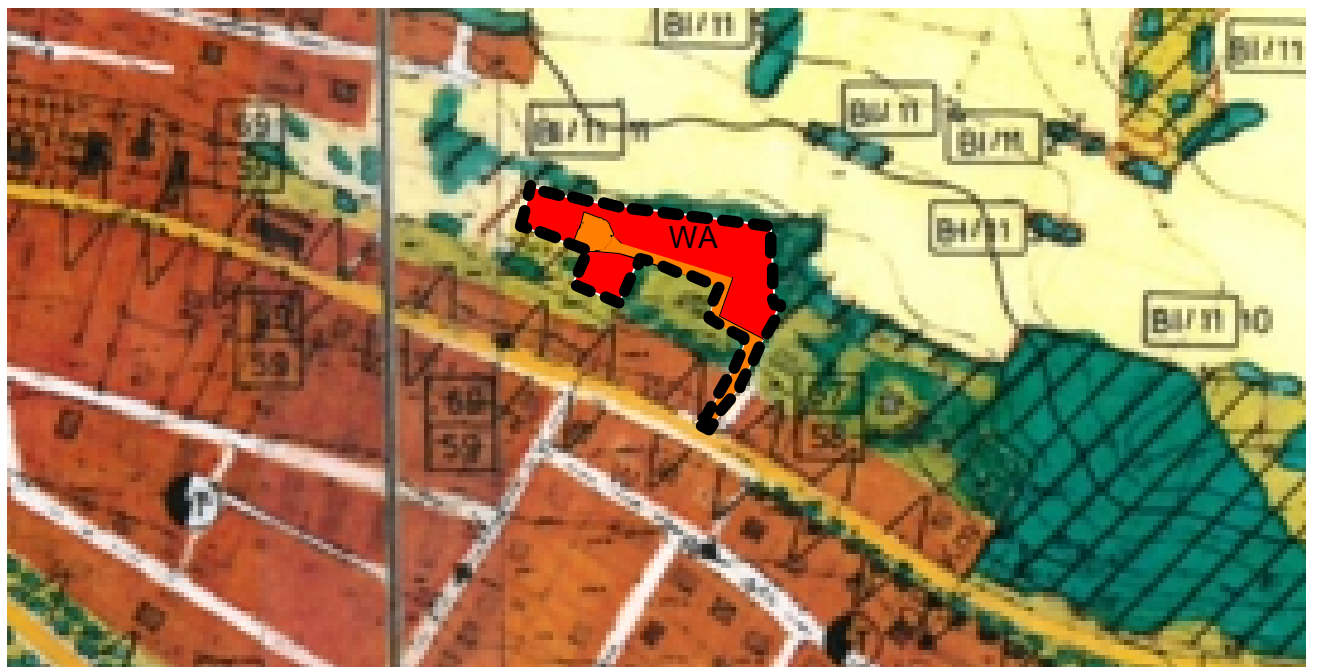


# Wirksamer Flächennutzungsplan der Stadt Burglengelfeld



## Berichtigung wirksamer Flächennutzungsplan



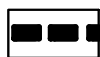
### Bebauungsplan der Innenentwicklung (gem. §13a BauGB) mit integriertem Grünordnungsplan "Am Hirtberg" (WA) Burglengelfeld



Anlage:  
Berichtigung wirksamer  
Flächennutzungsplan der  
Stadt Burglengelfeld

Entwurf vom 06.11.2017  
Satzungsfassung vom  
10.02.2026

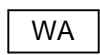
#### Zeichenerklärung:



Geltungsbereich



Fläche Baugebiet



Allgemeines Wohngebiet



Verkehrsfläche



M.: 1:5000

Planverfasser:

architekturbüro SEIDL

föhrenweg 5  
93133 burglengelfeld

09471-306767  
info@ab-seidl.de