



Bebauungs- und Grünordnungsplan „Sondergebiet Photovoltaik- Freiflächenanlage Ferneichlberg“

Wesentliche Änderungen im Entwurf gegenüber der Fassung Vorentwurf:

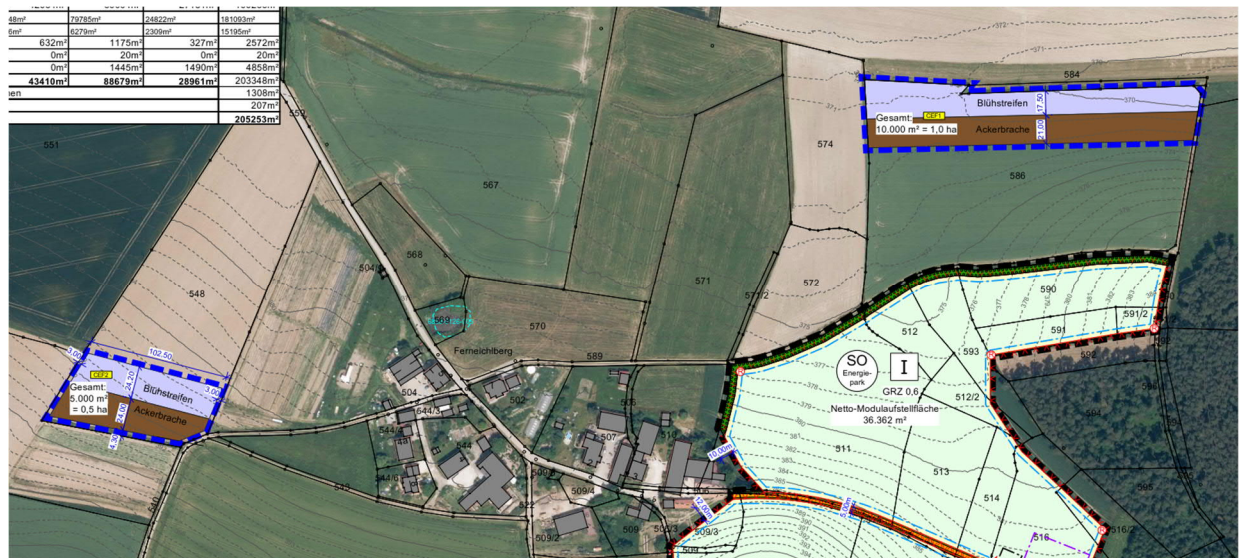
Vorentwurf:
Entwurf:

Fassung v. 08.04.2025
Fassung v. 14.10.2025

WESENTLICHE ÄNDERUNGEN

1. Darstellung und Einarbeitung der Ausgleichsflächen für die Lerchen in die Planfassung und in Begrünung und Umweltbericht: vorherige Abstimmung mit der UNB bereits erfolgt.

→ Festsetzung aller nachzuweisenden CEF-Flächen als Ackerbrache und Blühstreifen für 3 Brutpaare Feldlerchen auf den Flurstücken 586 und 548 Gemarkung Eitlbrunn

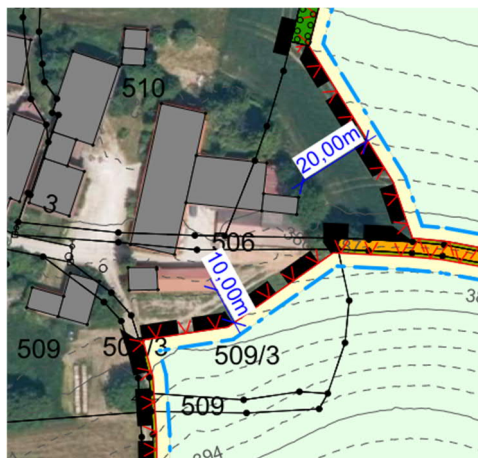


2. Anpassung der Grenzen in Abstimmung mit dem betroffenen Anwohner in den Teilbereichen I und II zum Ort Ferneichlberg (FISTk. 509/3 und 511 Gemarkung Eitlbrunn)

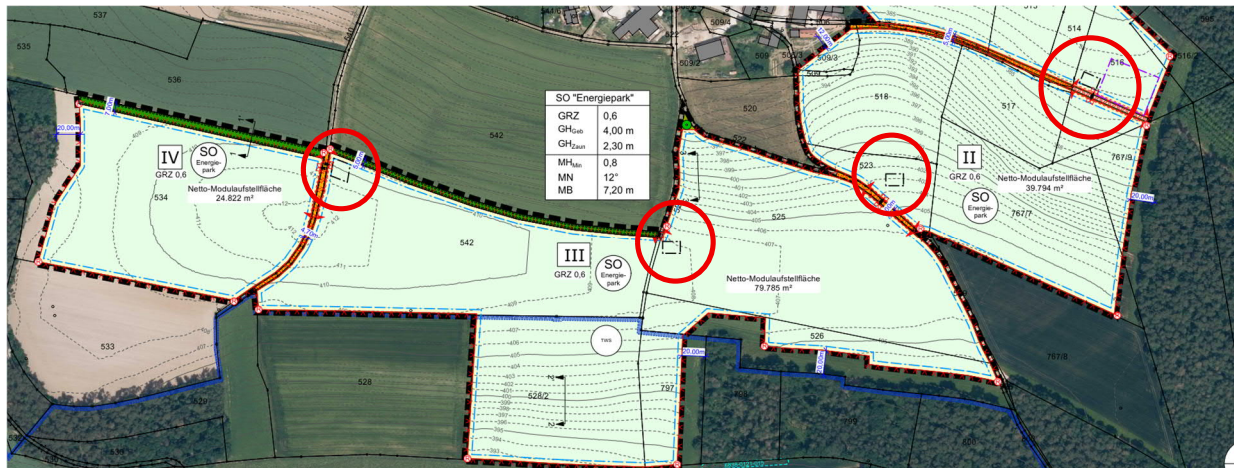
→ Minimale Änderung der Flächengrößen von insgesamt 204.985 m² auf 205.253 m²

Vorentwurf:

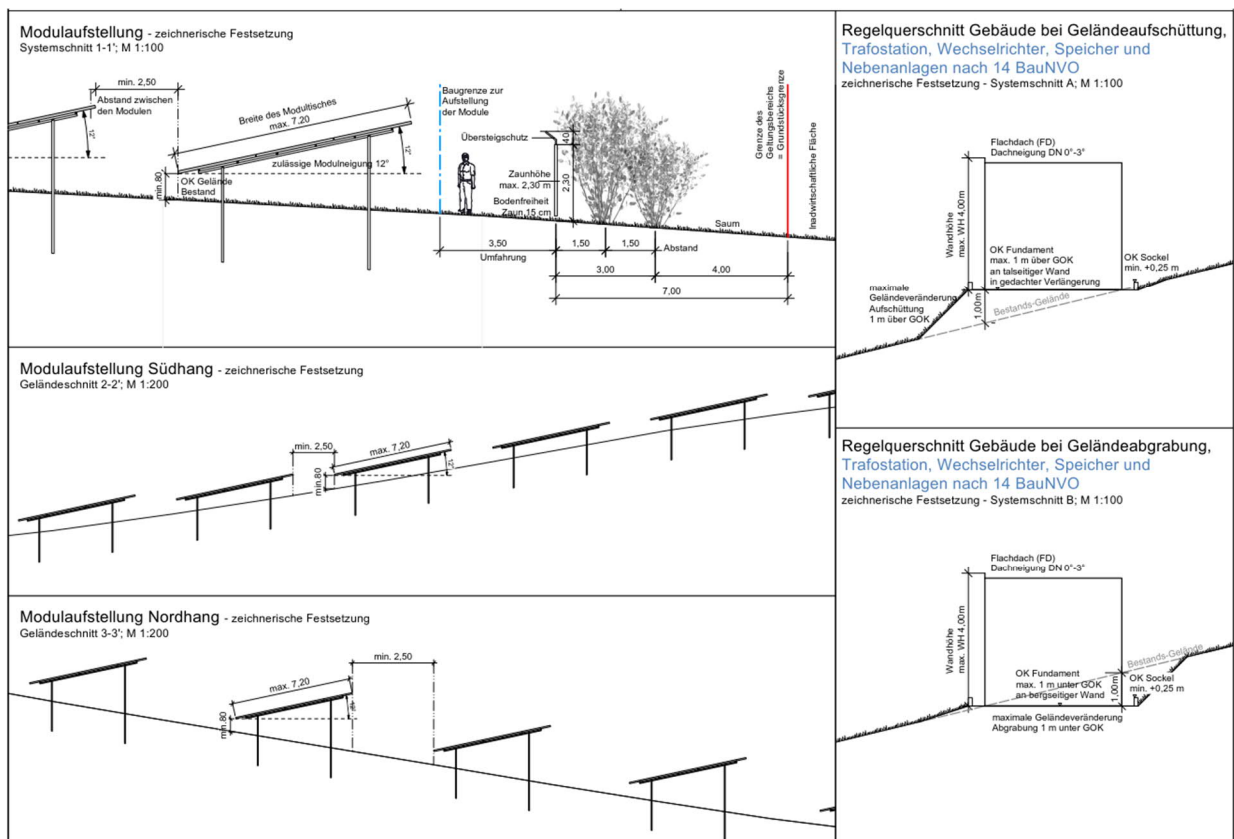
Entwurf:



3. Ergänzung der Darstellung der Baugrenzen für Trafostationen
4. Festsetzung der zulässigen Zufahrtsbereiche für Tore.



5. Überarbeitung der Schnitte und Änderungen der Festsetzungen zum Maß der Nutzung: Maß der Module auf Neigung 12° sowie Modulgesamtweite von 7,2 m
6. Beschränkung der Geländeänderungen auf max. 1 m zur GOK
7. Ergänzung Regelquerschnitt bei Geländeaufschüttung und –abgrabung



8. Festsetzungen zur Versickerung und Wasserschutzgebiet geringfügig ergänzt
9. Festsetzung der Geräusch-Emissionskontingente für Speicher
10. Ergänzungen von textlichen Hinweisen