

Geplante Bebauung

- Modultische**
Lage nicht bindend, Verschiebungen sind anbieterbedingt in der Ausführung möglich
> 2m Abstand zwischen den Modulreihen
max. Höhe: 3,8 m
Modulneigung: ca. 10° bis 25°
Modulausrichtung: siehe Lageplan
- Trafostation**
max. Höhe 4,5 m
- Batteriespeicher mit Nebenanlagen**
max. Höhe 4,5 m
- Zaun**
max. Höhe 2,5 m; Unterkante mind. 0,15 m über GOK
- Zufahrt**
- Baugrenze**
- Wilddurchschlupf**

Geplante Begrünung/Freilächengestaltung

- Anlage von Extensivgrünland innerhalb der "Freiflächen-Photovoltaikanlage"**

Ansaat der nicht bebauten Flächen, d.h. zwischen und unter den Modultischen, mit einer Regioaatgutmischung für mittlere Standorte (Ursprungsgebiet 14 „Fränkisches Alb“)

Pflege durch extensive Beweidung (mit Schafen) oder ein- bis zweimalige jährliche Mahd ab 15.06
- Artenliste Bäume:** Heister H: 250 300 cm oder Hochstamm 6-8 cm StU
Wildobstbäume:
Prunus domestica subsp. domestica Echte Zwetschge
Sorbus aucuparia Eberesche

- Anlage einer dreireihigen Hecke mit Gehölzen**
gem. Gehölzliste:
- Anlage und Entwicklung einer vielfältigen, naturnahen Gehölzstruktur aus Heckenabschnitten, kleineren Strauchgruppen, Einzelsträuchern** gem. Gehölzliste:

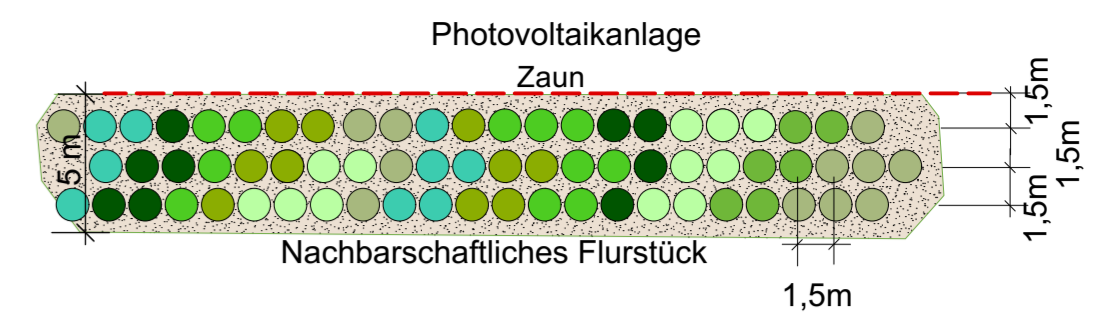
Name lat.	Name deu.
Corylus avellana	Haselnuss
Cornus sanguinea	Hartriegel
Crataegus monogyna	Eingriffeliger Weißdorn
Euonymus europaeus	Pfaffenhütchen
Ligustrum vulgare	Gemeiner Liguster
Rosa canina	Hundsrose
Sambucus nigra	Holunder
Salix caprea	Salweide
Viburnum lantana	Wolliger Schneeball

Qualität: vStr. 4 Triebe, oB, 60/100;
Reihenabstand 1,5 m, Pflanzabstand 1,5 m,
Wuchsgebiet 5.2 (Fränkische und Schwäbische Alb)
Strauchgruppen Pflanzung in Gruppen mit 2-3 Sträuchern einer Art;
evtl. Zäunung bei hohem Verbissdruck
- Entwicklung von artenreichen Gras-Krautsäumen**
Ansaat mit der Regioaatgutmischung „Feldrain und Saum“ (Ursprungsgebiet 14 „Fränkisches Alb“), Kräuteranteil 30 %
Pflege durch abschnittsweise Mahd von ca. 50% der Fläche im Herbst jedes Jahres (mit Mahdgutabfuhr)
- Grünfläche (Abstand zum Siedlungsbereich)**

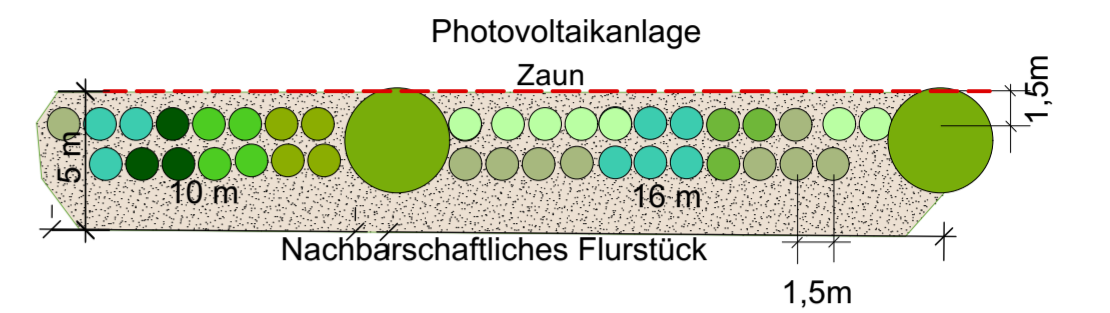
Sonstiges

- Grenze des räumlichen Geltungsbereichs des Vorhaben- und Erschließungsplanes**
- 310** vorhandene Grundstücksgrenzen (mit Flurnummern)
- Biotopkartierung**
- Bestehende Gehölze**
- Höhenlinie**

Pflanzschema: Hecke



Pflanzschema: Gehölzgruppen mit Bäumen

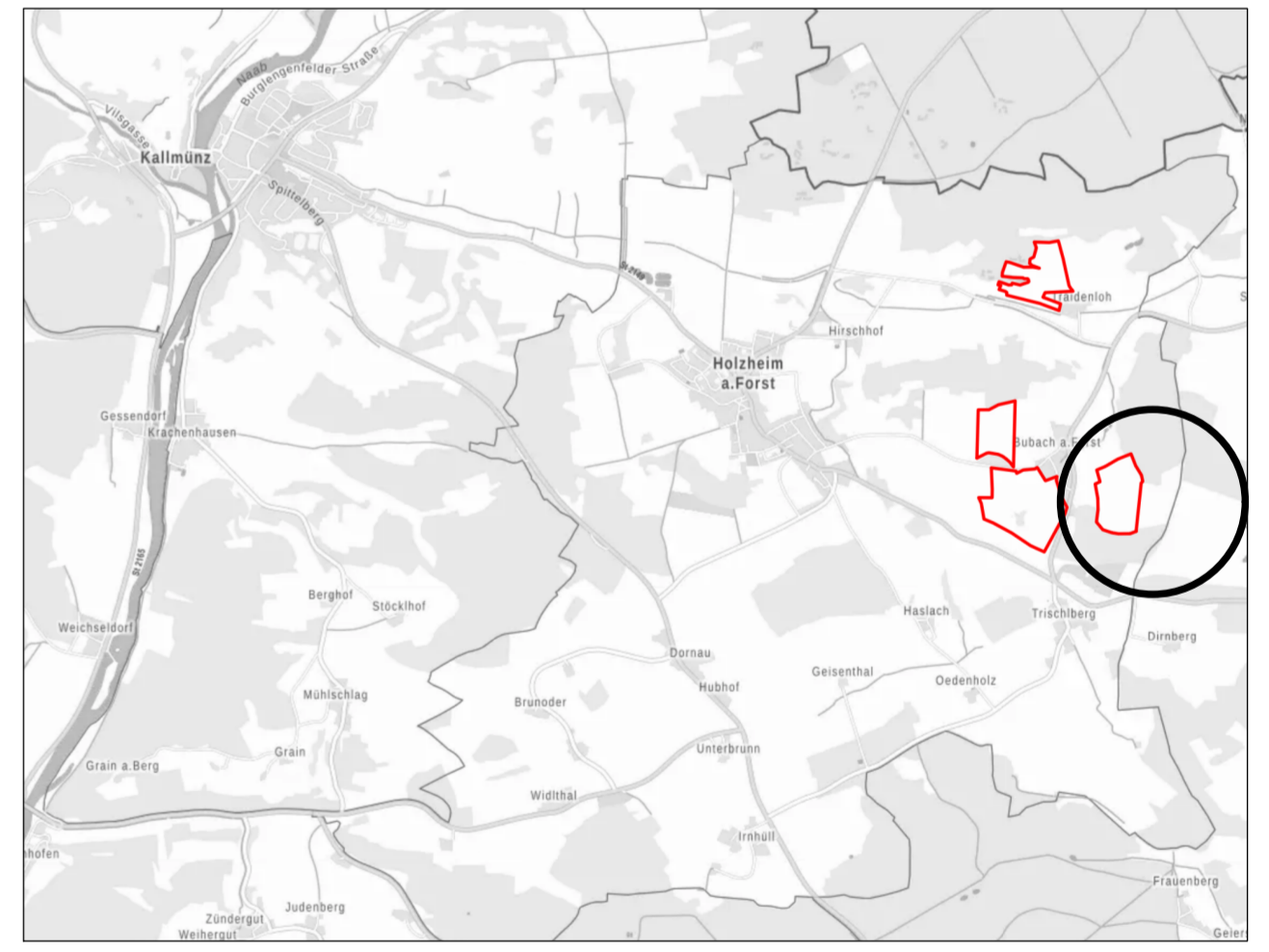


Erschließung, Ver- und Entsorgung

- Flurweg befestigt (asphaltiert / geschottert)**
- Befestigung (wassergebundene Decke)**

Ein Anschluss an Frisch- und Abwasserleitungen ist nicht erforderlich.
Das auf den Grundstücksflächen anfallende Niederschlagswasser ist innerhalb des Geltungsbereichs soweit möglich flächenhaft über die belebte Bodenzone und das vorhandene Drainagensystem in den Untergrund zu versickern.

Der Vorhabens- und Erschließungsplan in der Fassung vom 10.02.2026 ist Bestandteil des vorhabenbezogenen Bebauungsplans mit Grünordnungsplan "Solarpark Ellmauer Höhe" vom 10.02.2026.



Vorhabenträger:
Windpower Holzheim 3 GmbH & Co. KG
Prüfener Straße 20
93049 Regensburg

Entwurf

Gemeinde Holzheim a. Forst
Vorhaben- und Erschließungsplan
"Solarpark Bubach Überflutungsgebiete"

maßstab: 1 : 2.000 bearbeitet: mw/lb
datum: 10.02.2026

TEAM 4
90491 nürnberg oedenberger str. 65
www.team4-planung.de

Landschaftsarchitekten
und Stadtplaner GmbH
telefon 0911/39357-0
info@team4-planung.de

