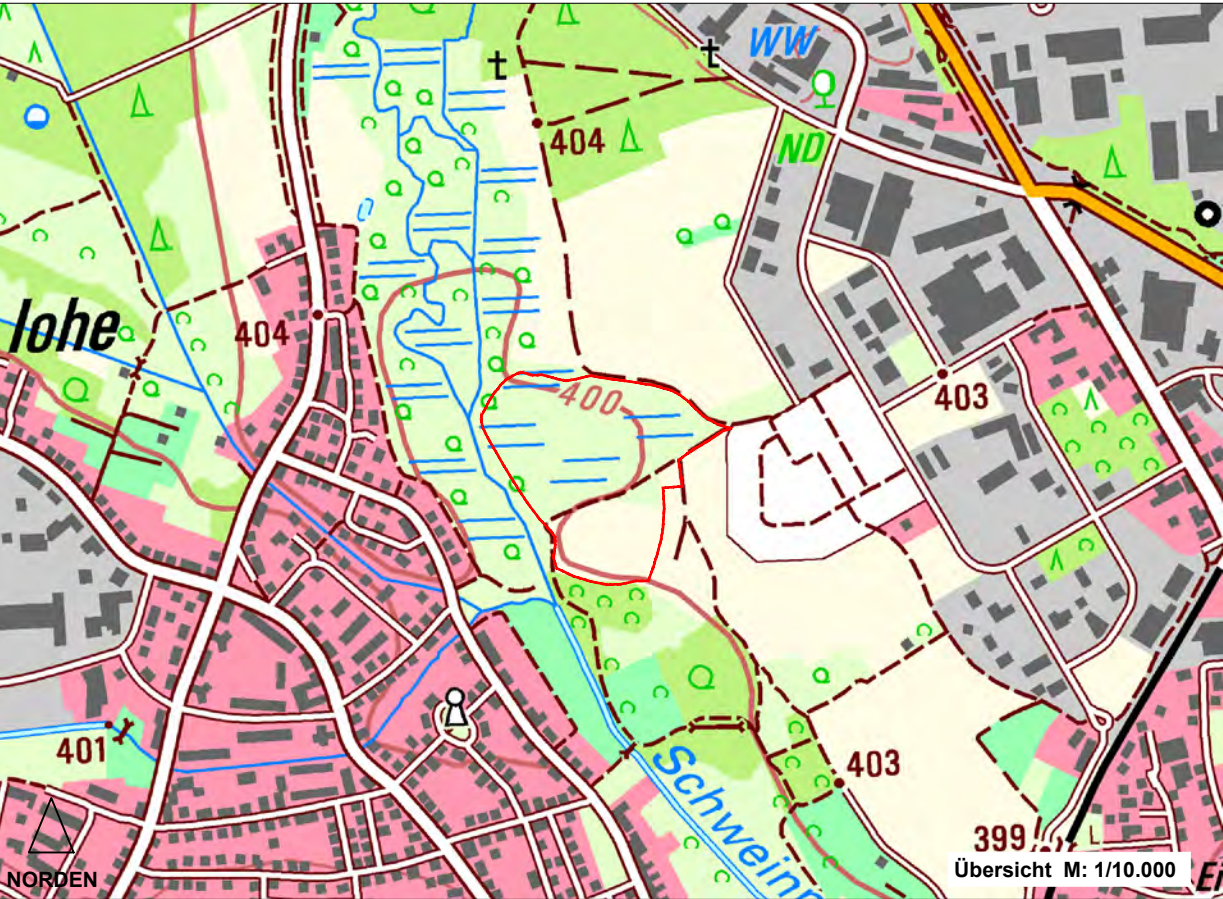


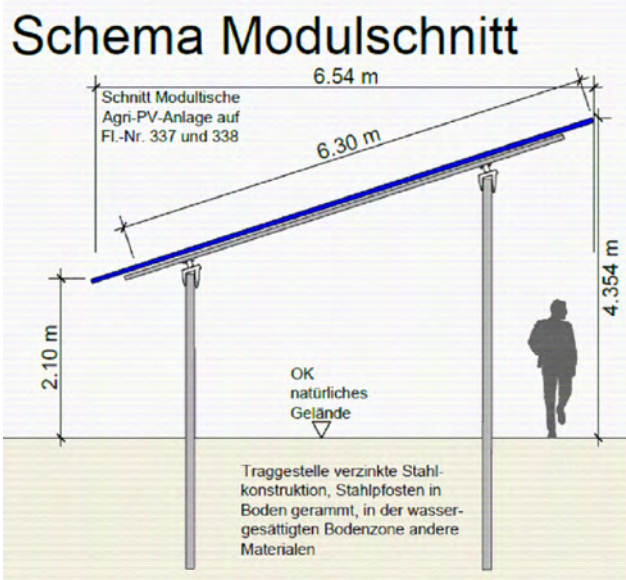
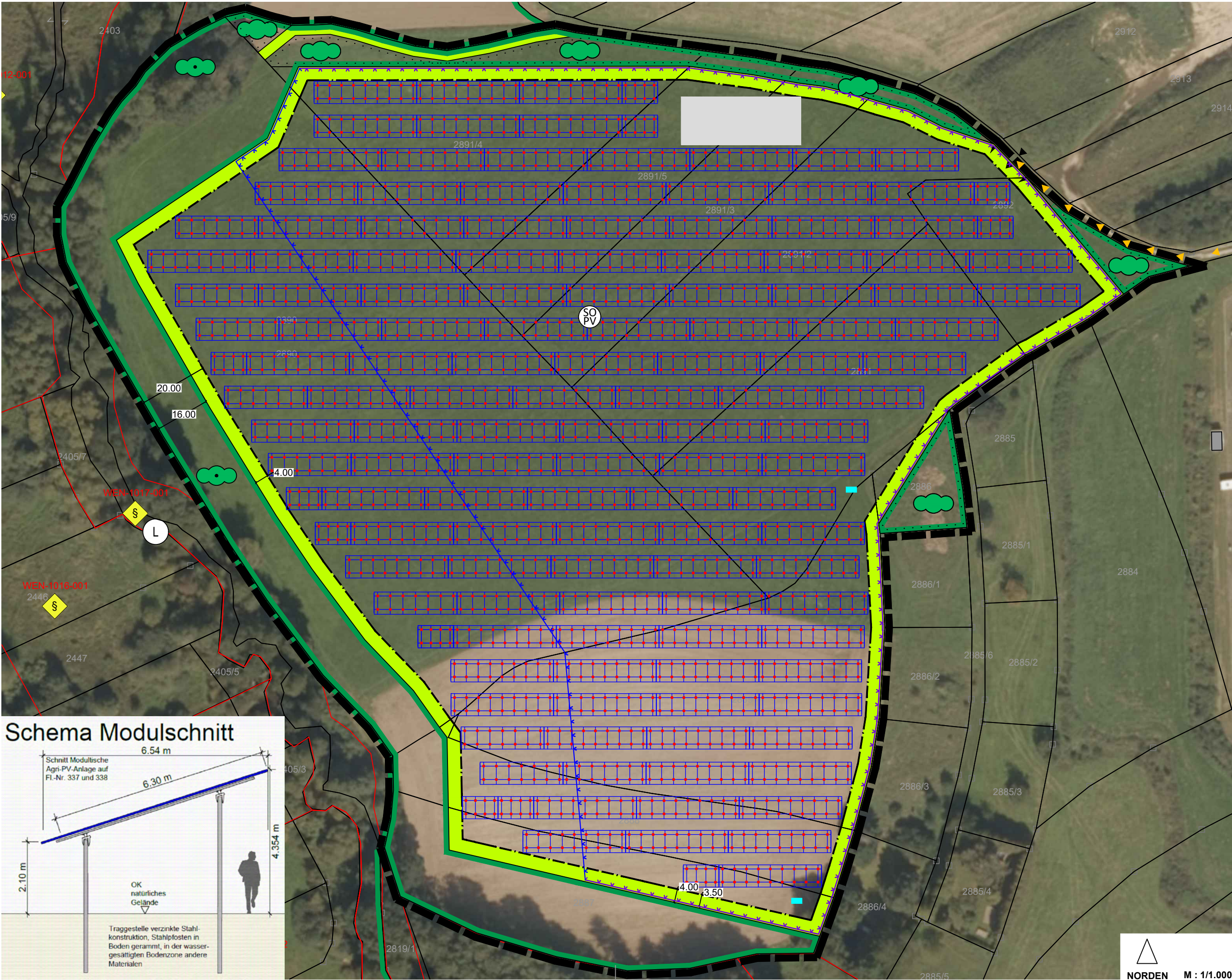
# Vorhaben- und Erschließungsplan

## Bestandteil des vorhabenbezogenen Bebauungsplans

"Sonnenpark Neuer Volksfestplatz "



Vorhabenträger: ENMAG Verwaltungs GmbH Gabelsbergerstraße 5 92637 Weiden		
Planfertiger: Trepesch Landschaftsarchitektur Steinhofgasse 11 92224 Amberg		
Stadtplanungsamt Weiden i.d.OPf.	Gefertigt: 28.10.2025 Ergänzt:	ENTWURF



### Planzeichenerklärung Vorhaben- und Erschließungsplan

- Grenze des räumlichen Geltungsbereichs des (vorhabenbezogenen) Bebauungsplans
- Art der baulichen Nutzung (§ 9 Abs. 1 Nr. 1 BauGB und § 11 BauNVO)
  - SO Sondergebiete § 1 Abs. 2 Nr. 12 und § 11 BauNVO: Zweckbestimmung: Photovoltaiknutzung zur Erzeugung und Speicherung elektrischer Energie
  - private Umfahrung (Grünweg als Unterhaltsweg)
- Flächen für Vermeidungs- und Minimierungsmaßnahmen gemäß Festsetzungen im Vorhabenbezogenen Bebauungsplan
  - Erhalt und Schutz der gewässerbegleitenden Gehölze, 20 m Abstand zur Bebauung
  - Neupflanzung Sträucher und Heister, Anlage von Biotopen (Ablagerung Findlinge, Totholz, Sand)
- Umgrenzung von Flächen zum Anpflanzen von Bäumen, Sträuchern und sonstigen Bepflanzungen
  - Modultische Photovoltaik-Module
  - Anbindung über vorhandenen Feldweg
  - geplante Einfahrt
  - Einfahrtbereich
  - Einfriedung, dauerhaft
  - Einfriedung, mobil
  - Trafostation (vorläufiger Standort)
  - Fläche für Technik (z.B. Trafostation, Wechselrichter, Technik-Container, Energiespeicher)

### Nachrichtliche Übernahme

- 2891/4 Flurstücksgrenzen mit Flurnummer
- WEN-1017-001 biotopkartierte Flächen, mit Nummer
- § biotopkartierte Flächen/ oder Teilfläche unter § 30 - Schutz BNatSchG
- L Grenze des Landschaftsschutzgebietes

Ausgefertigt

Stadt Weiden i.d.OPf., den

Jens Meyer, Oberbürgermeister

