

Industriepark Altenberg

- Kontaktdaten
- Kaufpreis & Erschließung
- Beschreibung & Daten
- Verkaufsfläche
- Bauleitplanung
- Luftbild



Kontaktdaten

Wasserversorgung

Stadtwerke Bad Neustadt
Goethestr. 17-19, 97616 Bad Neustadt a.d.Saale
Ansprechpartner: Herr Kirchner Tel. 09771/ 62 20 18

Grundstücks- entwässerung

Abwasserverband Saale-Lauer, Kläranlage
Am Palmsberg 1, 97618 Hohenroth
Ansprechpartner: Herr Holland-Nell Tel. 09771/ 61 06 18
Herr Husko Tel. 09771/ 61 06 20

Stromversorgung

Überlandwerk Rhön GmbH, Bezirksstelle Brendlorenzen
Hauptstr. 3, 97616 Bad Neustadt a.d.Saale
Ansprechpartner: Herr Fuß Tel. 09771/63 69 812

Gasversorgung

Bayerische Rhön-Gas GmbH, Bezirksstelle Brendlorenzen
Hauptstr. 3, 97616 Bad Neustadt a.d.Saale
Ansprechpartner: Herr Gensler Tel. 09771/62 24 020

Telefon

Deutsche Telekom Netzproduktion GmbH PTI 14
Schürerstr. 9a, 97080 Würzburg Tel. 0800/3301903

Breitband

Kabel Deutschland Tel. 0180/52 33 325

Bezirkskamin- kehrermeister

Matthias Weber Tel. 0971/67962
Ziegelweg 4, 97688 Bad Kissingen-Garitz

Stadtverwaltung

Rathausgasse 2, 97616 Bad Neustadt a.d.Saale
1. Bürgermeister Bruno Altrichter Tel. 09771/91 06 100

Stadtbauamt:

Frau Stadtbaumeisterin Stüdlein Tel. 09771/91 06 300

Tiefbau:

Herr Benkert Tel. 09771/91 06 304

Erschließungsrecht:

Herr Wels Tel. 09771/91 06 310

Grundstücksverwaltung:

Herr Mühlfeld Tel. 09771/91 06 230

Kaufpreis und Erschließung

		Preis je m ²
Grund und Boden	Bereich „A“:	auf Anfrage
	Bereich „B & C“:	22,-- €
Erschließungsbeitrag für die Straße	Vorausleistung:	10,-- €
Herstellungsbeitrag für die Wasserversorgungsanlage	für die Grundstücksfläche:	0,58 € *
	für die Geschossfläche:	2,62 € *
	* jew. zuzüglich 7 % Umsatzsteuer	
Herstellungsbeitrag für die Entwässerungsanlage	für die Grundstücksfläche:	1,20 €
	für die Geschossfläche:	5,10 €
Vermessungskosten	nach Aufwand	
Zusätzlich fallen an	Grunderwerbssteuer	3,5 % des Gesamtkaufpreises
	sonstige Vertragsnebenkosten (Notar, Grundbuchamt)	ca. 1,5 % des Gesamtkaufpreises

Beschreibung und Daten

Lage

Am nördlichen Ortsrand von Bad Neustadt a. d. Saale; an den Bundesstraßen B 19 und B 279; stadtauswärts Richtung Meiningen und Bischofsheim; ST 2292 Oberelsbach – Bad Neustadt; unmittelbare Nähe zur A 71 Schweinfurt – Erfurt.

Gesamtgröße

ca. 170.000 m²

Erschließung

Straße, Wasserversorgung, Abwasser (vollbiolog. Kläranlage mit 3 Reinigungsstufen), Gas, Strom

Entfernung

Autobahnen

A 71 Schweinfurt – Erfurt 5 km
(neuer Zubringer ohne Ortsdurchfahrt)

A 7 Würzburg – Kassel 50 km
(Anschluss: Dreieck Fulda)

A 66 Frankfurt - Fulda 52 km
(Anschluss: Fulda Süd)

nächstgrößere Städte

Schweinfurt 40 km

Würzburg 75 km

Internat. Flughäfen

Frankfurt a.Main 159 km

Nürnberg 158 km

Erfurt 120 km

Sonderlandeplatz am Ort 3 km

Bahnhof am Ort 2 km

Hafen Schweinfurt 43 km

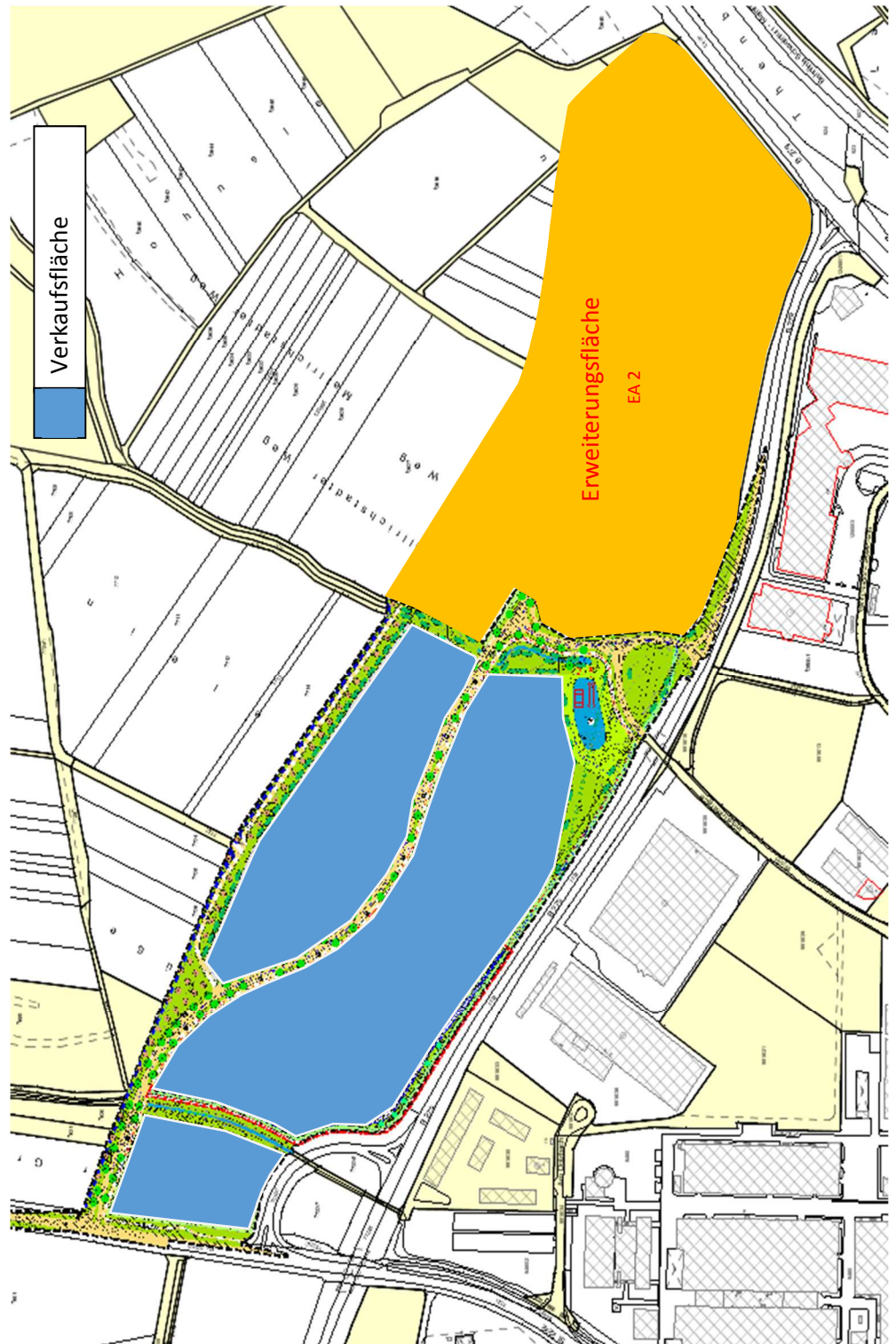
Steuersätze

Grundsteuer A 300 v.H.

Grundsteuer B 350 v.H.

Gewerbesteuer 380 v.H.

Verkaufsfläche



Flächenzuschnitt frei teilbar

Belegungsplan



eingeschränktes Industriegebiet (§ 9 BauNVO)

Gebietscharakter nach Baunutzungsverordnung:

Nutzungseinschränkung:

- kein Einzelhandel mit innenstadtrelevanten Sortimenten
- keine Tankstellen und Vergnügungstätten
- keine Schank- und Speisewirtschaften
- kein Beherbergungsgewerbe

Bebauungsplan vom 30.07.2010,

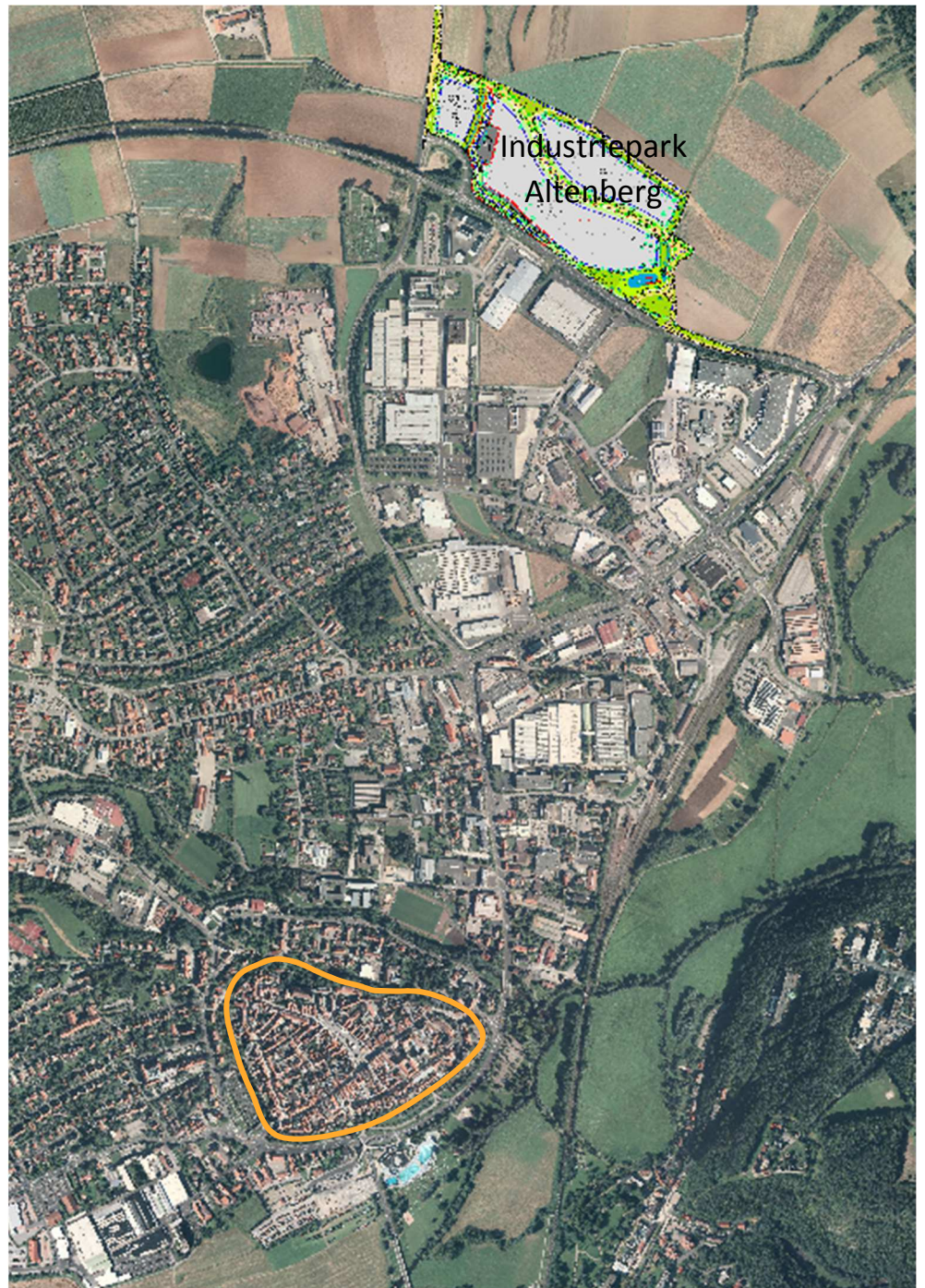
rechtsverbindlich seit dem 30.07.2010

1. Änderung vom 25.07.2012,

rechtsverbindlich seit dem 27.07.2012

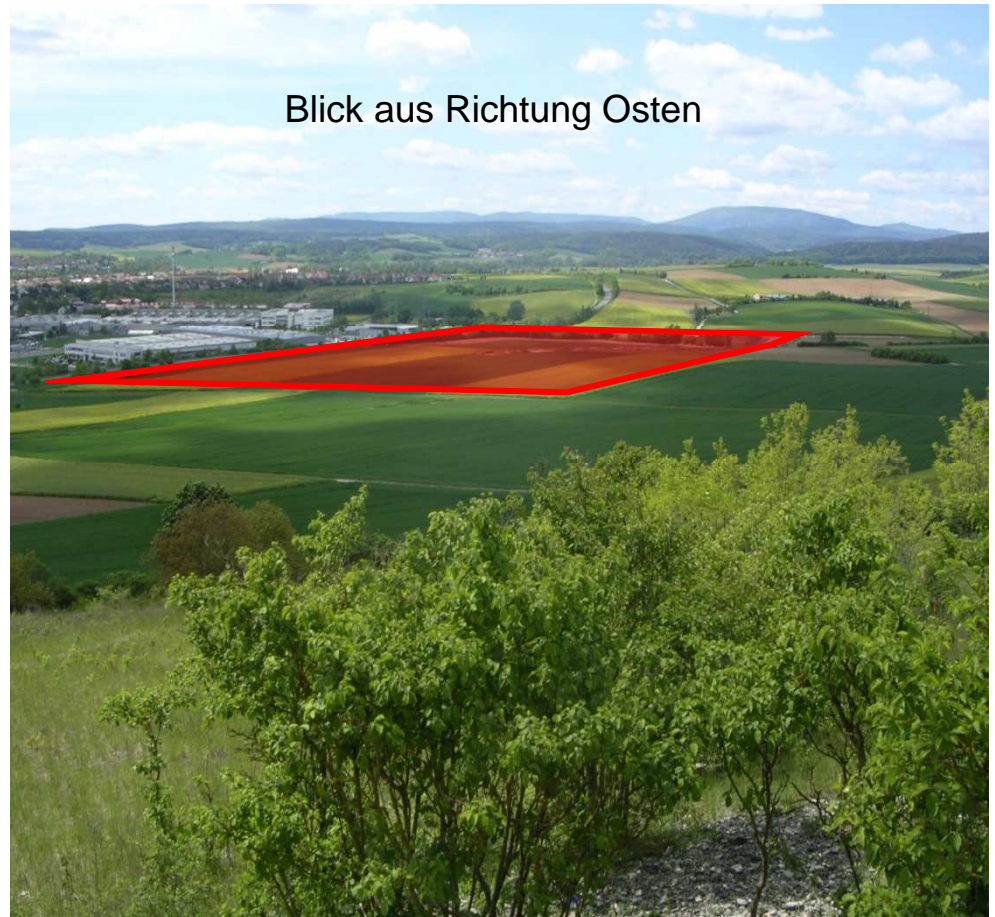
- GRZ: 0,8
- BMZ: 10,0

Luftbild



**Bad Neustadt - die Stadt mit Herz
im Biosphärenreservat Rhön**

Kontakt



Stadtverwaltung Bad Neustadt a.d.S.
Rathausgasse 2
97616 Bad Neustadt a.d.Saale

Herr Mühlfeld, Tel. 09771/9106-230
Fax 09771/9106-7-230
Mail liegenschaften@bad-neustadt.de