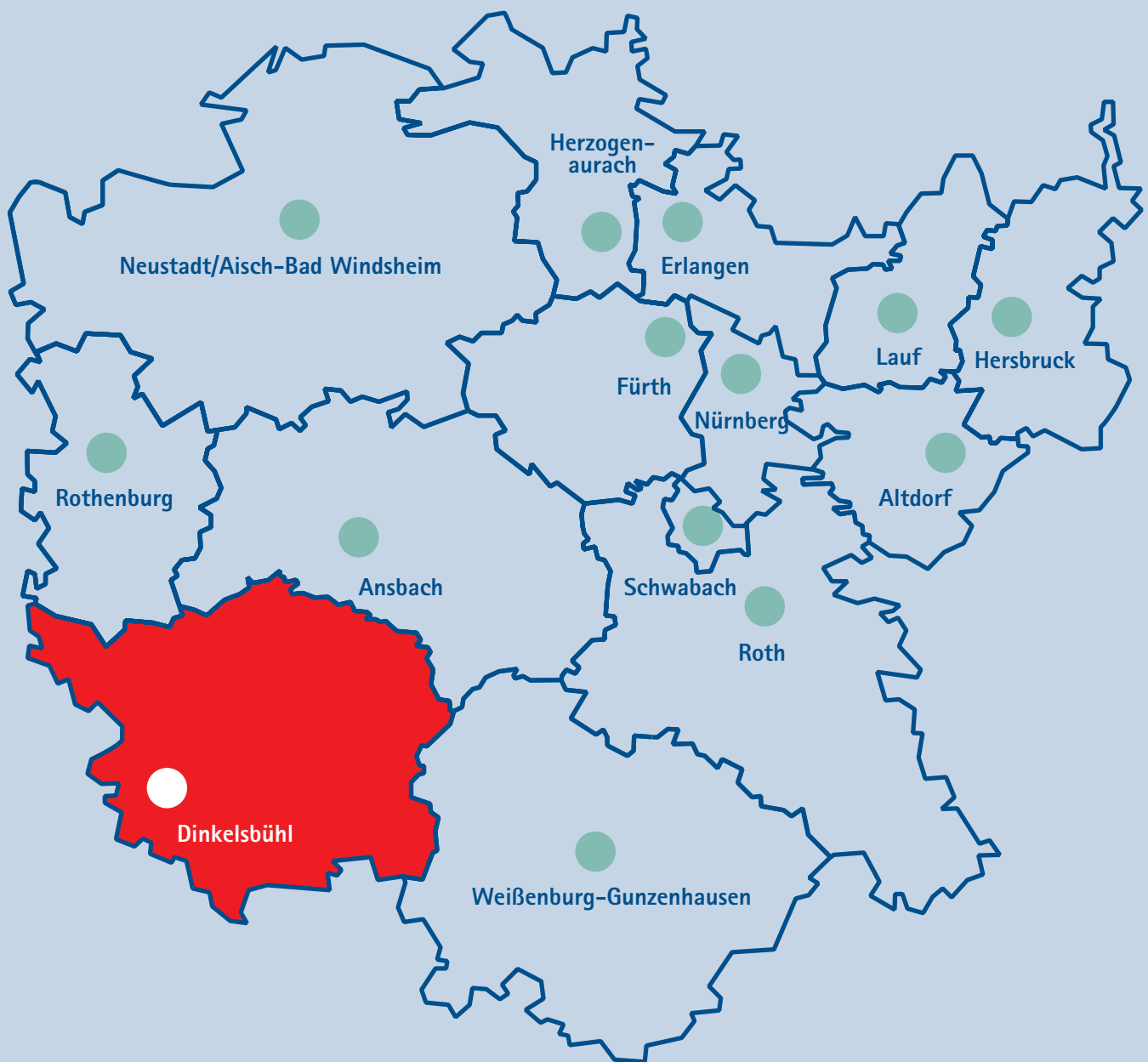


Dinkelsbühl



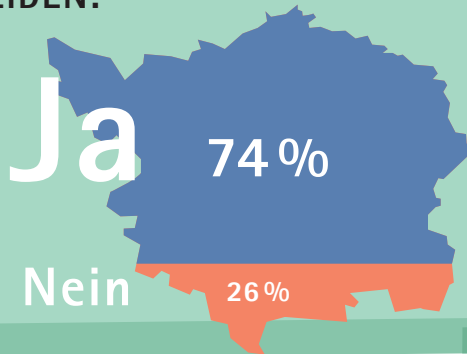
 = IHK-Gremiumsbezirk

ERGEBNISSE DER UMFRAGE BEI
MITTELSTÄNDISCHEN UNTERNEHMEN

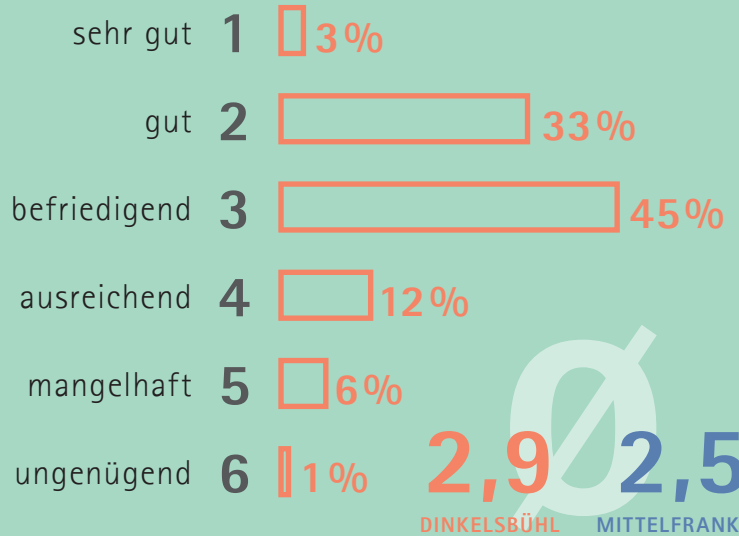
IHK-STANDORTUMFRAGE 2014

Die wichtigsten Ergebnisse für den
IHK-Gremiumsbezirk Dinkelsbühl

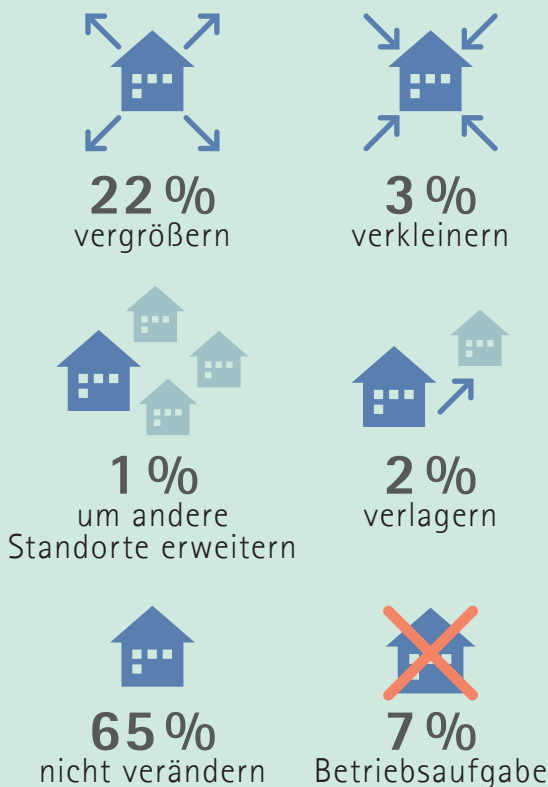
WÜRDEN SIE SICH MIT IHREM UNTERNEHMEN NOCH EINMAL FÜR DIESEN STANDORT ENTSCHEIDEN?



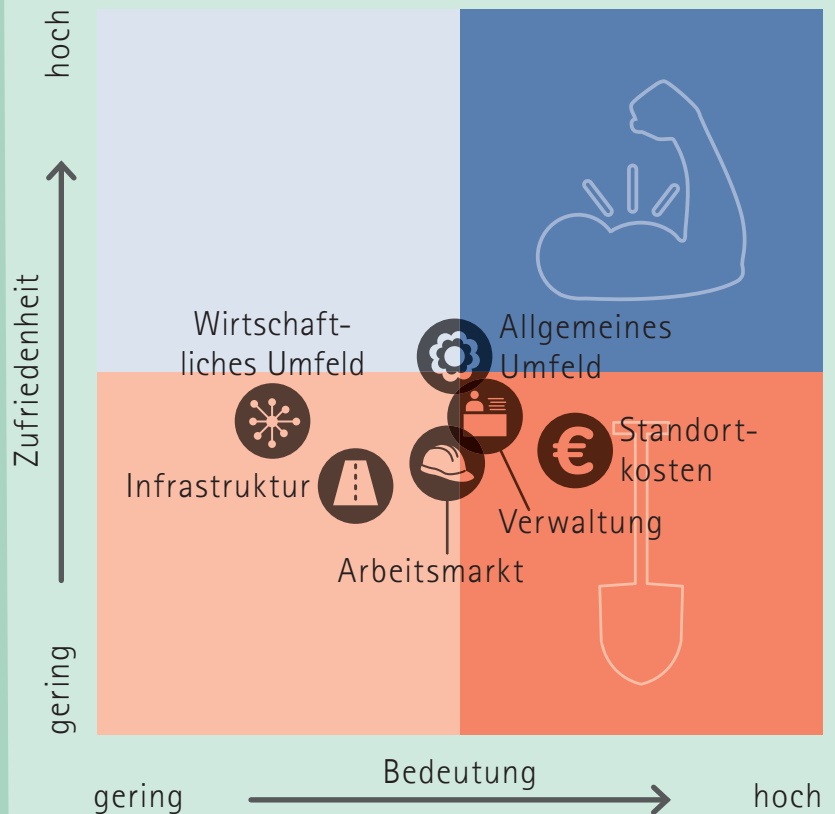
GESAMTNOTE FÜR DEN STANDORT







VORAUSSICHTLICHE ENTWICKLUNG DER UNTERNEHMEN



BEWERTUNG DER STANDORTFAKTOREN



LEGENDE

- | | |
|------------------------------------------------------------------------------------------------------------------------------------------------------------------------------------------------------------------------------------------------------------------------------------------------------------------------------------------------------------------------|-----------------------------------------------------------------------------------------------------------------------------------------------------------------------------------------------------------------------------------------------------------------------------------------------------------------------------------------------------------------------------------------------|
|  <p>Infrastruktur Straßenverbindungen, Anbindung an das Fernstraßennetz, Zustand der Straßen, Anbindung durch den ÖPNV, Anbindung Flugverkehr, Schienenfernverkehr, Breitbandinfrastruktur, Planungssicherheit Stromversorgung, Verfügbarkeit von Erweiterungsflächen</p> |  <p>Verwaltung »Offenes Ohr« der Verwaltung für Wirtschaftsfragen, Dauer von Genehmigungsverfahren, generelle Erreichbarkeit (Telefon, Öffnungszeiten etc.), Begründung von Entscheidungen (Transparenz), Verlässlichkeit bei Wirtschaftsfragen und Entscheidungen, Zugang zu Fördermitteln</p> |
|  <p>Arbeitsmarkt Verfügbarkeit von Fach- und Führungskräften, Verfügbarkeit von anderen Arbeitskräften, Qualifikation der verfügbaren Arbeitskräfte, Verfügbarkeit von Ausbildungsbewerbern, Weiterbildungsmöglichkeiten</p> |  <p>Standortkosten Steuern und Abgaben, Grundstückspreise/Mieten, Energiekosten</p> |

HÖCHSTE ZUFRIEDENHEIT

Schulnoten 1-6

2,5

Nähe zu Kunden
und Absatzmarkt



2,4

Lebensqualität

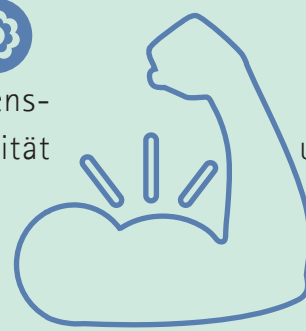
2,5

Wohnsituation

STÄRKEN

hohe Bedeutung – hohe Zufriedenheit

Lebens-
qualität

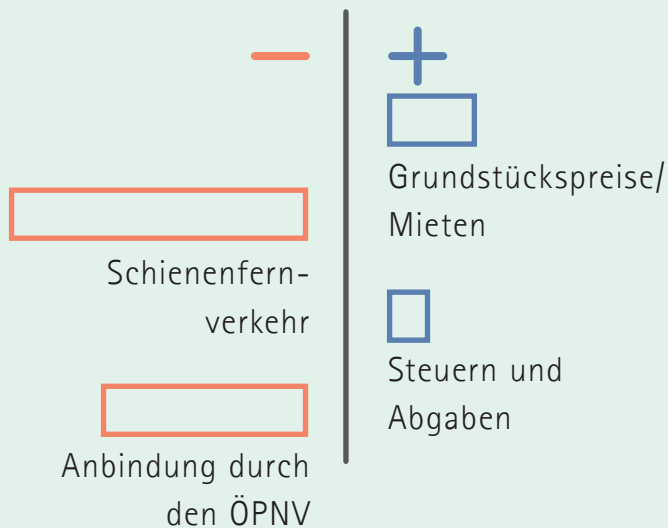


Nähe zu Kunden
und Absatzmarkt

Straßen-
verbindungen

VOR- UND NACHTEILE

im mittelfränkischen Vergleich



»Durch immer höhere
Energiepreise wird es
zunehmend schwerer,
den Betrieb weiterzu-
führen.«

GERINGSTE ZUFRIEDENHEIT

Schulnoten 1-6

4,6

Schienenfernverkehr



4,2

Anbindung durch
den ÖPNV

4,2

Breitbandinfra-
struktur

HANDLUNGSBEDARF

hohe Bedeutung – geringe Zufriedenheit

Medizinische
Versorgung

Steuern und
Abgaben

Zustand der
Straßen

Energiekosten

Breitbandinfra-
struktur



Wirtschaftliches Umfeld

Nähe zu Kunden und Absatzmarkt, Nähe zu Zulieferern und Kooperationspartnern, Hochschulkooperationen, innovatives Umfeld, Unternehmensnetzwerke/ Kompetenzinitiativen, Werbemöglichkeiten mit der EMN, Arbeit der Metropolregion Nürnberg



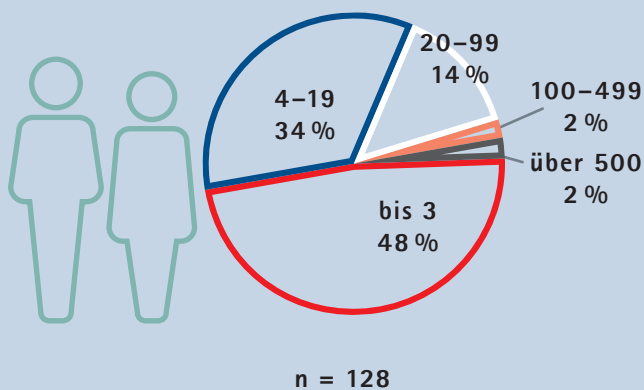
Allgemeines Umfeld

Image des Standorts, Profil der Metropolregion Nürnberg, Lebensqualität, Kultur-, Sport- und Freizeitmöglichkeiten, Einkaufsmöglichkeiten, Innenstadtattraktivität, internationale Ausrichtung des Standorts, Wohnsituation, medizinische Versorgung, Schulangebot vor Ort, Betreuungsangebot für Kinder

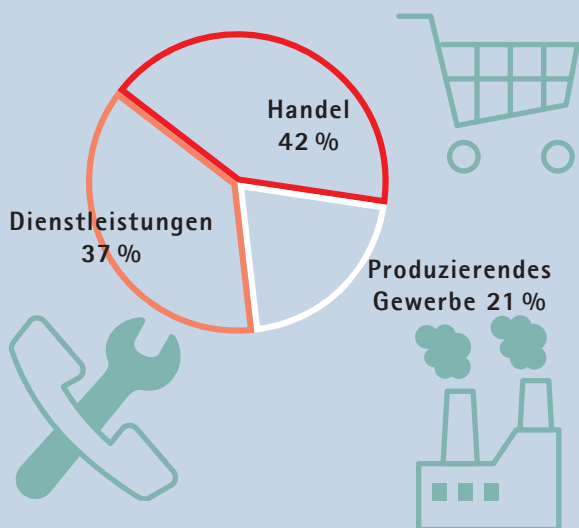
METHODIK

Im Mai 2014 haben uns rund 2.000 Unternehmerinnen und Unternehmer aus Mittelfranken ihre Einschätzung zum Wirtschaftsstandort gegeben, 128 Unternehmen davon aus dem IHK-Gremiumsbezirk Dinkelsbühl. 41 Standortfaktoren aus den sechs Kategorien Infrastruktur, Arbeitsmarkt, wirtschaftliches Umfeld, Standortkosten, Verwaltung und allgemeines Umfeld wurden auf Bedeutung und Zufriedenheit untersucht.

MITARBEITERANZAHL DER BEFRAGTEN UNTERNEHMEN AM STANDORT



BRANCHENVERTEILUNG



IMPRESSUM

Herausgeber
IHK Nürnberg für Mittelfranken
Ulmenstraße 52
90443 Nürnberg
Tel.: +49 (0)911 1335-0
info@nuernberg.ihk.de
www.ihk-nuernberg.de

Ansprechpartner
Dr. Maike Müller-Klier
Jana Regenfuß

Realisation
klok GmbH & Co. KG
www.klok-agentur.de

ERGEBNISSE

- Die Unternehmen im IHK-Gremiumsbezirk Dinkelsbühl geben ihrem Standort die Note »Befriedigend« (2,9).
- Drei Viertel der Betriebe (74 %) würden sich wieder für den Standort entscheiden.
- Besonders zufrieden sind die Unternehmen mit der Lebensqualität, mit der Wohnsituation und mit der Nähe zu den Kunden und Absatzmärkten.
- Hier liegen auch die Stärken des Standorts, denn die Lebensqualität und die Nähe zu Kunden und Absatzmärkten sind den Unternehmen auch sehr wichtig. Gleiches gilt für die Straßenverbindungen am Standort.
- Als klare Standortvorteile im Vergleich zu Mittelfranken sehen die Betriebe im Gremiumsbezirk Dinkelsbühl die Grundstückspreise und Mieten, auch die Belastungen durch Steuern und Abgaben werden im Vergleich weniger kritisch gesehen.
- Als gravierender Standortnachteil im Vergleich zu anderen mittelfränkischen Standorten wird die schlechte verkehrliche Anbindung an den Schienenfernverkehr und den ÖPNV gesehen.
- Die größte Unzufriedenheit am Standort herrscht hinsichtlich der Infrastrukturfaktoren Breitbandversorgung, ÖPNV und besonders beim Schienenfernverkehr.
- Den größten Handlungsbedarf sehen die Unternehmen im Gremiumsbezirk Dinkelsbühl bei den Belastungen durch Steuern, Abgaben und Energiekosten, beim Zustand der Straßen, bei der medizinischen Versorgung vor Ort und beim entscheidenden Infrastrukturfaktor Breitbandverfügbarkeit.

WAS IST ZU TUN?


- Schienenverkehrsprojekte voranbringen!
- Anbindung an den ÖPNV verbessern!
- Breitbandinfrastruktur zügig ausbauen!
- Belastungen für Unternehmen begrenzen!


WWW.IHK-NUERNBERG.DE/STANDORTUMFRAGE2014


Hinweis zu den Grafiken:
Rundungsbedingt ergibt die Summe der Prozente nicht immer 100.

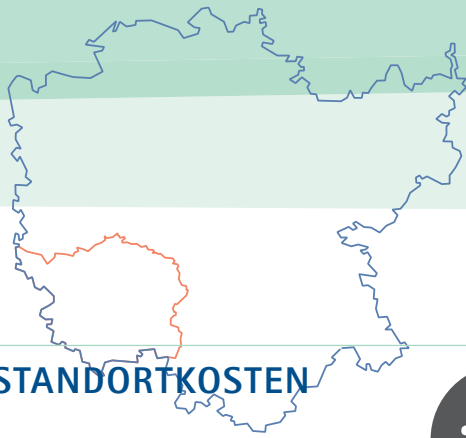
Ergebnisse für den IHK-Gremiumsbezirk Dinkelsbühl

ZUFRIEDENHEIT: SCHULNOTENSKALA
 BEDEUTUNG: 1 = SEHR WICHTIG BIS 6 = VÖLLIG UNWICHTIG

| INFRASTRUKTUR  | Dinkelsbühl | | Mittelfranken | |
|-------------------------------------------------------------------------------------------------|-------------|---------------|---------------|---------------|
| | BEDEUTUNG | ZUFRIEDENHEIT | BEDEUTUNG | ZUFRIEDENHEIT |
| | 2,9 | 3,5 | 2,6 | 2,9 |
| Straßenverbindungen | 1,6 | 2,8 | 1,7 | 2,4 |
| Anbindung an das Fernstraßennetz | 2,3 | 2,6 | 2,1 | 2,2 |
| Zustand der Straßen | 2,1 | 3,4 | 2,2 | 3,1 |
| Anbindung durch den ÖPNV | 3,6 | 4,2 | 2,9 | 3,1 |
| Anbindung Flugverkehr | 4,8 | 4,1 | 3,9 | 3,1 |
| Schienenfernverkehr | 4,4 | 4,6 | 3,7 | 3,0 |
| Breitbandinfrastruktur | 1,9 | 4,2 | 2,0 | 3,2 |
| Planungssicherheit Stromversorgung | 2,1 | 2,6 | 2,0 | 2,4 |
| Verfügbarkeit von Erweiterungsflächen | 3,2 | 3,0 | 3,1 | 3,2 |


| ARBEITSMARKT  | Dinkelsbühl | | Mittelfranken | |
|--------------------------------------------------------------------------------------------------|-------------|---------------|---------------|---------------|
| | BEDEUTUNG | ZUFRIEDENHEIT | BEDEUTUNG | ZUFRIEDENHEIT |
| | 2,5 | 3,4 | 2,5 | 3,2 |
| Verfügbarkeit von Fach- und Führungskräften | 2,5 | 3,6 | 2,3 | 3,4 |
| Verfügbarkeit von anderen Arbeitskräften | 2,6 | 3,4 | 2,6 | 3,2 |
| Qualifikation der verfügbaren Arbeitskräfte | 2,2 | 3,2 | 2,1 | 3,3 |
| Verfügbarkeit von Ausbildungsbewerbern | 3,0 | 3,6 | 3,1 | 3,4 |
| Weiterbildungsmöglichkeiten | 2,4 | 3,2 | 2,5 | 2,9 |


| WIRTSCHAFTLICHES UMFELD  | Dinkelsbühl | | Mittelfranken | |
|-------------------------------------------------------------------------------------------------------------|-------------|---------------|---------------|---------------|
| | BEDEUTUNG | ZUFRIEDENHEIT | BEDEUTUNG | ZUFRIEDENHEIT |
| | 3,3 | 3,2 | 3,2 | 2,9 |
| Nähe zu Kunden und Absatzmarkt | 1,9 | 2,5 | 2,1 | 2,4 |
| Nähe zu Zulieferern und Kooperationspartnern | 2,8 | 2,9 | 2,8 | 2,6 |
| Hochschulkooperationen | 4,1 | 3,4 | 4,1 | 3,1 |
| Innovatives Umfeld | 3,2 | 3,3 | 3,1 | 3,0 |
| Unternehmensnetzwerke/Kompetenzinitiativen | 2,9 | 3,1 | 3,0 | 2,9 |
| Werbemöglichkeiten mit der EMN | 4,1 | 3,6 | 3,7 | 3,0 |
| Arbeit der Metropolregion Nürnberg | 4,0 | 3,6 | 3,4 | 3,1 |




ZUFRIEDENHEIT: SCHULNOTENSKALA

BEDEUTUNG: 1 = SEHR WICHTIG BIS 6 = VÖLLIG UNWICHTIG

| STANDORTKOSTEN  | Dinkelsbühl | | Mittelfranken | |
|--------------------------------------------------------------------------------------------------|-------------|---------------|---------------|---------------|
| | BEDEUTUNG | ZUFRIEDENHEIT | BEDEUTUNG | ZUFRIEDENHEIT |
| | 2,0 | 3,3 | 2,0 | 3,5 |
| Steuern und Abgaben | 1,9 | 3,4 | 1,9 | 3,6 |
| Grundstückspreise/Mieten | 2,3 | 2,8 | 2,2 | 3,3 |
| Energiekosten | 1,8 | 3,7 | 1,9 | 3,7 |

| VERWALTUNG  | Dinkelsbühl | | Mittelfranken | |
|----------------------------------------------------------------------------------------------|-------------|---------------|---------------|---------------|
| | BEDEUTUNG | ZUFRIEDENHEIT | BEDEUTUNG | ZUFRIEDENHEIT |
| | 2,4 | 3,2 | 2,4 | 3,3 |
| »Offenes Ohr« der Verwaltung für Wirtschaftsfragen | 2,2 | 3,2 | 2,3 | 3,2 |
| Dauer von Genehmigungsverfahren | 2,4 | 3,3 | 2,4 | 3,5 |
| Generelle Erreichbarkeit (Telefon, Öffnungszeiten etc.) | 2,3 | 2,8 | 2,2 | 2,9 |
| Begründung von Entscheidungen (Transparenz) | 2,5 | 3,2 | 2,4 | 3,3 |
| Verlässlichkeit bei Wirtschaftsfragen und Entscheidungen | 2,3 | 3,2 | 2,2 | 3,2 |
| Zugang zu Fördermitteln | 2,8 | 3,4 | 2,7 | 3,5 |

| ALLGEMEINES UMFELD  | Dinkelsbühl | | Mittelfranken | |
|--------------------------------------------------------------------------------------------------------|-------------|---------------|---------------|---------------|
| | BEDEUTUNG | ZUFRIEDENHEIT | BEDEUTUNG | ZUFRIEDENHEIT |
| | 2,6 | 2,9 | 2,3 | 2,7 |
| Image des Standorts | 2,2 | 3,0 | 2,2 | 2,8 |
| Profil der Metropolregion Nürnberg | 3,9 | 3,5 | 2,9 | 2,9 |
| Lebensqualität | 1,9 | 2,4 | 1,8 | 2,3 |
| Kultur-, Sport- und Freizeitmöglichkeiten | 2,6 | 2,9 | 2,3 | 2,5 |
| Einkaufsmöglichkeiten | 2,2 | 2,6 | 2,1 | 2,5 |
| Innenstadtattraktivität | 2,6 | 3,5 | 2,5 | 3,1 |
| Internationale Ausrichtung des Standorts | 4,0 | 3,6 | 3,3 | 3,2 |
| Wohnsituation | 2,2 | 2,5 | 2,0 | 2,6 |
| Medizinische Versorgung | 1,9 | 3,0 | 1,9 | 2,4 |
| Schulangebot vor Ort | 2,1 | 2,7 | 2,2 | 2,4 |
| Betreuungsangebot für Kinder | 2,4 | 2,7 | 2,4 | 2,7 |