

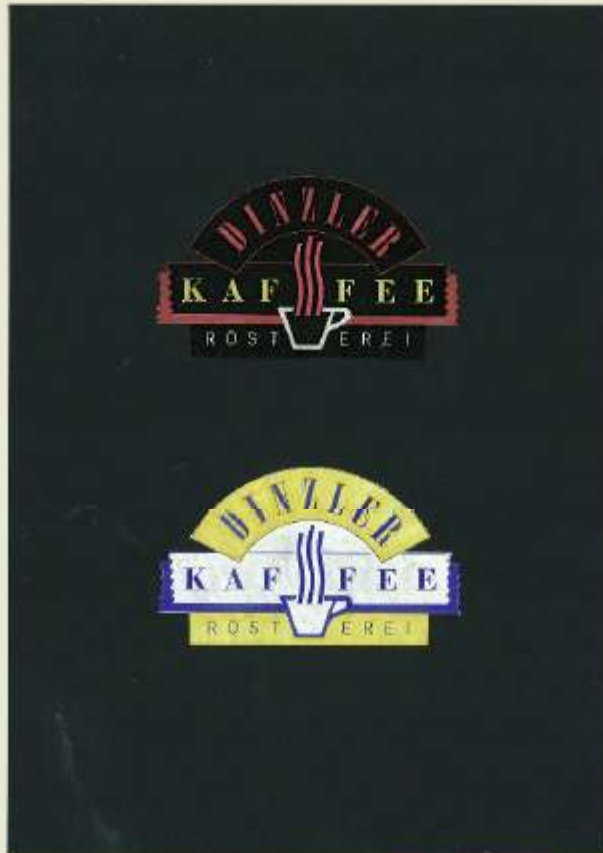


DINZLER
KAFFEE
RÖSTEREI



Kaffee ist unser Leben

Wie alles begann...



Wie alles begann...

Gewerbebeantragung (Gesetz § 14 GewO)

Die Inhaberin versichert und erklärt, dass die beantragte Unternehmung die für den Betrieb der gewerblichen Tätigkeit, sowie die Tätigkeit mit dem betriebswirtschaftlichen Erfolg nach dem Maßstab der §§ 14 bis 16 des GewO-Gesetzes, nicht als Neben- oder Nebenerwerb betriebe.

Name der Inhaberin: **Dinzler** Vorname: **Otto**
Geburtsort: **Bischofswiesen**
Geburtsdatum: **4.7.1911** Geburtsort: **Bischofswiesen**
Geburtsland: **Deutsch**
Geburtsort: **Deutsch**
Vollname: **Bischofswiesen, Otto Dinzler**
Art der Tätigkeit: **Lebensmittelhandel, Bischofswiesen**
(Nur der Handel)

Ort der Betriebsstätte: **Bischofswiesen, Hauptstrasse**
Industrie-Handwerk-Gewerbe (Einzelhandel) (Sonstige?) (Nur wenn angegeben)
Für das Betriebsjahr: **1.1.1954** 1954

Die Gewerbebeantragung betrifft eine:

1. Vollständige Neuanmeldung eines Gewerbes als neue Betriebsstätte
2. Erweiterung des Umfanges der Betriebsstätte, z. B. zusätzliche Aufnahme einer Arbeit, Erweiterung eines alten Gewerbes, vollständige Neuanmeldung
3. Erweiterungserklärung eines alten betrieblichen Betriebes z. B. Erweiterung durch Peter, Karl, Wilhelm, Jakob, Ludwig, Jakob, die Betriebsstätte
4. Neuanmeldung oder Fortsetzung des Gewerbes
5. Verlegung innerhalb Bayerns
6. Verlegung über den Landesgrenzen hinweg

Folgende Gewerbe: **Bischofswiesen, Hauptstrasse, Bischofswiesen**
Sonstige Bemerkungen: **Übergang des ehemaligen Lebensmittelhandelsbetriebs von Otto Dinzler auf den Anmeldenden**
Antragsteller: **Otto Dinzler**
Antragdatum: **11.12.1953**
Antragort: **Bischofswiesen**

© 1954, Staatsdruckerei und Verlagsgesellschaft, München

Otto Dinzler
1.1.1954 Gründung
eines Lebensmittelhauses in Bischofswiesen



DINZLER
Kaffeerösterei in
Bischofswiesen

 — **DINZLER**

*Innstraße
Eröffnung
2000*



*Kunstmühle
Eröffnung
2004*



Marke braucht Heimat



*Vielseitig
sein*





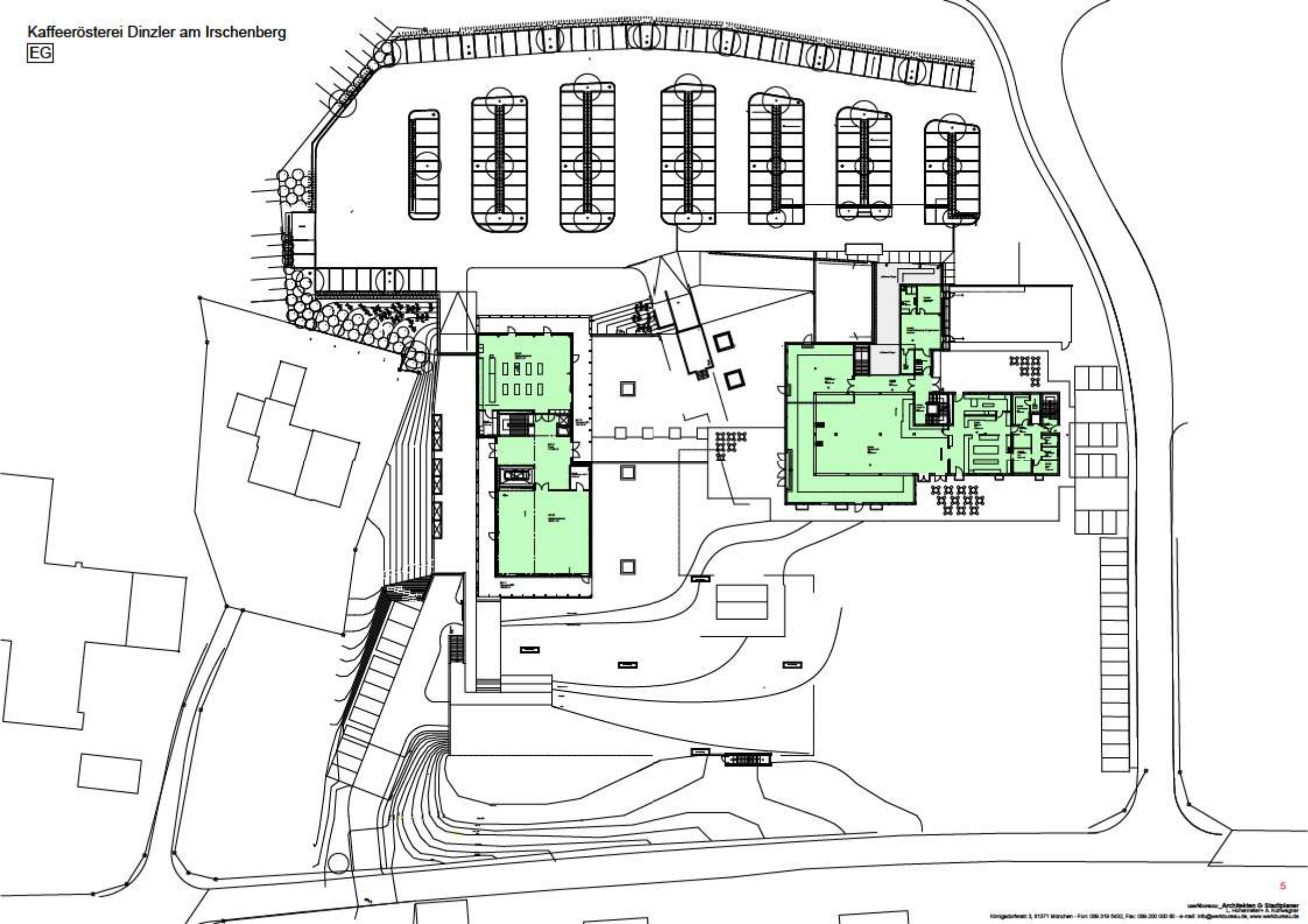
otto – 2018
Kunst,
Kultur,
Kaffeemaschinen,
Kaffee,
Konditorei
& mehr

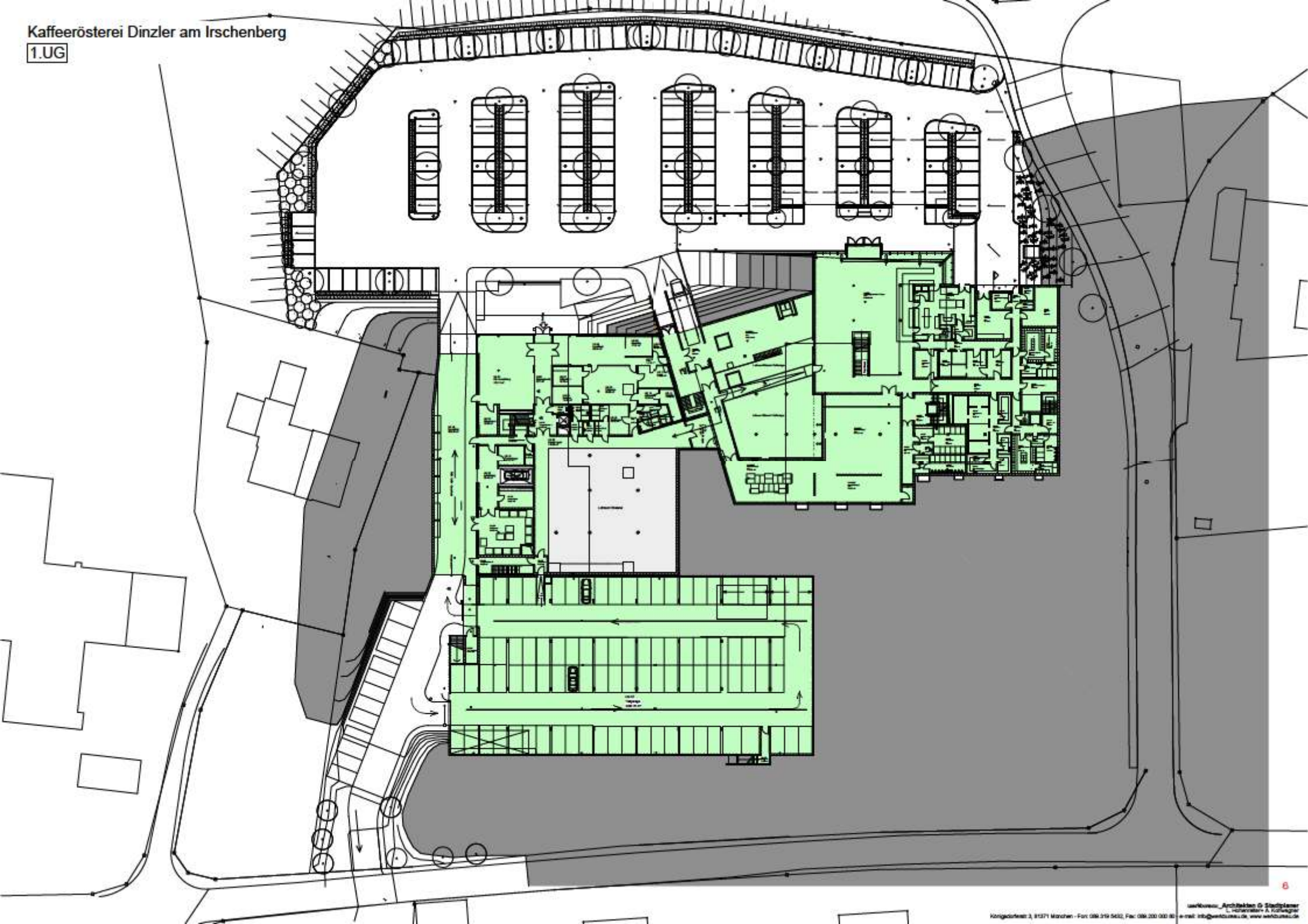






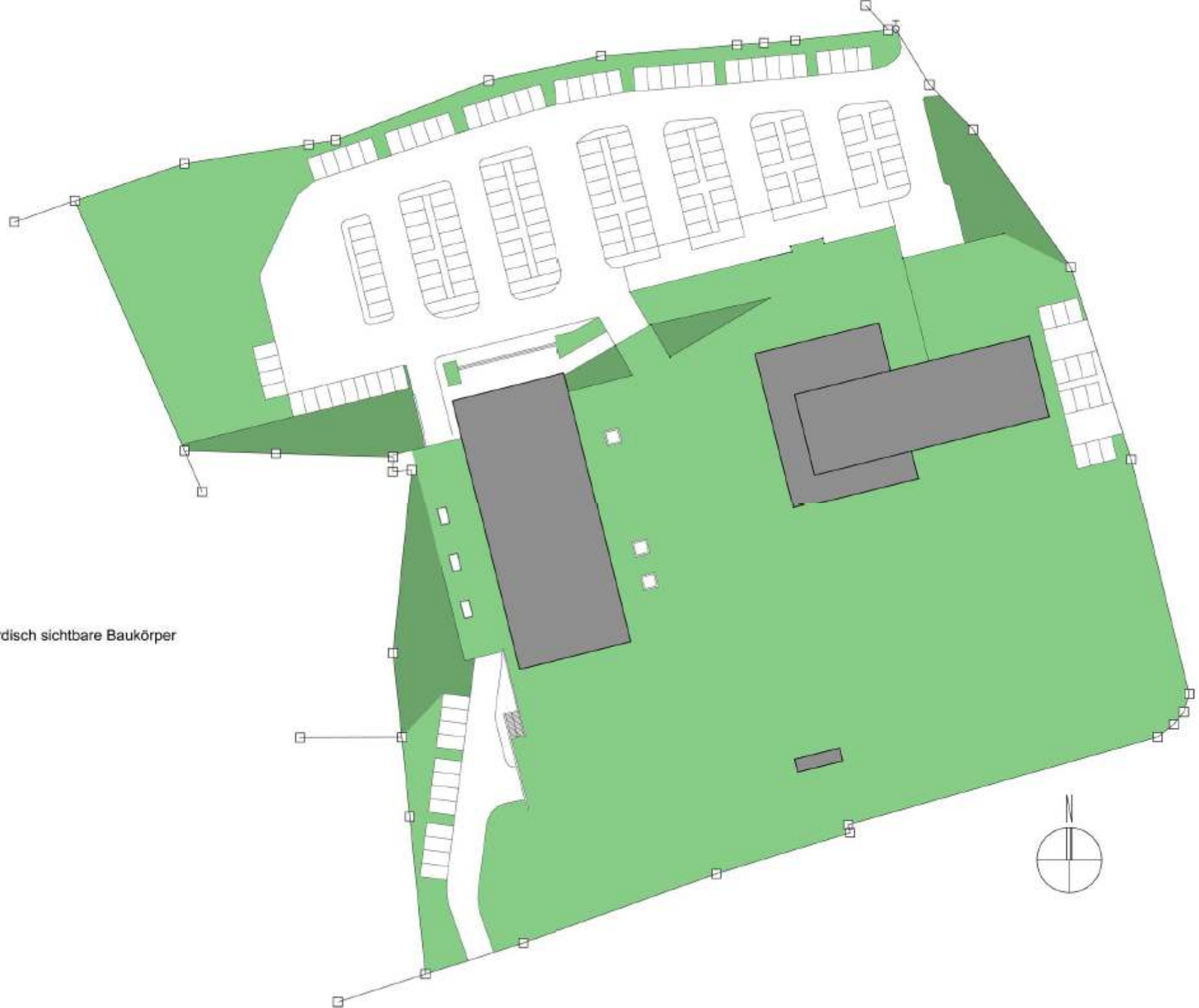


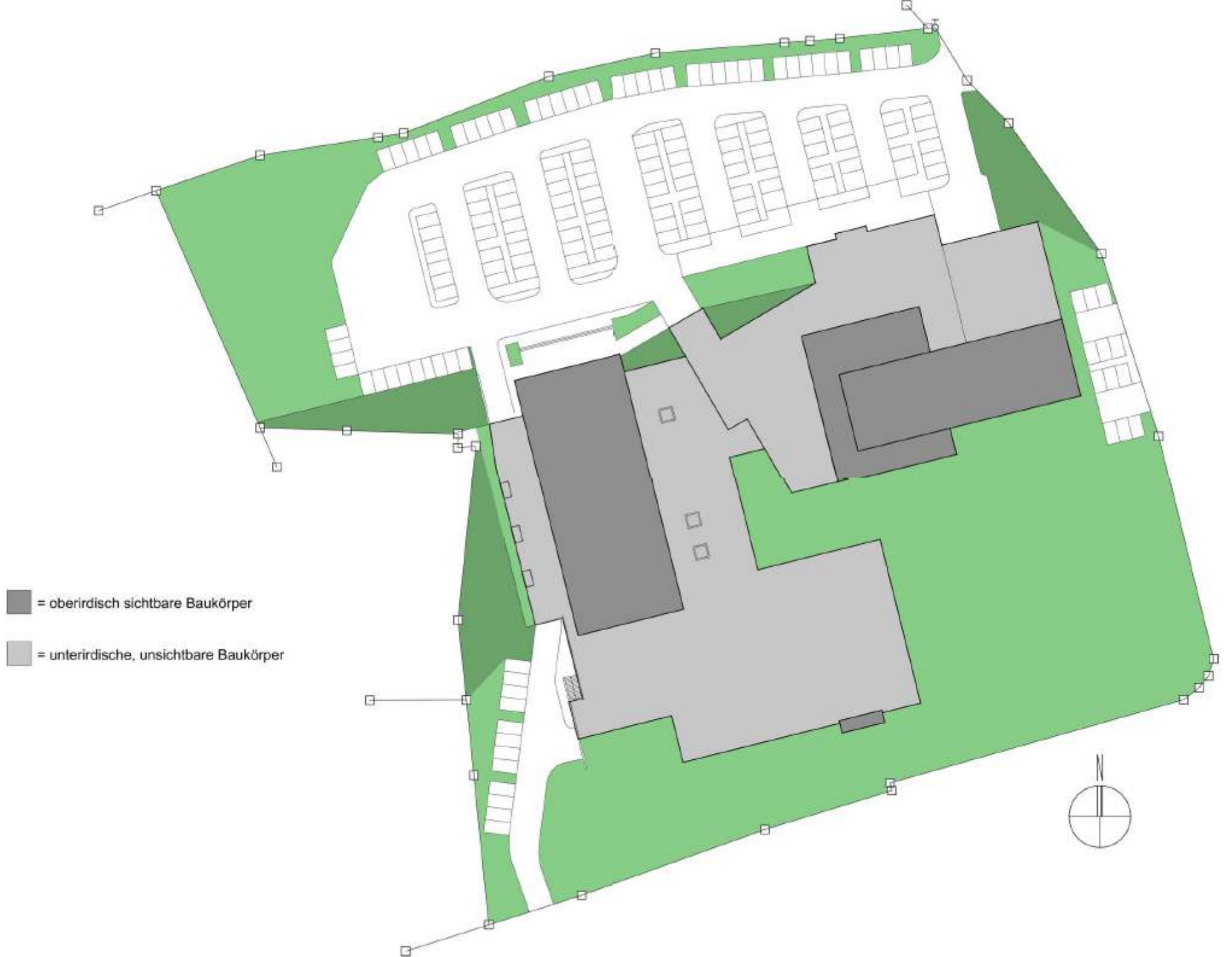






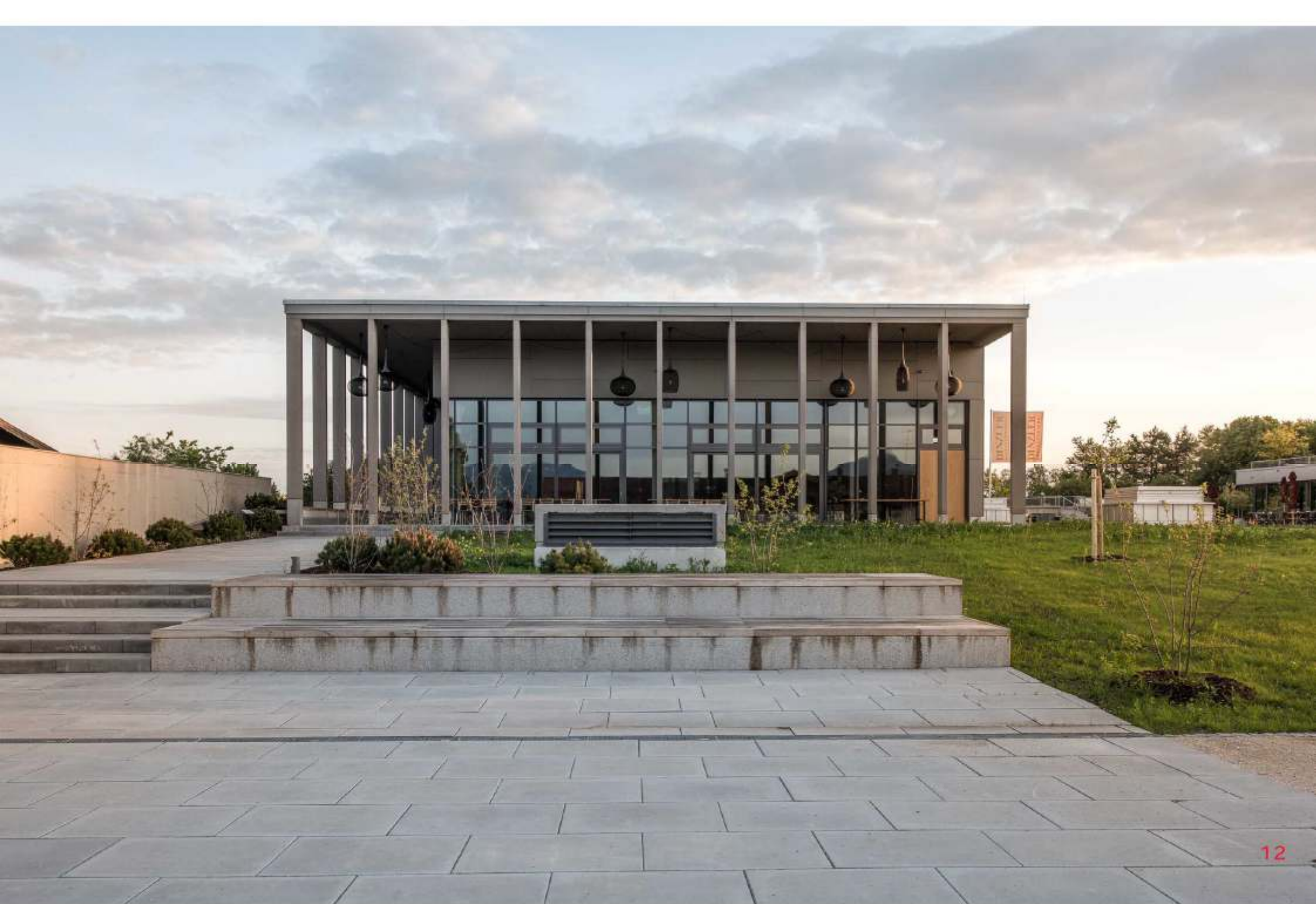
■ = oberirdisch sichtbare Baukörper





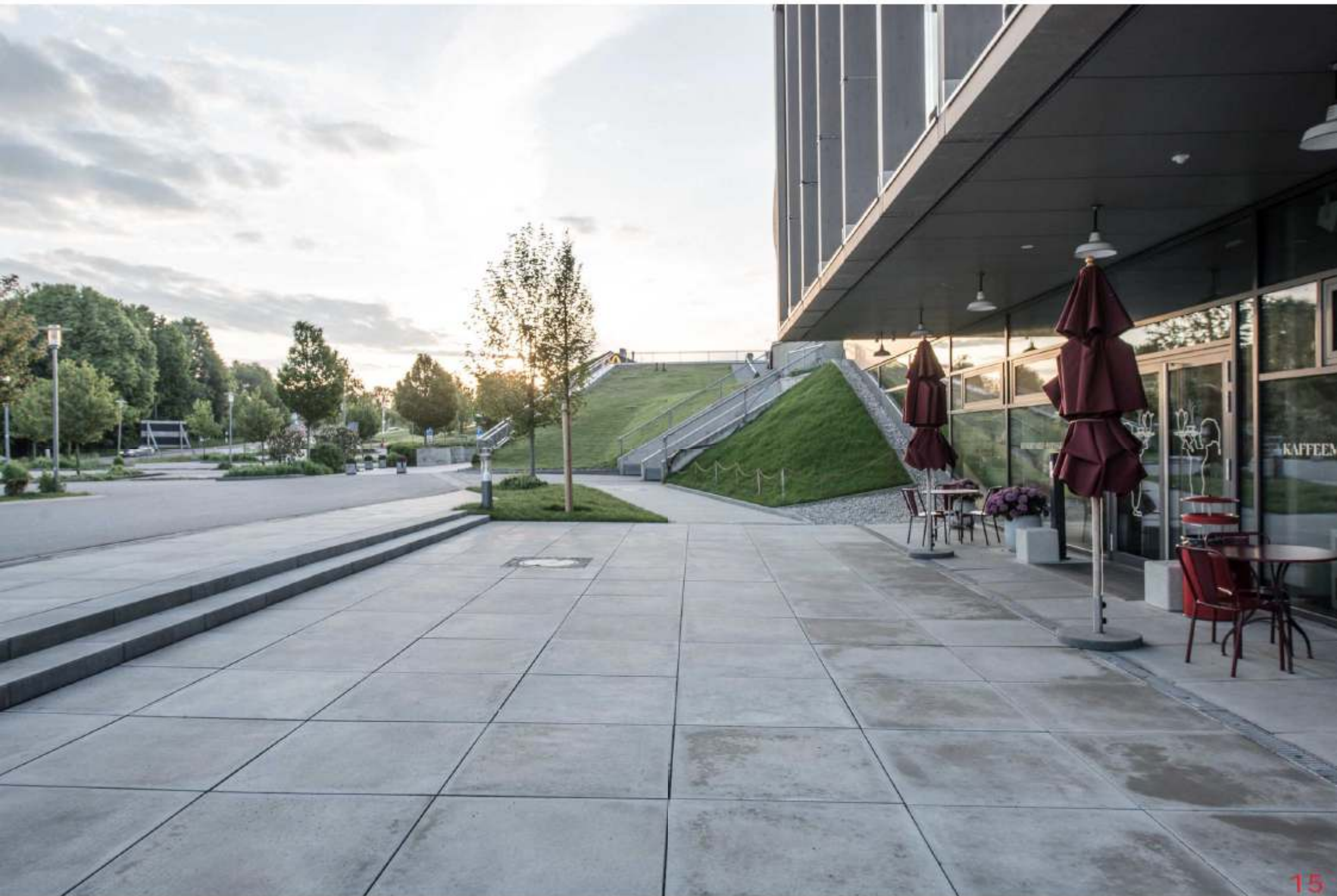












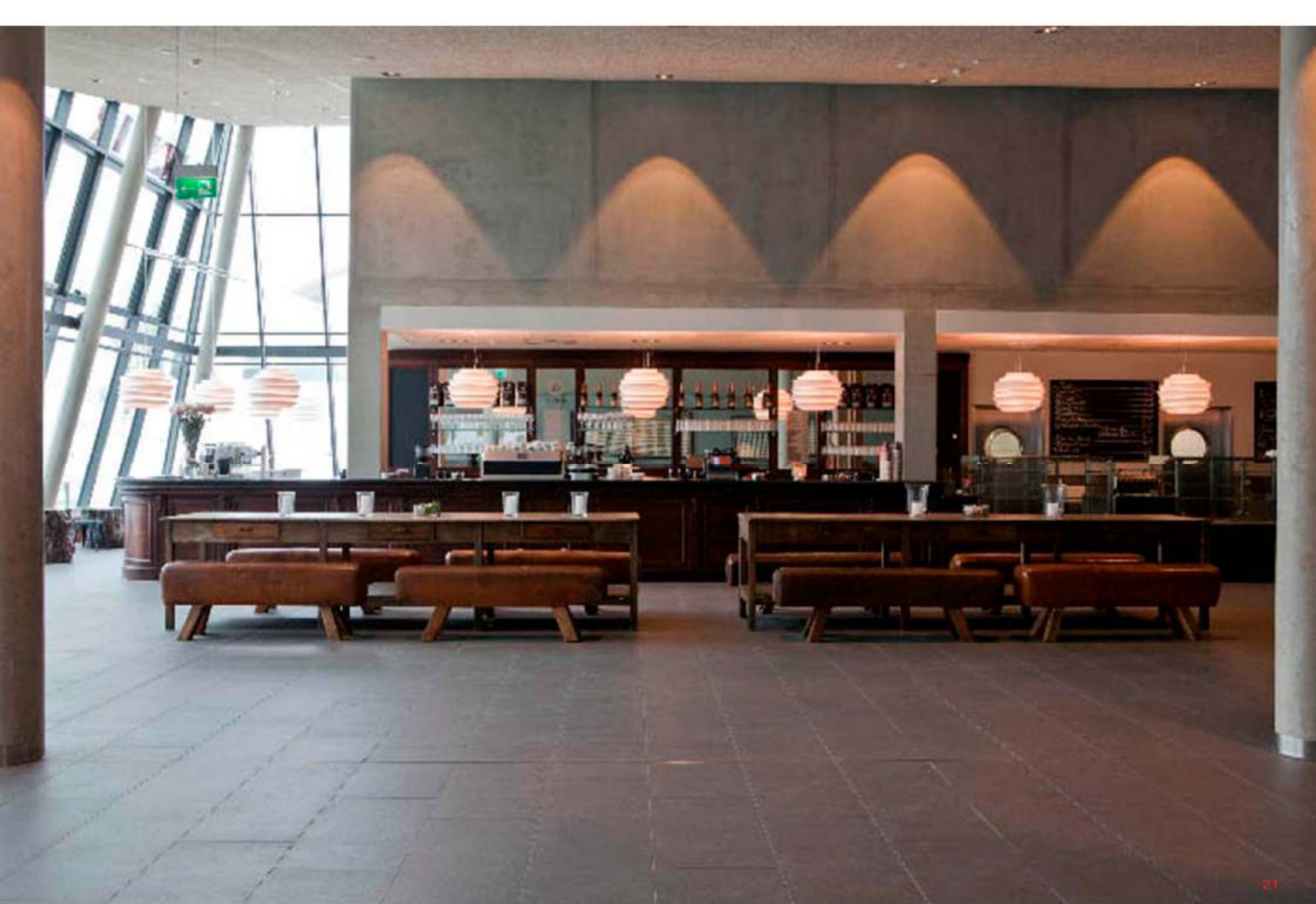


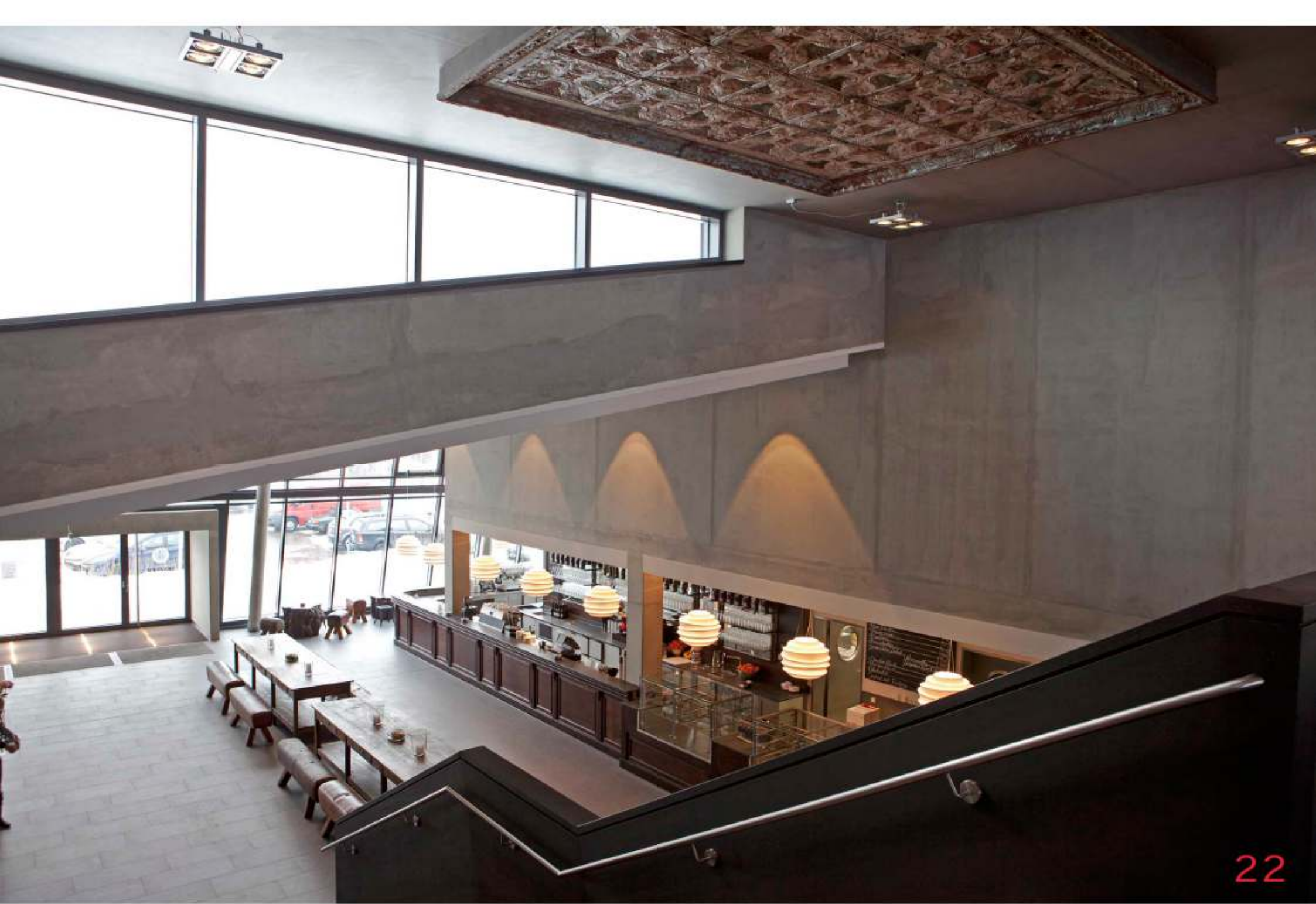












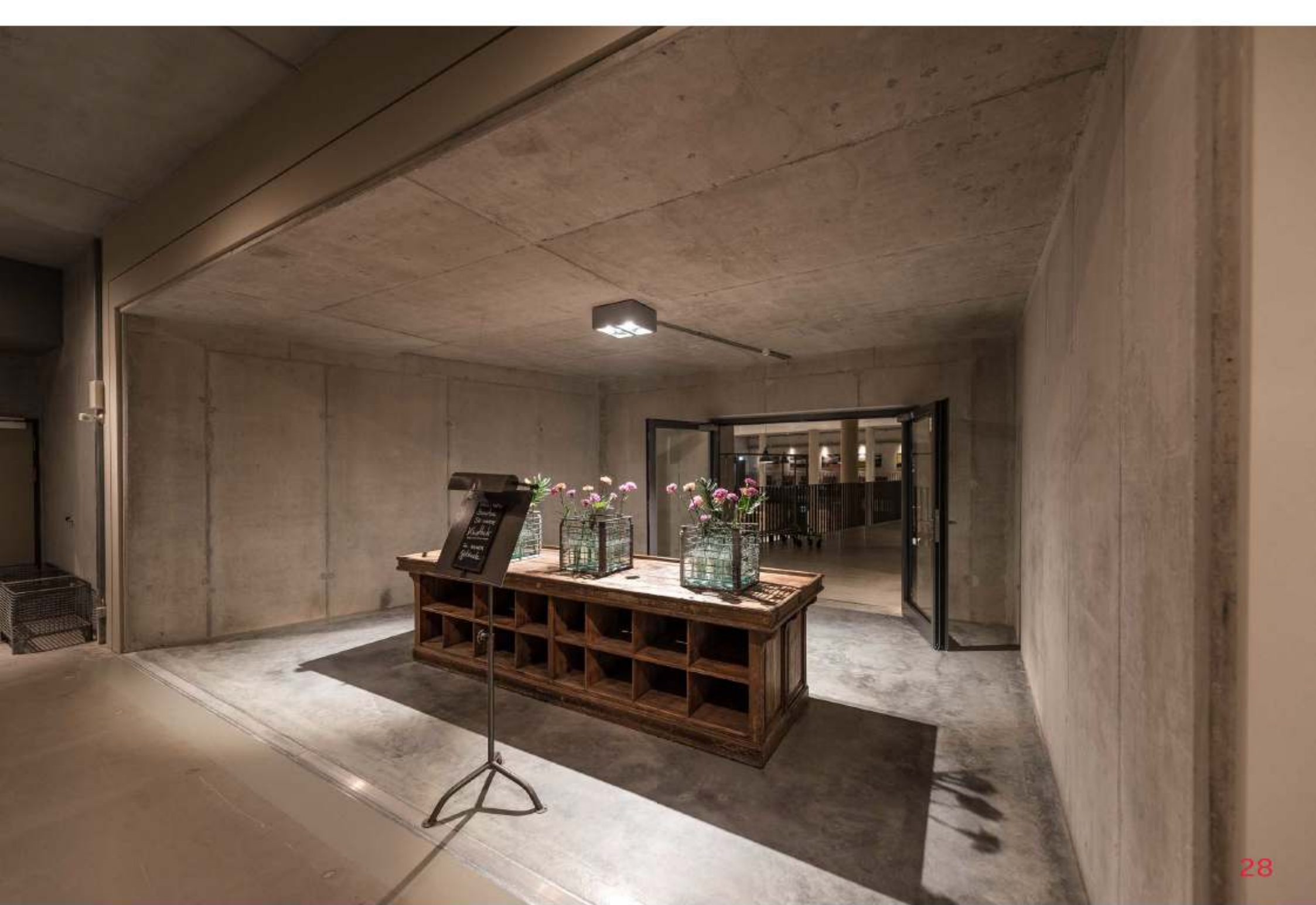


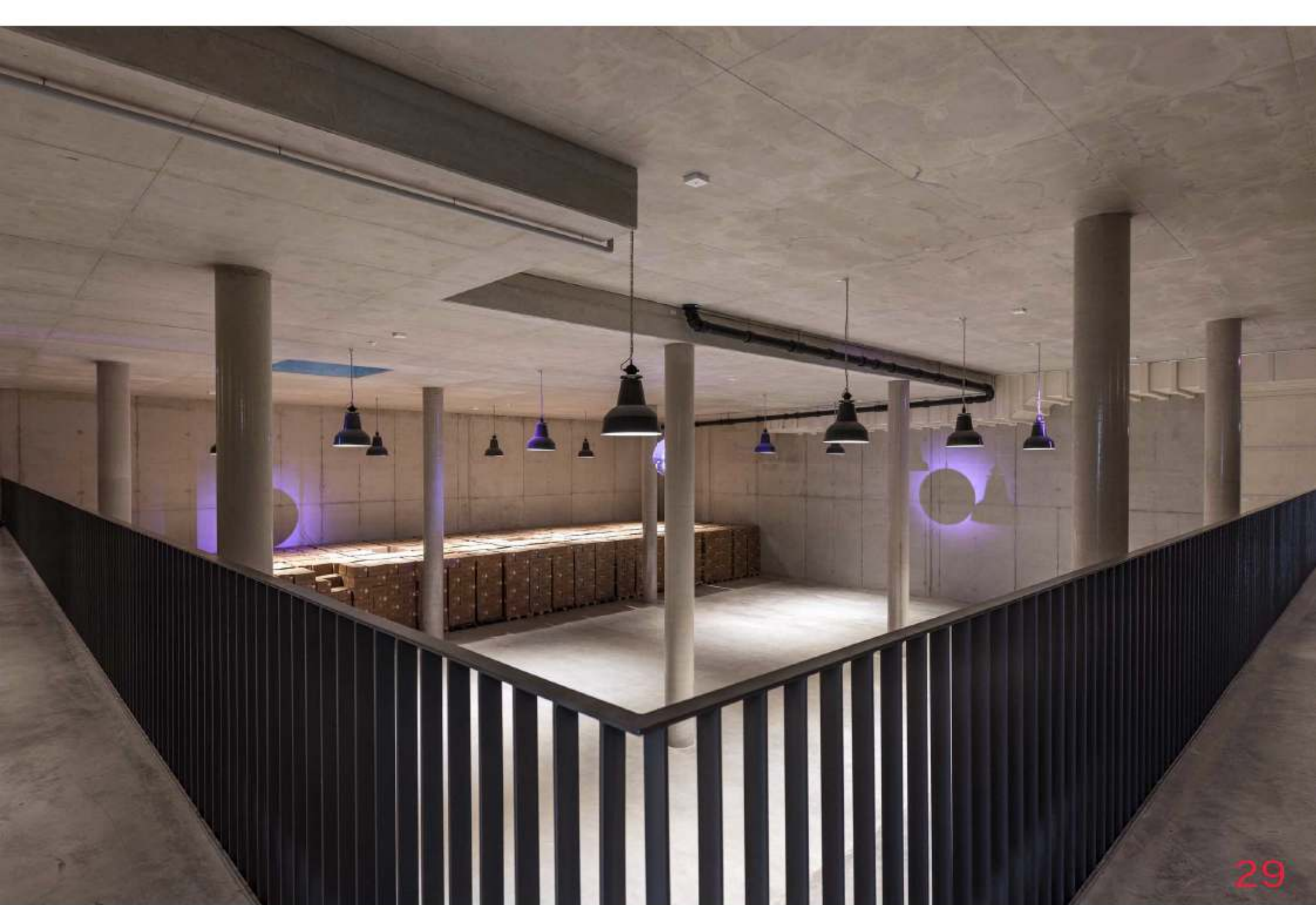


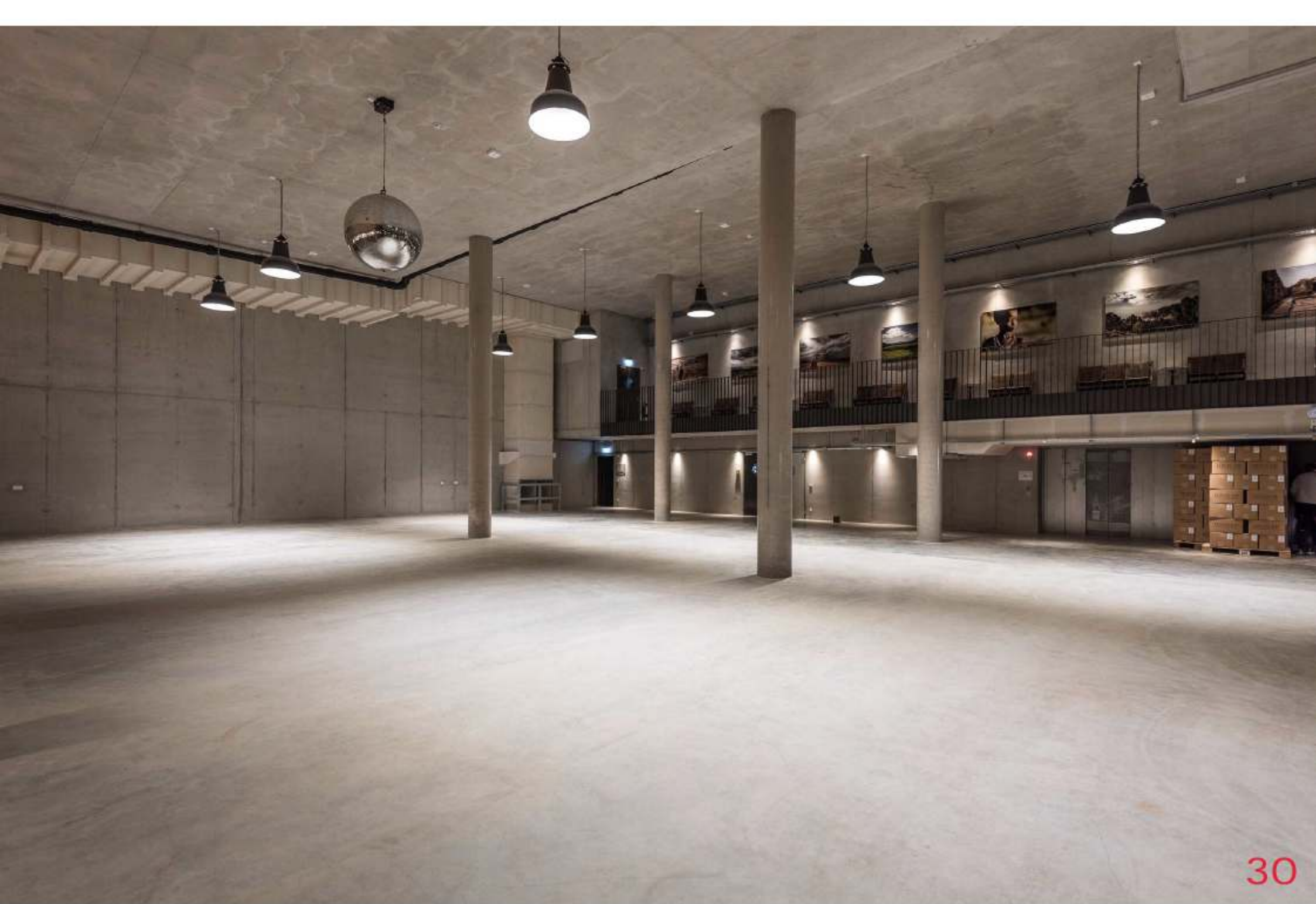




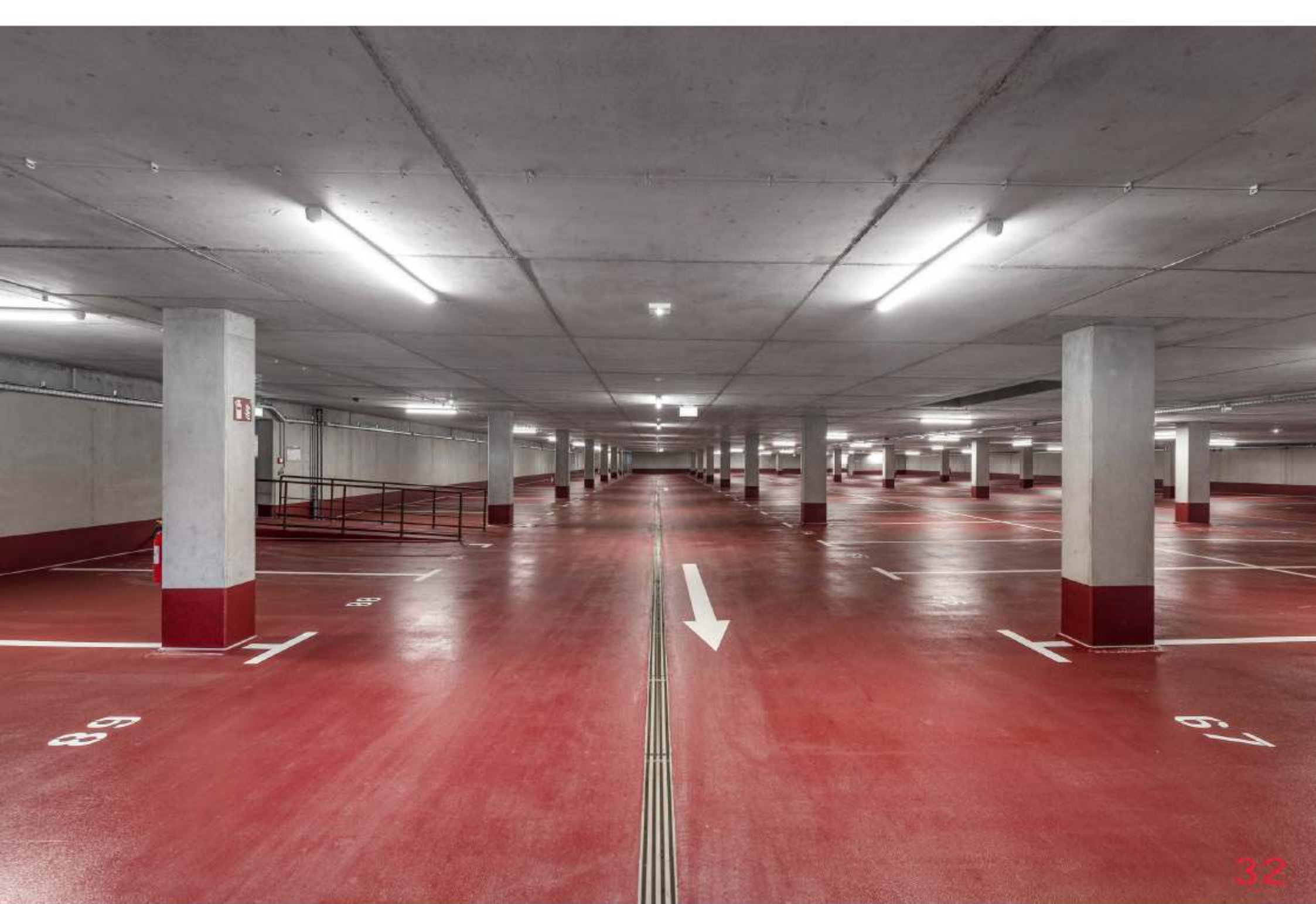


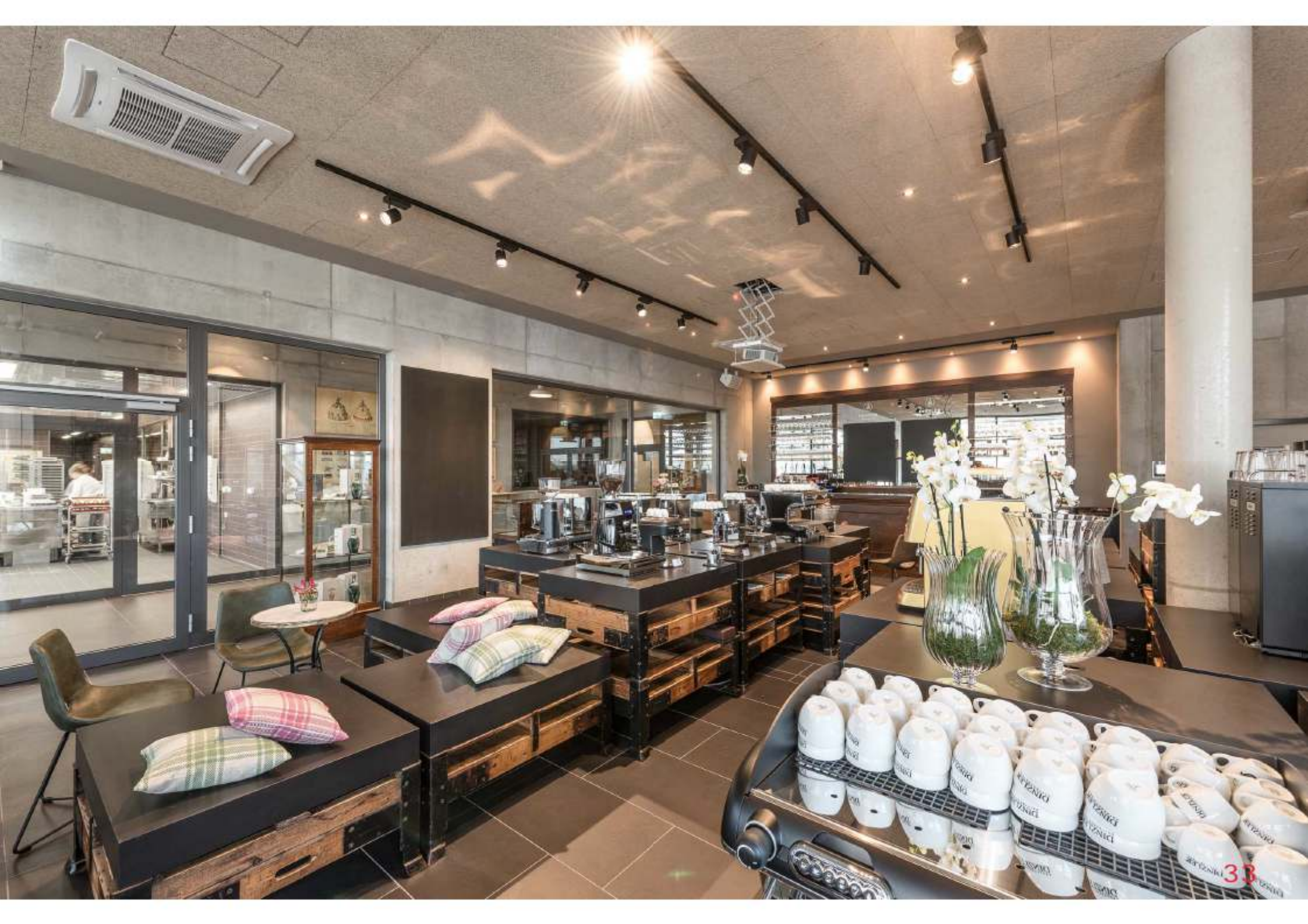














KLAV

34



Dinzler AG - Erweiterung
Perspektivische Ansicht 4



werkbureau Architekten & Stadtplaner L. Hohenreiter + A. Kohwagner
Königsdorferstraße 3, 81071 München, Fon: 089 319 54 32 Fax: 089 319 71 207
e-mail: info@werkbureau.de web: www.werkbureau.de

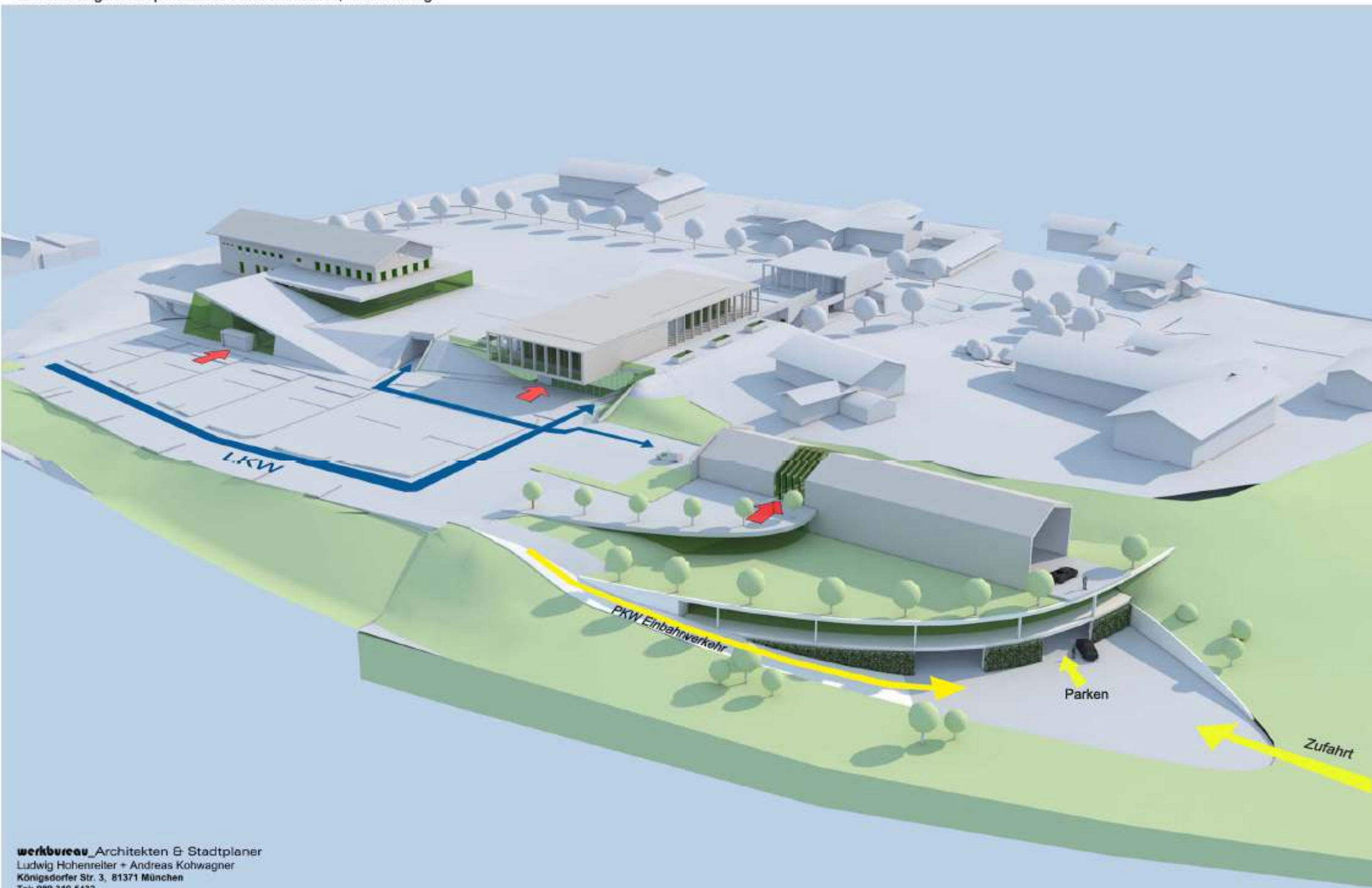
Dinzler AG - Erweiterung
Perspektivische Ansicht 5



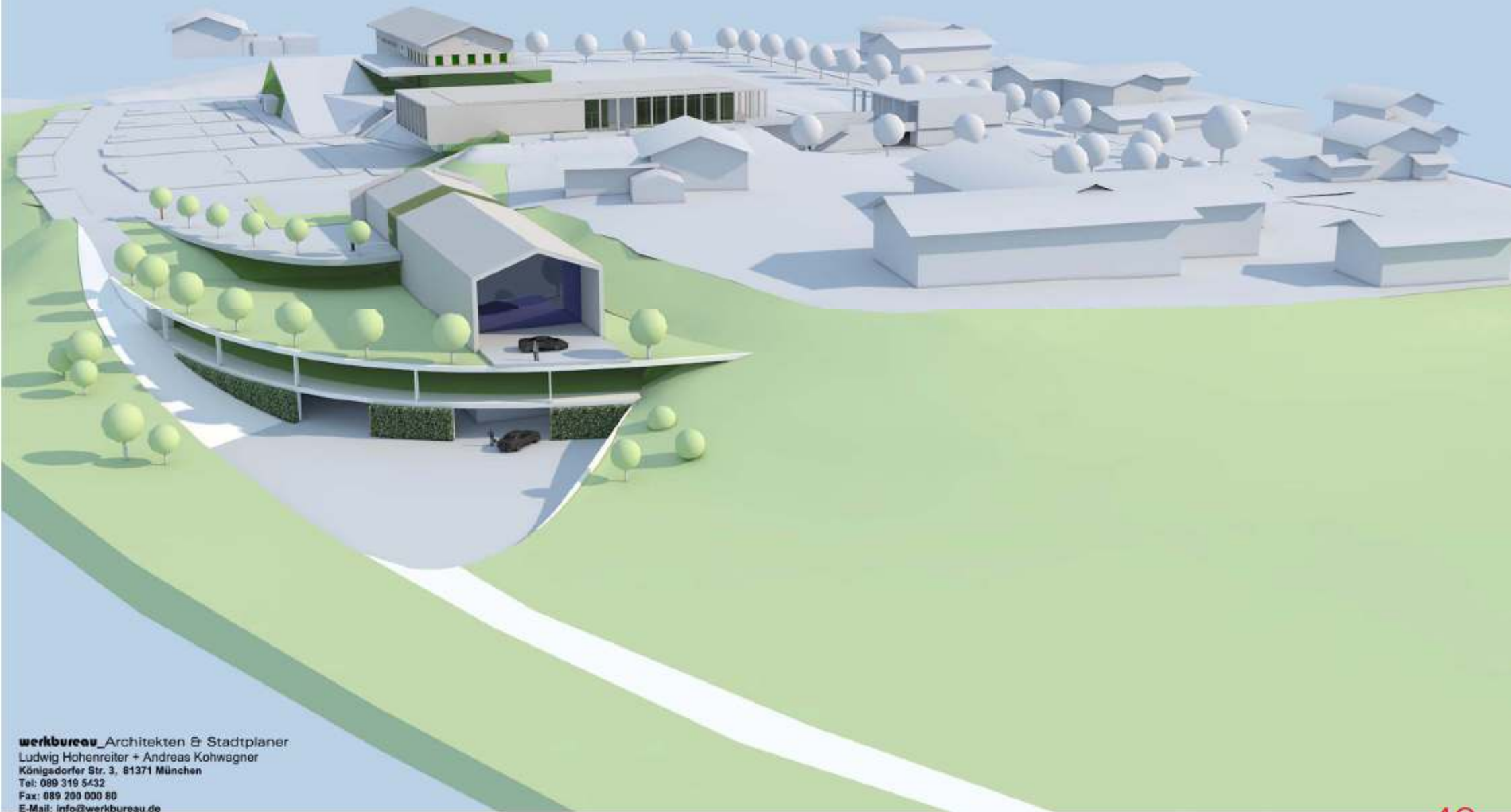
Dinzler AG - Erweiterung
Perspektivische Ansicht 6



werk**bureau**_Architekten & Stadtplaner L.Hohenreiter + A. Kohwagner
Königsdorferstraße 3, 81371 München, Fon: 089.319 54 32 Fax: 089.319 71 207
e-mail: info@werk**bureau**.de, web: www.werk**bureau**.de



werkbureau_Architekten & Stadtplaner
Ludwig Hohenreiter + Andreas Kohwagner
Königsdorfer Str. 3, 81371 München
Tel: 089 319 5432
Fax: 089 200 000 80
E-Mail: info@werkbureau.de
www.werkbureau.de





W+V Präsentation