

# Ein Dutzend niederbayerische Fakten



1.230.037  
Einwohner



Einkommenszuwachs + 23,7 %  
Im Jahr 2016 standen jedem Einwohner in Niederbayern 21.912 Euro zur Verfügung – ein Plus von 23,7 Prozent seit 2006.



20.398 Auszubildende  
machten Ende 2017 eine berufliche Ausbildung.



779.080 PKWs  
sind in Niederbayern registriert, ein Plus von 85 Prozent seit 1985.



10.328,63 km<sup>2</sup>  
Fläche



663.500  
Erwerbstätige



Bruttoinlandsprodukt  
45 Milliarden Euro  
Die niederbayerischen Betriebe produzieren jährlich Güter und Dienstleistungen in einer Höhe von 45 Milliarden Euro.



12 Millionen Übernachtungen  
in Hotels und Pensionen sowie auf Campingplätzen verzeichnete die Region im Jahr 2017.



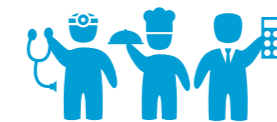
55,4 % Exportquote  
Mehr als jeder zweite Euro wird in der niederbayerischen Industrie im Ausland verdient.



24.351 Studierende  
waren zum Wintersemester 2017/18 an den niederbayerischen Hochschulen und Universitäten eingeschrieben.



10.947 Babys  
kamen im Jahr 2017 in Niederbayern auf die Welt und damit über 1.000 mehr als vor zehn Jahren.



2,6 % Arbeitslosenquote  
Im September 2018 lag die Arbeitslosenquote bei 2,6 Prozent, was als Vollbeschäftigung definiert wird.