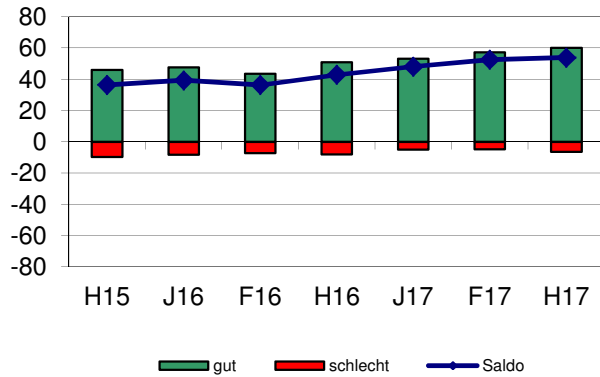


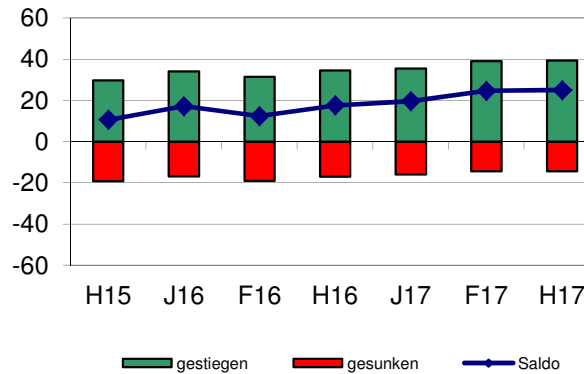
Zentrale Spätindikatoren der bayerischen Industrie

Spätindikatoren folgen der allgemeinen Konjunkturentwicklung mit einigem zeitlichen Abstand. In der BIHK-Konjunkturumfrage beschreiben sie die wirtschaftliche Situation der bayerischen Industrie in den vergangenen 6 Monaten.

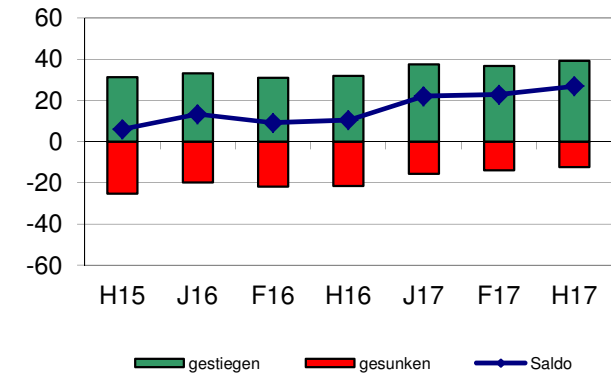
Geschäftslage



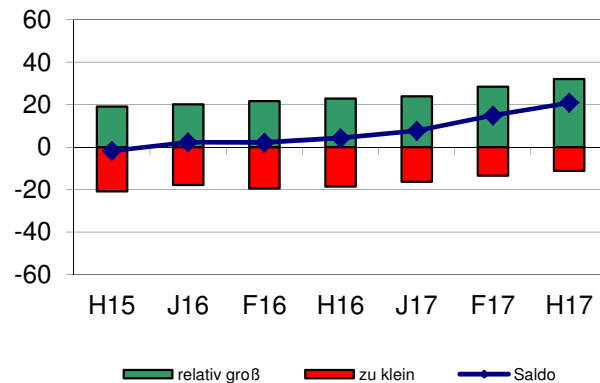
Auftragsvolumen Inland



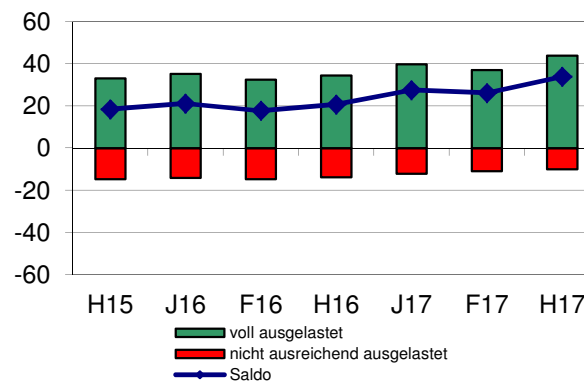
Auftragsvolumen Ausland



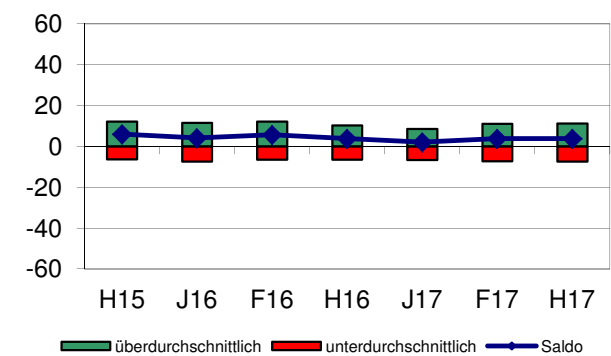
Auftragsbestand



Kapazitätsauslastung



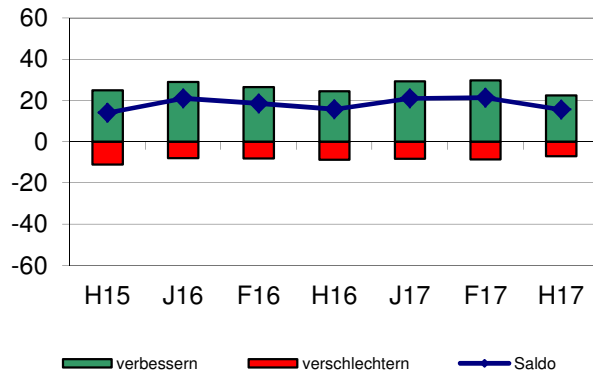
Bestand an Fertigwaren



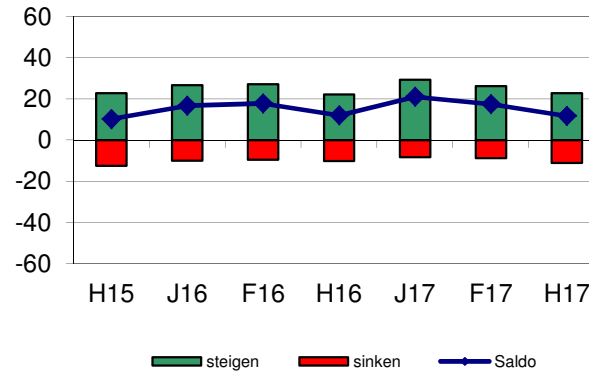
Zentrale Frühindikatoren der bayerischen Industrie

Frühindikatoren laufen der allgemeinen Konjunkturentwicklung voraus. In der BIHK-Konjunkturumfrage beschreiben sie die Erwartungen der bayerischen Industrie für die kommenden 12 Monate.

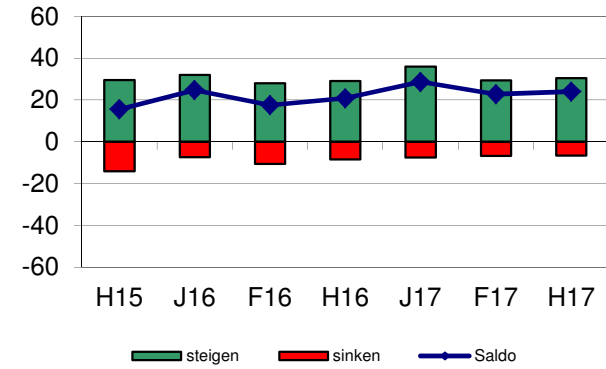
Geschäftserwartungen



Erwartetes Auftragsvolumen Inland



Erwartetes Auftragsvolumen Ausland



Erwartete Kapazitätsauslastung

