

Strukturdaten des IHK-Gremiums Berchtesgadener Land

Stand August 2013



Das IHK-Gremium Berchtesgadener Land

Vorsitzender

Dipl.-Kfm. Klaus Lastovka
Geschäftsführer
NIETEN Internationale Spedition Verwaltungs GmbH
Kerschensteinerstr. 1a
83395 Freilassing



Stellvertretende Vorsitzende

Josef Frauenlob
Sprecher des Vorstands
Volksbank Raiffeisenbank Oberbayern Südost eG
Münchner Allee 2
83435 Bad Reichenhall

Wolfgang Spiesberger
Café
Maximilianstr. 11
83471 Berchtesgaden

Referent

Ludwig Schauer
Salzburger Straße 105
83471 Berchtesgaden
Tel. 08652 9536-0
Fax 08652 9536-36
E-Mail: ludwig_schauer@grassl.com

Das IHK-Gremium im Internet:

www.muenchen.ihk.de/berchtesgaden

Mitglieder

WAHLGRUPPE A (INDUSTRIE)

Dipl.-Kfm. Christoph **GRASCHBERGER**, Bürgerbräu Bad Reichenhall August Röhm und Söhne KG., 83435 Bad Reichenhall; Peter **JOHN**, Reifen John Produktions GmbH, 83395 Freilassing; Dipl.-Ing. Werner **SCHMÖLZL**, Schmölzl GmbH Gebr. Schmölzl GmbH & Co. KG, 83457 Bayerisch Gmain; Irene **WAGNER**, PSM Protech Verwaltungs-GmbH PSM Protech GmbH & Co. KG, 83487 Marktschellenberg; Marcus **WINKLER**, WIBERG GmbH, 83395 Freilassing

WAHLGRUPPE B (GROSS- UND EINZELHANDEL, HANDELSVERMITTLUNG)

Oliver **BROSCHKE**, SIEBRO Beteiligungs-Gesellschaft mit beschränkter Haftung Heinrich Sieber & Co - GmbH & Co. KG, 83435 Bad Reichenhall; Michael **DORRER**, Michael Dorrer e.K., 83483 Bischofswiesen; Anna **KLINGER**, Brautmoden, 83395 Freilassing; Christian **KLOTZ**, Haus Klotz Inhaber Christian Klotz (vormals Geschäftshaus Alois Klotz) e.Kfm., 83435 Bad Reichenhall

WAHLGRUPPE C (SONSTIGE DIENSTLEISTUNGSGEWERBE)

Josef **FRAUENLOB**, Volksbank Raiffeisenbank Oberbayern Südost eG, 83435 Bad Reichenhall; Thomas **GRASSL**, Gastwirtschaft, 83486 Ramsau b. Berchtesgaden; Christian **HERKOMMER**, Parkhotel Luisenbad Fritz Herkommer Beteiligungs-GmbH Parkhotel Luisenbad Fritz Herkommer GmbH & Co. KG, 83435 Bad Reichenhall; Dipl.-Kfm. Klaus **LASTOVKA**, NIETEN Internationale Spedition Verwaltungs GmbH, 83395 Freilassing; Anton **NIEDERBUCHNER**, Hotel Gasthof Moosleitner KG, 83395 Freilassing; Andreas **VON SACHS**, Kreativagentur, 83435 Bad Reichenhall; Dipl.-Betriebsw. Josef **SCHLOSSER**, Sparkasse Berchtesgadener Land, 83435 Bad Reichenhall; Wolfgang **SPIESBERGER**, Café, 83471 Berchtesgaden; Hotelmeister Stefan **ZAPLETAL**, Hotel Alpenhof e.K., 83471 Schönau a. Königssee

Industrie- und Handelskammer für München und Oberbayern

Postanschrift: 80323 München | Hausanschrift: Balanstraße 55-59, 81541 München
Tel. 089 5116-0 | Fax 089 5116-1306 | E-Mail: ihkmail@muenchen.ihk.de | Internet: www.muenchen.ihk.de

IHK-Unternehmen 2012 nach Wirtschaftsabschnitten*

	Land- und Forstwirtschaft			Produzierendes Gewerbe			Großhandel		
	HR**	KGT***	Gesamt	HR**	KGT***	Gesamt	HR**	KGT***	Gesamt
IHK-Gremium	3	56	59	292	407	699	221	207	428
Oberbayern	165	1.641	1.806	13.041	28.953	41.994	9.591	8.440	18.031

	Handelsvermittlung, Kfz-Handel			Einzelhandel			Verkehr und Lagerei		
	HR**	KGT***	Gesamt	HR**	KGT***	Gesamt	HR**	KGT***	Gesamt
IHK-Gremium	119	514	633	278	1.422	1.700	103	187	290
Oberbayern	4.721	21.722	26.443	10.043	45.134	55.177	3.495	11.053	14.548

	Kreditinstitute/ Vermittlung			Versicherungen/ Vermittlung			Hotel- und Gaststättengewerbe		
	HR**	KGT***	Gesamt	HR**	KGT***	Gesamt	HR**	KGT***	Gesamt
IHK-Gremium	44	68	112	18	229	247	116	894	1.010
Oberbayern	3.300	2.783	6.083	1.392	10.070	11.462	3.342	15.298	18.640

	Sonst. Dienstleistungen			Gesamt		
	HR**	KGT***	Gesamt	HR**	KGT***	Gesamt
IHK-Gremium	899	1.953	2.852	2.093	5.937	8.030
Oberbayern	70.451	126.567	197.018	119.541	271.661	391.202

* zum 31.12. des Jahres

** im Handelregister eingetragen

*** Kleingewerbetreibende

Quelle: IHK für München und Oberbayern

Industrie- und Handelskammer für München und Oberbayern

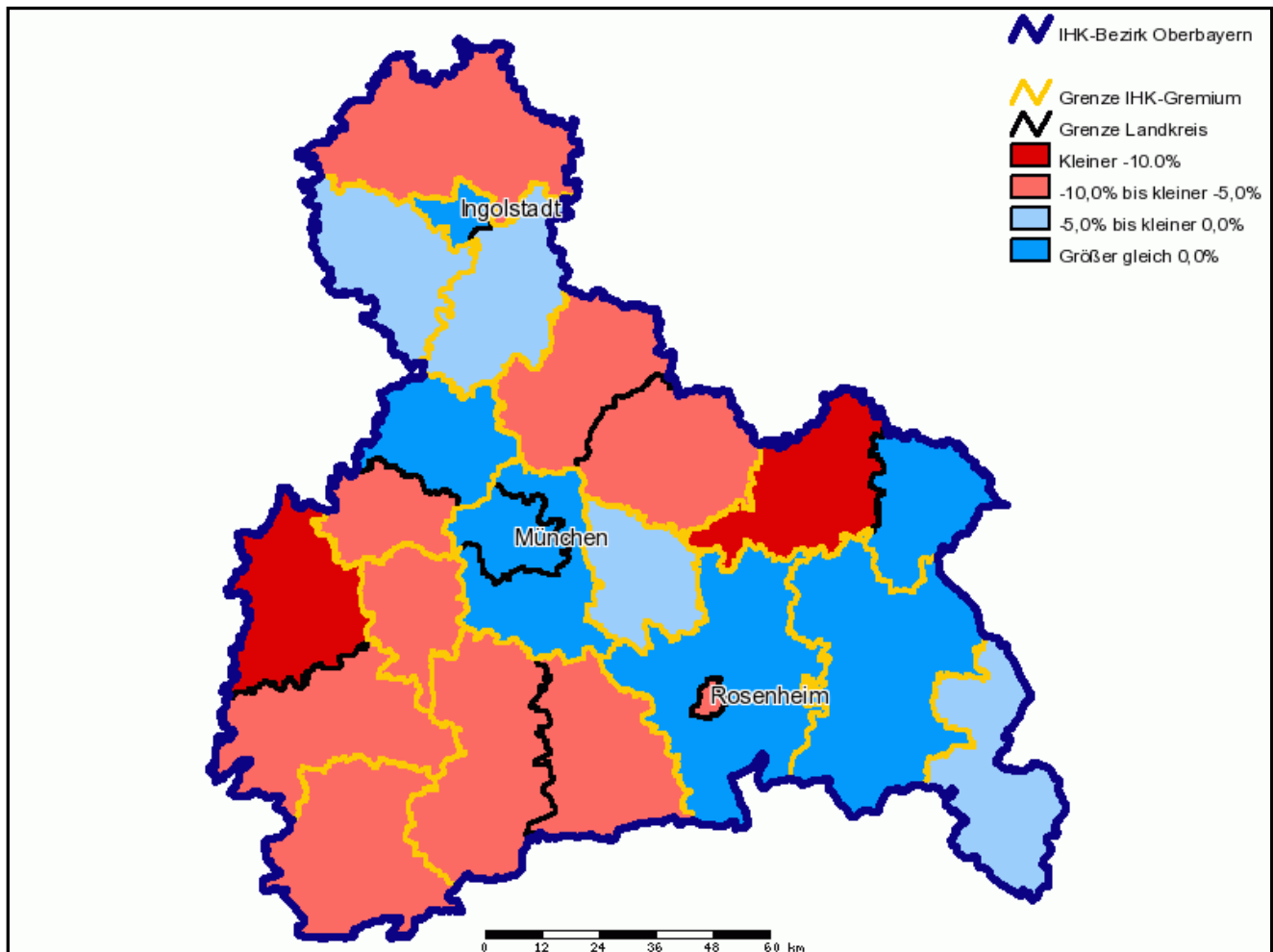
Postanschrift: 80323 München | Hausanschrift: Balanstraße 55-59, 81541 München

Tel. 089 5116-0 | Fax 089 5116-1306 | E-Mail: ihkmail@muenchen.ihk.de | Internet: www.muenchen.ihk.de

Gewerbeanmeldungen

	2007	2011	2012	2007 / 2012 in %	2011 / 2012 in %
IHK-Gremium	1.071	1.122	1.067	-0,4	-4,9
Oberbayern	59.197	62.066	58.155	-1,8	-6,3
Bayern	142.885	143.823	131.857	-7,7	-8,3

Entwicklung der Gewerbeanmeldungen 2007/2012



Quelle: Bayerisches Landesamt für Statistik und Datenverarbeitung

Industrie- und Handelskammer für München und Oberbayern

Postanschrift: 80323 München | Hausanschrift: Balanstraße 55-59, 81541 München

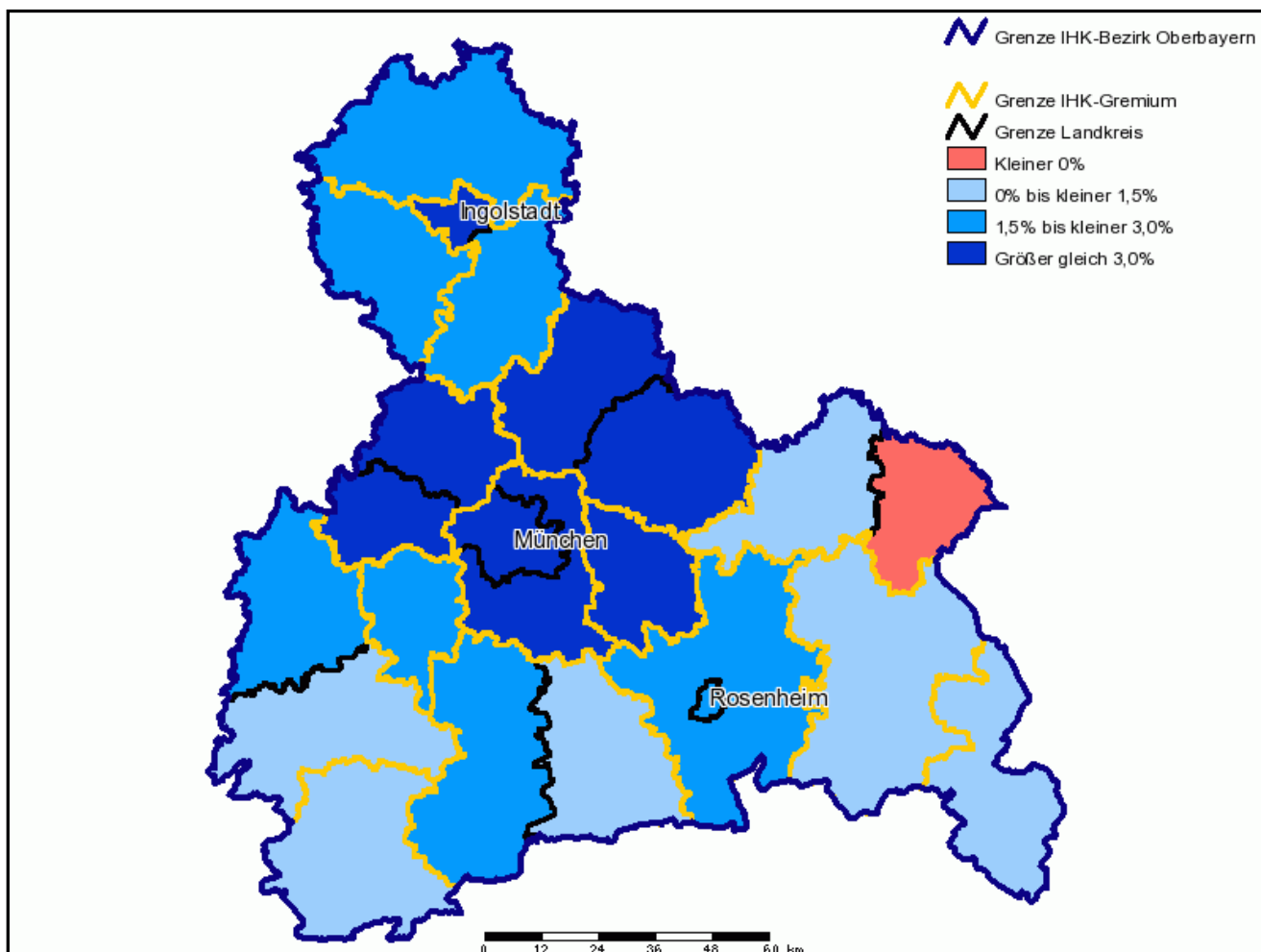
Tel. 089 5116-0 | Fax 089 5116-1306 | E-Mail: ihkmail@muenchen.ihk.de | Internet: www.muenchen.ihk.de

Einwohnerzahl*

	2007	2011	2012	2007 / 2012 in %	2011 / 2012 in %
IHK-Gremium	102.384	102.753	103.330	0,9	0,6
Oberbayern	4.294.098	4.401.704	4.454.317	3,7	1,2
Bayern	12.502.281	12.559.769	12.627.352	1,0	0,5

* jeweils zum 30.06. des Jahres

Entwicklung der Einwohnerzahl 2007/2012



Quelle: Bayerisches Landesamt für Statistik und Datenverarbeitung

Industrie- und Handelskammer für München und Oberbayern

Postanschrift: 80323 München | Hausanschrift: Balanstraße 55-59, 81541 München

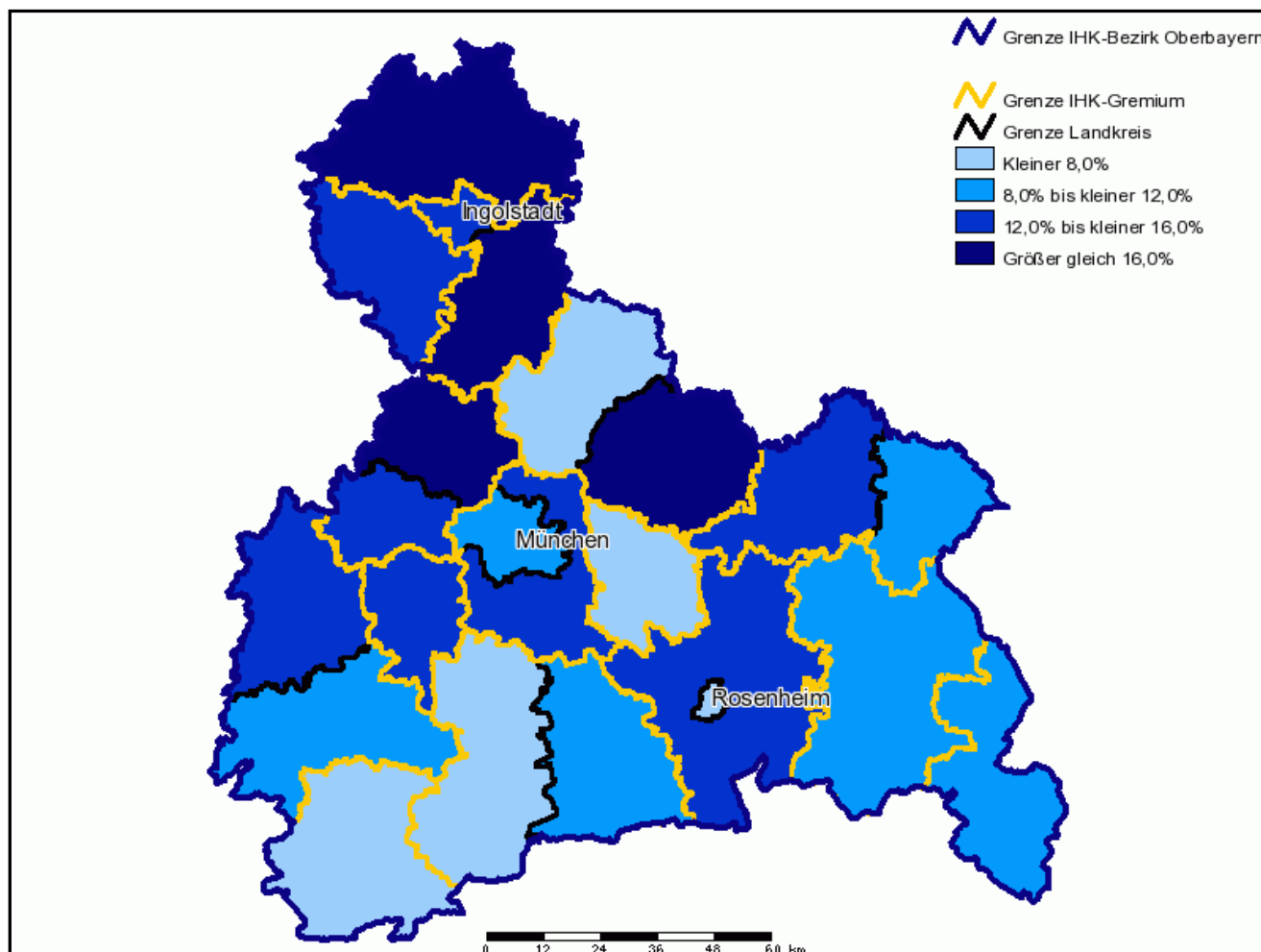
Tel. 089 5116-0 | Fax 089 5116-1306 | E-Mail: ihkmail@muenchen.ihk.de | Internet: www.muenchen.ihk.de

Sozialversicherungspflichtig Beschäftigte*

	2007	2011	2012	2007 / 2012 in %	2011 / 2012 in %
IHK-Gremium	28.912	30.865	31.484	8,9	2,0
Oberbayern	1.622.283	1.743.305	1.798.573	10,9	3,2
Bayern	4.411.875	4.703.313	4.827.416	9,4	2,6

* jeweils zum 30.06. des Jahres

Entwicklung der sozialversicherungspflichtig Beschäftigten 2007/2012



Quelle: Bayerisches Landesamt für Statistik und Datenverarbeitung

Industrie- und Handelskammer für München und Oberbayern

Postanschrift: 80323 München | Hausanschrift: Balanstraße 55-59, 81541 München

Tel. 089 5116-0 | Fax 089 5116-1306 | E-Mail: ihkmail@muenchen.ihk.de | Internet: www.muenchen.ihk.de

Sozialversicherungspflichtig Beschäftigte 2012 nach Wirtschaftsabschnitten*

	Land- und Forstwirtschaft, Fischerei	Produzierendes Gewerbe	Handel, Verkehr, Gastgewerbe	Unternehmensdienstleister	Öffentliche und private Dienstleister
IHK-Gremium	235	9.599	8.893	3.385	9.343
Oberbayern	6.568	476.565	407.688	490.098	416.870
Bayern	24.746	1.645.659	1.068.287	957.240	1.128.507

* zum 30.06. des Jahres

Sozialversicherungspflichtig Beschäftigte je 1000 Einwohner*

	2007	2011	2012	2007 / 2012 in %	2011 / 2012 in %
IHK-Gremium	239	300	305	27,6	1,7
Oberbayern	377	396	404	7,2	2,0
Bayern	352	374	382	8,5	2,1

* jeweils zum 30.06. des Jahres

Quelle: Bayerisches Landesamt für Statistik und Datenverarbeitung

Industrie- und Handelskammer für München und Oberbayern

Postanschrift: 80323 München | Hausanschrift: Balanstraße 55-59, 81541 München

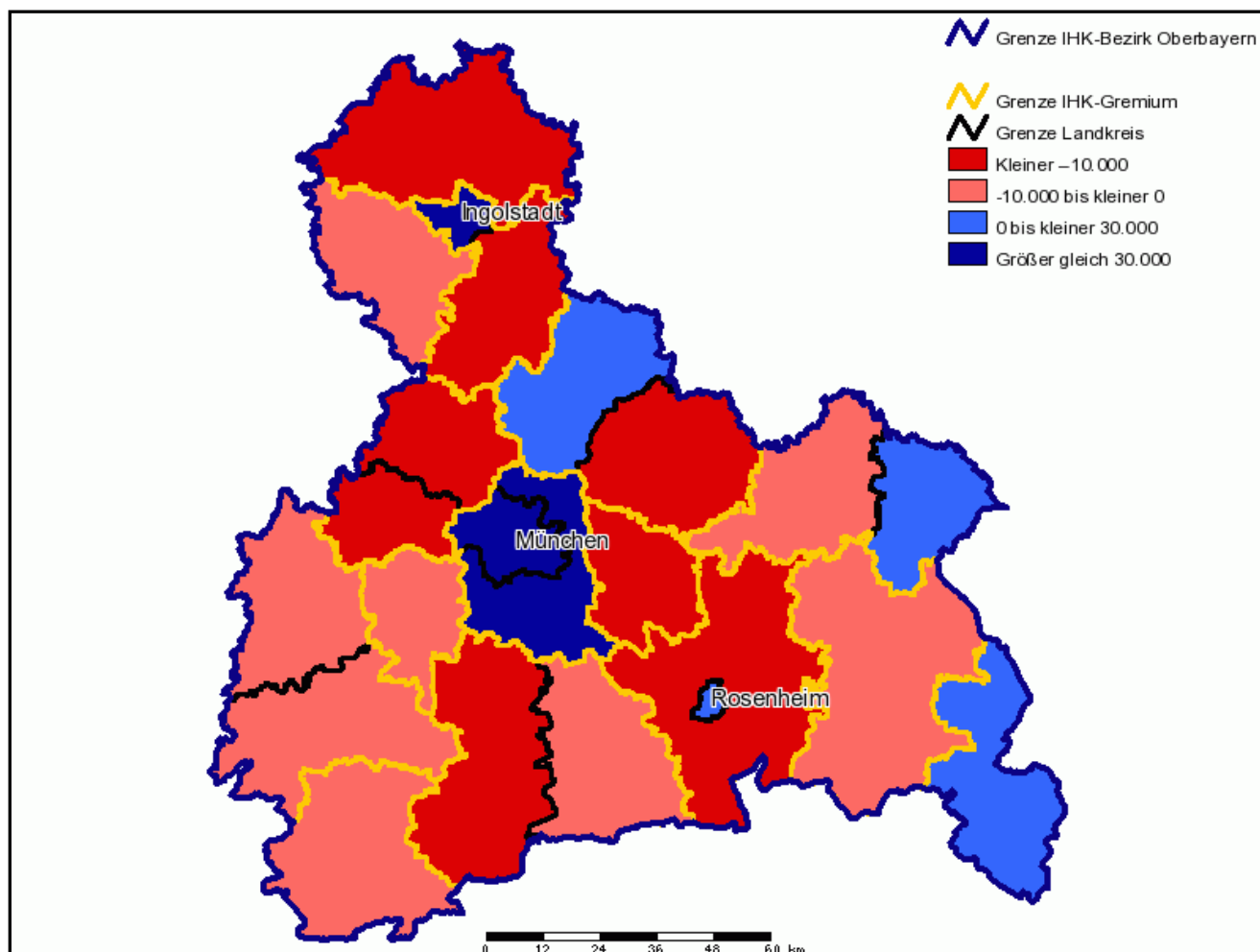
Tel. 089 5116-0 | Fax 089 5116-1306 | E-Mail: ihkmail@muenchen.ihk.de | Internet: www.muenchen.ihk.de

Pendlersaldo*

	2007	2011	2012
IHK-Gremium	137	154	46
Oberbayern	117.653	123.649	127.643
Bayern	69.019	64.426	67.924

* jeweils zum 30.06. des Jahres

Pendlersaldo 2012



Quelle: Bayerisches Landesamt für Statistik und Datenverarbeitung

Industrie- und Handelskammer für München und Oberbayern

Postanschrift: 80323 München | Hausanschrift: Balanstraße 55-59, 81541 München

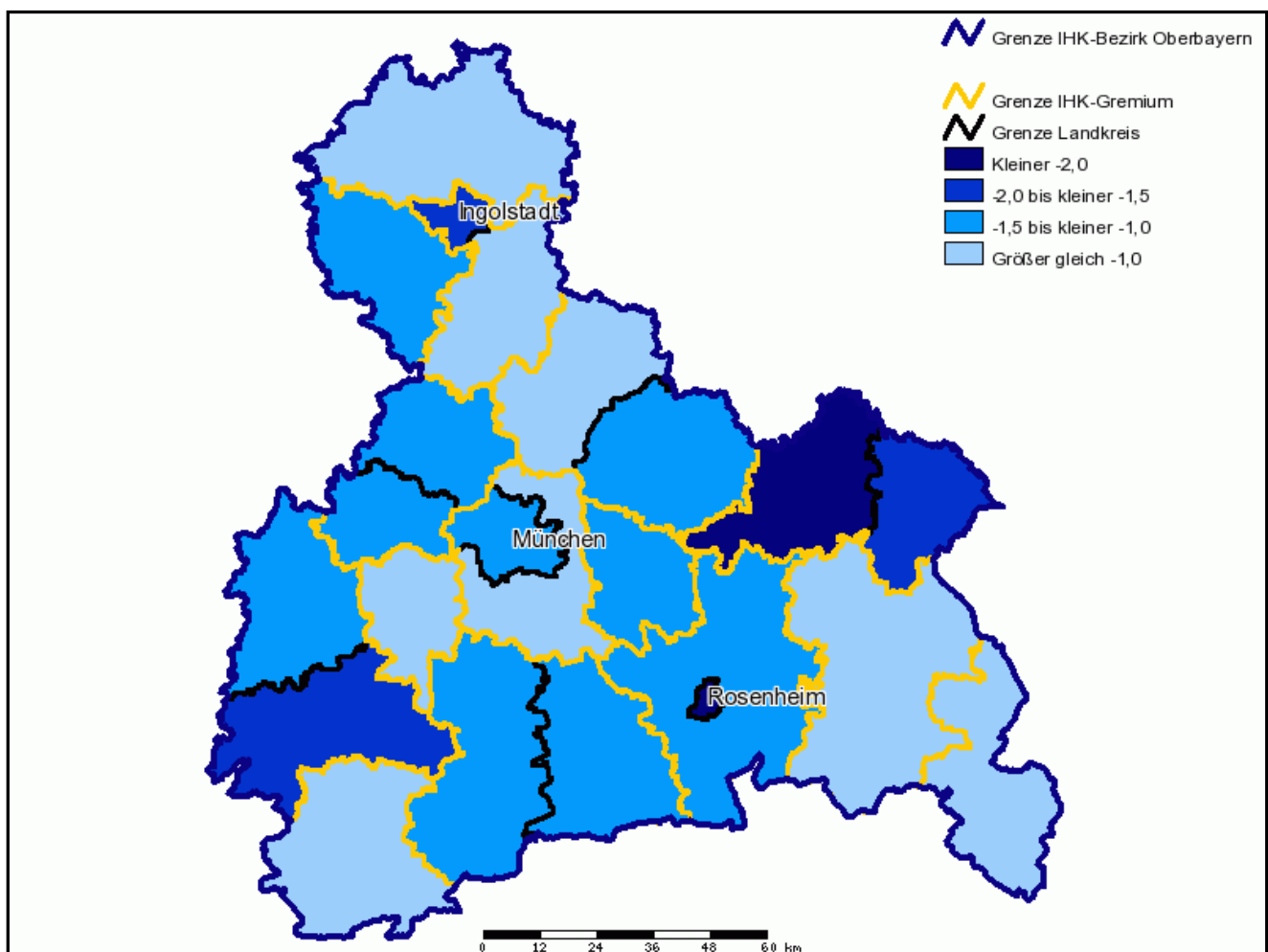
Tel. 089 5116-0 | Fax 089 5116-1306 | E-Mail: ihkmail@muenchen.ihk.de | Internet: www.muenchen.ihk.de

Arbeitslosenquote*

	2007	2011	2012	2007 / 2012 in Prozentpunkten	2011 / 2012 in Prozentpunkten
Lkr. Berchtesgadener Land	4,6	3,6	3,6	-1,0	0,0
Oberbayern	4,2	3,6	3,5	-0,7	-0,1
Bayern	5,3	3,8	3,7	-1,6	-0,1

* Jahresdurchschnitt

Entwicklung der Arbeitslosenquote 2007/2012 in Prozentpunkten



Quelle: Agentur für Arbeit

Industrie- und Handelskammer für München und Oberbayern

Postanschrift: 80323 München | Hausanschrift: Balanstraße 55-59, 81541 München

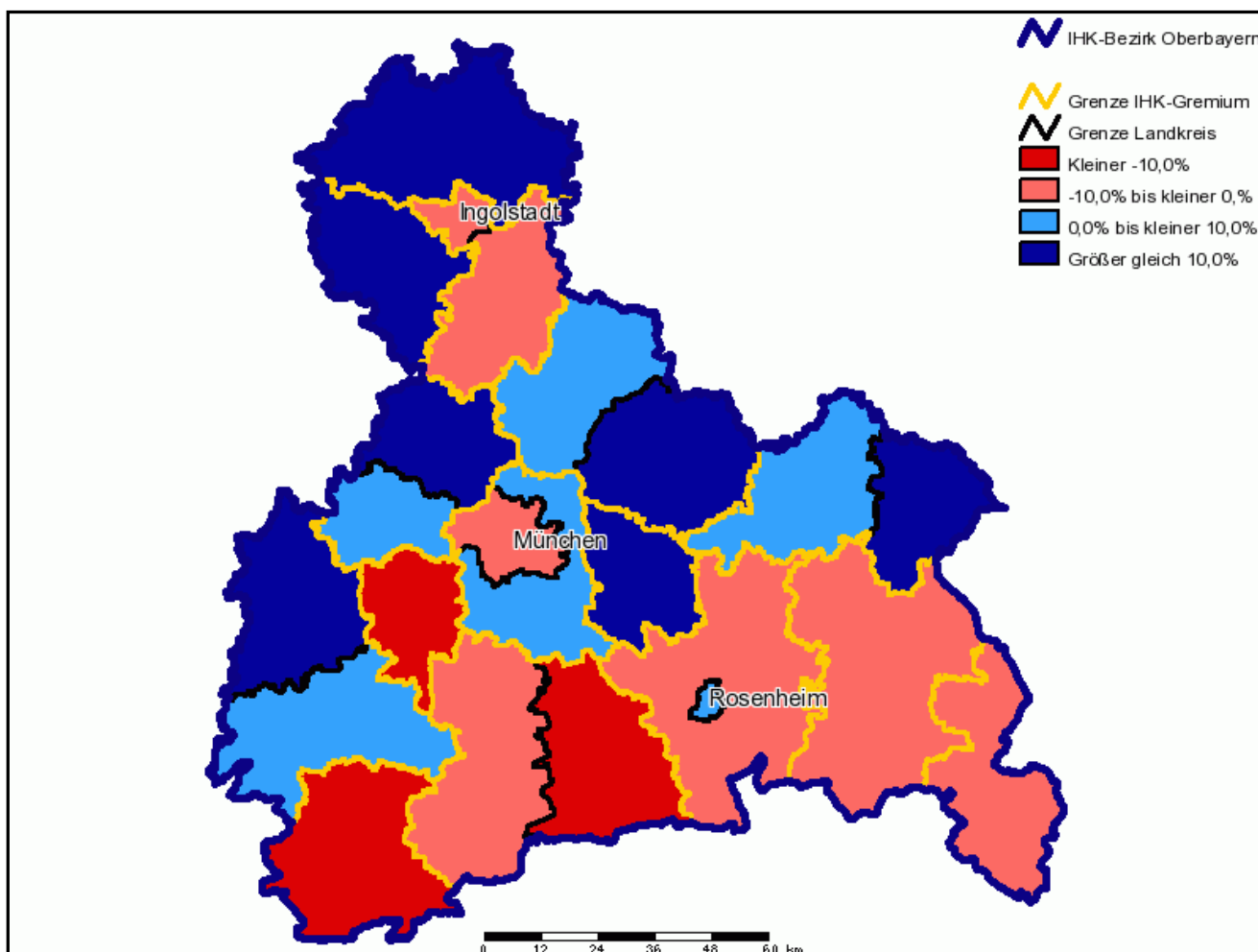
Tel. 089 5116-0 | Fax 089 5116-1306 | E-Mail: ihkmail@muenchen.ihk.de | Internet: www.muenchen.ihk.de

IHK-Auszubildende*

	2007			2011			2012		
	Gewerbl. Bereich	Kaufm. Bereich	Gesamt	Gewerbl. Bereich	Kaufm. Bereich	Gesamt	Gewerbl. Bereich	Kaufm. Bereich	Gesamt
IHK-Gremium	330	642	972	266	674	940	294	644	938
Oberbayern	13.785	30.510	44.295	14.468	29.912	44.380	14.778	29.916	44.694

* jeweils zum 31.12. des Jahres

Entwicklung der IHK-Auszubildenden gesamt 2007/2012



Quelle: IHK für München und Oberbayern

Industrie- und Handelskammer für München und Oberbayern

Postanschrift: 80323 München | Hausanschrift: Balanstraße 55-59, 81541 München

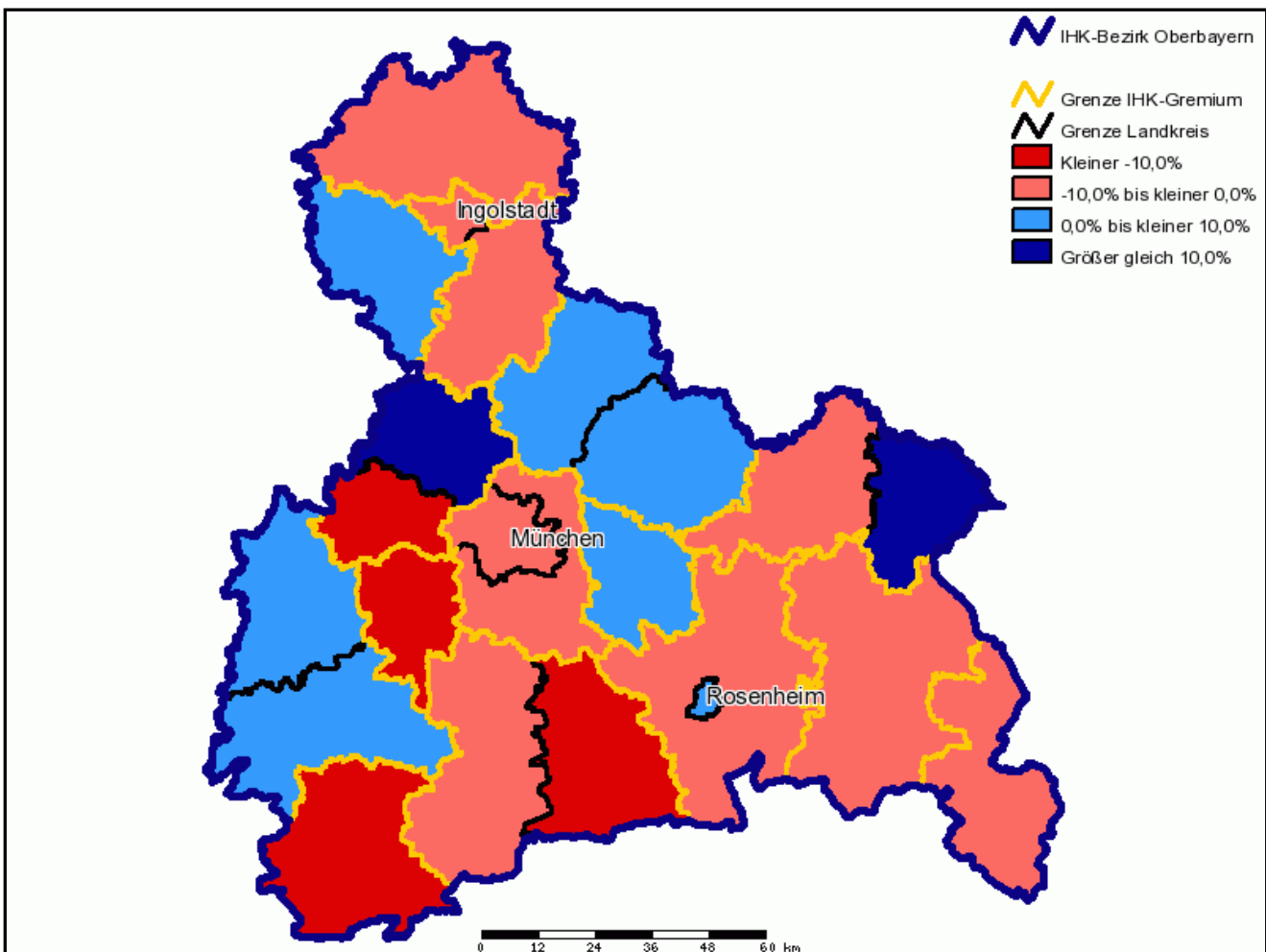
Tel. 089 5116-0 | Fax 089 5116-1306 | E-Mail: ihkmail@muenchen.ihk.de | Internet: www.muenchen.ihk.de

Neu abgeschlossene Ausbildungsverträge*

	2007			2011			2012		
	Gewerbl. Bereich	Kaufm. Bereich	Gesamt	Gewerbl. Bereich	Kaufm. Bereich	Gesamt	Gewerbl. Bereich	Kaufm. Bereich	Gesamt
IHK-Gremium	110	258	368	91	280	371	100	249	349
Oberbayern	4.798	13.029	17.827	4.931	12.900	17.831	5.158	12.270	17.428

* jeweils zum 31.12. des Jahres

Entwicklung der neu abgeschlossenen Ausbildungsverträge gesamt 2007/2012



Quelle: IHK für München und Oberbayern

Industrie- und Handelskammer für München und Oberbayern

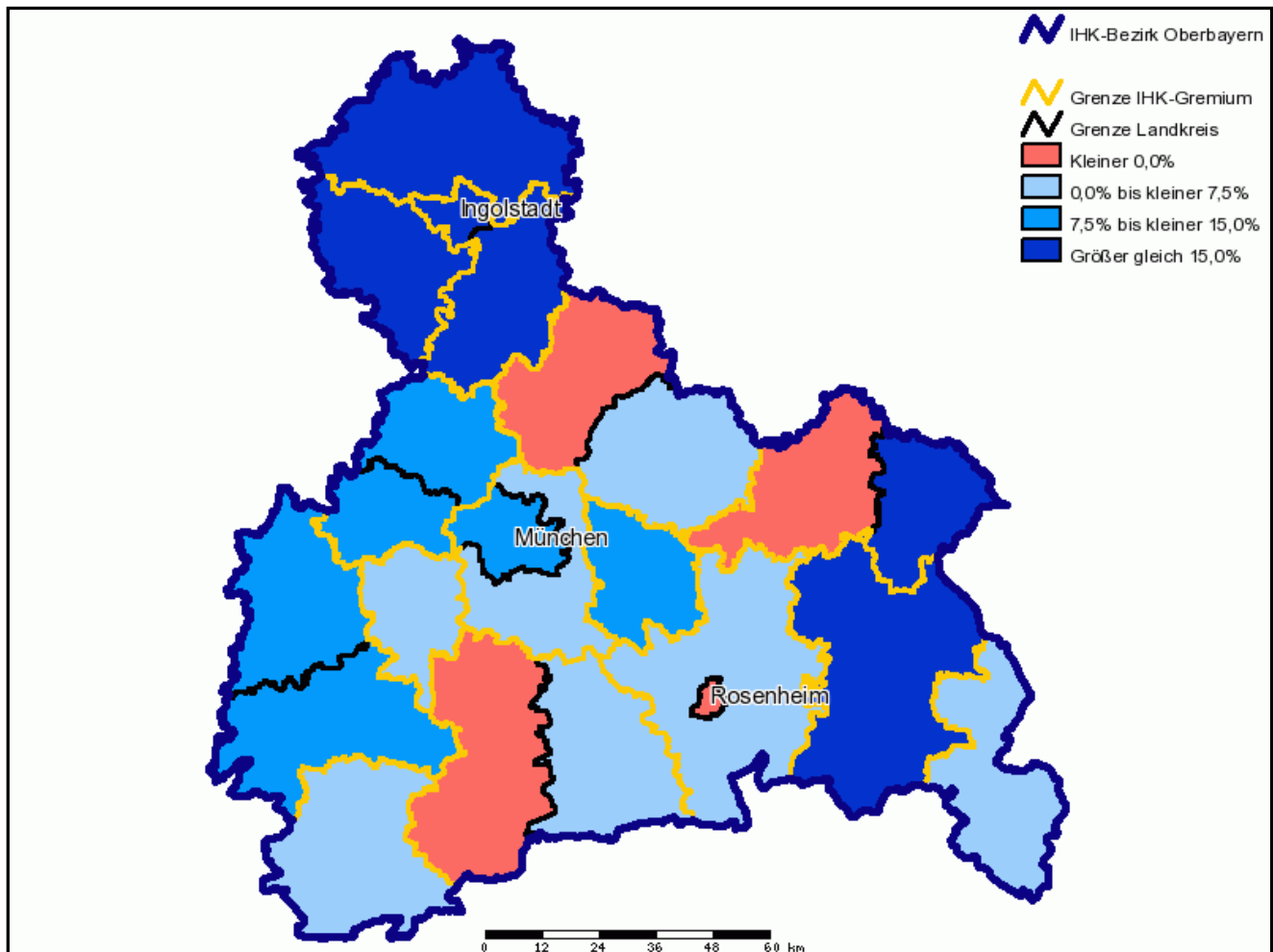
Postanschrift: 80323 München | Hausanschrift: Balanstraße 55-59, 81541 München

Tel. 089 5116-0 | Fax 089 5116-1306 | E-Mail: ihkmail@muenchen.ihk.de | Internet: www.muenchen.ihk.de

Bruttowertschöpfung in Mio. €

	2006	2010	2011	2006 / 2011 in %	2010 / 2011 in %
IHK-Gremium	2.241	2.277	2.347	4,7	3,1
Oberbayern	154.626	162.998	170.837	10,5	4,8
Bayern	372.186	388.500	407.845	9,6	5,0

Entwicklung der Bruttowertschöpfung 2006/2011



Quelle: Bayerisches Landesamt für Statistik und Datenverarbeitung

Industrie- und Handelskammer für München und Oberbayern

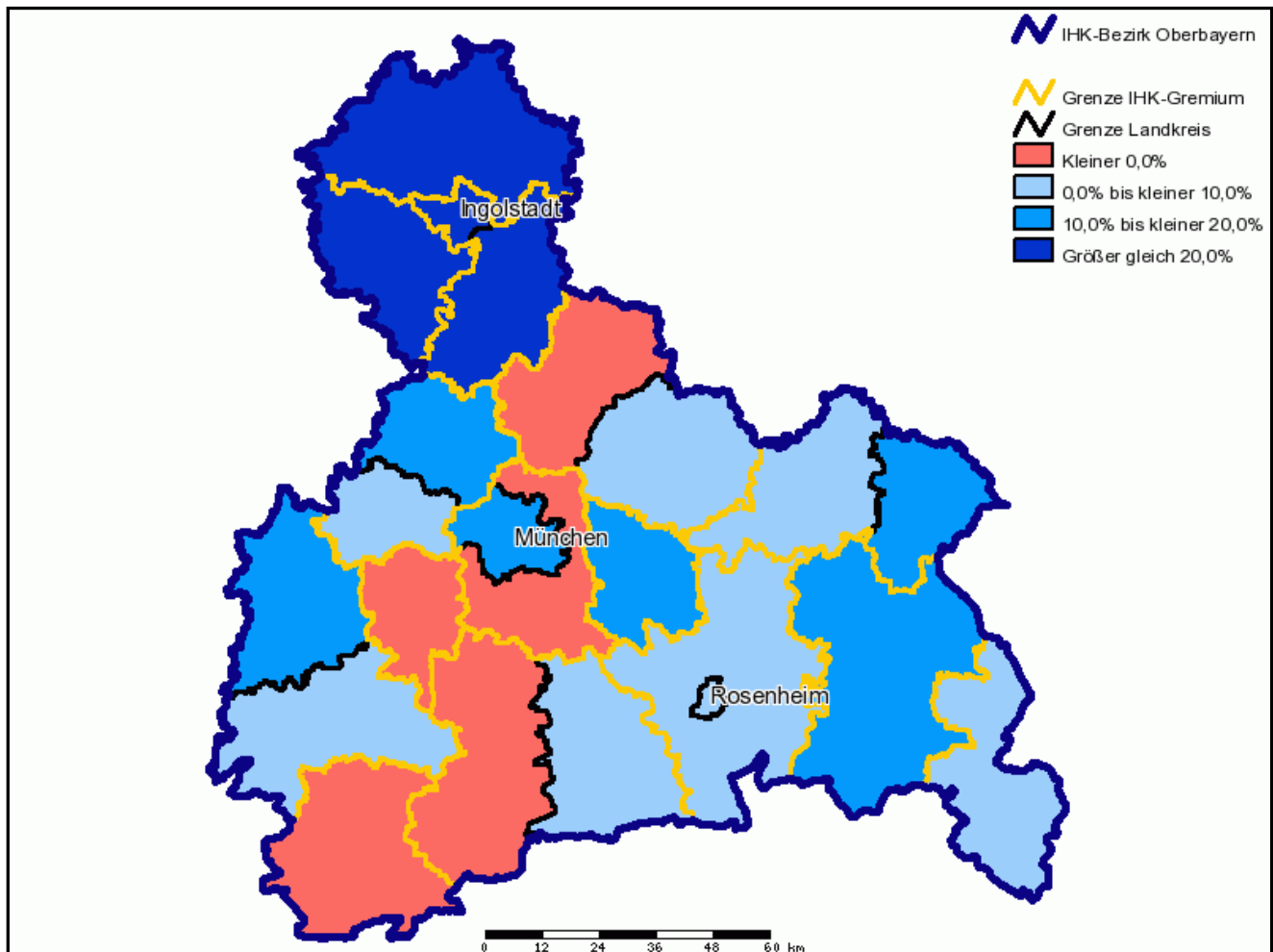
Postanschrift: 80323 München | Hausanschrift: Balanstraße 55-59, 81541 München

Tel. 089 5116-0 | Fax 089 5116-1306 | E-Mail: ihkmail@muenchen.ihk.de | Internet: www.muenchen.ihk.de

Bruttoinlandsprodukt zu Marktpreisen in Mio. €

	2006	2010	2011	2006 / 2011 in %	2010 / 2011 in %
IHK-Gremium	2.500	2.541	2.626	5,0	3,3
Oberbayern	174.199	181.914	191.122	9,7	5,1
Bayern	414.789	433.587	456.273	10,0	5,2

Entwicklung des Bruttoinlandsproduktes zu Marktpreisen 2006/2011



Quelle: Bayerisches Landesamt für Statistik und Datenverarbeitung

Industrie- und Handelskammer für München und Oberbayern

Postanschrift: 80323 München | Hausanschrift: Balanstraße 55-59, 81541 München

Tel. 089 5116-0 | Fax 089 5116-1306 | E-Mail: ihkmail@muenchen.ihk.de | Internet: www.muenchen.ihk.de

Kaufkraft in Mio. €

	2008	2012	2013	2008 / 2013 in %	2012 / 2013 in %
IHK-Gremium	1.811	1.894	1.971	8,8	4,1
Oberbayern	98.258	107.857	112.828	14,8	4,6
Bayern	254.097	272.811	283.512	11,6	3,9

Kaufkraftindex je Einwohner (Deutschland = 100,0)

	2008	2012	2013	2008 / 2013 in %	2012 / 2013 in %
IHK-Gremium	94,4	92,4	92,8	-1,7	0,4
Oberbayern	122,6	123,0	123,5	0,7	0,4
Bayern	108,6	108,7	109,2	0,6	0,5

Quelle: GfK Geomarketing GmbH

Industrie- und Handelskammer für München und Oberbayern

Postanschrift: 80323 München | Hausanschrift: Balanstraße 55-59, 81541 München

Tel. 089 5116-0 | Fax 089 5116-1306 | E-Mail: ihkmail@muenchen.ihk.de | Internet: www.muenchen.ihk.de

Gästeankünfte

	2007	2011	2012	2007 / 2012 in %	2011 / 2012 in %
IHK-Gremium	516.847	560.046	597.257	15,6	6,6
Oberbayern	11.541.772	13.479.185	14.177.495	22,8	5,2
Bayern	26.372.166	29.837.822	31.176.908	18,2	4,5

Anzahl der Übernachtungen

	2007	2011	2012	2007 / 2012 in %	2011 / 2012 in %
IHK-Gremium	516.847	2.596.084	2.646.002	412,0	1,9
Oberbayern	11.541.772	32.971.502	34.752.344	201,1	5,4
Bayern	26.372.166	80.956.617	84.069.964	218,8	3,8

Durchschnittliche Aufenthaltsdauer in Tagen

	2007	2011	2012	2007 / 2012 in %	2011 / 2012 in %
IHK-Gremium	5,1	4,6	4,4	-13,7	-4,3
Oberbayern	2,5	2,4	2,5	0,0	4,2
Bayern	2,9	2,7	2,7	-6,9	0,0

Quelle: Bayerisches Landesamt für Statistik und Datenverarbeitung

Industrie- und Handelskammer für München und Oberbayern

Postanschrift: 80323 München | Hausanschrift: Balanstraße 55-59, 81541 München

Tel. 089 5116-0 | Fax 089 5116-1306 | E-Mail: ihkmail@muenchen.ihk.de | Internet: www.muenchen.ihk.de

Tourismusintensität (Übernachtungen je 100 Einwohner)

	2007	2011	2012	2007 / 2012 in %	2011 / 2012 in %
Lkr. Berchtesgadener Land	2.594	2.527	2.561	-1,3	1,3
Oberbayern	702	749	780	11,1	4,1
Bayern	609	645	666	9,4	3,3

Entwicklung der Tourismusintensität 2007/2012

Quelle: Bayerisches Landesamt für Statistik und Datenverarbeitung

Industrie- und Handelskammer für München und Oberbayern

Postanschrift: 80323 München | Hausanschrift: Balanstraße 55-59, 81541 München

Tel. 089 5116-0 | Fax 089 5116-1306 | E-Mail: ihkmail@muenchen.ihk.de | Internet: www.muenchen.ihk.de

Sofort und kurzfristig verfügbare Flächen in ha*

	2008	2012	2013	2008 / 2013 in %	2012 / 2013 in %
IHK-Gremium	23,48	20,33	18,69	-20,4	-8,1
Oberbayern	1.539,24	1.277,65	1.253,12	-18,6	-1,9
Bayern	10.872,01	10.193,82	10.144,52	-6,7	-0,5

* Stand Juni 2008, 2012, 2013

Mittel- und langfristig verfügbare Flächen in ha*

	2008	2012	2013	2008 / 2013 in %	2012 / 2013 in %
IHK-Gremium	4,35	6,82	4,35	0,0	-36,2
Oberbayern	496,36	457,29	413,08	-16,8	-9,7
Bayern	2.054,07	1.907,52	1.909,00	-7,1	0,1

* Stand Juni 2008, 2012, 2013

Gewerbeflächenpotential in ha*

	2008	2012	2013	2008 / 2013 in %	2012 / 2013 in %
IHK-Gremium	27,83	27,15	23,04	-17,2	-15,1
Oberbayern	2.035,60	1.734,93	1.666,20	-18,1	-4,0
Bayern	12.926,08	12.101,33	12.053,52	-6,8	-0,4

* Stand Juni 2008, 2012, 2013

Quelle: www.sisby.de